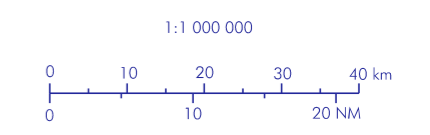
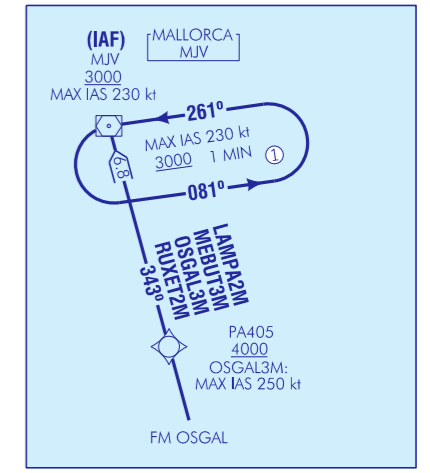


NOTAS:
① ALEJAMIENTO 1 MIN.
- NOTAS, RESTRICCIONES: VER DESCRIPCIÓN TEXTUAL.
- EL IAF DE UNA LLEGADA ESTÁNDAR (STAR) SERÁ CONSIDERADO COMO AUTORIZACIÓN LÍMITE.
SIN POSTERIOR AUTORIZACIÓN ATC, INCORPORARSE A LA ESPERA.

NOTES:
① OUTBOUND 1 MIN.
- NOTES, RESTRICTIONS: SEE TEXTUAL DESCRIPTION.
- THE IAF OF A STANDARD ARRIVAL (STAR) SHALL BE CONSIDERED AS THE CLEARANCE LIMIT.
WITHOUT LATER ATC CLEARANCE, JOIN TO THE HOLDING.



CAMBIOS: INCLUSIÓN DE TIEMPO 1 MIN EN TODAS LAS ESPERAS.
CHANGES: INCLUSION OF TIME 1 MIN IN ALL HOLDINGS.

INTENCIONADAMENTE EN BLANCO
INTENTIONALLY BLANK

PALMA DE MALLORCA AD

COORDENADAS WAYPOINTS // WAYPOINTS COORDINATES	
WPT	COORD
ADX (IAF)	393258.0N 0022345.1E
EVOLI	394256.3N 0024234.6E
GODOX	392221.4N 0012438.7E
IBIVU	390931.1N 0023100.3E
INPUS	400701.8N 0024217.6E
LAMPA	384806.5N 0015526.6E
LORES	403000.0N 0024209.3E
MEBUT	384503.5N 0021341.2E
MJV (IAF)	392606.7N 0024529.9E
NEKUG	395607.3N 0025105.8E
NUDSA	400252.6N 0030144.5E
OSGAL	390129.1N 0025359.4E
PA400	390135.1N 0021745.0E
PA405	391930.0N 0024749.0E
POSBA	401311.3N 0025418.8E
RUPIT	392709.7N 0020137.1E
RUXET	384007.7N 0004030.0E
TAKUS	394628.2N 0024917.4E
TOLSO	403000.0N 0022334.4E
XOTNU	394959.8N 0025600.9E

LLEGADAS NORMALIZADAS POR INSTRUMENTOS (STAR)

PISTA 06L/06R

NOTAS APLICABLES A TODAS LAS STAR:

- RNAV1.
- El IAF de una llegada estándar (STAR) será considerado como autorización límite. Sin posterior autorización ATC, incorporarse a la espera.
- Espere vectores radar antes de alcanzar el IAF, o desde el IAF, a una posición de viento en cola de la pista activa.
- CONTROL DE VELOCIDAD:
 - a) IAS MAX 250 kt a FL100 o en el punto de limitación de velocidad (SLP), lo que ocurra primero, excepto IAS MAX 230 kt en TAKUS, IBIVU y RUPIT (SLP).
 - b) Si no se reciben instrucciones diferentes del ATC:
 - cruzar 12.0 DME ILS a IAS 200 kt,
 - 9.0 DME ILS a IAS 180 kt, y
 - 4.0 DME ILS a IAS 160 kt (o distancia equivalente al umbral si DME ILS U/S).
 - c) Si no puede cumplir, notifíquelo al ATC en primera comunicación.

STANDARD INSTRUMENT ARRIVALS (STAR)

RUNWAY 06L/06R

NOTE APPLICABLE TO ALL STAR:

- RNAV1.
- The IAF of a standard arrival (STAR) shall be considered as the clearance limit. Without later ATC clearance, join to the holding.
- Wait for the radar vectoring before reaching the IAF, or from the IAF, to a tail wind position of the active runway.
- SPEED CONTROL:
 - a) MAX IAS 250 kt at FL100 or at the speed limiting point (SLP), whichever occurs first, except MAX IAS 230 kt in TAKUS, IBIVU and RUPIT (SLP).
 - b) If any different instructions are not received by ATC:
 - cross 12.0 DME ILS at IAS 200 kt,
 - 9.0 DME ILS at IAS 180 kt, and
 - 4.0 DME ILS at IAS 160 kt (or equivalent position to threshold if DME ILS U/S).
 - c) In the event of being unable to comply with it, notify it to ATC at the first communication.

DESCRIPCIÓN TABULAR DEL PROCEDIMIENTO
 PROCEDURE TABULAR DESCRIPTION

Número de serie Serial number	Descriptor de trayectoria Path Terminator	Identificador de punto de recorrido Waypoint identifier	Sobrevuelo Fly-over	Curso/Derrota Course/Track °M (°T)	Variación magnética Magnetic variation	Distancia Distance (NM)	Dirección de viraje Turn direction	Altitud Altitude (ft)	Velocidad Speed (kt)	VPA/TCH (°/ft)	Especificación de navegación Navigation specification
→ GODOX4M											
001	IF	GODOX	-	-	-1.4	-	-	+FL100	-	-	RNAV1
002	TF	RUPIT	-	079 (080.3)	-1.4	29.1	-	-	-230	-	RNAV1
003	TF	ADX	-	070 (071.2)	-1.4	18.1	-	+5000	-	-	RNAV1
→ LAMPA2M											
001	IF	LAMPA	-	-	-1.4	-	-	+6000	-	-	RNAV1
002	TF	PA400	-	051 (052.2)	-1.4	22.0	-	-	-	-	RNAV1
003	TF	IBIVU	-	051 (052.4)	-1.4	13.0	-	+5000	-230	-	RNAV1
004	TF	PA405	-	051 (052.5)	-1.4	16.4	-	+4000	-	-	RNAV1
005	TF	MJV	-	343 (344.8)	-1.4	6.8	-	+3000	-	-	RNAV1
→ LORES2R											
001	IF	LORES	-	-	-1.4	-	-	+FL070	-	-	RNAV1
002	TF	POSBA	-	150 (151.0)	-1.4	19.2	-	-	-	-	RNAV1
003	TF	NUDSA	-	150 (151.0)	-1.4	11.8	-	-	-250	-	RNAV1
004	TF	XOTNU	-	198 (198.9)	-1.4	13.6	-	-	-	-	RNAV1
005	TF	TAKUS	-	234 (235.8)	-1.4	6.3	-	-	-230	-	RNAV1
006	TF	EVOLI	-	234 (235.8)	-1.4	6.3	-	+FL070	-	-	RNAV1
007	TF	ADX	-	234 (235.7)	-1.4	17.6	-	+5500	-	-	RNAV1
→ MEBUT3M											
001	IF	MEBUT	-	-	-1.4	-	-	+FL100	-	-	RNAV1
002	TF	PA400	-	009 (010.9)	-1.4	16.8	-	-	-	-	RNAV1
003	TF	IBIVU	-	051 (052.4)	-1.4	13.0	-	+5000	-230	-	RNAV1
004	TF	PA405	-	051 (052.5)	-1.4	16.4	-	+4000	-	-	RNAV1
005	TF	MJV	-	343 (344.8)	-1.4	6.8	-	+3000	-	-	RNAV1
→ OSGAL3M											
001	IF	OSGAL	-	-	-1.4	-	-	+FL100	-250	-	RNAV1
002	TF	PA405	-	344 (345.1)	-1.4	18.6	-	+4000	-	-	RNAV1
003	TF	MJV	-	343 (344.8)	-1.4	6.8	-	+3000	-230	-	RNAV1
→ RUXET2M											
001	IF	RUXET	-	-	-1.4	-	-	+FL100	-	-	RNAV1
002	TF	LAMPA	-	080 (081.9)	-1.4	59.2	-	+6000	-	-	RNAV1
003	TF	PA400	-	051 (052.2)	-1.4	22.0	-	-	-	-	RNAV1
004	TF	IBIVU	-	051 (052.4)	-1.4	13.0	-	+5000	-230	-	RNAV1
005	TF	PA405	-	051 (052.5)	-1.4	16.4	-	+4000	-	-	RNAV1
006	TF	MJV	-	343 (344.8)	-1.4	6.8	-	+3000	-	-	RNAV1
→ TOLSO2R											
001	IF	TOLSO	-	-	-1.4	-	-	+FL120	-	-	RNAV1
002	TF	INPUS	-	147 (147.9)	-1.4	27.1	-	+FL080	-250	-	RNAV1
003	TF	NEKUG	-	147 (148.1)	-1.4	12.8	-	-	-	-	RNAV1
004	TF	TAKUS	-	187 (188.2)	-1.4	9.7	-	-	-230	-	RNAV1
005	TF	EVOLI	-	234 (235.8)	-1.4	6.3	-	+FL070	-	-	RNAV1
006	TF	ADX	-	234 (235.7)	-1.4	17.6	-	+5500	-	-	RNAV1



CIRCUITOS DE ESPERA // HOLDING PATTERN										
Descriptor de trayectoria Path terminator	Identificador de punto de recorrido Waypoint identifier	Sobrevuelo Fly-over	Curso/Derrota Course/Track °M (°T)	Variación magnética Magnetic variation	Distancia/ Tiempo de alejamiento Distance/ Outbound time	Dirección de viraje Turn direction	Altitud MNM MNM altitude (ft)	Altitud MAX MAX altitude (ft)	Velocidad Speed (kt)	Especificación de navegación Navigation specification
HM	ADX	–	123 (124.0)	-1.4	3.9 NM	R	5000	–	-210	RNAV1
HM	IBVU	–	051 (052.4)	-1.4	4.2 NM	R	5000	–	-230	RNAV1
HM	INPUS	–	147 (147.9)	-1.4	4.8 NM	L	FL080	–	-250	RNAV1
HM	MJV	–	261 (262.0)	-1.4	4.1 NM	L	3000	–	-230	RNAV1
HM	POSBA	–	150 (151.0)	-1.4	4.8 NM	L	FL070	–	–	RNAV1
HM	RUPIT	–	070 (071.2)	-1.4	4.2 NM	L	5000	–	-230	RNAV1
HM	TAKUS	–	234 (235.8)	-1.4	4.4 NM	R	FL070	–	-230	RNAV1

INTENCIONADAMENTE EN BLANCO
INTENTIONALLY BLANK