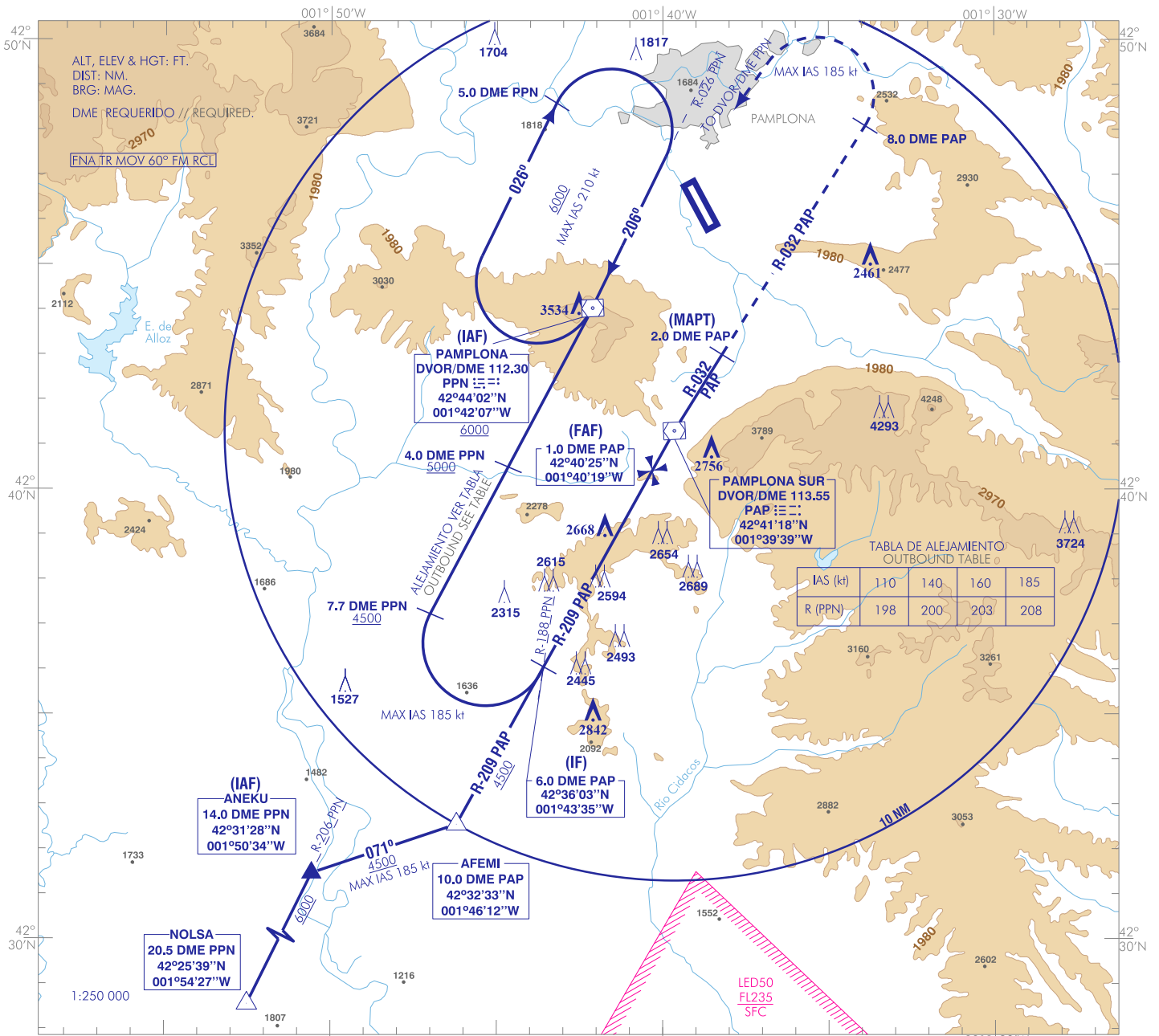


CARTA DE APROXIMACIÓN
POR INSTRUMENTOS-OACI

ELEV AD
1506
VAR 0° (2020)

APP/TWR 118.200 MHz
GMC 121.705 C

PAMPLONA
VOR B
(CAT A B & C)



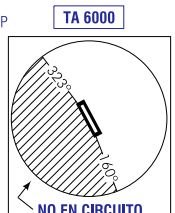
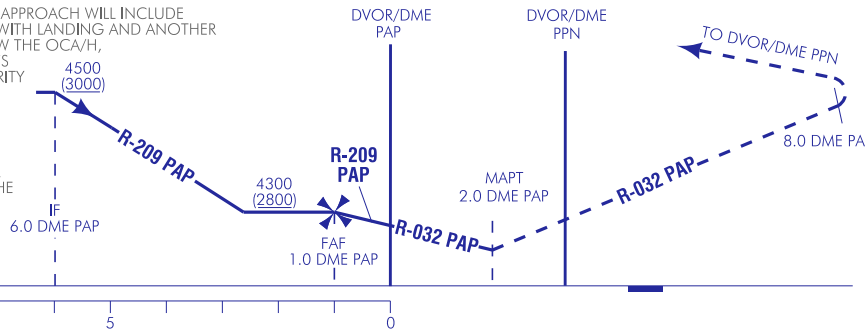
FRUSTRADA: SUBIR EN R-032 PAP HASTA 8.0 DME PAP. VIRAR A LA IZQUIERDA (IAS MAX 185 kt) DIRECTO A DVOR/DME PPN PARA INTEGRARSE A LA ESPERA A 6000.
MISSED APCH: CLIMB ON R-032 PAP UP TO 8.0 DME PAP. TURN LEFT (MAX IAS 185 kt) DIRECT TO DVOR/DME PPN TO JOIN THE HOLDING AT 6000.

NOTAS:

- LA CAPACITACIÓN DEL AEROPUERTO PARA ESTA APROXIMACIÓN INCLUIRÁ DOS APROXIMACIONES, UNA COMPLETADA CON ATERRIZAJE Y OTRA CON UN ATERRIZAJE INTERRUPTIDO POR DEBAJO DE LA OCA/H, EN VUELO REAL EN VMC O EN FFS CERTIFICADO POR LA AUTORIDAD COMPETENTE QUE INCLUYA REPRESENTACIÓN VISUAL DE LEPP.
- SE REQUIEREN CONDICIONES VMC PARA DESCENDER POR DEBAJO DE LA OCA/H Y COMPLETAR LA APROXIMACIÓN A LA RWY 33.
- POSIBLES FLUCTUACIONES DE RADIAL EN LA ESPERA, AL NORTE DEL DVOR/DME PPN.

NOTES:

- THE AIRPORT QUALIFICATION FOR THIS APPROACH WILL INCLUDE TWO APPROACHES, ONE COMPLETED WITH LANDING AND ANOTHER WITH AN INTERRUPTED LANDING BELOW THE OCA/H, IN REAL FLIGHT UNDER VMC OR IN A FFS CERTIFIED BY THE COMPETENT AUTHORITY WHICH INCLUDES A VISUAL REPRESENTATION OF LEPP.
- VMC CONDITIONS ARE REQUIRED TO DESCEND BELOW THE OCA/H AND COMPLETE THE APPROACH TO RWY 33.
- POSSIBLE FLUCTUATIONS IN THE RADIAL WHEN HOLDING, TO THE NORTH OF THE DVOR/DME PPN.



CAMBIOS: NOMBRE DEL PROCEDIMIENTO.
CHANGES: PROCEDURE NAME.

HGT REF ELEV AD		A	B	C	D
STA	OCA/H	RESTRINGIDA A OCA/H DE CIRCUITO POR ANGULO DE LA DERROTA ENTRE FNA Y RCL EXCESIVO			
En circuito (H) sobre	2.5%	3850		3950	
Circling (H) over	2.5%	(2350)		(2450)	

GS	kt	80	100	120	140	160	180
FAP-THR:	min:s						
FAP-MAPT:	min:s	NO AUTORIZADO EL CRONOMETRAJE // TIMING NOT AUTHORIZED					
ROD:	ft/min						

ALT/HGT DME () FNA										
13	12	11	10	9	8	7	6	5	4	3

PAMPLONA AD

REQUISITOS DE LA BASE DE DATOS AERONÁUTICA
 AERONAUTICAL DATABASE REQUIREMENTS

PROCEDIMIENTOS DE APROXIMACIÓN POR INSTRUMENTOS // INSTRUMENT APPROACH PROCEDURES

→ VOR B (CAT A, B & C)

PUNTO POINT	LAT	LONG	AZIMUT VERDADERO TRUE BEARING	DISTANCIA DME DME DISTANCE (NM)
ANEKU (IAF)	42°31'27.6"N	001°50'34.0"W	206.45° (PPN)	14.03 DME PPN
DVOR/DME PPN (IAF)	42°44'01.7"N	001°42'06.6"W	–	–
AFEMI	42°32'33.0"N	001°46'12.3"W	209.00° (PAP)	9.99 DME PAP
IF	42°36'02.7"N	001°43'35.4"W	209.00° (PAP)	6.00 DME PAP
FAF	42°40'25.3"N	001°40'18.6"W	209.00° (PAP)	1.00 DME PAP
MAPT	42°42'59.6"N	001°38'12.9"W	032.00° (PAP)	2.00 DME PAP
Aproximación final de no precisión - Pendiente (Ángulo de descenso) // Non-precision final approach - Slope (Descent angle)				–