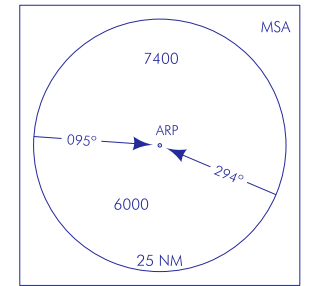


PROCEDIMIENTOS DE SALIDA RNAV1 RWY 15
RNAV1 RWY15 DEPARTURE PROCEDURES

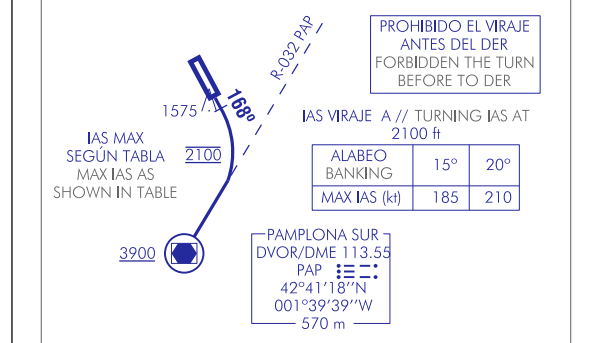


AD ELEV: 1506 ft

Se requiere aprobación RNAV1.
Se requiere DME/DME.
IAS MAX 250 kt hasta alcanzar FL100.
Los DME asociados a los ILS no deberán utilizarse para estas salidas RNAV1.
Se requiere pendiente de ascenso del 8.0% hasta 5000 debido únicamente a restricciones del espacio aéreo.
Notes, restricciones, obstáculos cercanos que vulneran la OIS: ver descripción textual.

RNAV1 approval required.
DME/DME required.
MAX IAS 250 kt to reach FL100.
DME associated to ILS are not usable for these RNAV1 departures.
Climb gradient of 8.0% is needed to 5000 only due to airspace restrictions.
Notes, restrictions, close-in obstacles which penetrate the OIS: see textual description.

ASCENSO INICIAL (CONVENCIONAL)
INITIAL CLIMB (CONVENTIONAL)



CAMBIOS: ELEV SECTOR EN CUADRO MSA. CHANGES: SECTOR ELEV IN MSA BOX.

INTENCIONADAMENTE EN BLANCO
INTENTIONALLY BLANK

PAMPLONA AD

COORDENADAS WAYPOINTS // WAYPOINTS COORDINATES	
WPT	COORD
GOMSO	42°59'42.4"N 001°30'00.0"W
KUDEX	42°44'03.6"N 002°11'35.0"W
MALOB	42°50'41.8"N 001°56'19.2"W
NOLSA	42°25'39.4"N 001°54'26.7"W
PAP VOR/DME	42°41'17.8"N 001°39'39.2"W
PODUX	42°54'03.7"N 001°52'53.5"W
PP400	42°38'43.8"N 001°41'44.4"W
PP401	42°38'58.8"N 001°45'47.5"W
PP402	42°39'26.0"N 001°53'13.2"W
PP403	42°46'05.9"N 001°55'03.1"W
TURPU	42°40'40.2"N 001°32'33.2"W

SALIDAS NORMALIZADAS POR INSTRUMENTOS (SID) RNAV1 (DME/DME)

Se requiere aprobación RNAV1.
Se requiere DME/DME.

PISTA 15

NOTAS APLICABLES A TODAS LAS SID:

- Prohibido el viraje antes del extremo de salida de pista (DER).
- En el viraje inicial hacia la derecha a 2100 ft, los valores de IAS MAX se ajustarán a la siguiente tabla:

ALABEO	15°	20°
IAS MAX en viraje (kt)	185	210

- IAS MAX 250 kt hasta alcanzar FL100.
- El procedimiento RNAV (DME/DME) comenzará una vez finalizado el ascenso inicial convencional en el waypoint PAP ubicado en la vertical del DVOR/DME PAP.

ASCENSO INICIAL CONVENCIONAL

SALIDA TURPU DOS BRAVO (TURPU2B)

Subir en rumbo magnético 168° hasta alcanzar 2100 ft. Virar a la derecha (IAS MAX en viraje según tabla) para seguir R-032 PAP directo a cruzar DVOR/DME PAP a 3900 ft o superior.

Pendiente mínima de ascenso 8.0% hasta 5000 ft debido a restricciones del espacio aéreo y cobertura DME.

- SALIDA GOMSO UNO BRAVO (GOMSO1B)**
- SALIDA KUDEX UNO BRAVO (KUDEX1B)**
- SALIDA NOLSA UNO BRAVO (NOLSA1B)**
- SALIDA PODUX UNO BRAVO (PODUX1B)**

Subir en rumbo magnético 168° hasta alcanzar 2100 ft. Virar a la derecha (IAS MAX en viraje según tabla) para seguir R-032 PAP directo a cruzar DVOR/DME PAP a 3900 ft o superior.

Pendiente mínima de ascenso 8.0% hasta 5000 ft debido a restricciones del espacio aéreo y cobertura DME.

SALIDA MALOB DOS BRAVO (MALOB2B)

Subir en rumbo magnético 168° hasta alcanzar 2100 ft. Virar a la derecha (IAS MAX en viraje según tabla) para seguir R-032 PAP directo a cruzar DVOR/DME PAP a 3900 ft o superior.

Pendiente mínima de ascenso 8.0% hasta 5000 ft debido a restricciones del espacio aéreo y cobertura DME.

Pendiente mínima de ascenso 5.0% desde 5000 ft hasta FL100.

STANDARD INSTRUMENT DEPARTURES (SID) RNAV1 (DME/DME)

RNAV1 approval required.
DME/DME required.

RUNWAY 15

NOTES APPLICABLE TO ALL SIDS:

- Turns before the departure end of runway (DER) are not permitted.
- On the initial turn to the right at 2100 ft, the values of MAX IAS will comply with the following table:

BANKING	15°	20°
Turning MAX IAS (kt)	185	210

- MAX IAS 250 kt up to reach FL100.
- The RNAV (DME/DME) procedure will start once the initial conventional climb has been finished at PAP waypoint located vertically over VOR/DME PAP.

INITIAL CONVENTIONAL CLIMBING

TURPU TWO BRAVO DEPARTURE (TURPU2B)

Climb on magnetic heading 168° up to reach 2100 ft. Turn right (turning MAX IAS as shown in table) to follow R-032 PAP direct to cross DVOR/DME PAP at 3900 ft or above.

Minimum climb gradient of 8.0% up to 5000 ft, due to airspace restrictions and DME coverage.

- GOMSO ONE BRAVO DEPARTURE (GOMSO1B)**
- KUDEX ONE BRAVO DEPARTURE (KUDEX1B)**
- NOLSA ONE BRAVO DEPARTURE (NOLSA1B)**
- PODUX ONE BRAVO DEPARTURE (PODUX1B)**

Climb on magnetic heading 168° up to reach 2100 ft. Turn right (turning MAX IAS as shown in table) to follow R-032 PAP direct to cross DVOR/DME PAP at 3900 ft or above.

Minimum climb gradient of 8.0% up to 5000 ft, due to airspace restrictions and DME coverage.

MALOB TWO BRAVO DEPARTURE (MALOB2B)

Climb on magnetic heading 168° up to reach 2100 ft. Turn right (turning MAX IAS as shown in table) to follow R-032 PAP direct to cross DVOR/DME PAP at 3900 ft or above.

Minimum climb gradient of 8.0% up to 5000 ft, due to airspace restrictions and DME coverage.

Minimum climb gradient of 5.0% from 5000 ft up to FL100.

DESCRIPCIÓN TABULAR DEL PROCEDIMIENTO
 PROCEDURE TABULAR DESCRIPTION

Número de serie Serial number	Descriptor de trayectoria Path Terminator	Identificador de punto de recorrido Waypoint identifier	Sobrevuelo Fly-over	Curso/Derrota Course/Track °M (°T)	Variación magnética Magnetic variation	Distancia Distance (NM)	Dirección de viraje Turn direction	Altitud Altitude (ft)	Velocidad Speed (kt)	VPA/TCH (°/ft)	Especificación de navegación Navigation specification
GOMSO1B RNAV1 (DME/DME)											
001	IF	PAP	Y	–	+0.68	–	–	+3900	–	–	RNAV1
002	TF	PP400	N	212 (211.0)	+0.68	3.0	–	+5400	–	–	RNAV1
003	TF	PP402	N	275 (274.8)	+0.68	8.5	–	+FL65	–	–	RNAV1
004	TF	PP403	Y	349 (348.5)	+0.68	6.8	–	–	–	–	RNAV1
005	TF	GOMSO	N	054 (053.4)	+0.68	22.9	–	+FL85	–	–	RNAV1
KUDEX1B RNAV1 (DME/DME)											
001	IF	PAP	Y	–	+0.68	–	–	+3900	–	–	RNAV1
002	TF	PP400	N	212 (211.0)	+0.68	3.0	–	+5400	–	–	RNAV1
003	TF	PP402	N	275 (274.8)	+0.68	8.5	–	+FL65	–	–	RNAV1
004	TF	KUDEX	N	290 (289.0)	+0.68	14.3	–	+FL85	–	–	RNAV1
MALOB2B RNAV1 (DME/DME)											
001	IF	PAP	Y	–	+0.68	–	–	+3900	–	–	RNAV1
002	TF	PP400	N	212 (211.0)	+0.68	3.0	–	+5400	–	–	RNAV1
003	TF	PP402	N	275 (274.8)	+0.68	8.5	–	+FL65	–	–	RNAV1
004	TF	MALOB	N	349 (348.5)	+0.68	11.5	–	+FL100	–	–	RNAV1
NOLSA1B RNAV1 (DME/DME)											
001	IF	PAP	Y	–	+0.68	–	–	+3900	–	–	RNAV1
002	TF	PP400	N	212 (211.0)	+0.68	3.0	–	+5400	–	–	RNAV1
003	TF	NOLSA	N	216 (215.8)	+0.68	16.1	–	+FL85	–	–	RNAV1
PODUX1B RNAV1 (DME/DME)											
001	IF	PAP	Y	–	+0.68	–	–	+3900	–	–	RNAV1
002	TF	PP400	N	212 (211.0)	+0.68	3.0	–	+5400	–	–	RNAV1
003	TF	PP401	Y	275 (274.8)	+0.68	3.0	–	+6000	–	–	RNAV1
004	TF	PODUX	N	342 (340.9)	+0.68	16.0	–	+FL85	–	–	RNAV1
TURPU2B RNAV1 (DME/DME)											
001	IF	PAP	Y	–	+0.68	–	–	+3900	–	–	RNAV1
002	TF	PP400	N	212 (211.0)	+0.68	3.0	–	+5400	–	–	RNAV1
003	TF	PP402	N	275 (274.8)	+0.68	8.5	–	+FL65	–	–	RNAV1
004	TF	PP403	Y	349 (348.5)	+0.68	6.8	–	–	–	–	RNAV1
005	TF	TURPU	N	109 (108.0)	+0.68	17.4	R	+FL100	–	–	RNAV1

OBSTÁCULOS CERCANOS // CLOSE-IN OBSTACLES					
OBSTÁCULOS OBSTACLES	RWY	LATITUD LATITUDE	LONGITUD LONGITUDE	HGT (ft)	ALT (ft)
Pararrayos // Lightning conductor	15	42°45'19.9"N	001°38'01.5"W	132	1575
Chimenea sobre edificio // Chimney on building	15	42°45'30.4"N	001°38'24.6"W	123	1566
Árbol // Tree	15	42°45'34.9"N	001°38'09.4"W	71	1563
Farola // Lamppost	15	42°45'33.9"N	001°38'08.8"W	60	1561
Árbol // Tree	15	42°45'33.8"N	001°38'07.8"W	76	1580
Chimenea sobre edificio // Chimney on building	15	42°45'33.6"N	001°38'07.1"W	63	1561
Antena sobre edificio // Antenna on building	15	42°45'33.9"N	001°38'05.9"W	81	1584
Farola // Lamppost	15	42°45'32.7"N	001°38'07.0"W	60	1562
Antena sobre edificio // Antenna on building	15	42°45'28.6"N	001°38'00.5"W	78	1603
Edificio // Building	15	42°45'28.3"N	001°38'00.4"W	63	1588
Edificio // Building	15	42°45'24.7"N	001°37'59.8"W	45	1592
Edificio // Building	15	42°45'21.8"N	001°38'07.0"W	29	1591
Pararrayos // Lightning conductor	15	42°45'25.3"N	001°37'54.6"W	81	1647
Edificio // Building	15	42°45'25.1"N	001°37'54.5"W	69	1639
Edificio // Building	15	42°45'20.7"N	001°38'02.6"W	21	1617
Chimenea sobre edificio // Chimney on building	15	42°45'19.9"N	001°38'01.5"W	36	1601
Edificio // Building	15	42°45'21.8"N	001°38'07.0"W	29	1591
Cota // Spot	15	42°45'24.7"N	001°37'54.6"W	0	1572
→ Pararrayos // Lightning conductor	15	42°45'30.4"N	001°38'24.6"W	130	1575

OBSTÁCULOS SIGNIFICATIVOS // SIGNIFICANT OBSTACLES					
OBSTÁCULOS OBSTACLES	RWY	LATITUD LATITUDE	LONGITUD LONGITUDE	HGT (ft)	ALT (ft)
Curva de nivel // Contour line	15	42°40'46.9"N	001°38'06.6"W	0	3150
Cota // Spot	15	42°42'01.9"N	001°41'03.0"W	0	2313
Cota // Spot	15	42°42'59.4"N	001°39'26.9"W	0	2014
Árbol // Tree	15	42°43'55.5"N	001°37'32.1"W	45	1864
Cota // Spot	15	42°44'07.6"N	001°39'14.5"W	0	1798

INTENCIONADAMENTE EN BLANCO
INTENTIONALLY BLANK