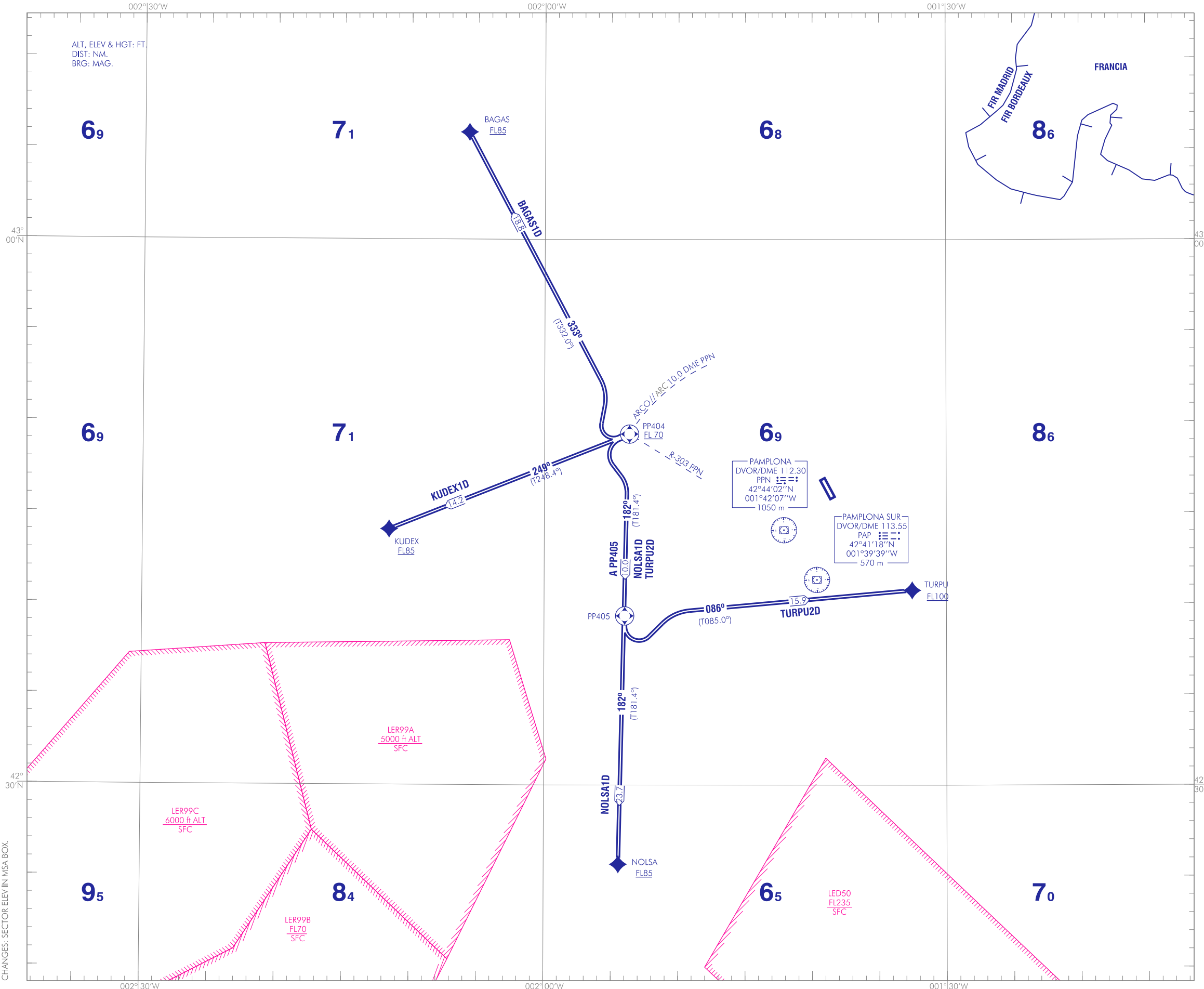


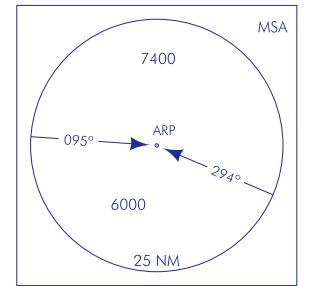
TA 6000

VAR 1°W (2015)

APP/TWR 118.200



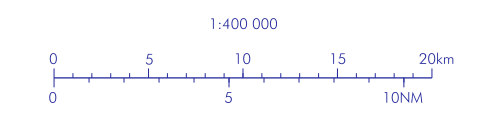
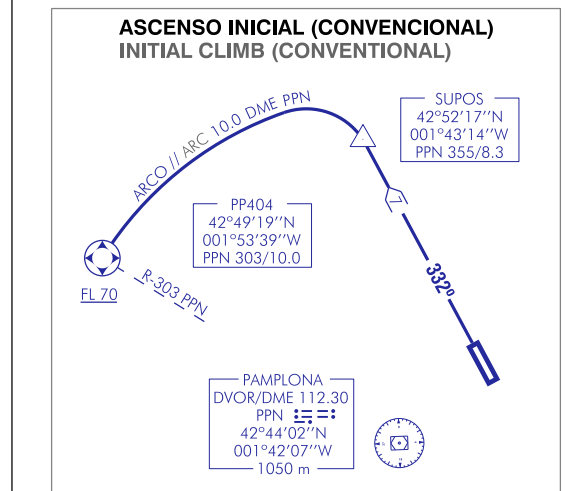
PROCEDIMIENTOS DE SALIDA RNAV1 RWY 33
RNAV1 RWY33 DEPARTURE PROCEDURES



AD ELEV: 1506 ft

Se requiere aprobación RNAV1.
Se requiere DME/DME.
IAS MAX 250 kt hasta alcanzar FL100.
Los DME asociados a los ILS no deberán utilizarse para estas salidas RNAV1.
Notas, restricciones, obstáculos:
ver descripción textual.

RNAV1 approval required.
DME/DME required.
MAX IAS 250 kt to reach FL100.
DME associated to ILS are not usable for these RNAV1 departures.
Notes, restrictions, obstacles:
see textual description.



CAMBIOS: ELEV SECTOR EN CUADRO MSA.
CHANGES: SECTOR ELEV IN MSA BOX.

INTENCIONADAMENTE EN BLANCO
INTENTIONALLY BLANK

PAMPLONA AD

COORDENADAS WAYPOINTS // WAYPOINTS COORDINATES	
WPT	COORD
BAGAS	43°05'54.4"N 002°05'41.0"W
KUDEX	42°44'03.6"N 002°11'35.0"W
NOLSA	42°25'39.4"N 001°54'26.7"W
PP404	42°49'18.6"N 001°53'39.0"W
PP405	42°39'18.6"N 001°53'59.3"W
TURPU	42°40'40.2"N 001°32'33.2"W

SALIDAS NORMALIZADAS POR INSTRUMENTOS (SID) RNAV1 (DME/DME)

Se requiere aprobación RNAV1.
Se requiere DME/DME.

PISTA 33

NOTAS APLICABLES A TODAS LAS SID:

- Pendiente mínima de ascenso 6.0% hasta FL70.
- IAS MAX 250 kt hasta alcanzar FL100.
- El procedimiento RNAV (DME/DME) comenzará una vez finalizado el ascenso inicial convencional en el waypoint PP404 ubicado en la intersección del arco 10.0 DME PPN y R-303 PPN .

ASCENSO INICIAL CONVENCIONAL

- SALIDA BAGAS UNO DELTA (BAGAS1D)
- SALIDA KUDEX UNO DELTA (KUDEX1D)
- SALIDA NOLSA UNO DELTA (NOLSA1D)
- SALIDA TURPU DOS DELTA (TURPU2D)

Subir en rumbo de pista directo a SUPOS. Virar a la izquierda para seguir arco 10.0 DME PPN directo a cruzar PP404 a FL70 o superior.

STANDARD INSTRUMENT DEPARTURES (SID) RNAV1 (DME/DME)

RNAV1 approval required.
DME/DME required.

RUNWAY 33

NOTES APPLICABLE TO ALL SID:

- Minimum climb gradient of 6.0 % up to FL70.
- MAX IAS 250 kt up to reach FL100.
- The RNAV (DME/DME) procedure will start once the initial conventional climb is completed at PP404 waypoint located at the intersection of arc 10.0 DME PPN and R-303 PPN.

INITIAL CONVENTIONAL CLIMBING

- BAGAS ONE DELTA DEPARTURE (BAGAS1D)
- KUDEX ONE DELTA DEPARTURE (KUDEX1D)
- NOLSA ONE DELTA DEPARTURE (NOLSA1D)
- TURPU TWO DELTA DEPARTURE (TURPU2D)

Climb on runway heading direct to SUPOS. Turn left to follow arc 10.0 DME PPN direct to cross PP404 at FL70 or above.

DESCRIPCIÓN TABULAR DEL PROCEDIMIENTO PROCEDURE TABULAR DESCRIPTION											
Número de serie Serial number	Descriptor de trayectoria Path Terminator	Identificador de punto de recorrido Waypoint identifier	Sobrevuelo Fly-over	Curso/Derrota Course/Track °M (°T)	Variación magnética Magnetic variation	Distancia Distance (NM)	Dirección de viraje Turn direction	Altitud Altitude (ft)	Velocidad Speed (kt)	VPA/TCH (°/ft)	Especificación de navegación Navigation specification
BAGAS1B RNAV1 (DME/DME)											
001	IF	PP404	Y	-	+0.68	-	-	+FL70	-	-	RNAV1
002	TF	BAGAS	N	333 (332.0)	+0.68	18.8	-	+FL85	-	-	RNAV1
KUDEX1D RNAV1 (DME/DME)											
001	IF	PP404	Y	-	+0.68	-	-	+FL70	-	-	RNAV1
002	TF	KUDEX	N	249 (248.4)	+0.68	14.2	-	+FL85	-	-	RNAV1
NOLSA1D RNAV1 (DME/DME)											
001	IF	PP404	Y	-	+0.68	-	-	+FL70	-	-	RNAV1
002	TF	NOLSA	N	182 (181.4)	+0.68	23.7	-	+FL85	-	-	RNAV1
TURPU2D RNAV1 (DME/DME)											
001	IF	PP404	Y	-	+0.68	-	-	+FL70	-	-	RNAV1
002	TF	PP405	Y	182 (181.4)	+0.68	10.0	-	-	-	-	RNAV1
003	TF	TURPU	N	086 (085.0)	+0.68	15.9	-	+FL100	-	-	RNAV1

OBSTÁCULOS SIGNIFICATIVOS // SIGNIFICANT OBSTACLES

OBSTÁCULOS OBSTACLES	RWY	LATITUD LATITUDE	LONGITUD LONGITUDE	HGT (ft)	ALT (ft)
Cota // Spot	33	42°52'56.8"N	001°43'36.8"W	0	2802
Cota // Spot	33	42°52'32.9"N	001°43'31.8"W	0	2464
Cota // Spot	33	42°53'18.4"N	001°58'47.7"W	0	4905
Cota // Spot	33	42°52'24.3"N	001°55'13.8"W	0	4265
Cota // Spot	33	42°50'16.4"N	001°50'32.8"W	0	3684