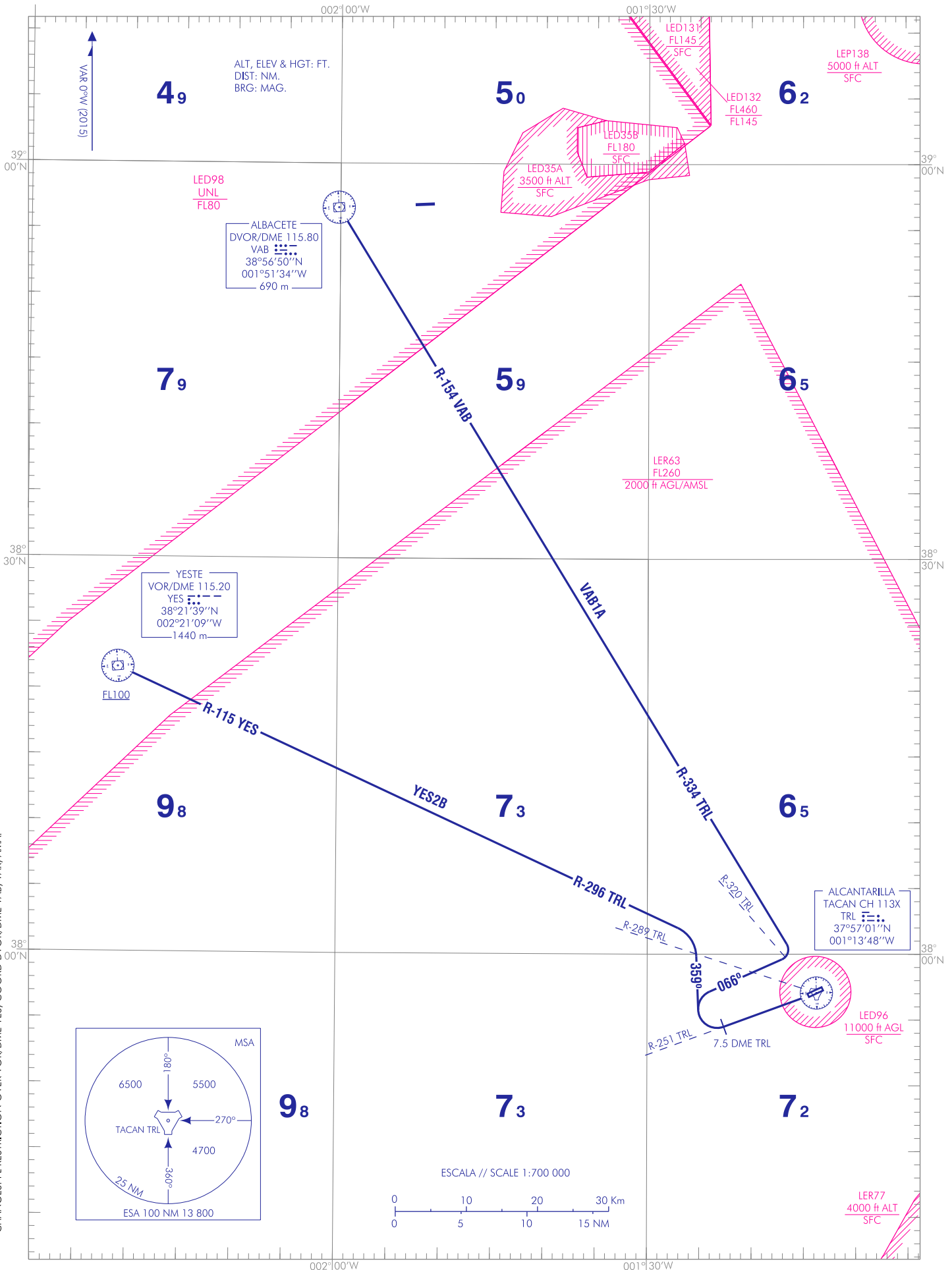


CAMBIOS: RESTRICCIÓN DE FL EN VOR/DME YES, COORD DVOR/DME VAB, VAR, AMA. //
CHANGES: FL RESTRICTION OVER VOR/DME YES, COORD DVOR/DME VAB, VAR, AMA.



MURCIA/Alcantarilla AD

SALIDAS POR INSTRUMENTOS (DEP)

PISTA 25

SALIDA ALBACETE UNO ALPHA (VAB1A)

Subir en R-251 TRL hasta 7.5 DME TRL (2160 ft). Virar a la derecha (pendiente mínima de ascenso 3.5%) para seguir rumbo magnético 066°. Virar a la izquierda para seguir R-334 TRL/R-154 VAB (no iniciar viraje antes de cruzar R-320 TRL). Continuar ascenso hasta alcanzar 4800 ft.

Pendiente mínima de ascenso 4.3% hasta 7.5 DME TRL.

→ **SALIDA YESTE DOS BRAVO (YES2B) (CAT A Y B)**

Subir en R-251 TRL hasta 7.5 DME TRL (2160 ft). Virar a la derecha para seguir rumbo magnético 359°. Virar a la izquierda para seguir R-296 TRL/R-115 YES (no iniciar viraje antes de cruzar R-289 TRL). Continuar ascenso para cruzar VOR/DME YES a FL100 o superior.

Pendiente mínima de ascenso 4.3% hasta 7.5 DME TRL.

INSTRUMENT DEPARTURES (DEP)

RUNWAY 25

ALBACETE ONE ALPHA DEPARTURE (VAB1A)

Climb on R-251 TRL to 7.5 DME TRL (2160 ft). Turn right (minimum climb gradient of 3.5%) to follow magnetic heading 066°. Turn left to follow R-334 TRL/R-154 VAB (do not turn before crossing R-320 TRL). Continue climbing to reach 4800 ft.

Minimum climb gradient of 4.3% up to 7.5 DME TRL.

YESTE TWO BRAVO DEPARTURE (YES2B) (CAT A & B)

Climb on R-251 TRL to 7.5 DME TRL (2160 ft). Turn right to follow magnetic heading 359°. Turn left to follow R-334 TRL/R-154 VAB (do not turn before crossing R-289 TRL). Continue climbing to cross VOR/DME YES at FL100 or above.

Minimum climb gradient of 4.3% up to 7.5 DME TRL.