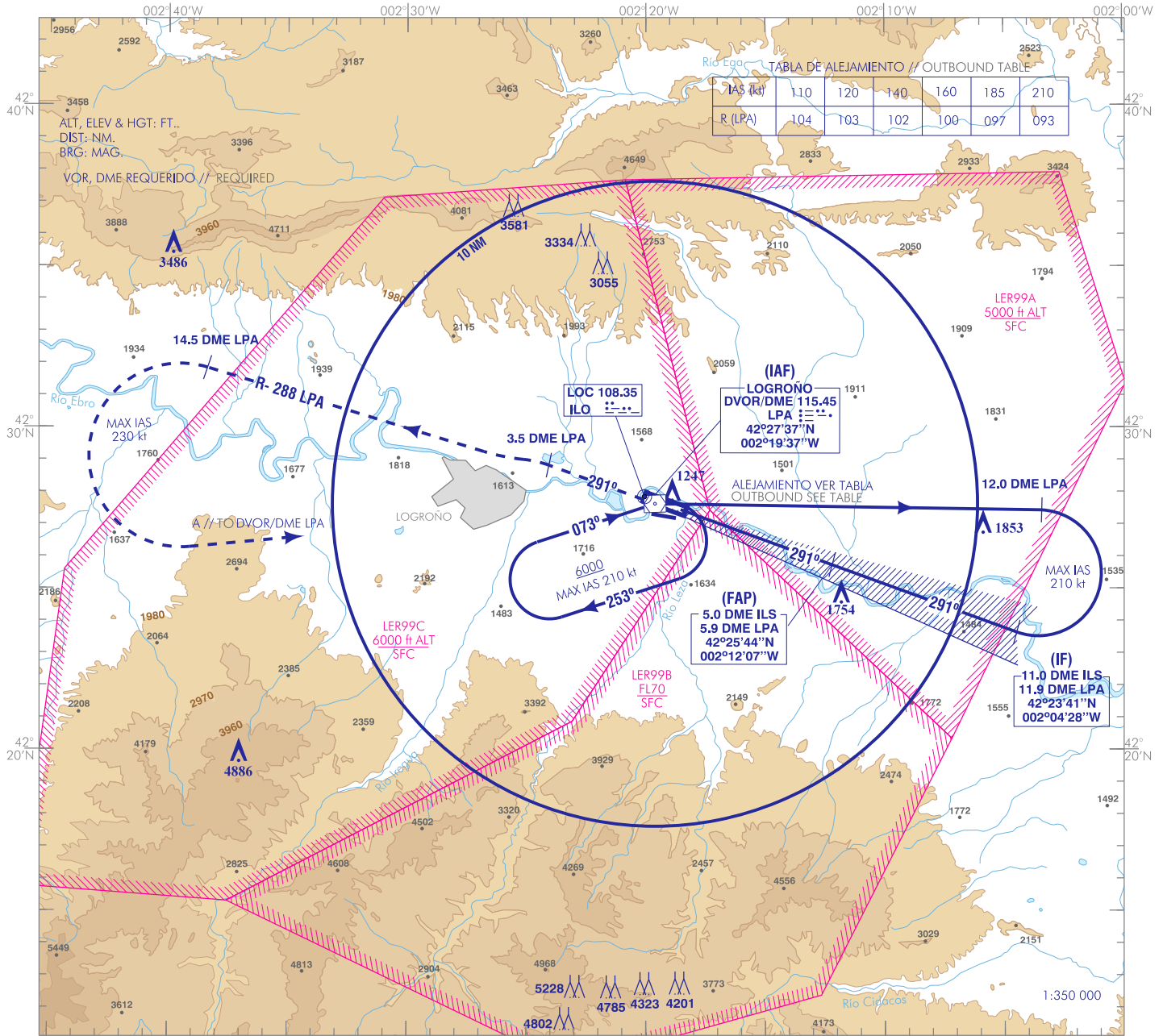


CARTA DE APROXIMACIÓN
POR INSTRUMENTOS-OACI

ELEV AD
1156
VAR 1°W (2015)

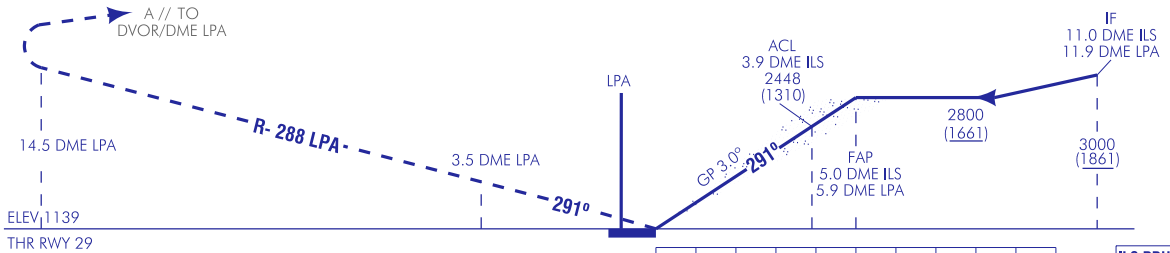
APP/TWR 118.575
GMC 121.700

LOGROÑO
ILS Z
RWY 29



FRUSTRADA: SUBIR EN RUMBO DE PISTA HASTA 3.5 DME LPA. VIRAR A LA IZQUIERDA PARA SEGUIR R-288 LPA HASTA 14.5 DME LPA. VIRAR A LA IZQUIERDA (IAS MAX 230 kt) DIRECTO A DVOR/DME LPA SUBIENDO A 6000 PARA INTEGRARSE A LA ESPERA.
MISSED APCH: CLIMB ON RUNWAY HEADING UP TO 3.5 DME LPA. TURN LEFT TO FOLLOW R-288 LPA TO 14.5 DME LPA. TURN LEFT (MAX IAS 230 kt) DIRECT TO DVOR/DME LPA, CLIMBING TO 6000 TO JOIN THE HOLDING.

NOTAS:
- VER OBST QUE VULNERAN LA VSS.
NOTES:
- SEE OBST WHICH PENETRATE THE VSS.

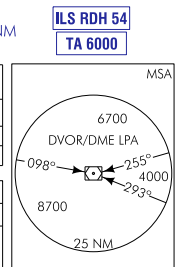


NO OFZ RWY 29
HGT REF ELEV THR RWY 29

OCA/H		A	B	C	D	
STA	CAT I	1369 (230)	1381 (242)	1389 (250)	1400 (261)	
En circuito (H) sobre In circuit (H) over		1156	1980 (830)	2100 (950)	2350 (1200)	2680 (1530)

GS	kt	80	100	120	140	160	180
FAP-THR: 5.0 NM	min:s	3:44	2:59	2:29	2:08	1:52	1:40
FAF-MAPT:							
ROD: 5.2 %	f/min	425	531	637	743	849	955

ALT/HGT DME () FNA												
13	12	11	10	9	8	7	6	5	4	3	2	1
									2490 (1350)	2160 (1020)	1840 (700)	1520 (380)



CAMBIO: CUADRO MSA.
CHANGES: MSA BOX.

LOGROÑO AD

REQUISITOS DE LA BASE DE DATOS AERONÁUTICA
 AERONAUTICAL DATABASE REQUIREMENTS

PROCEDIMIENTOS DE APROXIMACIÓN POR INSTRUMENTOS // INSTRUMENT APPROACH PROCEDURES

RWY 29 ILS Z

PUNTO POINT	LATITUD LATITUDE	LONGITUD LONGITUDE	AZIMUT VERDADERO TRUE BEARING	DISTANCIA DME DME DISTANCE (NM)
DVOR/DME LPA (IAF)	42°27'37.5"N	002°19'37.1"W	-	-
IF	42°23'40.8"N	002°04'28.3"W	109.78° (LOC ILO)	11.00 DME ILS
FAP	42°25'43.9"N	002°12'06.8"W	109.78° (LOC ILO)	4.98 DME ILS
Aproximación final de precisión - Ángulo de descenso (Pendiente) // Precision final approach - Descent angle (Slope)				3.00° (5.24%)

➔ OBSTÁCULOS QUE VULNERAN LA VSS // OBSTACLES WHICH PENETRATE THE VSS

OBSTÁCULOS OBSTACLES	LATITUD LATITUDE	LONGITUD LONGITUDE	HGT (ft)	ALT (ft)
Arbustos // Shurbs	42°27'23.9"N	002°18'13.5"W	27	1166
Árbol // Tree	42°27'24.6"N	002°18'16.3"W	37	1168
Árbol // Tree	42°27'23.8"N	002°18'16.5"W	27	1160
Árbol // Tree	42°27'23.9"N	002°18'16.4"W	29	1162
Árbol // Tree	42°27'22.3"N	002°18'18.5"W	27	1159
Árbol // Tree	42°27'22.0"N	002°18'18.8"W	26	1160
Árbol // Tree	42°27'23.0"N	002°18'16.2"W	29	1163
Árbol // Tree	42°27'23.4"N	002°18'16.3"W	40	1176
Árbol // Tree	42°27'23.5"N	002°18'16.1"W	38	1175
Árbol // Tree	42°27'23.7"N	002°18'15.2"W	41	1174
Árbol // Tree	42°27'24.0"N	002°18'15.9"W	29	1163
Árbol // Tree	42°27'24.2"N	002°18'15.7"W	28	1162
Árbol // Tree	42°27'23.2"N	002°18'14.6"W	38	1173