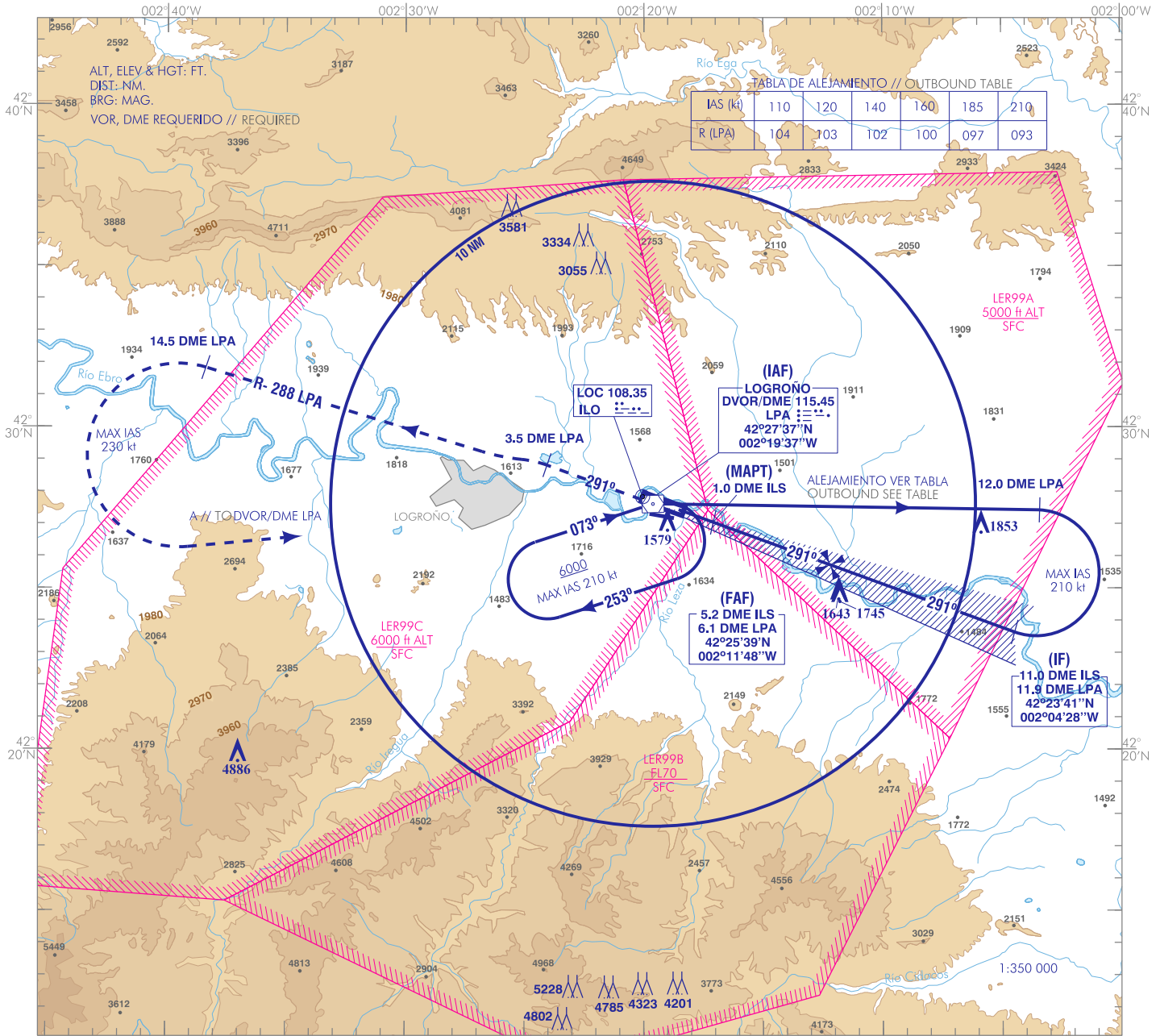


CARTA DE APROXIMACIÓN  
POR INSTRUMENTOS-OACI

ELEV AD  
1156  
VAR 1°W (2015)

APP/TWR 118.575  
GMC 121.700

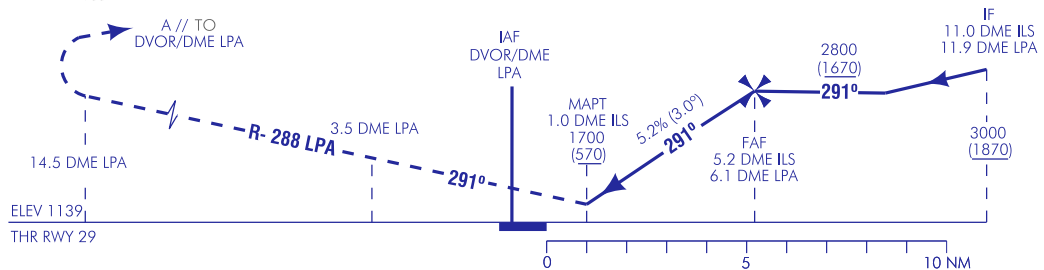
LOGROÑO  
LOC  
RWY 29



**FRUSTRADA:** SUBIR EN RUMBO DE PISTA HASTA 3.5 DME LPA. VIRAR A LA IZQUIERDA PARA SEGUIR R-288 LPA HASTA 14.5 DME LPA. VIRAR A LA IZQUIERDA (IAS MÁX 230 kt) DIRECTO A DVOR/DME LPA SUBIENDO A 6000 PARA INTEGRARSE A LA ESPERA.

**MISSED APCH:** CLIMB ON RUNWAY HEADING UP TO 3.5 DME LPA. TURN LEFT TO FOLLOW R-288 LPA TO 14.5 DME LPA. TURN LEFT (MAX IAS 230 kt) DIRECT TO DVOR/DME LPA, CLIMBING TO 6000 TO JOIN THE HOLDING.

NOTAS:  
- VER OBST QUE VULNERAN LA VSS.  
NOTES:  
- SEE OBST WHICH PENETRATE THE VSS.

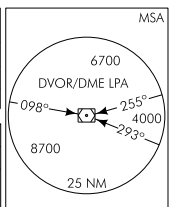


HGT REF ELEV THR RWY 29

OCA/H	A	B	C	D	
2.5%		1700 (570)			
En circuito(H) sobre In circuit (H) over	1156	1980 (830)	2100 (950)	2350 (1200)	2680 (1530)

GS	kt	80	100	120	140	160	180					
FAF-THR:	min:s											
FAF-MAPT:	min:s	NO AUTORIZADO EL CRONOMETRAJE // TIMING NOT AUTHORIZED										
ROD: 5.2%	ft/min	424	530	636	743	849	955					
ALT/HGT DME (ILS) FNA												
13	12	11	10	9	8	7	6	5	4	3	2	1
								2790 (1650)	2470 (1330)	2150 (1010)	1830 (690)	

TA 6000



CAMBIOS: CUADRO MSA.  
CHANGES: MSA BOX.

## LOGROÑO AD

REQUISITOS DE LA BASE DE DATOS AERONÁUTICA  
AERONAUTICAL DATABASE REQUIREMENTS

## PROCEDIMIENTOS DE APROXIMACIÓN POR INSTRUMENTOS // INSTRUMENT APPROACH PROCEDURES

## RWY 29 LOC

PUNTO POINT	LATITUD LATITUDE	LONGITUD LONGITUDE	AZIMUT VERDADERO TRUE BEARING	DISTANCIA DME DME DISTANCE (NM)
DVOR/DME LPA (IAF)	42°27'37.5"N	002°19'37.1"W	-	-
IF	42°23'40.8"N	002°04'28.3"W	109.78° (LOC ILO)	11.00 DME ILS
FAF	42°25'39.0"N	002°11'48.5"W	109.78° (LOC ILO)	5.22 DME ILS
MAPT	42°27'05.0"N	002°17'10.1"W	109.78° (LOC ILO)	1.00 DME ILS
Aproximación final de no precisión - Ángulo de descenso (Pendiente) // Non-precision final approach - Descent angle (Slope)				3.00° (5.24%)

## → OBSTÁCULOS QUE VULNERAN LA VSS // OBSTACLES WHICH PENETRATE THE VSS

OBSTÁCULOS OBSTACLES	LATITUD LATITUDE	LONGITUD LONGITUDE	HGT (ft)	ALT (ft)
Arbustos // Shurbs	42°27'23.9"N	002°18'13.5"W	27	1166
Árbol // Tree	42°27'24.6"N	002°18'16.3"W	37	1168
Árbol // Tree	42°27'23.8"N	002°18'16.5"W	27	1160
Árbol // Tree	42°27'23.9"N	002°18'16.4"W	29	1162
Árbol // Tree	42°27'22.3"N	002°18'18.5"W	27	1159
Árbol // Tree	42°27'22.0"N	002°18'18.8"W	26	1160
Árbol // Tree	42°27'23.0"N	002°18'16.2"W	29	1163
Árbol // Tree	42°27'23.4"N	002°18'16.3"W	40	1176
Árbol // Tree	42°27'23.5"N	002°18'16.1"W	38	1175
Árbol // Tree	42°27'23.7"N	002°18'15.2"W	41	1174
Árbol // Tree	42°27'24.0"N	002°18'15.9"W	29	1163
Árbol // Tree	42°27'24.2"N	002°18'15.7"W	28	1162
Árbol // Tree	42°27'23.2"N	002°18'14.6"W	38	1173