

CARTA DE APROXIMACIÓN
POR INSTRUMENTOS-OACI

ELEV AD
1156
VAR 1°W (2015)

APP/TWR 118.575
GMC 121.700

LOGROÑO
VOR
RWY 29

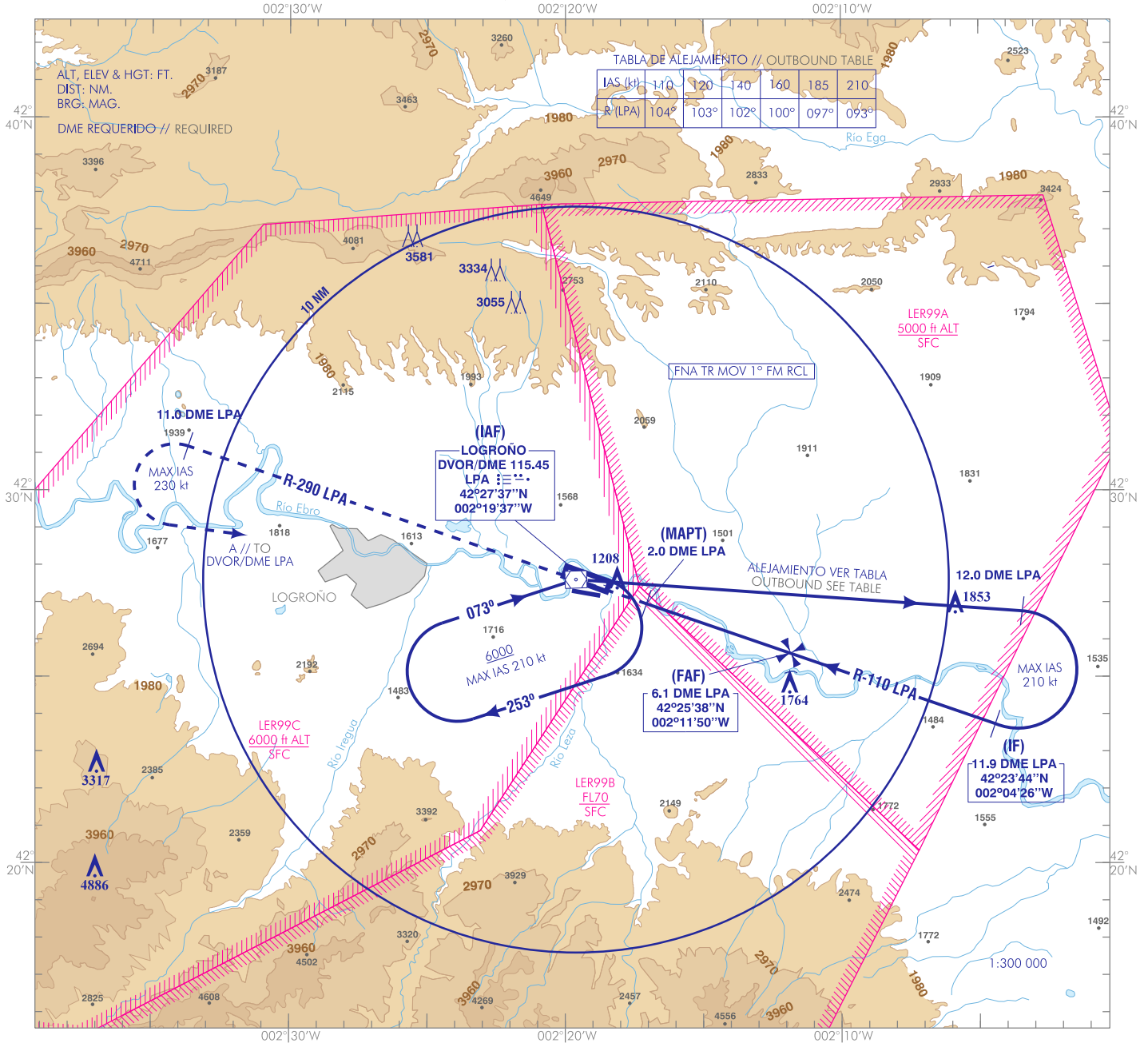
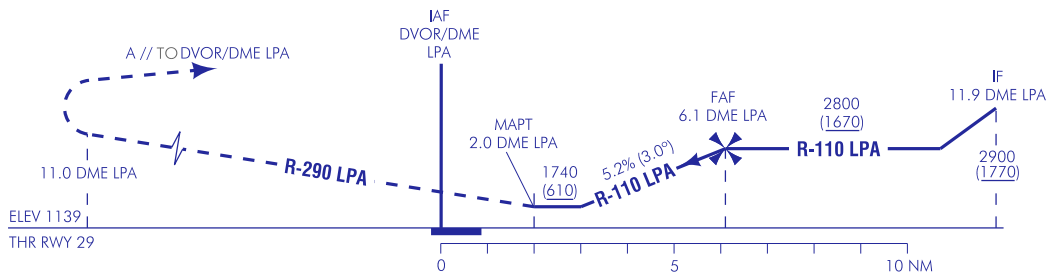


TABLA DE ALEJAMIENTO // OUTBOUND TABLE

IAS (kt)	110	120	140	160	185	210
R (LPA)	104°	103°	102°	100°	097°	093°

FRUSTRADA: SUBIR EN R-110 LPA DIRECTO AL DVOR/DME LPA. PROCEDER POR R-290 LPA HASTA 11.0 DME LPA, VIRAR A LA IZQUIERDA (IAS MAX 230 kt) DIRECTO AL DVOR/DME LPA SUBIENDO A 6000 PARA INTEGRARSE A LA ESPERA.

MISSED APCH: CLIMB ON R-110 LPA DIRECT TO DVOR/DME LPA. PROCEED ON R-290 LPA TO 11.0 DME LPA, TURN LEFT (MAX IAS 230 kt) DIRECT TO DVOR/DME LPA CLIMBING AT 6000 TO JOIN THE HOLDING.



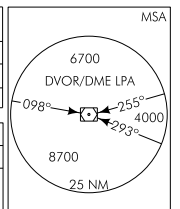
HGT REF ELEV THR RWY 29

OCA/H	A	B	C	D	
					2.5%
En circuito (H) sobre In circuit (H) over	1156	1980 (830)	2100 (950)	2350 (1200)	2680 (1530)

GS	kt	80	100	120	140	160	180
FAF-THR:	min:s						
FAF-MAPT:	min:s	NO AUTORIZADO EL CRONOMETRAJE // TIMING NOT AUTHORIZED					
ROD: 5.2%	ft/min	425	531	638	744	850	957

ALT/HGT DME (LPA) FNA										
13	12	11	10	9	8	7	6	5	4	3
								2500 (1370)	2190 (1050)	1870 (730)

TA 6000



CAMBIOS: CUADRO MSA.
CHANGES: MSA BOX.

LOGROÑO AD

REQUISITOS DE LA BASE DE DATOS AERONÁUTICA
 AERONAUTICAL DATABASE REQUIREMENTS

PROCEDIMIENTOS DE APROXIMACIÓN POR INSTRUMENTOS // INSTRUMENT APPROACH PROCEDURES

RWY 29 VOR

PUNTO POINT	LATITUD LATITUDE	LONGITUD LONGITUDE	AZIMUT VERDADERO TRUE BEARING	DISTANCIA DME DME DISTANCE (NM)
DVOR/DME LPA (IAF)	42°27'37.5"N	002°19'37.1"W	-	-
IF	42°23'44.4"N	002°04'25.8"W	109.00° (LPA)	11.90 LPA
FAF	42°25'38.5"N	002°11'49.6"W	109.00° (LPA)	6.10 LPA
MAPT	42°26'58.8"N	002°17'03.6"W	109.00° (LPA)	2.00 LPA
Aproximación final de no precisión - Ángulo de descenso (Pendiente) // Non-precision final approach - Descent angle (Slope)				3.00° (5.25%)