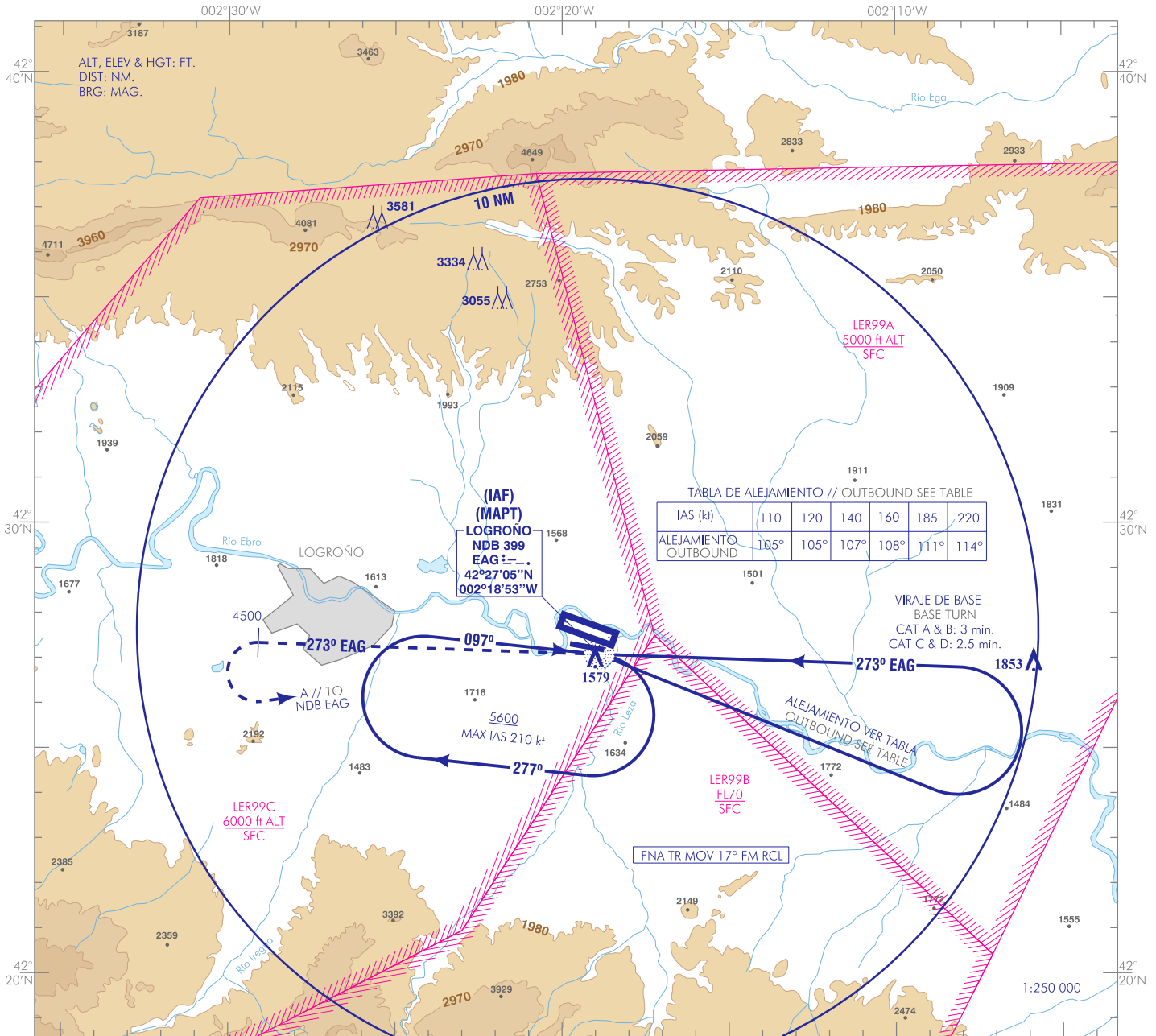


CARTA DE APROXIMACIÓN
POR INSTRUMENTOS-OACI

ELEV AD
1156
VAR 1°W (2015)

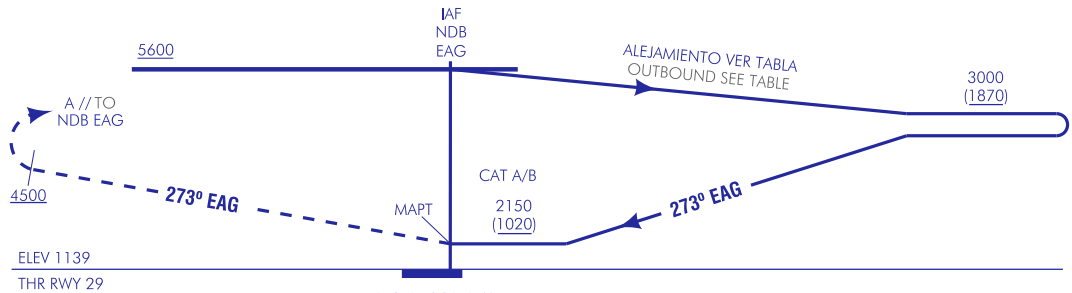
APP/TWR 118.575
GMC 121.700

LOGROÑO
NDB
RWY 29



FRUSTRADA: SUBIR EN 273° EAG A 4500, VIRAR A LA IZQUIERDA DIRECTO AL NDB EAG SUBIENDO A 5600 PARA INTEGRARSE EN LA ESPERA.
MISSED APCH: CLIMB ON 273° EAG AT 4500, TURN LEFT DIRECT TO NDB EAG CLIMBING AT 5600 TO JOIN THE HOLDING.

NOTAS:
- VALORES DE ROD SUPERIORES AL ESTÁNDAR EN EL TRAMO FINAL PARA CATEGORIAS A Y B.
NOTES:
- ROD VALUES UP TO THE STANDARD IN THE FINAL SEGMENT FOR CATEGORIES A AND B.

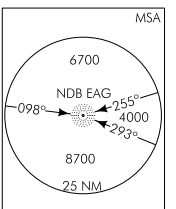


HGT REF ELEV THR RWY 29

STA	OCA/H	A	B	C	D
	2.5%	2150 (1020)			
RESTRINGIDA A OCA/H DE CIRCUITO POR ANGULO DE LA DERROTA ENTRE FNA Y RCL EXCESIVO RESTRICTED TO CIRCUIT OCA/H DUE TO ANGLE OF TRACK BETWEEN FNA AND EXCESSIVE RCL					
En circuito (H) sobre In circuit (H) over	1156	2150 (1000)	2350 (1200)	2680 (1530)	

GS	kt	80	100	120	140	160	180
FAF-THR:	min:s						
FAF-MAPT:	min:s						
ROD:	ft/min						

ALT/HGT DME () FNA							
13	12	11	10	9	8	7	6



CAMBIOS: CUADRO MSA.
CHANGES: MSA BOX.

LOGROÑO AD

REQUISITOS DE LA BASE DE DATOS AERONÁUTICA
AERONAUTICAL DATABASE REQUIREMENTS

PROCEDIMIENTOS DE APROXIMACIÓN POR INSTRUMENTOS // INSTRUMENT APPROACH PROCEDURES

RWY 29 NDB

PUNTO POINT	LATITUD LATITUDE	LONGITUD LONGITUDE	AZIMUT VERDADERO TRUE BEARING	DISTANCIA DME DME DISTANCE (NM)
NDB EAG (IAF/MAPT)	42°27'05.0"N	002°18'52.9"W	-	-
Aproximación final de no precisión - Ángulo de descenso (Pendiente) // Non-precision final approach - Descent angle (Slope)				-