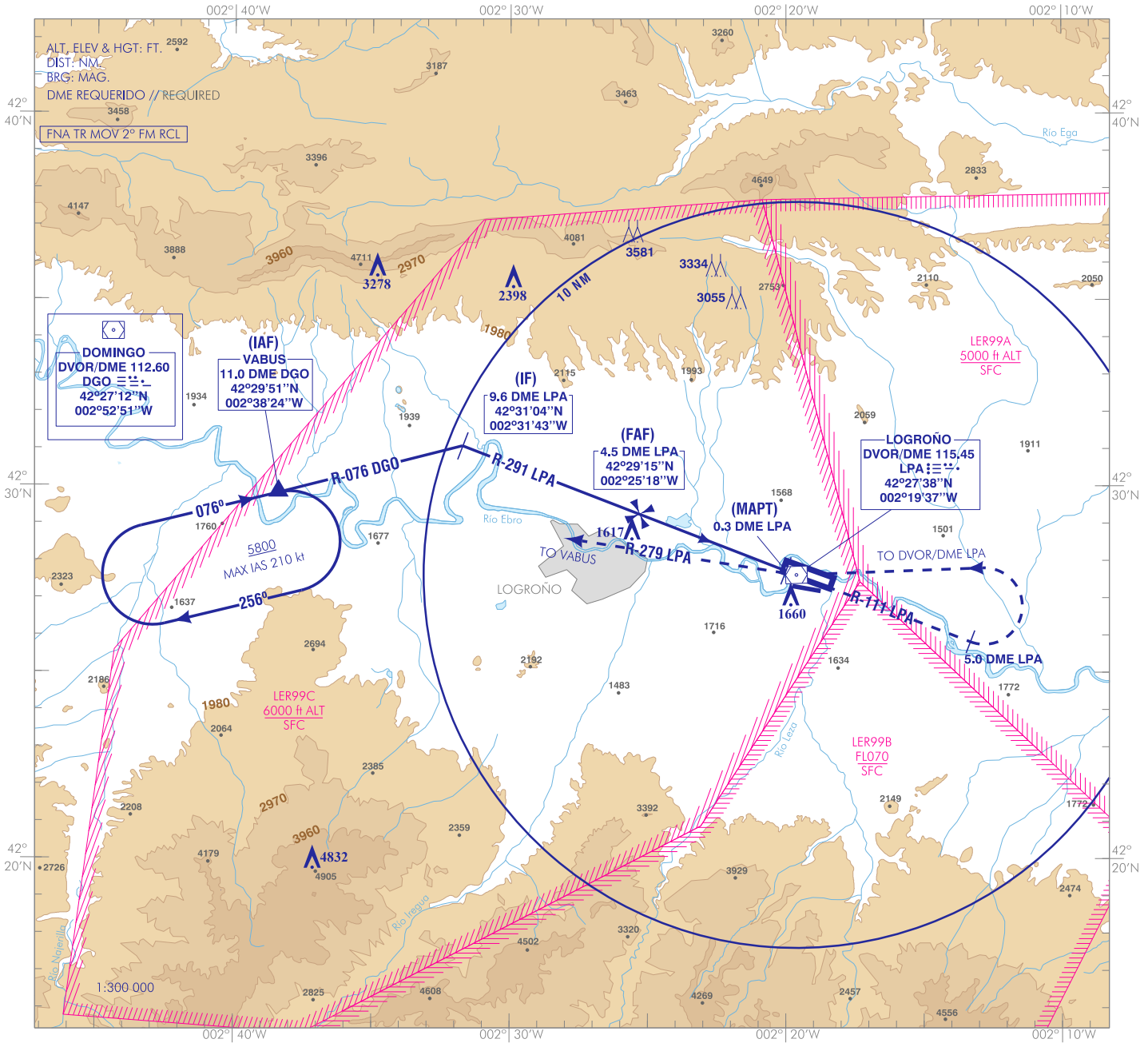


CARTA DE APROXIMACIÓN  
POR INSTRUMENTOS-OACI

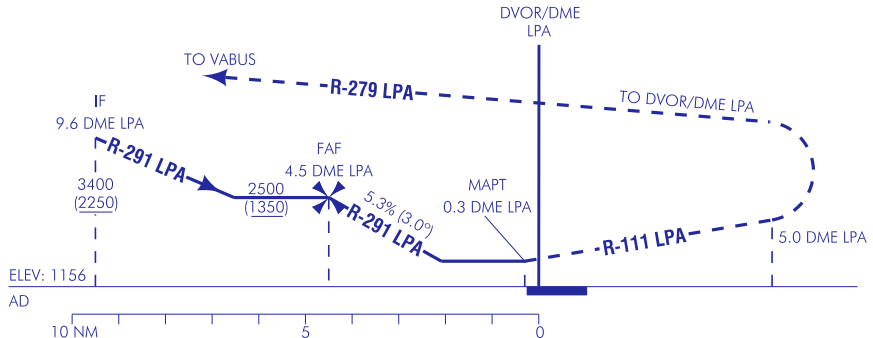
ELEV AD  
1156  
VAR 0° (2020)

APP/TWR 118.575  
GMC 121.700

LOGROÑO  
VOR B



**FRUSTRADA:** SUBIR EN RUMBO DE PISTA HASTA CRUZAR DVOR/DME LPA. PROCEDER POR R-111 LPA HASTA 5.0 DME LPA, VIRAR A LA IZQUIERDA DIRECTO AL DVOR/DME LPA. PROCEDER EN R-279 LPA SUBIENDO A 5500 PARA INTEGRARSE A LA ESPERA.  
**MISSED APCH:** CLIMB ON RUNWAY HEADING UP TO CROSS DVOR/DME LPA. PROCEED ON R-111 LPA UP TO 5.0 DME LPA, TURN LEFT DIRECT TO DVOR/DME LPA. PROCEED IN R-279 LPA CLIMBING AT 5500 TO JOIN THE HOLDING.

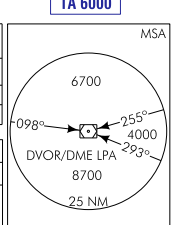


HGT REF ELEV AD		OCA/H			
STA	2.5%	A	B	C	D
		RESTRINGIDO A OCA/H DE CIRCUITO POR VULNERACION DE VSS. RESTRICTED TO THE CIRCUIT OCA/H DUE TO PENETRATION OF VSS.			
En circuito (H) sobre Circling (H) over		1980 (830)	2100 (950)	2350 (1200)	2680 (1530)

GS	kt	80	100	120	140	160	180
FAF-THR:	min:s						
FAF-MAPT:	min:s	NO AUTORIZADO EL CRONOMETRAJE // TIMING NOT AUTHORIZED					
ROD: 5.3%	ft/min	427	533	640	747	853	960

ALT/HGT DME (LPA) FNA											
13	12	11	10	9	8	7	6	5	4	3	
									2400 (1240)	2080 (920)	



LOGROÑO AD

REQUISITOS DE LA BASE DE DATOS AERONÁUTICA  
 AERONAUTICAL DATABASE REQUIREMENTS

PROCEDIMIENTOS DE APROXIMACIÓN POR INSTRUMENTOS // INSTRUMENT APPROACH PROCEDURES

VOR B

PUNTO POINT	LAT	LONG	AZIMUT VERDADERO TRUE BEARING	DISTANCIA DME DME DISTANCE (NM)
VABUS (IAF)	42°29'50.8"N	002°38'24.3"W	076.00° (DGO)	11.00 DME DGO
IF	42°31'03.6"N	002°31'43.3"W	291.00° (LPA)	9.59 DME LPA
FAF	42°29'14.6"N	002°25'17.6"W	291.00° (LPA)	4.50 DME LPA
MAPT	42°27'44.4"N	002°19'59.6"W	291.00° (LPA)	0.30 DME LPA
Aproximación final de no precisión - Pendiente (Ángulo de descenso) // Non-precision final approach - Slope (Descent angle)				5.27% (3.01°)