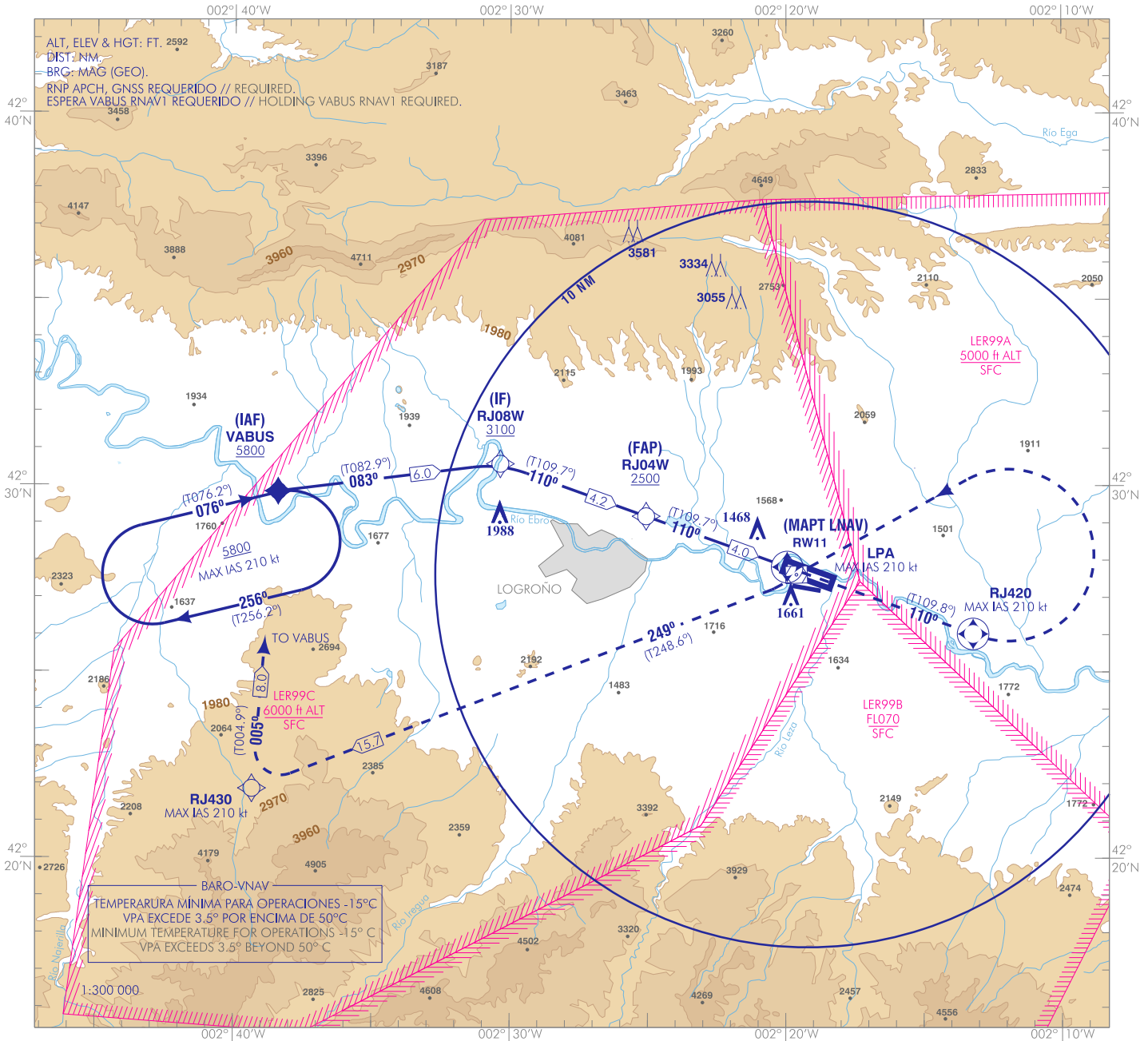


CARTA DE APROXIMACIÓN
POR INSTRUMENTOS-OACI

ELEV AD
1156
VAR 0° (2020)

APP/TWR 118.575
GMC 121.700

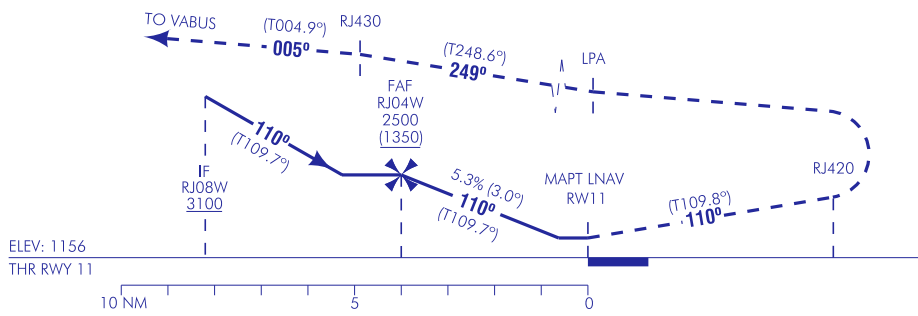
LOGROÑO
RNP A (CAT A, B & C)



TEMPERATURA MÍNIMA PARA OPERACIONES -15°C
VPA EXCEDE 3.5° POR ENCIMA DE 50°C
MINIMUM TEMPERATURE FOR OPERATIONS -15°C
VPA EXCEEDS 3.5° BEYOND 50°C

FRUSTRADA: SUBIR EN RUMBO 110° HASTA RJ420, VIRAR A LA IZQUIERDA (IAS MAX 210 kt), DIRECTO A LPA. VIRAR A LA DERECHA (IAS MAX 210 kt) A RJ430, VIRAR A LA DERECHA (IAS MAX 210 kt) A VABUS PARA INTEGRARSE A LA ESPERA A 5800.

MISSED APCH: CLIMB ON HEADING 110° UP TO RJ420, TURN LEFT (MAX IAS 210 kt), DIRECT TO LPA, TURN RIGHT (MAX IAS 210 kt) TO RJ430, TURN RIGHT (MAX IAS 210 kt) TO VABUS CLIMBING AT 5800 TO JOIN THE HOLDING.

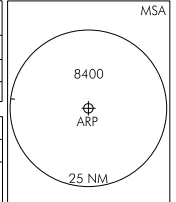


HGT REF THR RWY 11

STA	OCA/H			
	A	B	C	D
LNAV	2.5%	RESTRINGIDA A OCA/H DE CIRCUITO POR VULNERACIÓN VSS. RESTRICTED TO CIRCUIT OCA/H DUE TO VSS VULNERATION.		
LNAV/VNAV	2.5%			
En circuito (H) sobre Clrcing (H) over 1156				
	1980 (830)	2400 (1250)	2500 (1350)	

GS	kt	80	100	120	140	160	180	
FAP-THR:	min:s							
FAP-MAPT:	min:s							
ROD: 5.3%	ft/min	429	536	644	751	858	966	
ALT/HGT RW11 FNA								
13	12	11	10	9	8	7	6	
					2500 (1350)	2180 (1030)	1860 (700)	1

LNAV/VNAV RDH 49
TA 6000



NUEVA CARTA.
NEW CHART.

LOGROÑO AD

REQUISITOS DE LA BASE DE DATOS AERONÁUTICA
 AERONAUTICAL DATABASE REQUIREMENTS

PROCEDIMIENTOS DE APROXIMACIÓN POR INSTRUMENTOS // INSTRUMENT APPROACH PROCEDURES

RNP A (CAT A, B & C)

COORDENADAS WAYPOINTS // WAYPOINTS COORDINATES	
WPT	COORD
VABUS (IAF)	42°29'50.8"N 002°38'24.3"W
RJ08W (IF)	42°30'35.2"N 002°30'21.2"W
RJ04W (FAF)	42°29'11.0"N 002°25'03.9"W
RW11 (MAPT LNAV)	42°27'49.4"N 002°19'57.0"W
RJ420	42°26'01.5"N 002°13'12.8"W
LPA	42°27'37.5"N 002°19'37.1"W
RJ430	42°21'52.3"N 002°39'20.3"W
Aproximación final de no precisión (LNAV) - Pendiente (Ángulo de descenso) // Non-precision final approach (LNAV) - Slope (Descent angle)	
5.30% (3.03°)	
Aproximación final APV Baro (LNAV/VNAV) - Pendiente (Ángulo de descenso) // APV Baro final approach (LNAV/VNAV) - Slope (Descent angle)	
5.30% (3.03°)	

DESCRIPCIÓN TABULAR DEL PROCEDIMIENTO PROCEDURE TABULAR DESCRIPTION											
TRAMO INICIAL DESDE VABUS (IAF) // INITIAL SEGMENT FROM VABUS (IAF)											
Número de serie Serial number	Descriptor de trayectoria Path Terminator	Identificador de punto de recorrido Waypoint identifier	Sobrevuelo Fly-over	Curso/Derrota Course/Track °M (°T)	Variación magnética Magnetic variation	Distancia Distance (NM)	Dirección de viraje Turn direction	Altitud Altitude (ft)	Velocidad Speed (kt)	VPA/TCH (°/ft)	Especificación de navegación Navigation specification
001	IF	VABUS	-	-	+0.1	-	-	+5800	-	-	RNP APCH
002	TF	RJ08W	-	083 (082.9)	+0.1	6.0	-	+3100	-	-	RNP APCH
003	TF	RJ04W	-	110 (109.7)	+0.1	4.2	-	+2500	-	-	RNP APCH
004	TF	RW11	Y	110 (109.7)	+0.1	4.0	-	+1205	-	3.0/49	RNP APCH
005	CF	RJ420	Y	110 (109.8)	+0.1	-	-	-	-210	-	RNP APCH
006	DF	LPA	Y	-	+0.1	-	L	-	-	-	RNP APCH
007	TF	RJ430	-	249 (248.6)	+0.1	15.7	-	-	-	-	RNP APCH
008	TF	VABUS	-	005 (004.9)	+0.1	8.0	-	+5800	-210	-	RNP APCH

CIRCUITOS DE ESPERA // HOLDING PATTERN										
Descriptor de trayectoria Path terminator	Identificador de punto de recorrido Waypoint identifier	Sobrevuelo Fly-over	Curso/Derrota Course/Track °M (°T)	Variación magnética Magnetic variation	Distancia/ Tiempo de alejamiento Distance/ Outbound time	Dirección de viraje Turn direction	Altitud MNM MNM altitude (ft)	Altitud MAX MAX altitude (ft)	Velocidad Speed (kt)	Especificación de navegación Navigation specification
HM	VABUS	-	076 (076.2)	+0.1	1 MIN	R	5800	-	-210	RNAV1