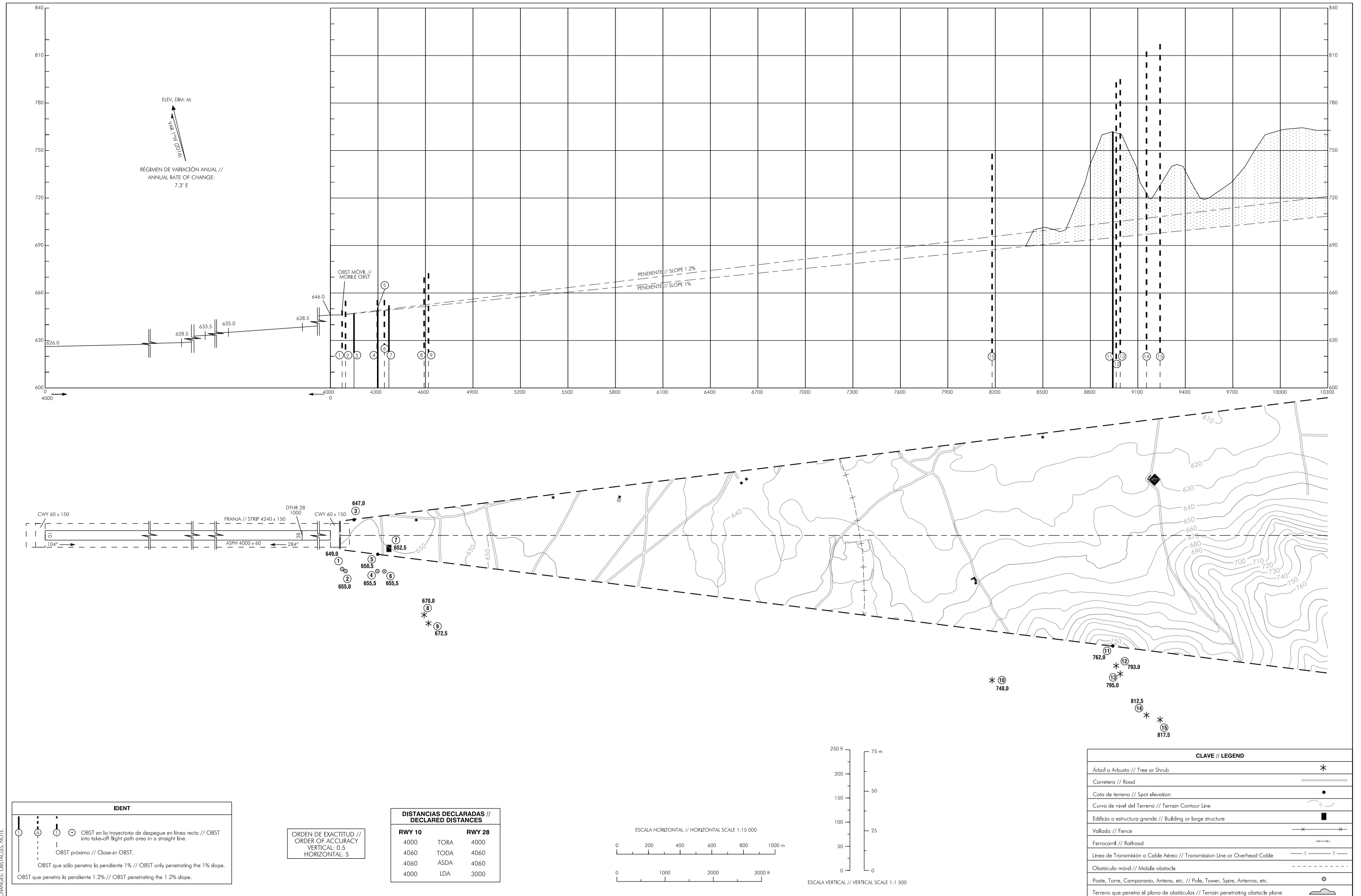


PLANO DE OBSTÁCULOS DE AERÓDROMO-OACI
TIPO A (LIMITACIONES DE UTILIZACIÓN)

CIUDAD REAL
RWY 10



ELEV. DIM. M.
19.00 (75.76)
RÉGIMEN DE VARIACIÓN ANUAL //
ANNUAL RATE OF CHANGE:
7.3' E

PENDIENTE // SLOPE 1.2%
PENDIENTE // SLOPE 1%

CWY 60 x 150
FRANJA // STRIP 4240 x 150
DTHR 28
1000
28
284
ASPH 4000 x 60

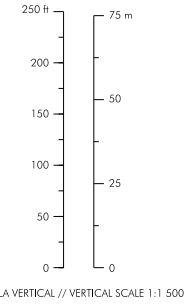
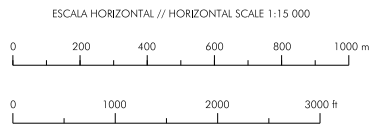
IDENT

- OBST en la trayectoria de despegue en línea recta // OBST into take-off flight path area in a straight line.
- ⊙ OBST próximo // Close-in OBST.
- OBST que sólo penetra la pendiente 1% // OBST only penetrating the 1% slope.
- OBST que penetra la pendiente 1.2% // OBST penetrating the 1.2% slope.

ORDEN DE EXACTITUD //
ORDER OF ACCURACY
VERTICAL: 0.5
HORIZONTAL: 5

**DISTANCIAS DECLARADAS //
DECLARED DISTANCES**

RWY 10		RWY 28
4000	TORA	4000
4060	TODA	4060
4060	ASDA	4060
4000	LDA	3000



CLAVE // LEGEND

Árbol o Arbusto // Tree or Shrub	*
Carretera // Road	—
Cota de terreno // Spot elevation	•
Curva de nivel del Terreno // Terrain Contour Line	—
Edificio o estructura grande // Building or large structure	■
Vallado // Fence	—x—x—
Ferrocarril // Railroad	—+—+—
Línea de Transmisión o Cable Aéreo // Transmission Line or Overhead Cable	—T—T—
Obstáculo móvil // Mobile obstacle	- - - - -
Poste, Torre, Campanario, Antena, etc. // Pole, Tower, Spire, Antenna, etc.	⊙
Terreno que penetra el plano de obstáculos // Terrain penetrating obstacle plane	▨

CAMBIOS, OBSTÁCULOS, NOTA //
CHANGES, OBSTACLES, NOTE

INTENCIONADAMENTE EN BLANCO
INTENTIONALLY BLANK