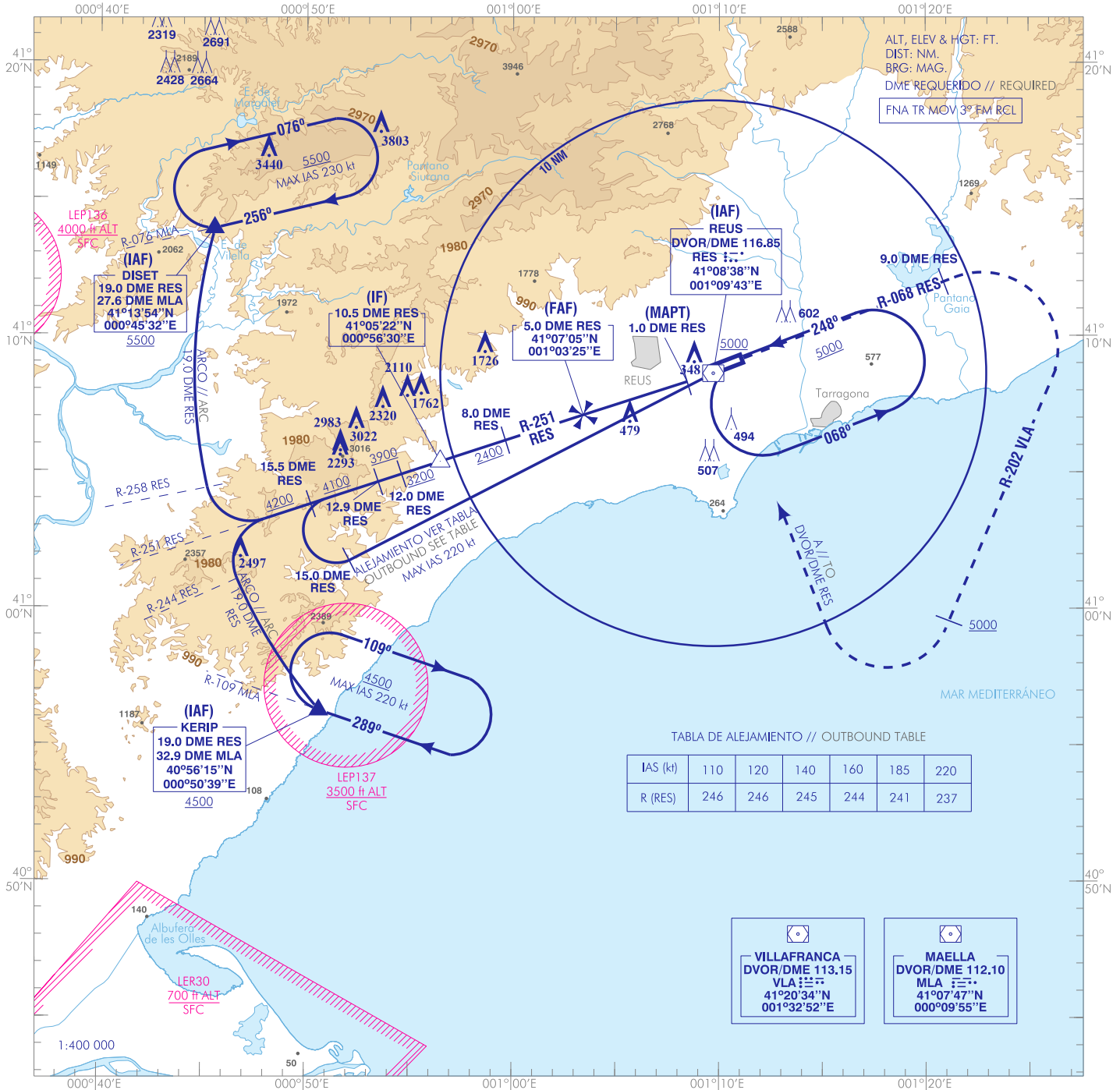


CARTA DE APROXIMACIÓN  
POR INSTRUMENTOS-OACI

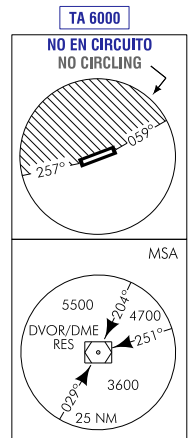
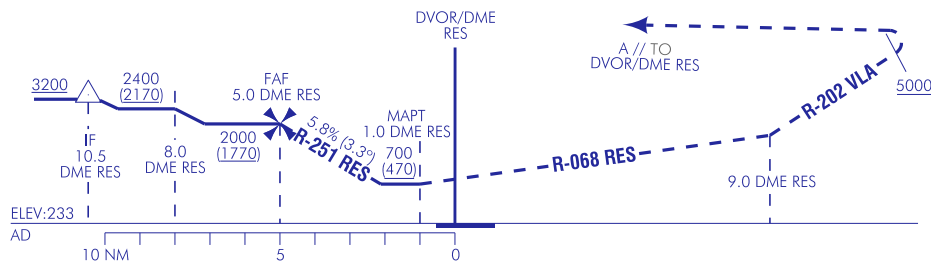
ELEV AD  
233  
VAR 1°E (2020)

APP 128.875  
TWR 128.875  
GMC 121.700

REUS  
VOR  
RWY 07



**FRUSTRADA:** SUBIR DIRECTO AL DVOR/DME RES PARA SEGUIR R-068 RES HASTA 9.0 DME RES. VIRAR A LA DERECHA PARA SEGUIR R-202 VLA HASTA ALCANZAR 5000. VIRAR A LA DERECHA DIRECTO A DVOR/DME RES PARA INCORPORARSE A LA ESPERA.  
**MISSED APCH:** CLIMB DIRECT TO DVOR/DME RES TO FOLLOW R-068 RES UNTIL 9.0 DME RES. TURN RIGHT TO FOLLOW R-202 VLA TO REACH 5000. TURN RIGHT DIRECT TO DVOR/DME RES TO JOIN THE HOLDING.



CAMBIOS: CORRECCIÓN EDITORIAL.  
CHANGES: FORMAL EDITING.

HGT REF ELEV AD

OCA/H	A	B	C	D
2.5%		700 (470)		
<b>STA</b>				
<b>En círculo (H) sobre Circling (H) over</b>	760 (530)	920 (690)	1020 (790)	1100 (870)

GS	kt	80	100	120	140	160	180
<b>FAF-THR:</b>	min:s						
<b>FAF-MAPT:</b>	min:s	NO AUTORIZADO EL CRONOMETRAJE // TIMING NOT AUTHORIZED					
<b>ROD: 5.8 %</b>	ft/min	469	586	704	821	938	1056

ALT/HGT DME (RES) FNA											
13	12	11	10	9	8	7	6	5	4		
								2000 (1780)	1650 (1420)	1300 (1070)	950 (720)

REUS AD

REQUISITOS DE LA BASE DE DATOS AERONÁUTICA  
 AERONAUTICAL DATABASE REQUIREMENTS

PROCEDIMIENTOS DE APROXIMACIÓN POR INSTRUMENTOS // INSTRUMENT APPROACH PROCEDURES

→ VOR RWY 07

PUNTO POINT	LAT	LONG	AZIMUT VERDADERO TRUE BEARING	DISTANCIA DME DME DISTANCE (NM)
DVOR/DME RES (IAF)	41°08'37.2"N	001°09'43.1"E	-	-
DISET (IAF)	41°13'53.7"N	000°45'32.5"E	286.22° (RES)	19.00 DME RES
KERIP (IAF)	40°56'15.2"N	000°50'38.8"E	229.51° (RES)	19.00 DME RES
IF	41°05'22.1"N	000°56'30.5"E	252.00° (RES)	10.50 DME RES
FAF	41°07'04.7"N	001°03'25.4"E	252.00° (RES)	5.00 DME RES
MAPT	41°08'19.1"N	001°08'27.4"E	252.00° (RES)	1.00 DME RES
Aproximación final de no precisión - Pendiente (Ángulo de descenso) // Non-precision final approach - Slope (Descent angle)				5.79% (3.32°)