

CARTA DE APROXIMACIÓN
POR INSTRUMENTOS-OACI

ELEV AD
233
VAR 1°E (2020)

APP 128.875
TWR 128.875
GMC 121.700

REUS
ILS Y
RWY 25

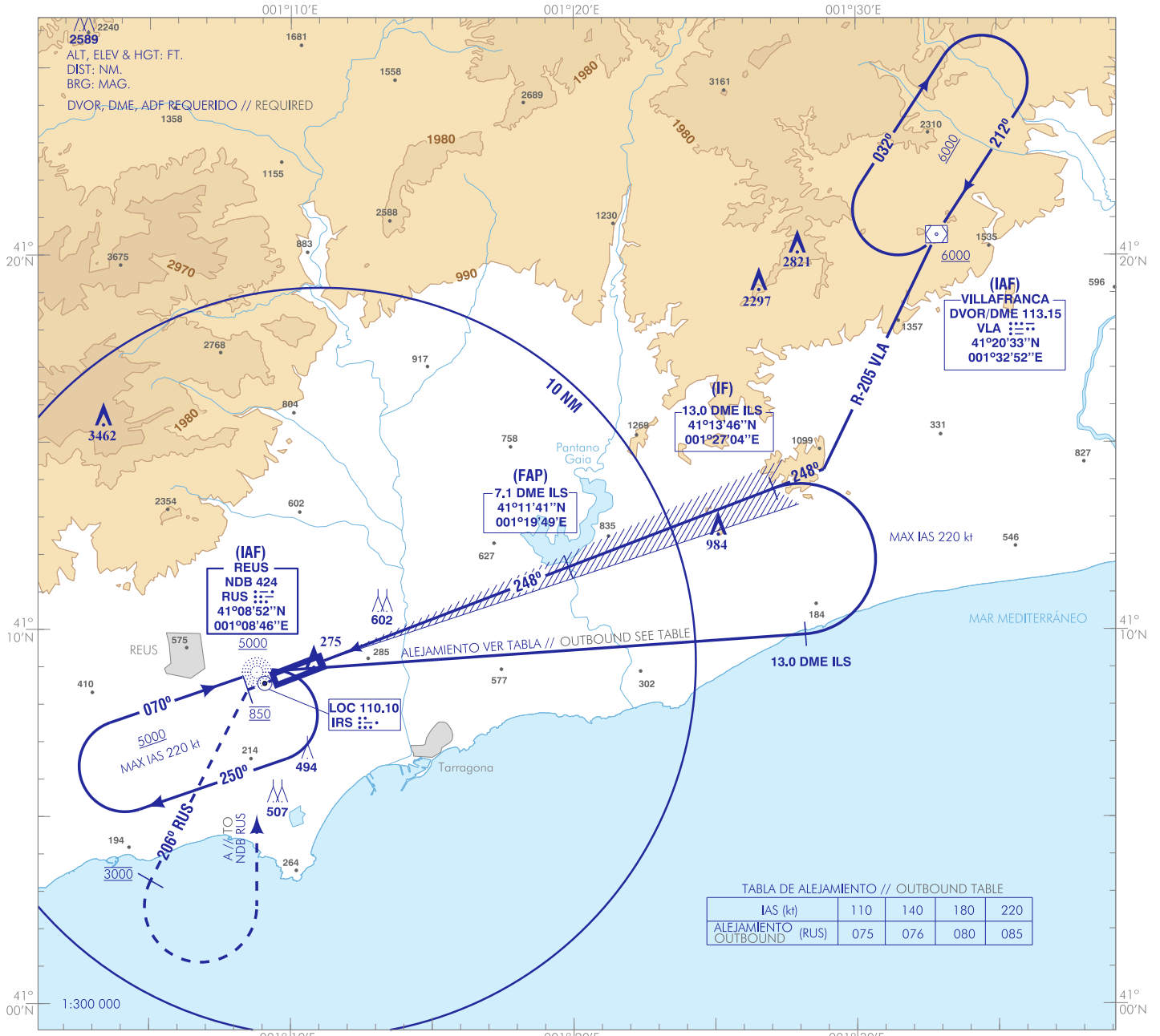
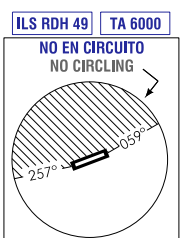
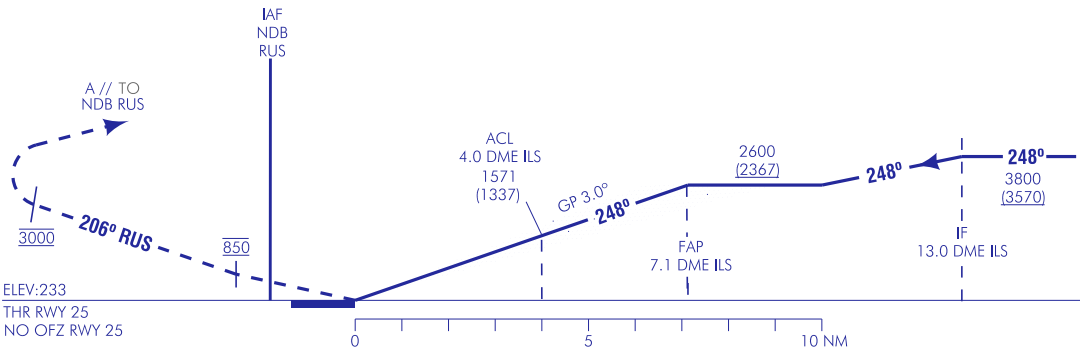


TABLA DE ALEJAMIENTO // OUTBOUND TABLE

IAS (kt)	110	140	180	220
ALEJAMIENTO OUTBOUND (RUS)	075	076	080	085

FRUSTRADA: SUBIR DIRECTO A 850. VIRAR A LA IZQUIERDA PARA SEGUIR RUTA MAGNÉTICA 206° RUS HASTA ALCANZAR 3000. VIRAR A LA IZQUIERDA DIRECTO A NDB RUS SUBIENDO A 5000 PARA INTEGRARSE A LA ESPERA.

MISSED APCH: CLIMB DIRECT UP TO 850. TURN LEFT TO FOLLOW MAGNETIC TRACK 206° RUS TO REACH 3000. TURN LEFT DIRECT TO NDB RUS CLIMBING UP TO 5000 TO JOIN THE HOLDING.



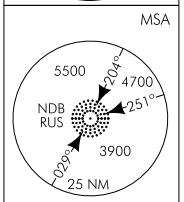
CAMBIOS: ALT MSA SEGMENTO 251°-029°, RENUMERACIÓN. CHANGES: SEGMENT 251°-029° MSA ALT, RENUMBERING.

HGT REF ELEV THR RWY 25

OCA/H	A	B	C	D
CAT I	420 (187)	430 (197)	440 (207)	450 (217)
STA				
En círculo (H) sobre Circling (H) over 233	850 (620)	890 (660)	1050 (820)	1080 (850)

GS	kt	80	100	120	140	160	180
FAP-THR: 7.1 NM	min:s	5:21	4:17	3:34	3:03	2:41	2:23
FAF-MAPT:	min:s						
ROD: 5.2 %	ft/min	425	531	637	743	849	955

ALT/HGT DME (ILS) FNA												
13	12	11	10	9	8	7	6	5	4	3	2	1
						2560 (2330)	2230 (2000)	1900 (1670)	1580 (1340)	1250 (1020)	930 (690)	610 (370)



REUS AD

REQUISITOS DE LA BASE DE DATOS AERONÁUTICA
 AERONAUTICAL DATABASE REQUIREMENTS

PROCEDIMIENTOS DE APROXIMACIÓN POR INSTRUMENTOS // INSTRUMENT APPROACH PROCEDURES

ILS Y RWY 25

PUNTO POINT	LAT	LONG	AZIMUT VERDADERO TRUE BEARING	DISTANCIA DME DME DISTANCE (NM)
DVOR/DME VLA (IAF)	41°20'33.4"N	001°32'52.4"E	-	-
NDB RUS (IAF)	41°08'52.2"N	001°08'46.1"E	-	-
IF	41°13'46.4"N	001°27'04.2"E	068.94° (LOC IRS)	13.00 DME ILS
FAP	41°11'40.7"N	001°19'48.2"E	068.94° (LOC IRS)	07.13 DME ILS
Aproximación final de precisión - Pendiente (Ángulo de descenso) // Precision final approach - Slope (Descent angle)				5.24% (3.00°)