

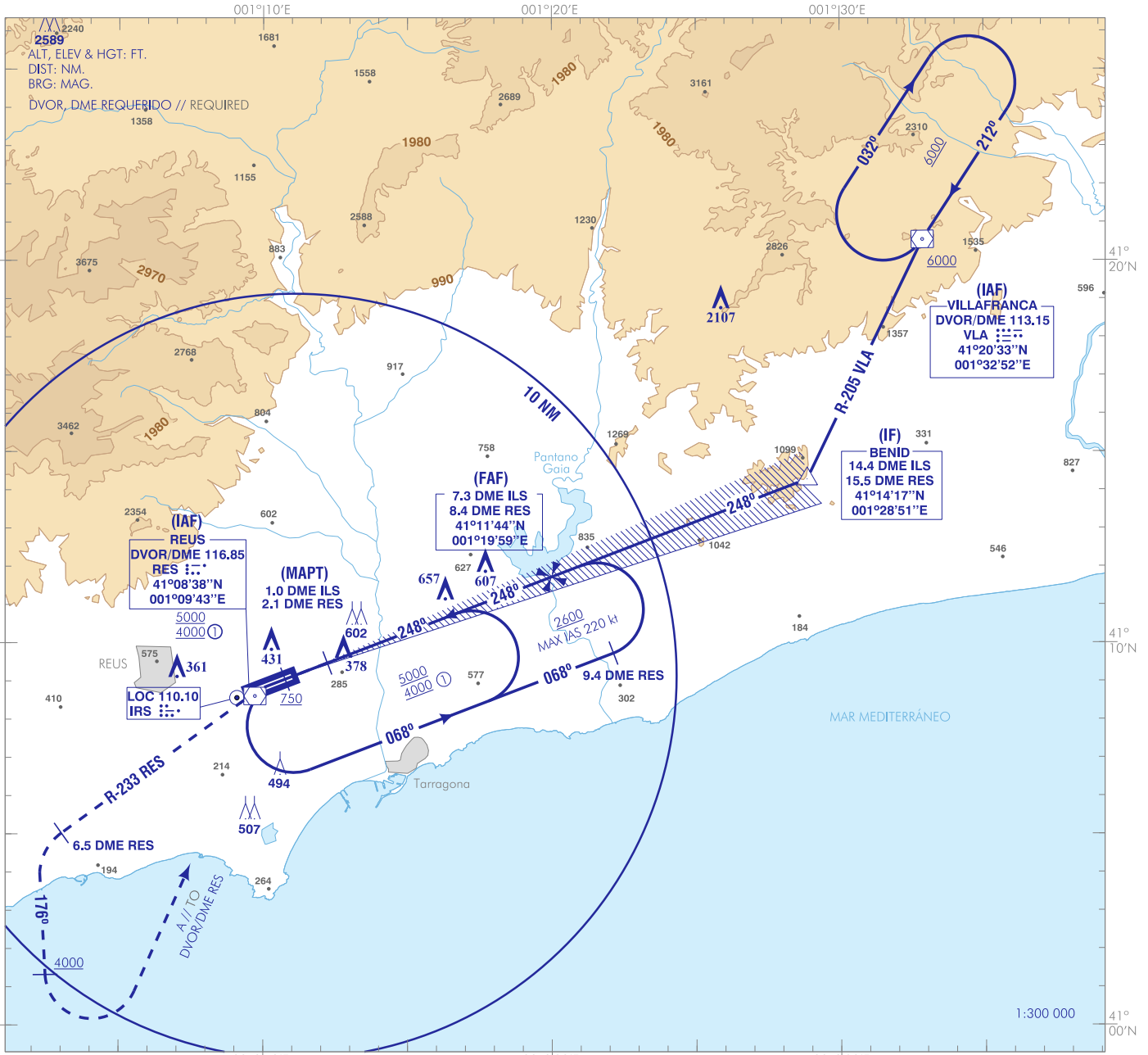
CARTA DE APROXIMACIÓN
POR INSTRUMENTOS-OACI

ELEV AD
233
VAR 1°E (2020)

APP 128.875
TWR 128.875
GMC 121.700

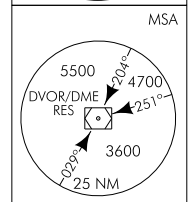
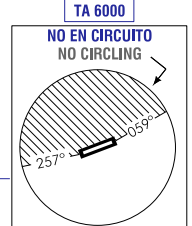
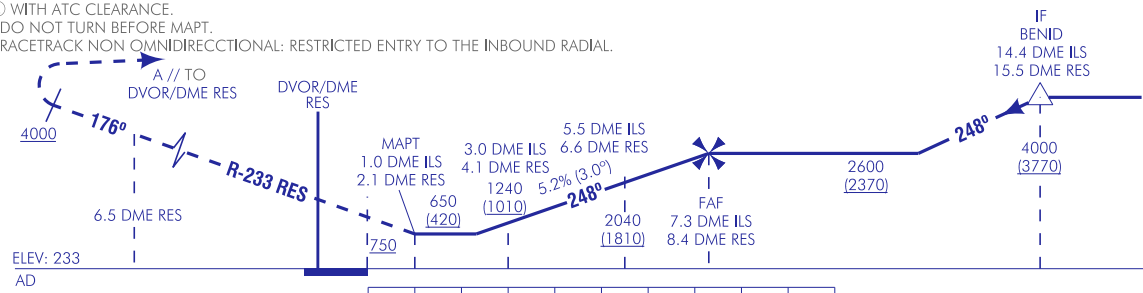
REUS
LOC Z
RWY 25

CAMBIOS: COORD Y FREQ DVOR/DME RES, OBST, CUADROS OCA/H, GS Y ALT/HGT/DME, REF DME RES, FRUSTRADA, ALT MSA SEGMENTO 251°-029°, RENUMERACIÓN. CHANGES: COORD AND FREQ DVOR/DME RES, OBST, OCA/H, GS AND ALT/HGT/DME, REF DME RES, MISSED APPROACH, SEGMENT 251°-029° MSA ALT, RENUMBERING.



FRUSTRADA: SUBIR DIRECTO A 750 O SUPERIOR. VIRAR A LA IZQUIERDA (NO ANTES DEL MAPT) PARA SEGUIR R-233 RES HASTA 6.5 DME RES. VIRAR A LA IZQUIERDA A RUMBO MAGNÉTICO 176° HASTA ALCANZAR 4000 O SUPERIOR. VIRAR A LA IZQUIERDA DIRECTO A DVOR/DME RES, PARA INTEGRARSE A LA ESPERA.
MISSED APCH: CLIMB DIRECT TO 750 OR ABOVE. TURN LEFT (NOT BEFORE MAPT) TO FOLLOW R-233 RES UP TO 6.5 DME RES. TURN LEFT ON MAGNETIC HEADING 176° UNTIL REACHING 4000 OR ABOVE. TURN LEFT DIRECT TO DVOR/DME RES TO JOIN THE HOLDING.

- NOTAS:
 ① CON AUTORIZACIÓN ATC.
 - NO VIRAR ANTES DEL MAPT.
 - HIPÓDROMO NO OMNIDIRECCIONAL: ENTRADA RESTRINGIDA AL RADIAL DE ACERCAMIENTO.
 NOTES:
 ① WITH ATC CLEARANCE.
 - DO NOT TURN BEFORE MAPT.
 - RACETRACK NON OMNIDIRECCIONAL: RESTRICTED ENTRY TO THE INBOUND RADIAL.



HGT REF ELEV AD		OCA/H	A	B	C	D
STA	2.5%			650 (420)		
En círculo (H) sobre Circling (H) over		740 (510)	810 (580)	970 (740)	1100 (870)	

GS	kt	80	100	120	140	160	180
FAF-THR: 7.3 NM	min:s	5:28	4:22	3:38	3:07	2:44	2:26
FAF-MAPT:	min:s	NO AUTORIZADO EL CRONOMETRAJE // TIMING NOT AUTHORIZED					
ROD: 5.2 %	ft/min	424	530	637	743	849	955

ALT/HGT DME (ILS) FNA												
13	12	11	10	9	8	7	6	5	4	3	2	1
						2520 (2280)	2200 (1960)	1880 (1650)	1560 (1330)	1240 (1010)	920 (690)	

REUS AD

REQUISITOS DE LA BASE DE DATOS AERONÁUTICA
 AERONAUTICAL DATABASE REQUIREMENTS

PROCEDIMIENTOS DE APROXIMACIÓN POR INSTRUMENTOS // INSTRUMENT APPROACH PROCEDURES

LOC Z RWY 25

PUNTO POINT	LAT	LONG	AZIMUT VERDADERO TRUE BEARING	DISTANCIA DME DME DISTANCE (NM)
DVOR/DME RES (IAF)	41°08'37.7"N	001°09'43.1"E	-	-
DVOR/DME VLA (IAF)	41°20'33.4"N	001°32'52.4"E	-	-
BENID (IF)	41°14'17.2"N	001°28'51.2"E	068.94° (LOC IRS)	15.52 DME RES
FAF	41°11'43.9"N	001°19'59.4"E	068.94° (LOC IRS)	07.28 DME ILS
MAPT	41°09'28.9"N	001°12'13.5"E	068.94° (LOC IRS)	01.00 DME ILS
Aproximación final de no precisión - Pendiente (Ángulo de descenso) // Non-precision final approach - Slope (Descent angle)				5.24% (3.0°)