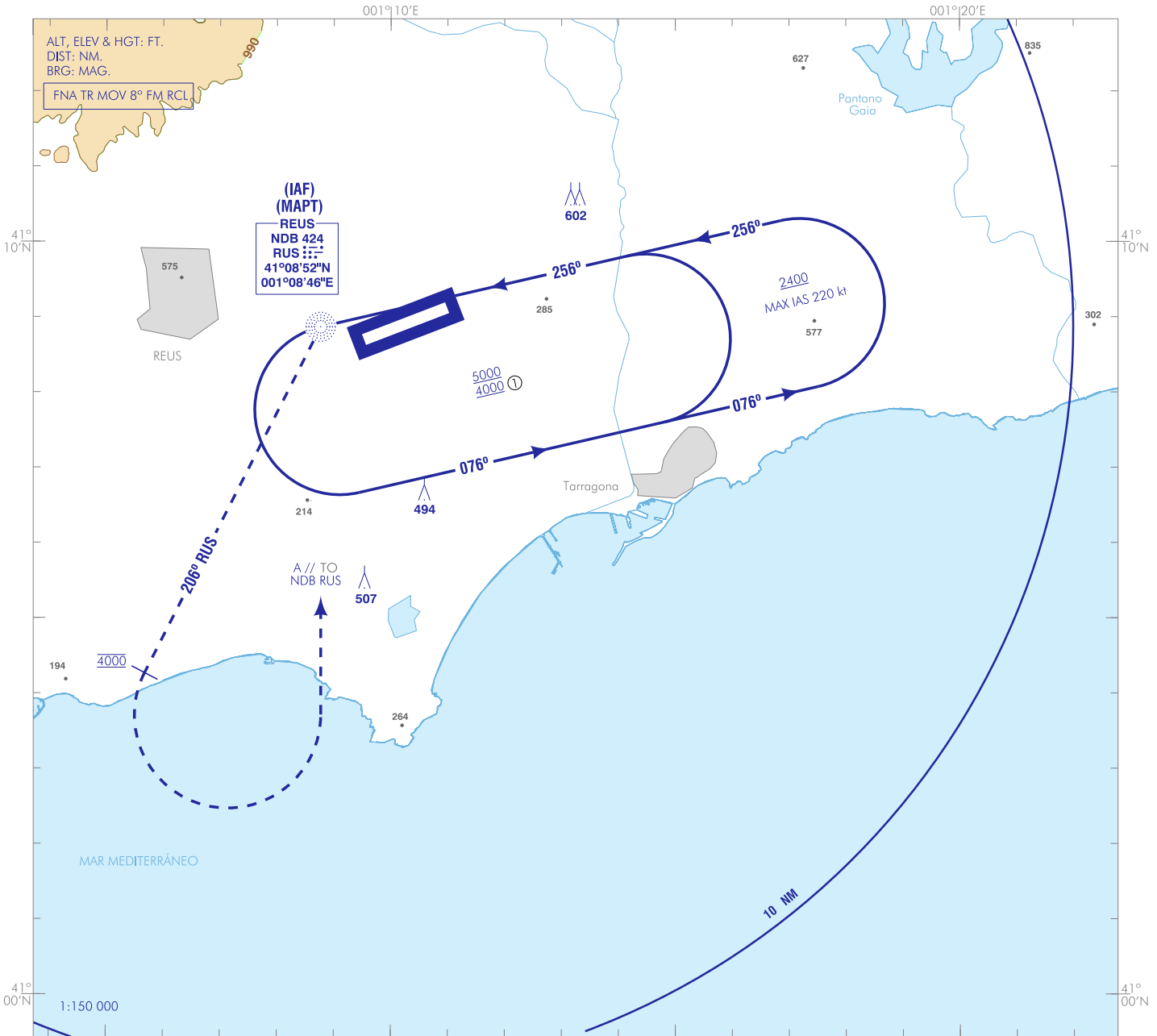


CARTA DE APROXIMACIÓN
POR INSTRUMENTOS-OACI

ELEV AD
233
VAR 1°E (2020)

APP 128.875
TWR 128.875
GMC 121.700

REUS
NDB



FRUSTRADA: VIRAR A LA IZQUIERDA PARA SEGUIR RUTA MAGNÉTICA 206° RUS HASTA ALCANZAR 4000. VIRAR A LA IZQUIERDA DIRECTO A NDB RUS.

MISSED APCH: TURN LEFT TO FOLLOW MAGNETIC TRACK 206° RUS TO REACH 4000. TURN LEFT DIRECT TO NDB RUS.

① CON AUTORIZACIÓN ATC.

- HIPÓDROMO NO OMNIDIRECCIONAL: ENTRADA RESTRINGIDA A LA DERROTA DE ACERCAMIENTO. DESCENSO EN LA DERROTA DE ALEJAMIENTO NO STÁNDAR.

- ALEJAMIENTO:

CAT A & B: 3 MIN.

CAT C & D: 2 MIN.

① WITH ATC CLEARANCE.

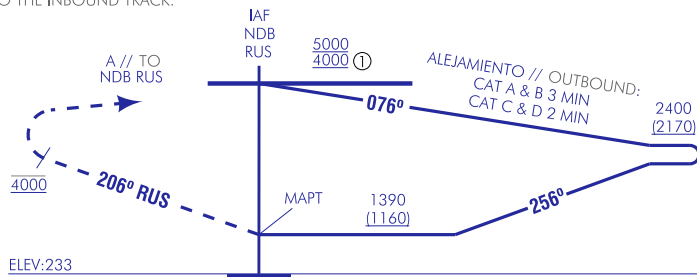
- RACETRACK NON OMNIDIRECCIONAL: RESTRICTED ENTRY TO THE INBOUND TRACK.

- NON-STANDARD DESCENT ON THE OUTBOUND TRACK.

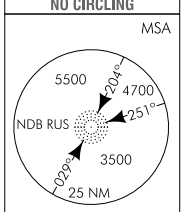
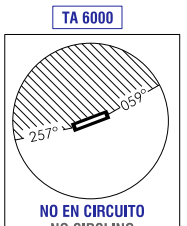
- OUTBOUND:

CAT A & B: 3 MIN.

CAT C & D: 2 MIN.



NO A ESCALA // NOT TO SCALE



HGT REF ELEV AD

OCA/H		A	B	C	D
STA	2.5%	RESTRINGIDA A OCA/H DE CIRCUITO POR PENDIENTE EXCESIVA EN FNA CIRCLING OCA/H RESTRICTED BY EXCESSIVE SLOPE AT FNA			
En círculo (H) sobre Circling (H) over			1390 (1160)		

GS	kt	80	100	120	140	160	180
FAF-THR:	min:s						
FAF-MAPT:	min:s						
ROD:	ft/min						

ALT/HGT DME () FNA												
13	12	11	10	9	8	7	6	5	4	3	2	1

CAMBIOS: CENTRO DE MSA.
CHANGES: MSA CENTRE.

05-NOV-20 (AMDT 334/20)

AIP-ESPAÑA

AD 2-LERS IAC/7.1

REUS AD

REQUISITOS DE LA BASE DE DATOS AERONÁUTICA
AERONAUTICAL DATABASE REQUIREMENTS

PROCEDIMIENTOS DE APROXIMACIÓN POR INSTRUMENTOS // INSTRUMENT APPROACH PROCEDURES

NDB

PUNTO POINT	LATITUD LATITUDE	LONGITUD LONGITUDE	AZIMUT VERDADERO TRUE BEARING	DISTANCIA DME DME DISTANCE (NM)
NDB RUS (IAF) / (MAPT)	41°08'52.2"N	001°08'46.1"E	-	-
Aproximación final de no precisión - Pendiente (Ángulo de descenso) // Non-precision final approach - Slope (Descent angle)				Restringido a circuito // Restricted to circuit