

CARTA DE SALIDA NORMALIZADA
VUELO POR INSTRUMENTOS (SID)-OACI

TA 6000

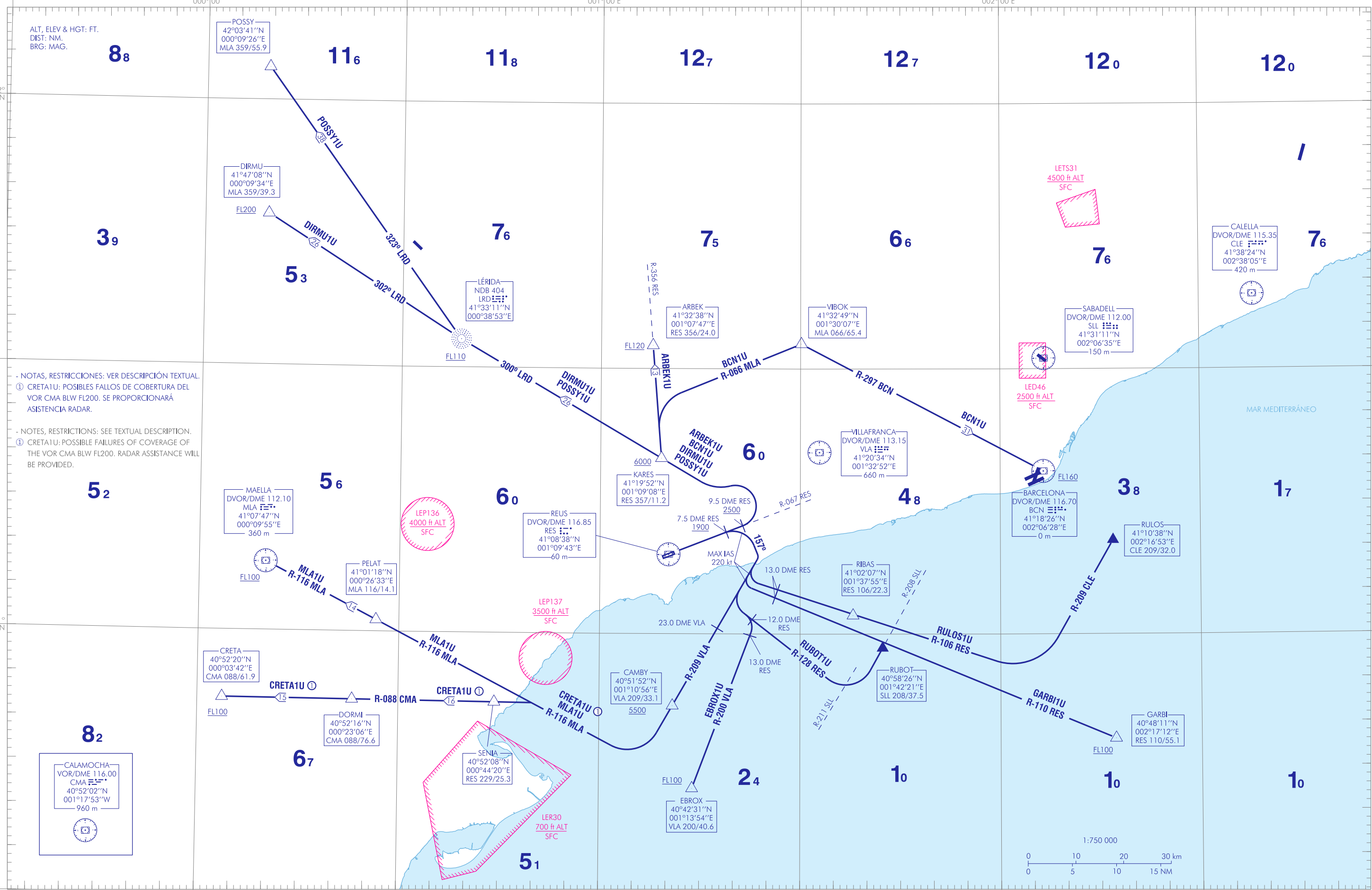
VAR 1°E (2020)

APP 128.875
TWR 128.875

ARBEK1U BCN1U CRET1U DIRMU1U
EBROX1U GARBI1U MLATU POSSY1U
RUBOT1U RULOS1U

REUS
RWY 07

CAMBIOS: COORD, FREQ Y ELEV DEL DVOR/DME RES, NOMBRE DE TODAS LAS SALIDAS, REFERENCIAS DME RES, COORD DVOR EN LUGAR DEL DME, ZONA LETS31.
CHANGES: COORD, FREQ AND ELEV OF DVOR/DME RES, NAME ALL SID, DME RES REFERENCES, COORD DVOR INSTEAD OF DME, AREA LETS31.



- NOTAS, RESTRICCIONES: VER DESCRIPCIÓN TEXTUAL.
① CRET1U: POSIBLES FALLOS DE COBERTURA DEL VOR CMA BLW FL200. SE PROPORCIONARÁ ASISTENCIA RADAR.
- NOTES, RESTRICTIONS: SEE TEXTUAL DESCRIPTION.
① CRET1U: POSSIBLE FAILURES OF COVERAGE OF THE VOR CMA BLW FL200. RADAR ASSISTANCE WILL BE PROVIDED.

INTENCIONADAMENTE EN BLANCO
INTENTIONALLY BLANK

REUS AD

SALIDAS NORMALIZADAS POR INSTRUMENTOS (SID)

PISTA 07

NOTAS APLICABLES A TODAS LAS SID:

- CONTROL DE VELOCIDAD
 - IAS 250 kt a FL100 o inferior.

→ SALIDA ARBEK UNO UNIFORM (ARBEK1U)

Subir en R-067 RES directo a cruzar 9.5 DME RES a 2500 ft o superior. Virar a la izquierda para seguir ruta magnética 300° NDB LRD directo a cruzar KARES a 6000 ft o superior. Virar a la derecha para interceptar y seguir R-356 RES directo a cruzar ARBEK a FL120 o superior.

- Pendiente mínima de ascenso 5.5% hasta FL120.

→ SALIDA BARCELONA UNO UNIFORM (BCN1U)

Subir en R-067 RES directo a cruzar 9.5 DME RES a 2500 ft o superior. Virar a la izquierda para seguir ruta magnética 300° NDB LRD directo a cruzar KARES a 6000 ft o superior. Virar a la derecha para interceptar y seguir R-356 RES hasta interceptar y seguir R-066 MLA directo a VIBOK. Virar derecha para interceptar y seguir R-297 BCN directo a cruzar DVOR/DME BCN a FL160 o superior.

- Pendiente mínima de ascenso 5.5% hasta 6000 ft.

→ SALIDA CRETA UNO UNIFORM (CRETA1U)

Subir en R-067 RES directo a cruzar 7.5 DME RES a 1900 ft o superior. Virar a la derecha (IAS MAX 220 kt) a rumbo magnético 157° para interceptar y seguir R-209 VLA directo a cruzar CAMBY a 5500 ft o superior. Seguir R-209 VLA hasta interceptar y seguir R-116 MLA, para interceptar y seguir R-088 CMA directo a cruzar SENIA. Directo a cruzar DORMI. Directo a cruzar CRETA a FL100 o superior.

Mantener 4000 ft hasta 23.0 DME VLA excepto autorización ATC.

Pendiente mínima de ascenso 4.5% hasta 1900 ft.

NOTA: Posibles fallos de cobertura del VOR CMA BLW FL200. Se proporcionará asistencia radar.

→ SALIDA DIRMU UNO UNIFORM (DIRMU1U)

Subir en R-067 RES directo a cruzar 9.5 DME RES a 2500 ft o superior. Virar a la izquierda para seguir ruta magnética 300° NDB LRD directo a cruzar KARES a 6000 ft o superior. Directo a cruzar NDB LRD a FL110 o superior. Virar a la derecha para seguir ruta magnética 302° NDB LRD directo a cruzar DIRMU a FL200 o superior.

- Pendiente mínima de ascenso 5.5% hasta 6000 ft.

- Pendiente mínima de ascenso 4.3% desde 6000 ft hasta FL200.

→ SALIDA EBROX UNO UNIFORM (EBROX1U)

Subir en R-067 RES directo a cruzar 7.5 DME RES a 1900 ft o superior. Virar a la derecha (IAS MAX 220 kt) a rumbo magnético 157° para interceptar y seguir R-209 VLA hasta interceptar y seguir R-128 RES hasta interceptar y seguir R-200 VLA directo EBROX a FL100 o superior.

Mantener 4000 ft hasta 13.0 DME RES excepto autorización ATC.

Pendiente mínima de ascenso 4.5% hasta 2000 ft.

Pendiente mínima de ascenso 5.2% desde 13.0 DME RES hasta FL100.

→ SALIDA GARBI UNO UNIFORM (GARBI1U)

Subir en R-067 RES directo a cruzar 7.5 DME RES a 1900 ft o superior. Virar a la derecha (IAS MAX 220 kt) a rumbo magnético 157° para interceptar y seguir R-209 VLA. Virar a la izquierda (IAS MAX 220 kt) para interceptar y seguir R-110 RES directo a GARBI a FL100 o superior.

Mantener 4000 ft hasta 13.0 DME RES excepto autorización ATC.

Pendiente mínima de ascenso 4.5% hasta 1900 ft.

→ SALIDA MAELLA UNO UNIFORM (MLA1U)

Subir en R-067 RES directo a cruzar 7.5 DME RES a 1900 ft o superior. Virar a la derecha (IAS MAX 220 kt) a rumbo magnético 157° para interceptar y seguir R-209 VLA directo a cruzar CAMBY a 5500 ft o superior. Seguir R-209 VLA hasta interceptar y seguir R-116 MLA directo a PELAT. Directo a DVOR/DME MLA a FL100 o superior.

STANDARD INSTRUMENT DEPARTURES (SID)

RUNWAY 07

NOTES APPLICABLE TO ALL SID:

- SPEED CONTROL:
 - IAS 250 kt at FL100 or below.

ARBEK ONE UNIFORM DEPARTURE (ARBEK1U)

Climb on R-067 RES direct to cross 9.5 DME RES at 2500 ft or above. Turn left to follow magnetic track 300° NDB LRD direct to cross KARES at 6000 ft or above. Turn right to intercept and follow R-356 RES direct to cross ARBEK at FL120 or above.

Minimum climb gradient of 5.5% up to FL120.

BARCELONA ONE UNIFORM DEPARTURE (BCN1U)

Climb on R-067 RES direct to cross 9.5 DME RES at 2500 ft or above. Turn left to follow magnetic track 300° NDB LRD direct to cross KARES at 6000 ft or above. Turn right to intercept and follow R-356 RES to intercept and follow R-066 MLA direct to VIBOK. Turn right to intercept and follow R-297 BCN direct to cross DVOR/DME BCN at FL160 or above.

Minimum climb gradient of 5.5% up to 6000 ft.

CRETA ONE UNIFORM DEPARTURE (CRETA1U)

Climb on R-067 RES direct to cross 7.5 DME RES at 1900 ft or above. Turn right (MAX IAS 220 kt) to magnetic heading 157° to intercept and follow R-209 VLA direct to cross CAMBY at 5500 ft or above. Follow R-209 VLA to intercept and follow R-116 MLA, to intercept and follow R-088 CMA direct to cross SENIA. Direct to cross DORMI. Direct to cross CRETA at FL100 or above.

Maintain 4000 ft to 23.0 DME VLA except ATC clearance.

Minimum climb gradient of 4.5% up to 1900 ft.

NOTE: Possible failures of coverage of the VOR CMA BLW FL200. Radar assistance will be provided.

DIRMU ONE UNIFORM DEPARTURE (DIRMU1U)

Climb on R-067 RES direct to cross 9.5 DME RES at 2500 ft or above. Turn left to follow magnetic track 300° NDB LRD direct to cross KARES at 6000 ft or above. Direct to cross NDB LRD at FL110 or above. Turn right to follow magnetic track 302° NDB LRD direct to cross DIRMU at FL200 or above.

Minimum climb gradient of 5.5% up to 6000 ft.

Minimum climb gradient of 4.3% from 6000 ft to FL200.

EBROX ONE UNIFORM DEPARTURE (EBROX1U)

Climb on R-067 RES direct to cross 7.5 DME RES at 1900 ft or above. Turn right (MAX IAS 220 kt) to magnetic heading 157° to intercept and follow R-209 VLA to intercept and follow R-128 RES to intercept and follow R-200 VLA direct to EBROX at FL100 or above.

Maintain 4000 ft to 13.0 DME RES except ATC clearance.

Minimum climb gradient of 4.5% up to 2000 ft.

Minimum climb gradient of 5.2% from 13.0 DME RES up to FL100.

GARBI ONE UNIFORM DEPARTURE (GARBI1U)

Climb on R-067 RES direct to cross 7.5 DME RES at 1900 ft or above. Turn right (MAX IAS 220 kt) to magnetic heading 157° to intercept and follow R-209 VLA. Turn left (MAX IAS 220 kt) to intercept and follow R-110 RES direct to GARBI at FL100 or above.

Maintain 4000 ft to 13.0 DME RES except ATC clearance.

Minimum climb gradient of 4.5% up to 1900 ft.

MAELLA ONE UNIFORM DEPARTURE (MLA1U)

Climb on R-067 RES direct to cross 7.5 DME RES at 1900 ft or above. Turn right (MAX IAS 220 kt) to magnetic heading 157° to intercept and follow R-209 VLA direct to cross CAMBY at 5500 ft or above. Follow R-209 VLA to intercept and follow R-116 MLA direct to PELAT. Direct to DVOR/DME MLA at FL100 or above.

Mantener 4000 ft hasta 23.0 DME VLA excepto autorización ATC.
Pendiente mínima de ascenso 4.5% hasta 1900 ft.

Maintain 4000 ft to 23.0 DME VLA except ATC clearance.
Minimum climb gradient of 4.5% up to 1900 ft.

→ **SALIDA POSSY UNO UNIFORM (POSSY1U)**

Subir en R-067 RES directo a cruzar 9.5 DME RES a 2500 ft o superior. Virar a la izquierda para seguir ruta magnética 300° NDB LRD directo a cruzar KARES a 6000 ft o superior. Directo a cruzar NDB LRD a FL110 o superior. Virar a la derecha para seguir ruta magnética 323° NDB LRD directo a POSSY.

POSSY ONE UNIFORM DEPARTURE (POSSY1U)

Climb on R-067 RES direct to cross 9.5 DME RES at 2500 ft or above. Turn left to follow magnetic track 300° NDB LRD direct to cross KARES at 6000 ft or above. Direct to cross NDB LRD at FL110 or above. Turn right to follow magnetic track 323° NDB LRD direct to POSSY.

→ Pendiente mínima de ascenso 5.5% hasta 6000 ft.

Minimum climb gradient of 5.5% up to 6000 ft.

→ **SALIDA RUBOT UNO UNIFORM (RUBOT1U)**

Subir en R-067 RES directo a cruzar 7.5 DME RES a 1900 ft o superior. Virar a la derecha (IAS MAX 220 kt) a rumbo magnético 157° para interceptar y seguir R-209 VLA hasta interceptar y seguir R-128 RES. Seguir R-128 RES hasta cruzar R-211 SLL. Virar a la izquierda para seguir R-208 SLL directo a RUBOT.

RUBOT ONE UNIFORM DEPARTURE (RUBOT1U)

Climb on R-067 RES direct to cross 7.5 DME RES at 1900 ft or above. Turn right (MAX IAS 220 kt) to magnetic heading 157° to intercept and follow R-209 VLA to intercept and follow R-128 RES. Follow R-128 RES until crossing R-211 SLL. Turn left to follow R-208 SLL direct to RUBOT.

Mantener 4000 ft hasta 12.0 DME RES excepto autorización ATC.

Maintain 4000 ft to 12.0 DME RES except ATC clearance.

Pendiente mínima de ascenso 4.5% hasta 1900 ft.

Minimum climb gradient of 4.5% up to 1900 ft.

→ **SALIDA RULOS UNO UNIFORM (RULOS1U)**

Subir en R-067 RES directo a cruzar 7.5 DME RES a 1900 ft o superior. Virar a la derecha (IAS MAX 220 kt) a rumbo magnético 157° para interceptar y seguir R-209 VLA. Virar a la izquierda (IAS MAX 220 kt) para interceptar y seguir R-106 RES directo a RIBAS. Seguir R-106 RES para interceptar y seguir R-209 CLE directo a RULOS.

RULOS ONE UNIFORM DEPARTURE (RULOS1U)

Climb on R-067 RES direct to cross 7.5 DME RES at 1900 ft or above. Turn right (MAX IAS 220 kt) to magnetic heading 157° to intercept and follow R-209 VLA. Turn left (MAX IAS 220 kt) to intercept and follow R-106 RES direct to RIBAS. Follow R-106 RES to intercept and follow R-209 CLE direct to RULOS.

Mantener 4000 ft hasta 13.0 DME RES excepto autorización ATC.

Maintain 4000 ft to 13.0 DME RES except ATC clearance.

Pendiente mínima de ascenso 4.5% hasta 1900 ft.

Minimum climb gradient of 4.5% up to 1900 ft.

SALIDA DE CONTINGENCIA

En caso de fallo de una o más radioayudas que soportan las salidas de la RWY 07, se procederá del siguiente modo:

CONTINGENCY DEPARTURE

In the event of failure of one or more nav aids bearing the departures from RWY 07, the following procedure shall be carried out:

Subir en rumbo de pista hasta 5100 ft AMSL. Virar siguiendo instrucciones ATC.

Climb on runway heading to 5100 ft AMSL. Turn following ATC instructions.

Pendiente mínima de ascenso 7.5% hasta 5100 ft AMSL.

Minimum climb gradient of 7.5% up to 5100 ft AMSL.

En caso de fallo de comunicaciones, proceder según lo establecido en la sección ENR 1.8, apartado "Fallo de las comunicaciones aeroterrestres" de AIP-ESPAÑA.

In case of communications failure, proceed according to the established in section ENR 1.8, item "Air-ground communications failure" in AIP-ESPAÑA.

←