

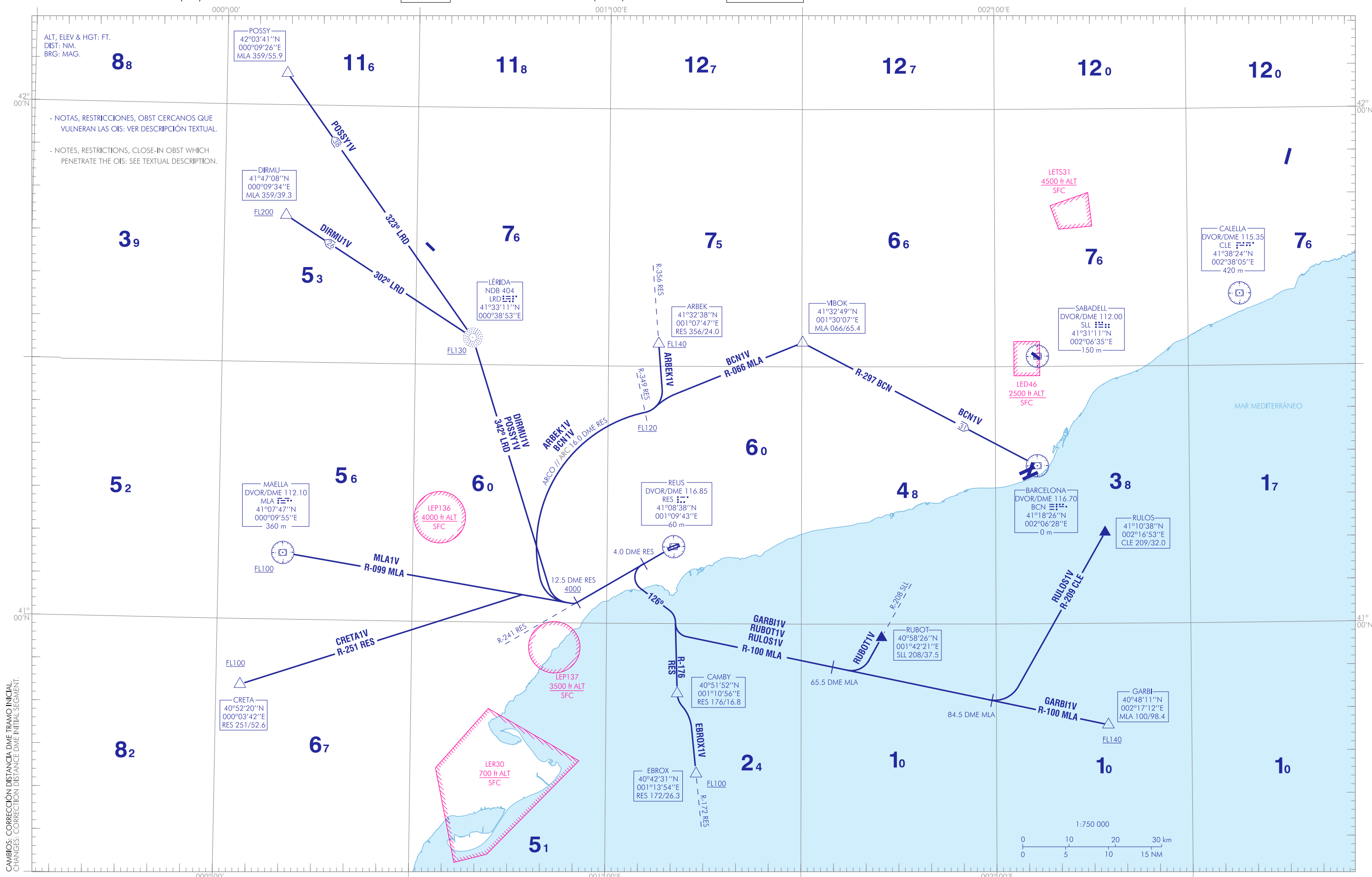
CARTA DE SALIDA NORMALIZADA
VUELO POR INSTRUMENTOS (SID)-OACI

TA 6000

VAR 1°E (2020)

APP 128.875
TWR 128.875

REUS
RWY 25
DIRMU1V
POSSY1V
ARBEK1V
EBROX1V
RUBOT1V
BCN1V
GARBI1V
RULOS1V
CRETA1V
MLA1V



INTENCIONADAMENTE EN BLANCO
INTENTIONALLY BLANK

REUS AD

SALIDAS NORMALIZADAS POR INSTRUMENTOS (SID)

PISTA 25

NOTAS APLICABLES A TODAS LAS SID:

- CONTROL DE VELOCIDAD
 - IAS 250 kt a FL100 o inferior.

→ **SALIDA ARBEK UNO VICTOR (ARBEK1V)**
Subir en R-241 RES directo a cruzar 12.5 DME RES a 4000 ft o superior. Virar a la derecha para seguir arco 16.0 DME RES directo a cruzar R-349 RES a FL120 o superior. Virar a la izquierda para interceptar y seguir R-356 RES directo a cruzar ARBEK a FL140 o superior.

Pendiente mínima de ascenso 5.1% hasta FL140.

→ **SALIDA BARCELONA UNO VICTOR (BCN1V)**
Subir en R-241 RES directo a cruzar 12.5 DME RES a 4000 ft o superior. Virar a la derecha para seguir arco 16.0 DME RES directo a cruzar R-349 RES a FL120 o superior. Virar a la izquierda para interceptar y seguir R-066 MLA directo a VIBOK. Virar a la derecha para interceptar y seguir R-297 BCN directo a DVOR/DME BCN.

Pendiente mínima de ascenso 5.1% hasta FL120.

→ **SALIDA CRETA UNO VICTOR (CRETA1V)**
Subir en R-241 RES directo a cruzar 12.5 DME RES a 4000 ft o superior. Virar a la derecha para interceptar y seguir R-099 MLA hasta interceptar y seguir R-251 RES directo a CRETA a FL100 o superior.

Pendiente mínima de ascenso 5.1% hasta 4000 ft.

→ **SALIDA DIRMU UNO VICTOR (DIRMU1V)**
Subir en R-241 RES directo a cruzar 12.5 DME RES a 4000 ft o superior. Virar a la derecha para seguir ruta magnética 342° NDB LRD directo a cruzar NDB LRD a FL130 o superior. Virar a la izquierda para seguir ruta magnética 302° NDB LRD directo a cruzar DIRMU a FL200 o superior.

→ Pendiente mínima de ascenso 5.1% hasta FL130.

→ Pendiente mínima de ascenso 4.4% desde FL130 hasta FL200.

→ **SALIDA EBROX UNO VICTOR (EBROX1V)**
Subir en R-241 RES hasta 4.0 DME RES. Virar a la izquierda a rumbo magnético 126° para interceptar y seguir R-176 RES directo a CAMBY. Virar a la izquierda para interceptar y seguir R-172 RES directo a EBROX a FL100 o superior.

Pendiente mínima de ascenso 5.2% hasta FL100.

→ **SALIDA GARBI UNO VICTOR (GARBI1V)**
Subir en R-241 RES hasta 4.0 DME RES. Virar a la izquierda a rumbo magnético 126° para interceptar y seguir R-176 RES hasta interceptar y seguir R-100 MLA directo a cruzar GARBI a FL140 o superior.

→ Pendiente mínima de ascenso 3.5% hasta FL140.

→ **SALIDA MAELLA UNO VICTOR (MLA1V)**
Subir en R-241 RES directo a cruzar 12.5 DME RES a 4000 ft o superior. Virar a la derecha para interceptar y seguir R-099 MLA directo a DVOR/DME MLA a FL100 o superior.

Pendiente mínima de ascenso 5.1% hasta 4000 ft.

→ **SALIDA POSSY UNO VICTOR (POSSY1V)**
Subir en R-241 RES directo a cruzar 12.5 DME RES a 4000 ft o superior. Virar a la derecha para seguir ruta magnética 342° NDB LRD directo a cruzar NDB LRD a FL130 o superior. Virar a la izquierda para seguir ruta magnética 323° NDB LRD directo a POSSY.

→ Pendiente mínima de ascenso 5.1% hasta FL130.

→ **SALIDA RUBOT UNO VICTOR (RUBOT1V)**
Subir en R-241 RES hasta 4.0 DME RES. Virar a la izquierda a rumbo magnético 126° para interceptar y seguir R-176 RES hasta interceptar y seguir R-100 MLA hasta 65.5 DME MLA. Virar a la izquierda para interceptar y seguir R-208 SLL directo a RUBOT.

STANDARD INSTRUMENT DEPARTURES (SID)

RUNWAY 25

NOTES APPLICABLE TO ALL SID:

- SPEED CONTROL:
 - IAS 250 kt at FL100 or below.

ARBEK ONE VICTOR DEPARTURE (ARBEK1V)
Climb on R-241 RES direct to cross 12.5 DME RES at 4000 ft or above. Turn right to follow arc 16.0 DME RES direct to cross R-349 RES at FL120 or above. Turn left to intercept and follow R-356 RES direct to cross ARBEK at FL140 or above.

Minimum climb gradient of 5.1% up to FL140.

BARCELONA ONE VICTOR DEPARTURE (BCN1V)
Climb on R-241 RES direct to cross 12.5 DME RES at 4000 ft or above. Turn right to follow arc 16.0 DME RES direct to cross R-349 RES at FL120 or above. Turn left to intercept and follow R-066 MLA direct to VIBOK. Turn right to intercept and follow R-297 BCN direct to DVOR/DME BCN.

Minimum climb gradient of 5.1% up to FL120.

CRETA ONE VICTOR DEPARTURE (CRETA1V)
Climb on R-241 RES direct to cross 12.5 DME RES at 4000 ft or above. Turn right to intercept and follow R-099 MLA to intercept and follow R-251 RES direct to CRETA at FL100 or above.

Minimum climb gradient of 5.1% up to 4000 ft.

DIRMU ONE VICTOR DEPARTURE (DIRMU1V)
Climb on R-241 RES direct to cross 12.5 DME RES at 4000 ft or above. Turn right to follow magnetic track 342° NDB LRD direct to cross NDB LRD at FL130 or above. Turn left to follow magnetic track 302° NDB LRD direct to cross DIRMU at FL200 or above.

Minimum climb gradient of 5.1% up to FL130.

Minimum climb gradient of 4.4% from FL130 to FL200.

EBROX ONE VICTOR DEPARTURE (EBROX1V)
Climb on R-241 RES up to 4.0 DME RES. Turn left to 126° magnetic heading to intercept and follow R-176 RES direct to CAMBY. Turn left to intercept and follow R-172 RES direct to EBROX at FL100 or above.

Minimum clim gradient of 5.2% up to FL100.

GARBI ONE VICTOR DEPARTURE (GARBI1V)
Climb on R-241 RES up to 4.0 DME RES. Turn left to 126° magnetic heading to intercept and follow R-176 RES to intercept and follow R-100 MLA direct to cross GARBI at FL140 or above.

Minimum climb gradient of 3.5% up to FL140.

MAELLA ONE VICTOR DEPARTURE (MLA1V)
Climb on R-241 RES direct to cross 12.5 DME RES at 4000 ft or above. Turn right to intercept and follow R-099 MLA direct to DVOR/DME MLA at FL100 or above.

Minimum climb gradient of 5.1% up to 4000 ft.

POSSY ONE VICTOR DEPARTURE (POSSY1V)
Climb on R-241 RES direct to cross 12.5 DME RES at 4000 ft or above. Turn right to follow magnetic track 342° NDB LRD direct to cross NDB LRD at FL130 or above. Turn left to follow magnetic track 323° NDB LRD direct to POSSY.

Minimum climb gradient of 5.1% up to FL130.

RUBOT ONE VICTOR DEPARTURE (RUBOT1V)
Climb on R-241 RES up to 4.0 DME RES. Turn left to 126° magnetic heading to intercept and follow R-176 RES to intercept and follow R-100 MLA up to 65.5 DME MLA. Turn left to intercept and follow R-208 SLL direct to RUBOT.

➔ **SALIDA RULOS UNO VICTOR (RULOS1V)**

Subir en R-241 RES hasta 4.0 DME RES. Virar a la izquierda a rumbo magnético 126° para interceptar y seguir R-176 RES hasta interceptar y seguir R-100 MLA hasta 84.5 DME MLA. Virar a la izquierda para interceptar y seguir R-209 CLE directo a RULOS.

SALIDA DE CONTINGENCIA

En caso de fallo de una o más radioayudas que soportan las salidas de la RWY 25, se procederá del siguiente modo:

Subir en rumbo de pista hasta 5100 ft AMSL. Virar siguiendo instrucciones ATC.

Pendiente mínima de ascenso 7.5% hasta 5100 ft AMSL.

En caso de fallo de comunicaciones, proceder según lo establecido en la sección ENR 1.8, apartado "Fallo de las comunicaciones aeroterrestres" de AIP-ESPAÑA.

RULOS ONE VICTOR DEPARTURE (RULOS1V)

Climb on R-241 RES up to 4.0 DME RES. Turn left to 126° magnetic heading to intercept and follow R-176 RES to intercept and follow R-100 MLA up to 84.5 DME MLA. Turn left to intercept and follow R-209 CLE direct to RULOS.

CONTINGENCY DEPARTURE

In the event of failure of one or more nav aids bearing the departures from RWY 25, the following procedure shall be carried out:

Climb on runway heading up to 5100 ft AMSL. Turn following ATC instructions.

Minimum climb gradient of 7.5% up to 5100 ft AMSL.

In case of communications failure, proceed according to the established in section ENR 1.8, item "Air-ground communication failure" in AIP-ESPAÑA.

➔

OBSTÁCULOS CERCANOS QUE PENETRAN LA OIS // CLOSE-IN OBSTACLES WHICH PENETRATE THE OIS					
OBST	RWY	LAT	LONG	HGT (ft)	ELEV (ft)
Antena // Anntena	25	41°08'23.6"N	001°09'03.7"E	79	295
Torre eléctrica // Electric tower	25	41°08'26.5"N	001°09'17.8"E	51	264
Árbol // Tree	25	41°08'22.8"N	001°09'04.7"E	73	290
Árbol // Tree	25	41°08'37.7"N	001°08'45.6"E	54	302
Árbol // Tree	25	41°08'29.0"N	001°09'17.6"E	35	251
Edificio // Building	25	41°08'23.6"N	001°09'03.7"E	65	281
Árbol // Tree	25	41°08'34.4"N	001°08'21.2"E	97	339

←