

CARTA DE LLEGADA NORMALIZADA  
VUELO POR INSTRUMENTOS (STAR)-OACI

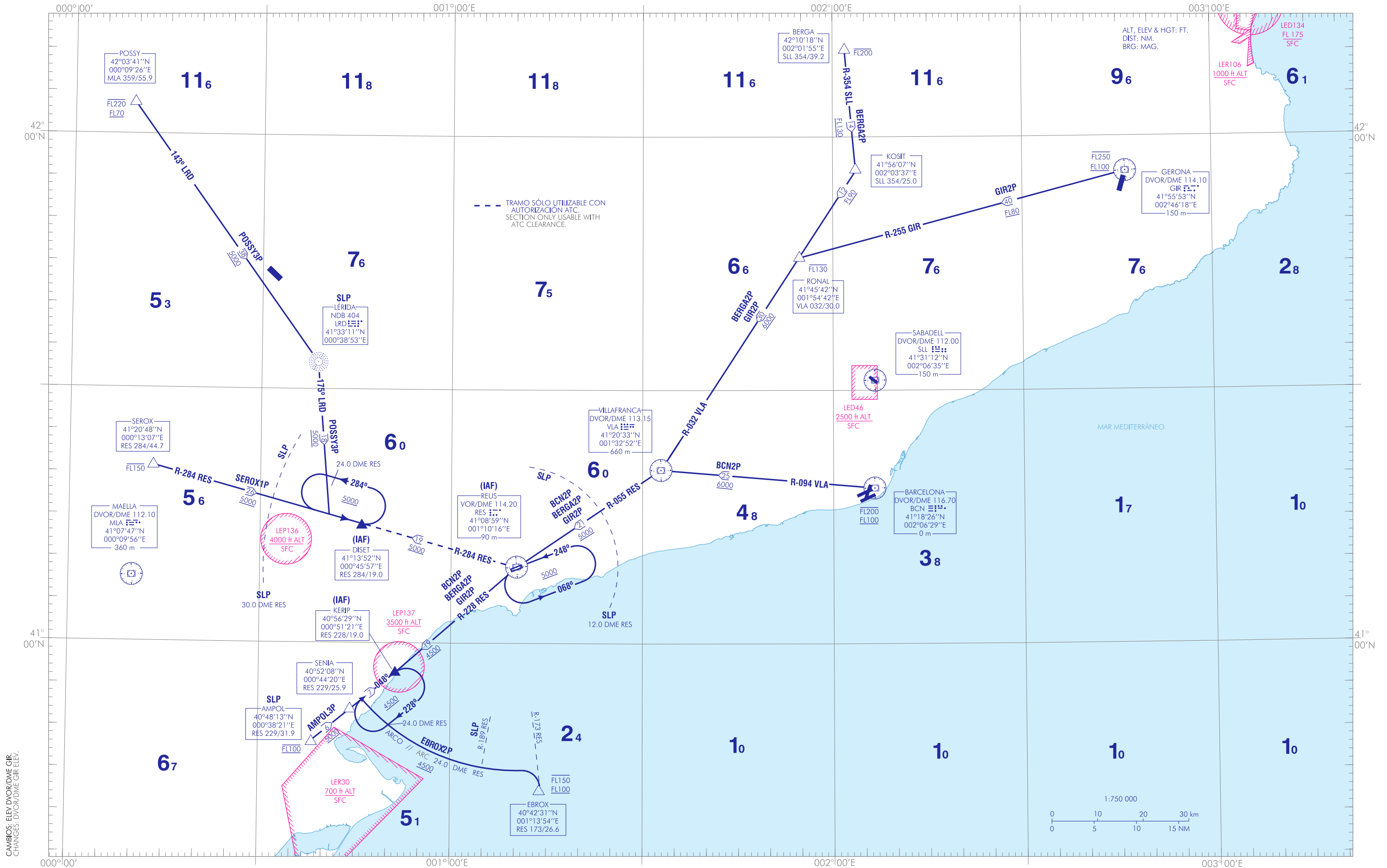
VAR 1°E (2020)

TA 6000

APP 128.875  
TWR 128.875

AMPOL3P GIR2P  
BCN2P POSSY3P  
BERGA2P SEROX1P

REUS  
RWY07  
EBROX2P



CAMBIO: ELEV DVOR/DME GIR.  
CHANGES: DVOR/DME GIR ELEV.

**INTENCIONADAMENTE EN BLANCO**  
**INTENTIONALLY BLANK**

REUS AD

LLEGADAS NORMALIZADAS POR INSTRUMENTOS (STAR)

PISTA 07

NOTAS APLICABLE A TODAS LAS STAR:

– CONTROL DE VELOCIDAD:

- IAS 250 kt en SLP.
- IAS 230 kt en esperas a FL140 o inferior.
- IAS 220 kt al abandonar los IAF.

– PLANIFICACION DE DESCENSO:

Las aeronaves deberán planificar su descenso para cruzar los puntos iniciales del procedimiento a la altitud indicada y cruzar los puntos de límite de velocidad (SLP) a FL100 o inferior.

LLEGADA AMPOL TRES PAPA (AMPOL3P)

AMPOL, SENIA, KERIP (IAF)

LLEGADA BARCELONA DOS PAPA (BCN2P)

DVOR/DME BCN, DVOR/DME VLA, VOR/DME RES (IAF), KERIP (IAF)

LLEGADA BERGA DOS PAPA (BERGA2P)

BERGA, KOSIT, RONAL, DVOR/DME VLA, VOR/DME RES (IAF), KERIP (IAF)

LLEGADA EBROX DOS PAPA (EBROX2P)

EBROX, ARCO 24.0 DME RES/R-228 RES, KERIP (IAF)

LLEGADA GIRONA DOS PAPA (GIR2P)

DVOR/DME GIR, RONAL, DVOR/DME VLA, VOR/DME RES (IAF), KERIP (IAF)

➔ LLEGADA POSSY TRES PAPA (POSSY3P)

POSSY, NDB LRD, 175° NDB LRD/R-284 RES, DISET (IAF)

LLEGADA SEROX UNO PAPA (SEROX1P)

SEROX, DISET (IAF)

STANDAR INSTRUMENTAL ARRIVALS (STAR)

RUNWAY 07

NOTES APPLICABLE TO ALL STAR:

– SPEED CONTROL:

- IAS 250 kt at SLP.
- IAS 230 kt while holding, at FL140 or below.
- IAS 220 kt when leaving an IAF.

– DESCENT PLANNING:

Aircraft should plan their descent to cross the initial points of the procedure at the altitude indicated and cross the speed limiting points (SLP) at FL100 or below.

AMPOL THREE PAPA ARRIVAL (AMPOL3P)

AMPOL, SENIA, KERIP (IAF)

BARCELONA TWO PAPA ARRIVAL (BCN2P)

DVOR/DME BCN, DVOR/DME VLA, VOR/DME RES (IAF), KERIP (IAF)

BERGA TWO PAPA ARRIVAL (BERGA2P)

BERGA, KOSIT, RONAL, DVOR/DME VLA, VOR/DME RES (IAF), KERIP (IAF)

EBROX TWO PAPA ARRIVAL (EBROX2P)

EBROX, ARC 24.0 DME RES/R-228 RES, KERIP (IAF)

GIRONA TWO PAPA ARRIVAL (GIR2P)

DVOR/DME GIR, RONAL, DVOR/DME VLA, VOR/DME RES (IAF), KERIP (IAF)

POSSY THREE PAPA ARRIVAL (POSSY3P)

POSSY, NDB LRD, 175° NDB LRD/R-284 RES, DISET (IAF)

SEROX ONE PAPA ARRIVAL (SEROX1P)

SEROX, DISET (IAF)

**INTENCIONADAMENTE EN BLANCO**  
**INTENTIONALLY BLANK**