

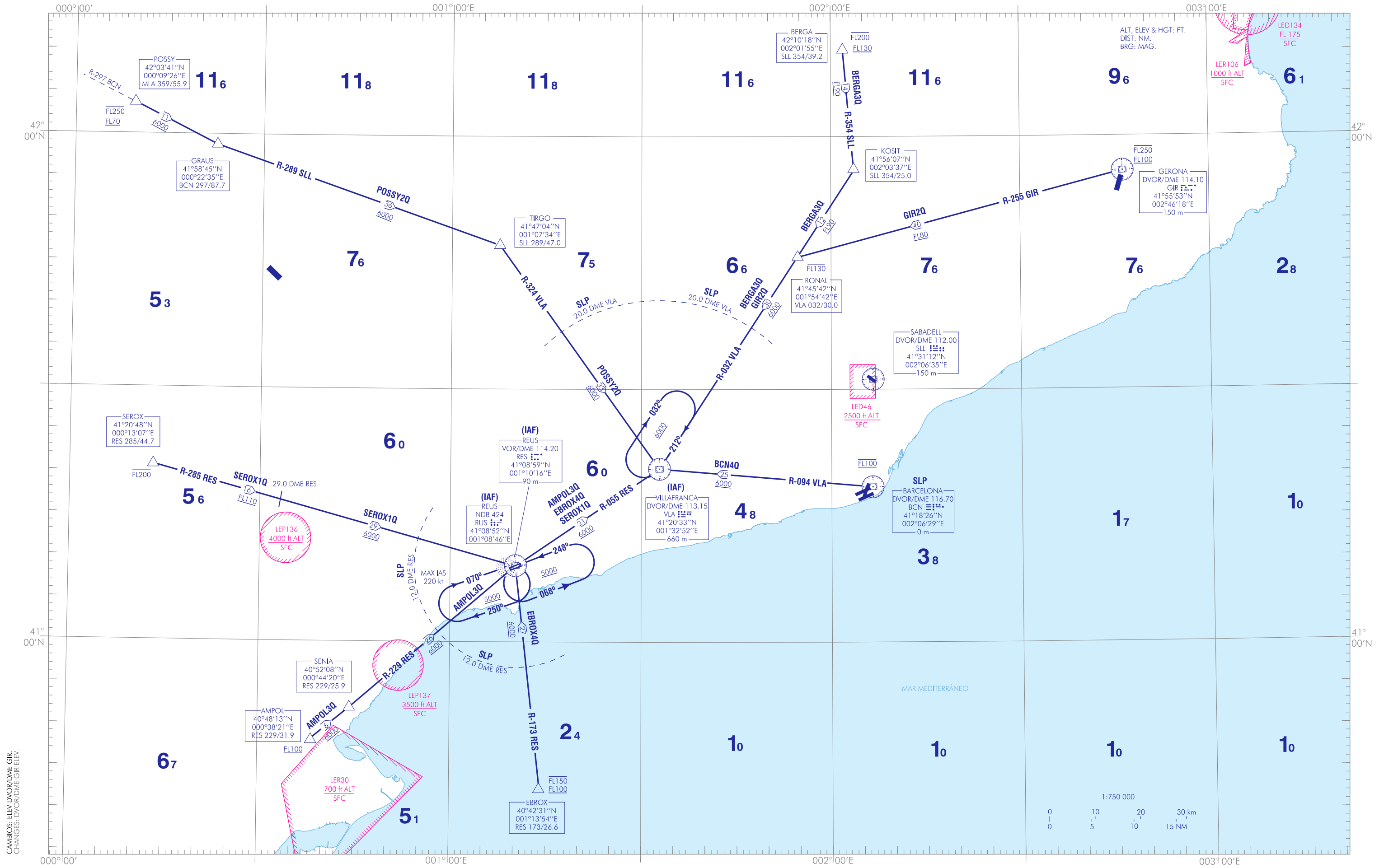
CARTA DE LLEGADA NORMALIZADA  
VUELO POR INSTRUMENTOS (STAR)-OACI

VAR 1°E (2020)

TA 6000

APP 128.875  
TWR 128.875

REUS  
RWY 25  
AMPOL3Q  
EBROX4Q  
SEROX1Q  
BCN4Q  
GIR2Q  
BERGA3Q  
POSSY2Q



CAMBIO: ELEV DVOR/DME GR.  
CHANGES: DVOR/DME GR ELEV.

**INTENCIONADAMENTE EN BLANCO**  
**INTENTIONALLY BLANK**

---

REUS AD

---

LLEGADAS NORMALIZADAS POR INSTRUMENTOS (STAR)

PISTA 25

NOTAS APLICABLE A TODAS LAS STAR:

– CONTROL DE VELOCIDAD:

- IAS 250 kt en SLP.
- IAS 230 kt en esperas a FL140 o inferior.
- IAS 220 kt al abandonar los IAF.

– Planificación de descenso:

Las aeronaves deberán planificar su descenso para cruzar los puntos iniciales del procedimiento a la altitud indicada y cruzar los puntos de límite de velocidad (SLP) a FL100 o inferior.

LLEGADA AMPOL TRES QUEBEC (AMPOL3Q)

AMPOL, SENIA, VOR/DME RES (IAF), DVOR/DME VLA (IAF)

LLEGADA BARCELONA CUATRO QUEBEC (BCN4Q)

DVOR/DME BCN, DVOR/DME VLA (IAF)

LLEGADA BERGA TRES QUEBEC (BERGA3Q)

BERGA, KOSIT, RONAL, DVOR/DME VLA (IAF)

LLEGADA EBROX CUATRO QUEBEC (EBROX4Q)

EBROX, VOR/DME RES (IAF), DVOR/DME VLA (IAF)

LLEGADA GIRONA DOS QUEBEC (GIR2Q)

DVOR/DME GIR, RONAL, DVOR/DME VLA (IAF)

LLEGADA POSSY DOS QUEBEC (POSSY2Q)

POSSY, GRAUS, TIRGO, DVOR/DME VLA (IAF)

LLEGADA SEROX UNO QUEBEC (SEROX1Q)

SEROX, VOR/DME RES (IAF), DVOR/DME VLA (IAF)

STANDAR INSTRUMENT ARRIVALS (STAR)

RUNWAY 25

NOTES APPLICABLE TO ALL STAR:

– SPEED CONTROL:

- IAS 250 kt at SLP.
- IAS 230 kt while holding, at FL140 or below.
- IAS 220 kt when leaving an IAF.

– Descent planning:

Aircraft should plan their descent to cross the initial points of the procedure at the altitude indicated and cross the speed limiting points (SLP) at FL100 or below.

AMPOL THREE QUEBEC ARRIVAL (AMPOL3Q)

AMPOL, SENIA, VOR/DME RES (IAF), DVOR/DME VLA (IAF)

BARCELONA FOUR QUEBEC ARRIVAL (BCN4Q)

DVOR/DME BCN, DVOR/DME VLA (IAF)

BERGA THREE QUEBEC ARRIVAL (BERGA3Q)

BERGA, KOSIT, RONAL, DVOR/DME VLA (IAF)

EBROX FOUR QUEBEC ARRIVAL (EBROX4Q)

EBROX, VOR/DME RES (IAF), DVOR/DME VLA (IAF)

GIRONA TWO QUEBEC ARRIVAL (GIR2Q)

DVOR/DME GIR, RONAL, DVOR/DME VLA (IAF)

POSSY TWO QUEBEC ARRIVAL (POSSY2Q)

POSSY, GRAUS, TIRGO, DVOR/DME VLA (IAF)

SEROX ONE QUEBEC ARRIVAL (SEROX1Q)

SEROX, VOR/DME RES (IAF), DVOR/DME VLA (IAF)

**INTENCIONADAMENTE EN BLANCO**  
**INTENTIONALLY BLANK**