

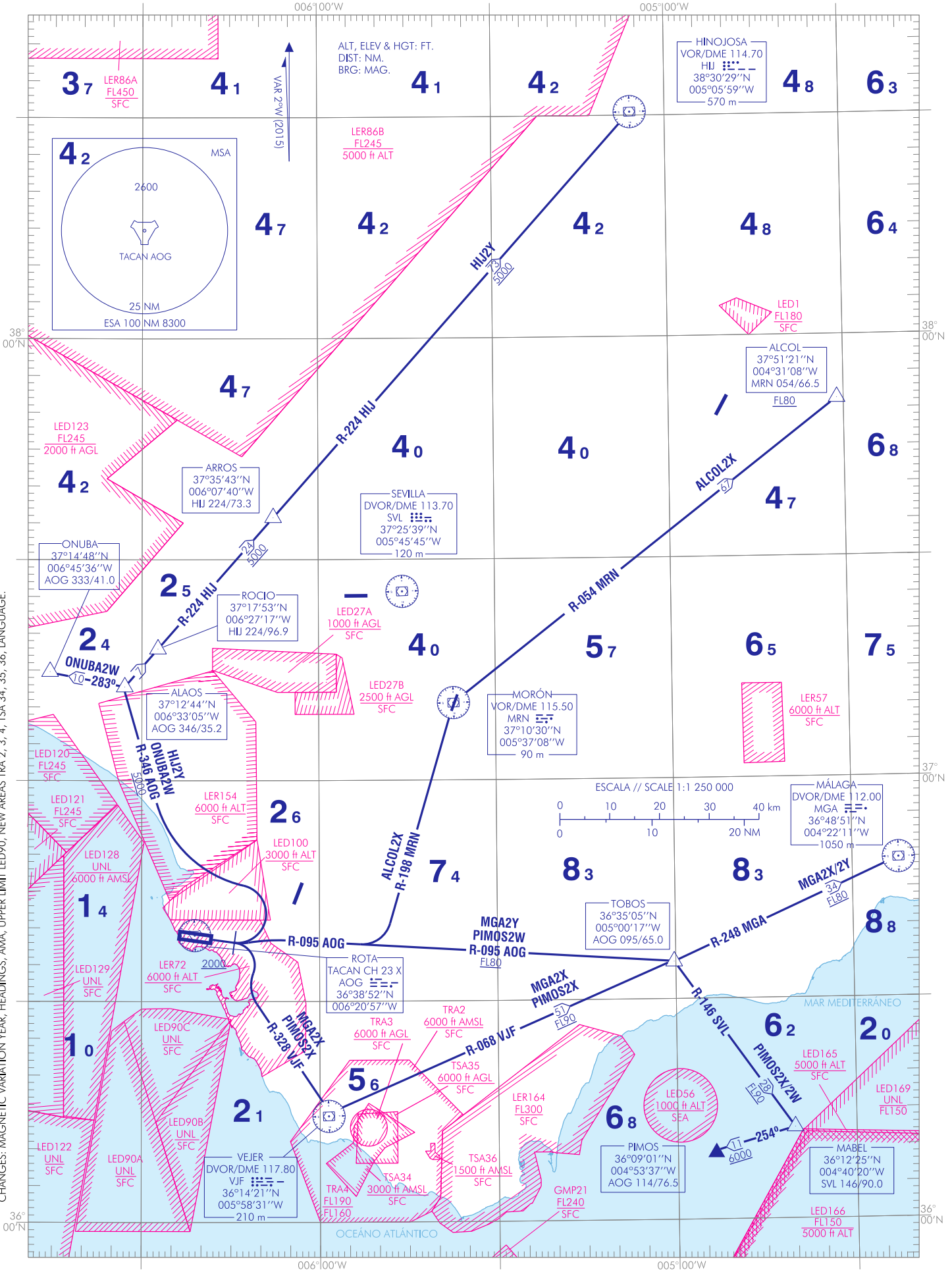
CARTA DE SALIDA VUELO
POR INSTRUMENTOS-MIPS

TA 6000

| | |
|-----|---------|
| APP | 128.500 |
| TWR | 119.750 |
| GCA | 134.100 |

| | | |
|---------|---------|---------|
| ALCOL2X | HUJ2Y | MGA2X |
| MGA2Y | ONUBA2W | PIMOS2W |
| PIMOS2X | | |

CAMBIOS: AÑO DECLINACIÓN MAGNÉTICA, RUMBOS, AMA, LÍMITE SUPERIOR LED 90, ZONAS NUEVAS TRA 2, 3, 4, TSA 34, 35, 36, IDIOMA. //
CHANGES: MAGNETIC VARIATION YEAR, HEADINGS, AMA, UPPER LIMIT LED90, NEW AREAS TRA 2, 3, 4, TSA 34, 35, 36, LANGUAGE.



CÁDIZ/Rota AD

SALIDAS POR INSTRUMENTOS (DEP)

PISTA 10

SALIDA ALCOL DOS X-RAY (ALCOL2X)

Subir en rumbo de pista hasta alcanzar 2000 ft. Virar a la izquierda para seguir R-095 AOG para interceptar y seguir R-198 MRN directo al VOR/DME MRN. Proceder por R-054 MRN directo a cruzar ALCOL a FL80 o superior.

SALIDA HINOJOSA DOS YANKEE (HIJ2Y)

Subir en rumbo de pista hasta alcanzar 2000 ft. Virar a la izquierda para seguir R-346 AOG, directo a ALAOS. Virar a la derecha para seguir R-224 HIJ directo a ROCIO. Directo a ARROS. Directo al VOR/DME HIJ.

SALIDA MÁLAGA DOS X-RAY (MGA2X)

Subir en rumbo de pista hasta alcanzar 2000 ft. Virar a la derecha para seguir R-328 VJF directo al DVOR/DME VJF. Proceder por R-068 VJF directo a TOBOS. Directo al DVOR/DME MGA.

SALIDA MÁLAGA DOS YANKEE (MGA2Y)

Subir en rumbo de pista hasta alcanzar 2000 ft. Virar a la izquierda para seguir R-095 AOG directo a TOBOS. Virar a la izquierda para seguir R-248 MGA directo al DVOR/DME MGA.

→ **SALIDA ONUBA DOS WHISKEY (ONUBA2W)**

Subir en rumbo de pista hasta alcanzar 2000 ft. Virar a la izquierda para seguir R-346 AOG directo a ALAOS. Virar a la izquierda para seguir rumbo magnético 283° directo a ONUBA.

→ **SALIDA PIMOS DOS WHISKEY (PIMOS2W)**

Subir en rumbo de pista hasta alcanzar 2000 ft. Virar a la izquierda para seguir R-095 AOG directo a TOBOS. Virar a la derecha para seguir R-146 SVL directo a MABEL. Virar a la derecha para seguir rumbo magnético 254° directo a PIMOS.

→ **SALIDA PIMOS DOS X-RAY (PIMOS2X)**

Subir en rumbo de pista hasta alcanzar 2000 ft. Virar a la derecha para seguir R-328 VJF directo al DVOR/DME VJF. Proceder por R-068 VJF directo a TOBOS, virar a la derecha para seguir R-146 SVL directo a MABEL. Virar a la derecha para seguir rumbo magnético 254° directo a PIMOS.

INSTRUMENT DEPARTURES (DEP)

RUNWAY 10

ALCOL TWO X-RAY DEPARTURE (ALCOL2X)

Climb on runway heading to reach 2000 ft. Turn left to follow R-095 AOG to intercept and follow R-198 MRN direct to VOR/DME MRN. Proceed on R-054 MRN direct to cross ALCOL at FL80 or above.

HINOJOSA TWO YANKEE DEPARTURE (HIJ2Y)

Climb on runway heading to reach 2000 ft. Turn left to follow R-346 AOG direct to ALAOS. Turn right to follow R-224 HIJ direct to ROCIO. Direct to ARROS. Direct to VOR/DME HIJ.

MÁLAGA TWO X-RAY DEPARTURE (MGA2X)

Climb on runway heading to reach 2000 ft. Turn right to follow R-328 VJF direct to DVOR/DME VJF. Proceed on R-068 VJF direct to TOBOS. Direct to DVOR/DME MGA.

MÁLAGA TWO YANKEE DEPARTURE (MGA2Y)

Climb on runway heading to reach 2000 ft. Turn left to follow R-095 AOG direct to TOBOS. Turn left to follow R-248 MGA direct to DVOR/DME MGA.

ONUBA TWO WHISKEY DEPARTURE (ONUBA2W)

Climb on runway heading to reach 2000 ft. Turn left to follow R-346 AOG direct to ALAOS. Turn left to follow magnetic heading 283° direct to ONUBA.

PIMOS TWO WHISKEY DEPARTURE (PIMOS2W)

Climb on runway heading to reach 2000 ft. Turn left to follow R-095 AOG direct to TOBOS. Turn right to follow R-146 SVL direct to MABEL. Turn right to follow magnetic heading 254° direct to PIMOS.

PIMOS TWO X-RAY DEPARTURE (PIMOS2X)

Climb on runway heading to reach 2000 ft. Turn right to follow R-328 VJF direct to DVOR/DME VJF. Proceed on R-068 VJF direct to TOBOS, turn right to follow R-146 SVL direct to MABEL. Turn right to follow magnetic heading 254° direct to PIMOS.