

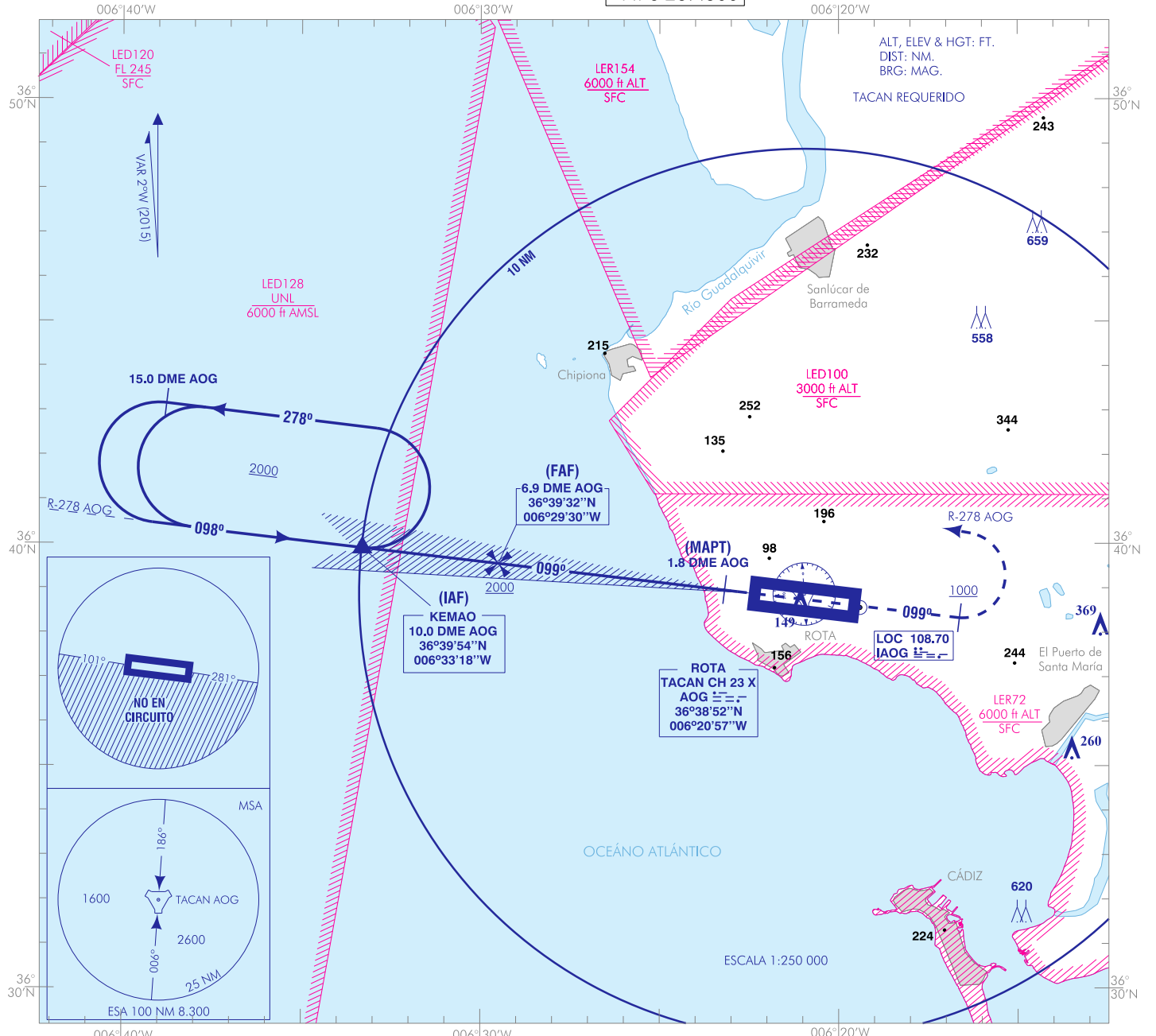
Ver correcciones manuscritas GEN 0.5  
See hand amendments on section GEN 0.5

CARTA DE APROXIMACIÓN  
POR INSTRUMENTOS-MIPS

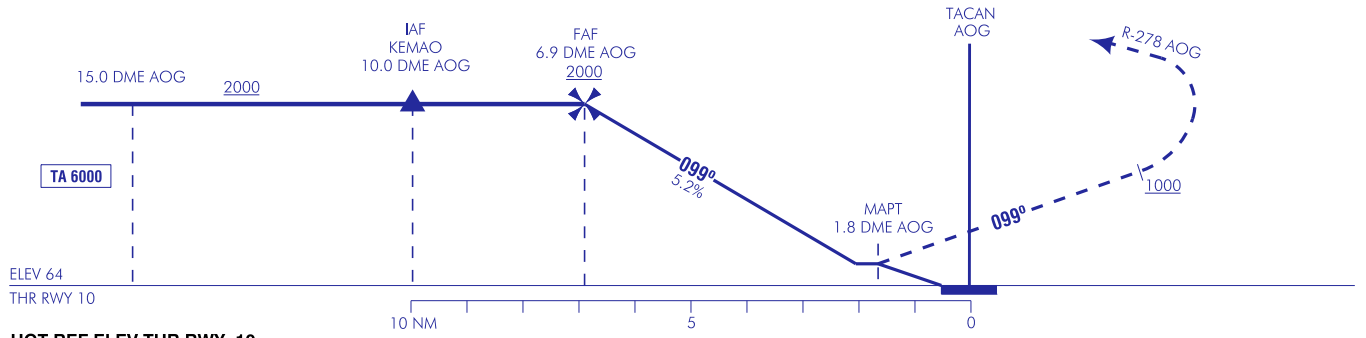
ELEV AD  
87

APP 128.500  
TWR 119.750  
GCA 134.100  
GMC 130.700  
ATIS 267.600

CÁDIZ/Rota  
LOC/DME Z  
RWY 10



FRUSTRADA: ASCENDER EN RUMBO DE PISTA HASTA ALCANZAR 1000 FT O SUPERIOR. POSTERIOR VIRAJE IZQUIERDA EN ASCENSO A 2000 FT PARA INTERCEPTAR R-278 AOG HASTA KEMAO E INTEGRARSE EN LA ESPERA.



CAMBIOS: CORRECCIÓN DE ALTITUD EN TEXTO DE FRUSTRADA.

HGT REF ELEV THR RWY 10

CATEGORÍA	A	B	C	D
S-LOC	380-1.6 316 (400-1.6)			
CIRCUITO	520-1.6 440 (500-1.6)	580-1.6 500 (500-1.6)	680-2.4 600 (600-2.4)	960-4.4 880 (900-4.4)

GS	kt	80	100	120	140	160	180						
FAP-THR:	min:s												
FAP-MAPT: 5.1	min:s	3:50	3:04	2:33	2:11	1:55	1:42						
ROD: 5.2%	ft/min	424	530	636	742	848	954						
<b>ALT/HGT DME (AOG) FNA</b>													
		13 DME	12 DME	11 DME	10 DME	9 DME	8 DME	7 DME	6 DME	5 DME	4 DME	3 DME	2 DME
									1710	1390	1070	760	440

**CÁDIZ/Rota AD**

REQUISITOS DE LA BASE DE DATOS AERONÁUTICA  
 AERONAUTICAL DATABASE REQUIREMENTS

PROCEDIMIENTOS DE APROXIMACIÓN POR INSTRUMENTOS // INSTRUMENT APPROACH PROCEDURES

LOC/DME Z RWY 10

PUNTO POINT	LATITUD LATITUDE	LONGITUD LONGITUDE	AZIMUT VERDADERO TRUE BEARING	DISTANCIA DME DME DISTANCE (NM)
KEMAO (IAF)	36°39'54.2"N	006°33'18.1"W	276.91° (IAOG) 275.97° (AOG)	10.00 DME AOG
FAF	36°39'32.4"N	006°29'30.3"W	276.91° (IAOG)	6.92 DME AOG
MAPT	36°38'55.7"N	006°23'11.1"W	276.91° (IAOG)	1.80 DME AOG
Aproximación final de no precisión - Ángulo de descenso (Pendiente) // Non-precision final approach - Descent angle (Slope)				-