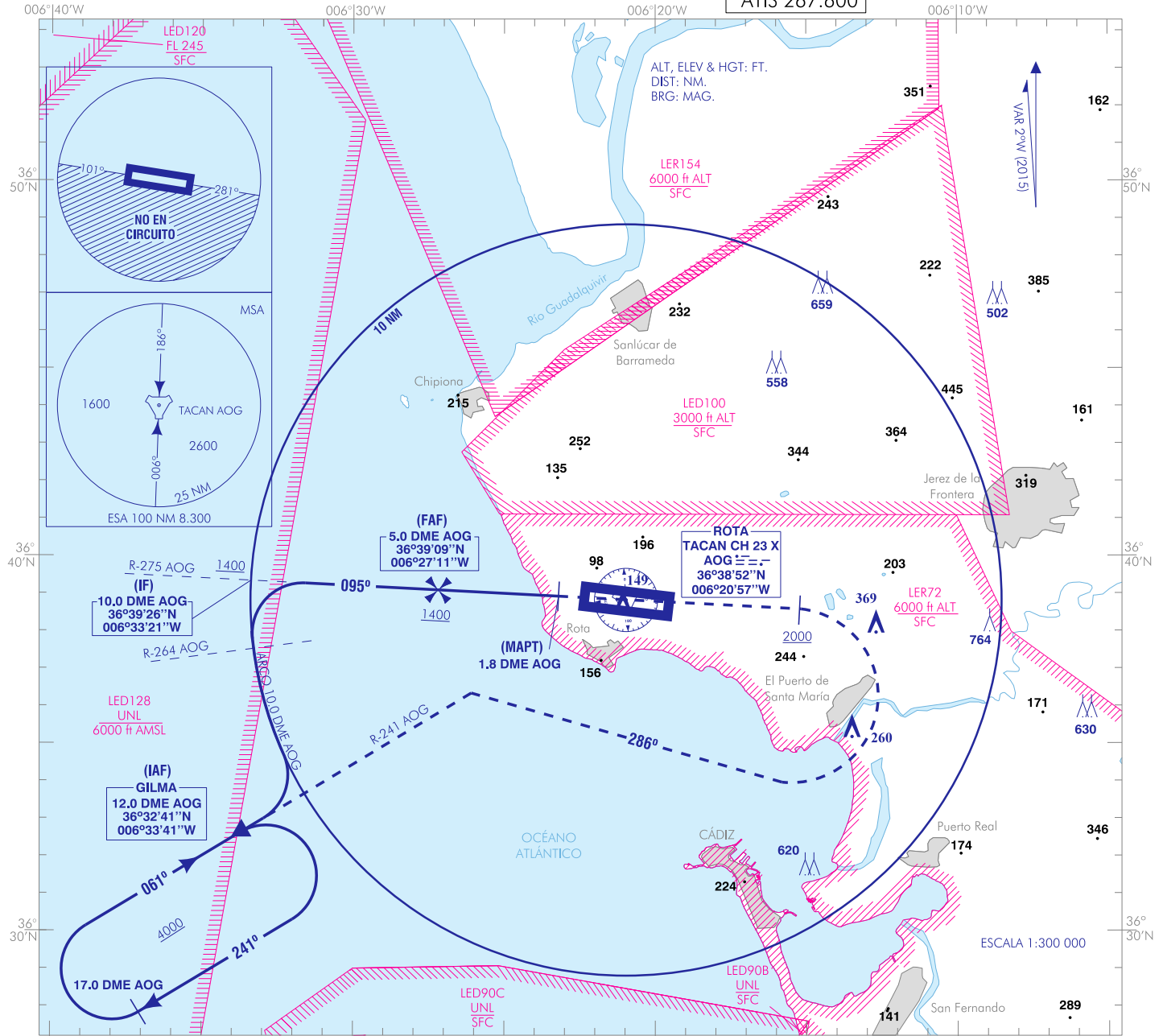


CARTA DE APROXIMACIÓN
POR INSTRUMENTOS-MIPS

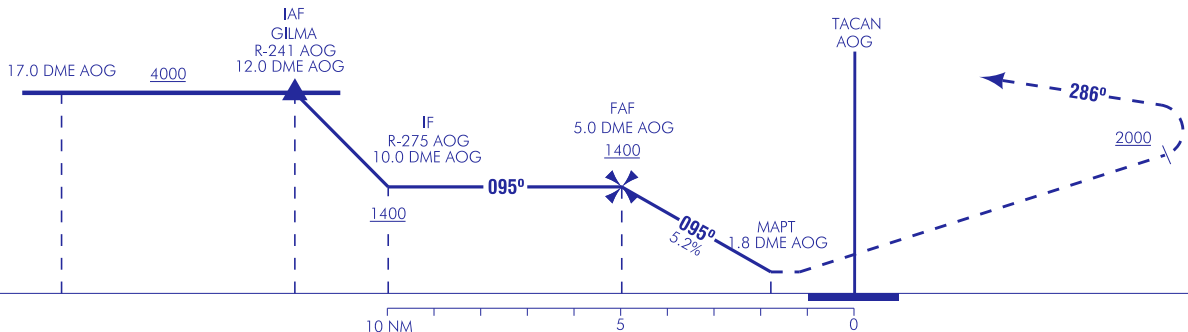
ELEV AD
87

APP 128.500
TWR 119.750
GCA 134.100
GMC 130.700
ATIS 267.600

CADIZ/Rota
TACAN
RWY 10



FRUSTRADA: ASCENDER DIRECTO A 2000 FT O SUPERIOR. VIRAR A LA DERECHA A RUMBO MAGNÉTICO 286°, ASCIENDIENDO HASTA INTERCEPTAR Y SEGUIR R-241 AOG HASTA GILMA Y ESPERAR A 4000 FT.



CAMBIOS: CORRECCIÓN DE ALTITUD EN TEXTO DE FRUSTRADA.

HGT REF ELEV THR RWY 10

CATEGORÍA	A	B	C	D
S-TACAN	440-1.6			440-2.0
	380 (400-1.6)			380 (400-2.0)
CIRCUITO	520-1.6	580-1.6	680-2.4	960-4.4
	440 (500-1.6)	500 (500-1.6)	600 (600-2.4)	880 (900-4.4)

GS	kt	80	100	120	140	160	180
FAF-THR:	min:s						
FAF-MAPT: 3.2	min:s	2:26	1:57	1:37	1:23	1:13	1:05
ROD: 5.2%	ft/min	424	530	636	742	848	954
ALT/HGT DME (AOG) FNA							
13 DME	12 DME	11 DME	10 DME	9 DME	8 DME	7 DME	6 DME
							5 DME
							4 DME
							3 DME
							2 DME
							1 DME
							1090
							770
							450

CÁDIZ/Rota AD

**REQUISITOS DE LA BASE DE DATOS AERONÁUTICA
 AERONAUTICAL DATABASE REQUIREMENTS**

PROCEDIMIENTOS DE APROXIMACIÓN POR INSTRUMENTOS // INSTRUMENT APPROACH PROCEDURES

TACAN RWY 10

PUNTO POINT	LATITUD LATITUDE	LONGITUD LONGITUDE	AZIMUT VERDADERO TRUE BEARING	DISTANCIA DME DME DISTANCE (NM)
GILMA (IAF)	36°32'40.8"N	006°33'41.4"W	239.00° (AOG)	11.98 DME AOG
IF	36°39'25.9"N	006°33'21.1"W	273.26° (AOG)	10.00 DME AOG
FAF	36°39'09.4"N	006°27'11.4"W	273.26° (AOG)	5.03 DME AOG
MAPT	36°38'58.4"N	006°23'10.6"W	273.26° (AOG)	1.80 DME AOG
Aproximación final de no precisión - Ángulo de descenso (Pendiente) // Non-precision final approach - Descent angle (Slope)				-