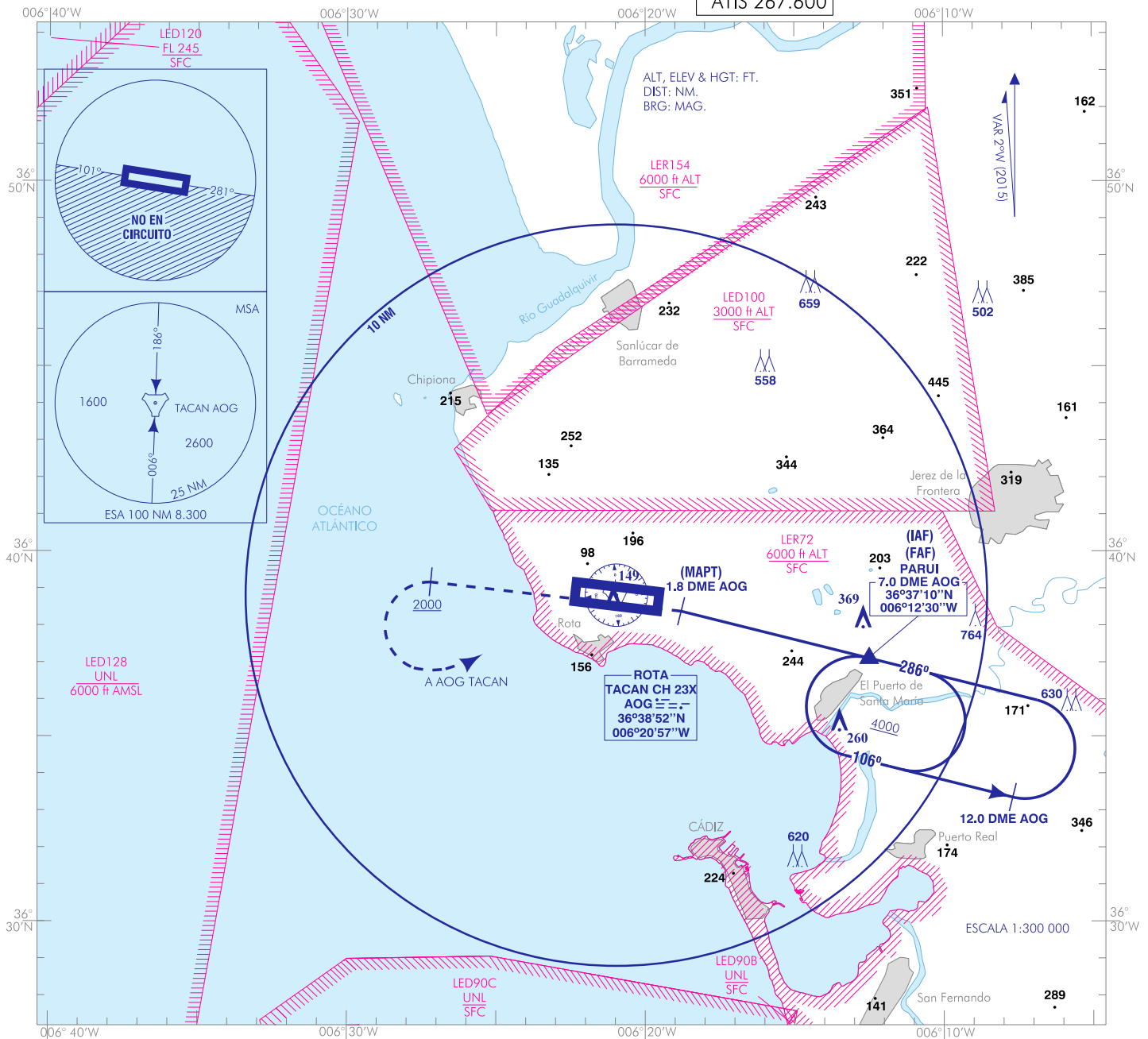


CARTA DE APROXIMACIÓN  
POR INSTRUMENTOS-MIPS

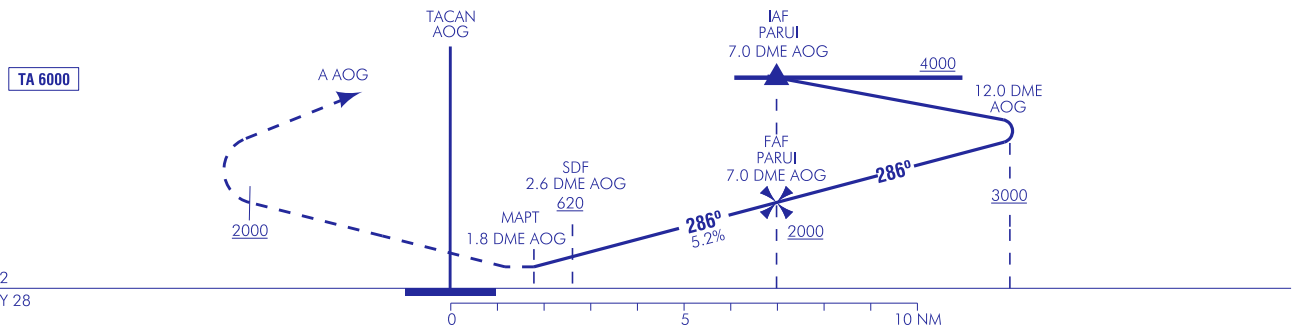
ELEV AD  
87

APP 128.500  
TWR 119.750  
GCA 134.100  
GMC 130.700  
ATIS 267.600

CÁDIZ/Rota  
TACAN  
RWY 28



FRUSTRADA: ASCENDER DIRECTO A 2000 FT O SUPERIOR. VIRAR A LA IZQUIERDA HASTA AOG ASCIENDIENDO PARA INTERCEPTAR Y SEGUIR R-106 AOG HASTA PARUI Y ESPERAR A 4000 FT.



ELEV: 62  
THR RWY 28

HGT REF ELEV THR RWY 28

CATEGORÍA	A	B	C	D
S-TACAN	360-1.6 300 (300-1.6)			
CIRCUITO	520-1.6 440 (500-1.6)	580-1.6 500 (500-1.6)	680-2.4 600 (600-2.4)	960-4.4 880 (900-4.4)

GS	kt	80	100	120	140	160	180
FAF-THR:	min:s						
FAF-MAPT:	min:s						
ROD: 5.2%	ft/min	420	525	630	735	841	946
ALT/HGT DME (AOG) FNA							
13 DME	12 DME	11 DME	10 DME	9 DME	8 DME	7 DME	6 DME
							1690
							1380
							1060
							750
							430

CAMBIOS: CORRECCIÓN DE ALTITUD EN TEXTO DE FRUSTRADA.

**CÁDIZ/Rota AD**

**REQUISITOS DE LA BASE DE DATOS AERONÁUTICA  
AERONAUTICAL DATABASE REQUIREMENTS**

**PROCEDIMIENTOS DE APROXIMACIÓN POR INSTRUMENTOS // INSTRUMENT APPROACH PROCEDURES**

**TACAN RWY 28**

PUNTO POINT	LATITUD LATITUDE	LONGITUD LONGITUDE	AZIMUT VERDADERO TRUE BEARING	DISTANCIA DME DME DISTANCE (NM)
PARUI (IAF/FAF)	36°37'10.4"N	006°12'30.5"W	103.98° (AOG)	7.00 DME AOG
MAPT	36°38'26.7"N	006°18'49.1"W	103.98° (AOG)	1.76 DME AOG
Aproximación final de no precisión - Ángulo de descenso (Pendiente) // Non-precision final approach - Descent angle (Slope)				-