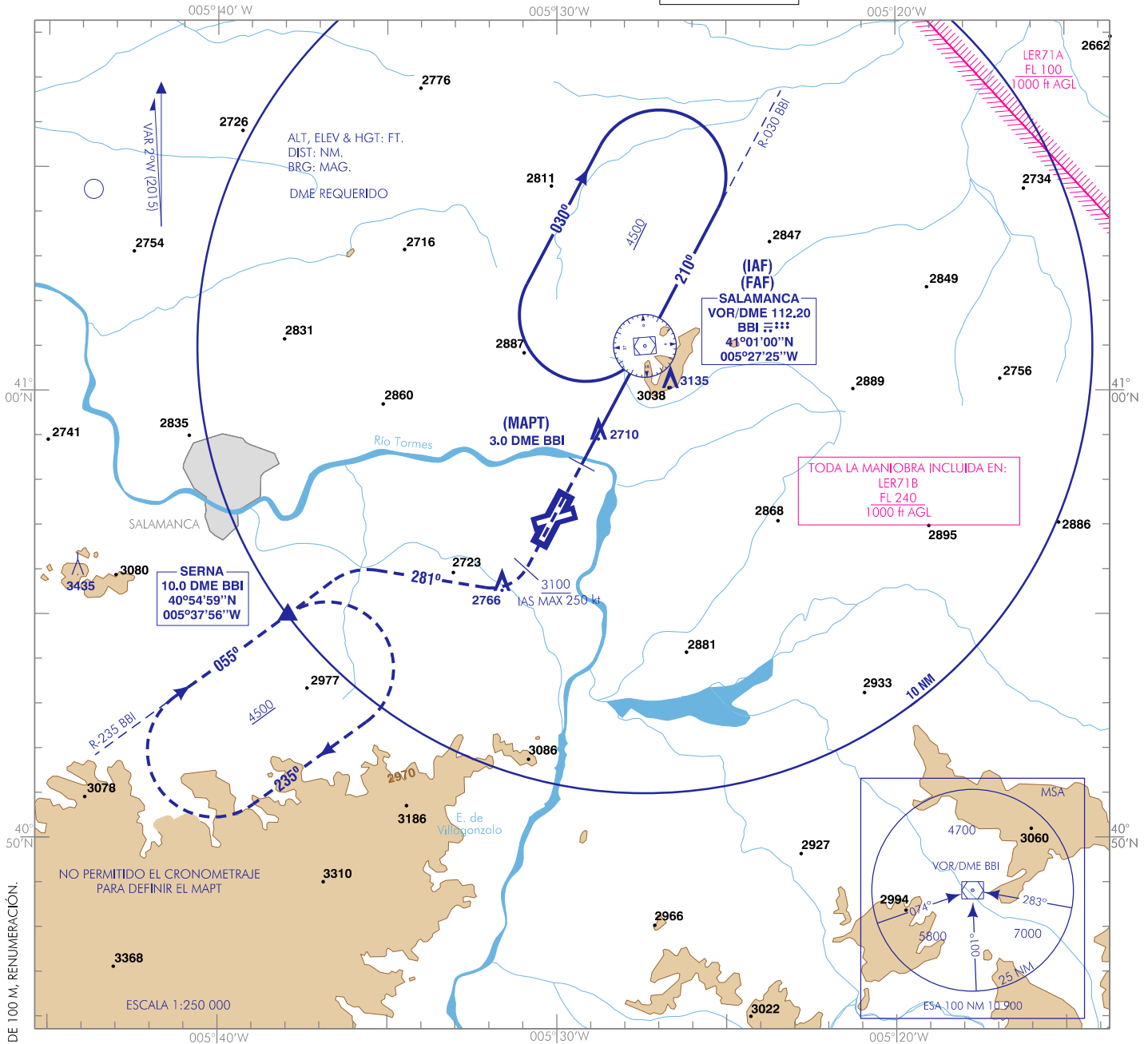


CARTA DE APROXIMACIÓN
 POR INSTRUMENTOS-OACI

ELEV AD
 2595

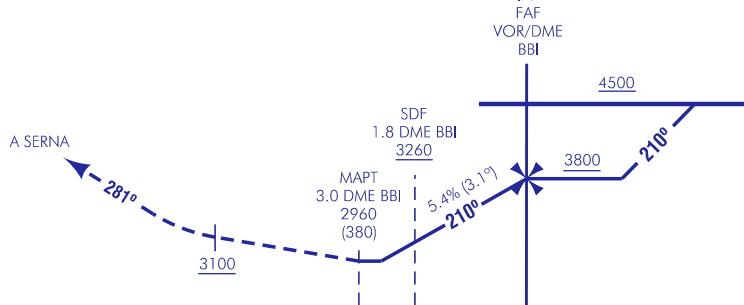
APP 124.400
 TWR 118.100
 GMC 121.850

SALAMANCA
 VOR
 RWY 21



FRUSTRADA: SUBIR DIRECTO A 3100 ft, VIRAR A LA DERECHA (IAS MAX 250 kt) A RUMBO MAGNÉTICO 281° PARA INTERCEPTAR R-235 BBI DIRECTO A SERNA A 4500 ft PARA INTEGRARSE A LA ESPERA.

TA 6000



ELEV: 2586
 THR RWY 21

HGT REF ELEV THR RWY 21

CATEGORÍA	A	B	C	D	HPMA **
S-VOR	2960/1.2* (380) (400-1.2)		2960-1.6* (380)(400-1.6)		
CIRCUITO (H) SOBRE 2595	3070-1.6 (480) (500-1.6)	3120-1.6 (530) (600-1.6)	3530-4.4 (940) (1000-4.4)	3530-4.8 (940) (1000-4.8)	3440-4.4 (850) (900-4.4)
* CUANDO ALS U/S INCREMENTAR VIS EN 0.4 km ** EXCLUSIVO MILITAR					

GS	kt	80	100	120	140	160	180
FAF-THR:	min:s						
FAF-MAPT:	min:s						
ROD: 5.4 %	ft/min	437	547	656	766	875	984
ALT DME (BBI) FNA							
						1 DME 3530 (940)	2 DME 3200 (610)

CAMBIOS: INCLUSIÓN AD RESTRINGIDO, ATL OBST DE MÁS DE 100 M, RENUMERACIÓN.

SALAMANCA AD

REQUISITOS DE LA BASE DE DATOS AERONÁUTICA
AERONAUTICAL DATABASE REQUIREMENTS

PROCEDIMIENTOS DE APROXIMACIÓN POR INSTRUMENTOS / INSTRUMENT APPROACH PROCEDURES

RWY 21 VOR

PUNTO POINT	LATITUD LATITUDE	LONGITUD LONGITUDE	AZIMUT VERDADERO TRUE BEARING	DISTANCIA DME DME DISTANCE (NM)
VOR/DME BBI (IAF/FAF)	41°01'00.1"N	005°27'24.6"W	-	-
MAPT	40°58'20.8"N	005°29'15.8"W	027.92° (BBI)	3.00 DME BBI
Aproximación final de no precisión - Ángulo de descenso (Pendiente) Non-precision final approach - Descent angle (Slope)				3.08° (5.38%)