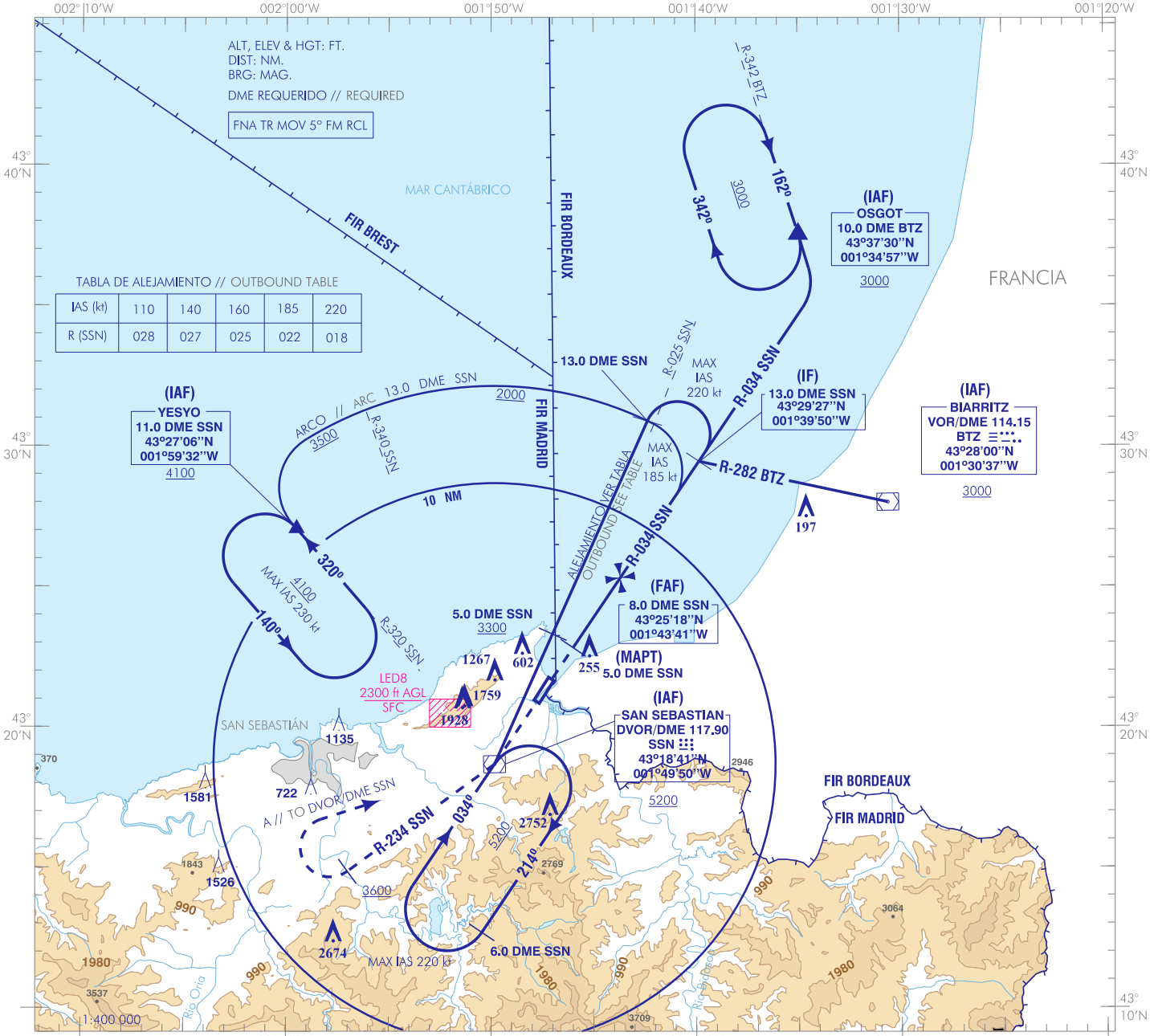


CARTA DE APROXIMACIÓN
POR INSTRUMENTOS-OACI

ELEV AD
15
VAR 0° (2020)

APP 119.850
TWR 119.850
GMC 121.700

SAN SEBASTIÁN
VOR
(CAT A, B & C)
RWY 22

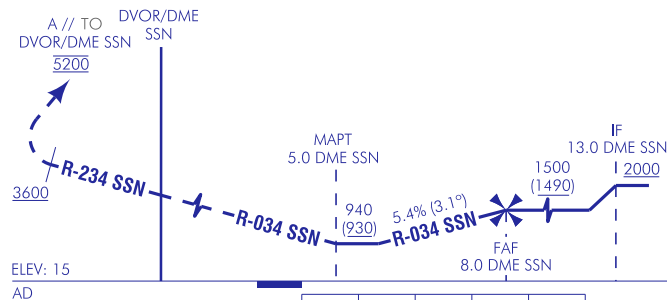


FRUSTRADA: SUBIR DIRECTO AL DVOR/DME SSN. PROCEDER POR R-234 SSN HASTA ALCANZAR 3600. VIRAR A LA DERECHA DIRECTO AL DVOR/DME SSN PARA INTEGRARSE A LA ESPERA A 5200.
MISSED APCH: CLIMB DIRECT TO DVOR/DME SSN. PROCEED VIA R-234 SSN UP TO REACH 3600. TURN RIGHT DIRECT TO THE DVOR/DME SSN TO JOIN THE HOLDING AT 5200.

- NOTAS:
- POSIBLE PRESENCIA DE VEHÍCULOS Y/O BARCOS EN LAS PROXIMIDADES DEL THR 22.
- VER OBSTÁCULOS QUE VULNERAN LA VSS.
- LA CAPACITACIÓN DEL AEROPUERTO INCLUIRÁ UNA APROXIMACIÓN REAL EN VMC O EN SIMULADOR APROBADO AL EFECTO.

- NOTES:
- POSSIBLE PRESENCE OF VEHICLES AND/OR VESSELS IN THE VICINITY OF THE THR 22.
- SEE OBSTACLES WHICH PENETRATE THE VSS.
- CERTIFICATION FOR THE AIRPORT SHALL INCLUDE A REAL APPROACH UNDER VMC OR IN A SIMULATOR APPROVED FOR THE PURPOSE.

CAMBIOS: NUEVO TRAMO DE APROXIMACIÓN INICIAL, ALTITUD MIN EN IF.
CHANGES: NEW INITIAL APPROACH SEGMENT, IF MIN ALTITUDE.

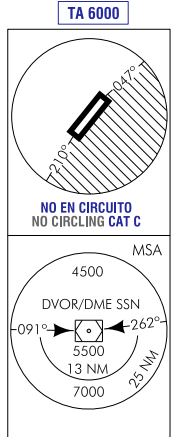


HGT REF ELEV AD

OCA/H	A	B	C	D
2.5%		940 (930)		
3.5%		660 (650)		
En círculo (H) sobre Circling (H) over	1580 (1570)	2110 (2100)	2340 (2330)	

GS	kt	80	100	120	140	160	180
FAP-THR:	min:s						
FAF-MAPT:	ft/min	NO AUTORIZADO EL CRONOMETRAJE // TIMING NOT ALLOWED					
ROD: 5.4 %	ft/min	436	545	654	763	872	981

ALT/HGT DME (SSN) FNA												
13	12	11	10	9	8	7	6	5	4	3	2	1
						1180 (1160)						



SAN SEBASTIÁN AD

REQUISITOS DE LA BASE DE DATOS AERONÁUTICA
 AERONAUTICAL DATABASE REQUIREMENTS

PROCEDIMIENTOS DE APROXIMACIÓN POR INSTRUMENTOS // INSTRUMENT APPROACH PROCEDURES

VOR (CAT A, B & C) RWY 22

PUNTO POINT	LATITUD LATITUDE	LONGITUD LONGITUDE	AZIMUT VERDADERO TRUE BEARING	DISTANCIA DME DME DISTANCE (NM)
YESYO (IAF)	43°27'05.9"N	001°59'32.3"W	320.00°(SSN)	11.00 DME SSN
VOR/DME BTZ (IAF)	43°27'59.9"N	001°30'37.0"W	-	-
OSGOT (IAF)	43°37'30.0"N	001°34'56.9"W	341.68°(BTZ)	10.01 DME BTZ
DVOR/DME SSN (IAF)	43°18'40.7"N	001°49'49.8"W	-	-
IF	43°29'26.6"N	001°39'50.2"W	034.00°(SSN)	13.00 DME SSN
FAF	43°25'18.3"N	001°43'41.0"W	034.00°(SSN)	8.00 DME SSN
MAPT	43°22'49.1"N	001°45'59.3"W	034.00°(SSN)	5.00 DME SSN
Aproximación final de no precisión - Pendiente (Ángulo de descenso) // Non-precision final approach - Slope (Descent angle)				5.38% (3.08°)

OBSTÁCULOS QUE VULNERAN LA VSS // OBSTACLES WHICH PENETRATE THE VSS

OBSTÁCULOS OBSTACLES	RWY	LATITUD LATITUDE	LONGITUD LONGITUDE	HGT (ft)	ALT (ft)
Valla // Fence	22	43°21'41.6"N	001°47'02.0"W	8	22
Sistema de vigilancia // Surveillance system	22	43°21'43.9"N	001°46'59.6"W	18	31
Valla // Fence	22	43°21'45.3"N	001°47'06.4"W	8	22
Valla // Fence	22	43°21'46.0"N	001°47'05.7"W	8	23
Valla // Fence	22	43°21'42.7"N	001°47'00.8"W	8	22
Valla // Fence	22	43°21'45.9"N	001°47'05.6"W	8	22
Cartel // Board	22	43°21'45.7"N	001°47'05.3"W	8	21
Cartel // Board	22	43°21'43.2"N	001°47'00.8"W	8	20
Árbol // Tree	22	43°21'46.4"N	001°47'09.6"W	38	54
Árbol // Tree	22	43°21'46.2"N	001°47'09.6"W	34	51
Árbol // Tree	22	43°21'45.9"N	001°47'09.5"W	34	49
Cartel // Board	22	43°21'45.4"N	001°47'06.0"W	8	22
Cartel // Board	22	43°21'42.6"N	001°47'01.2"W	8	22
Otros obstáculos // Other obstacles	22	43°21'45.4"N	001°47'06.1"W	4	18