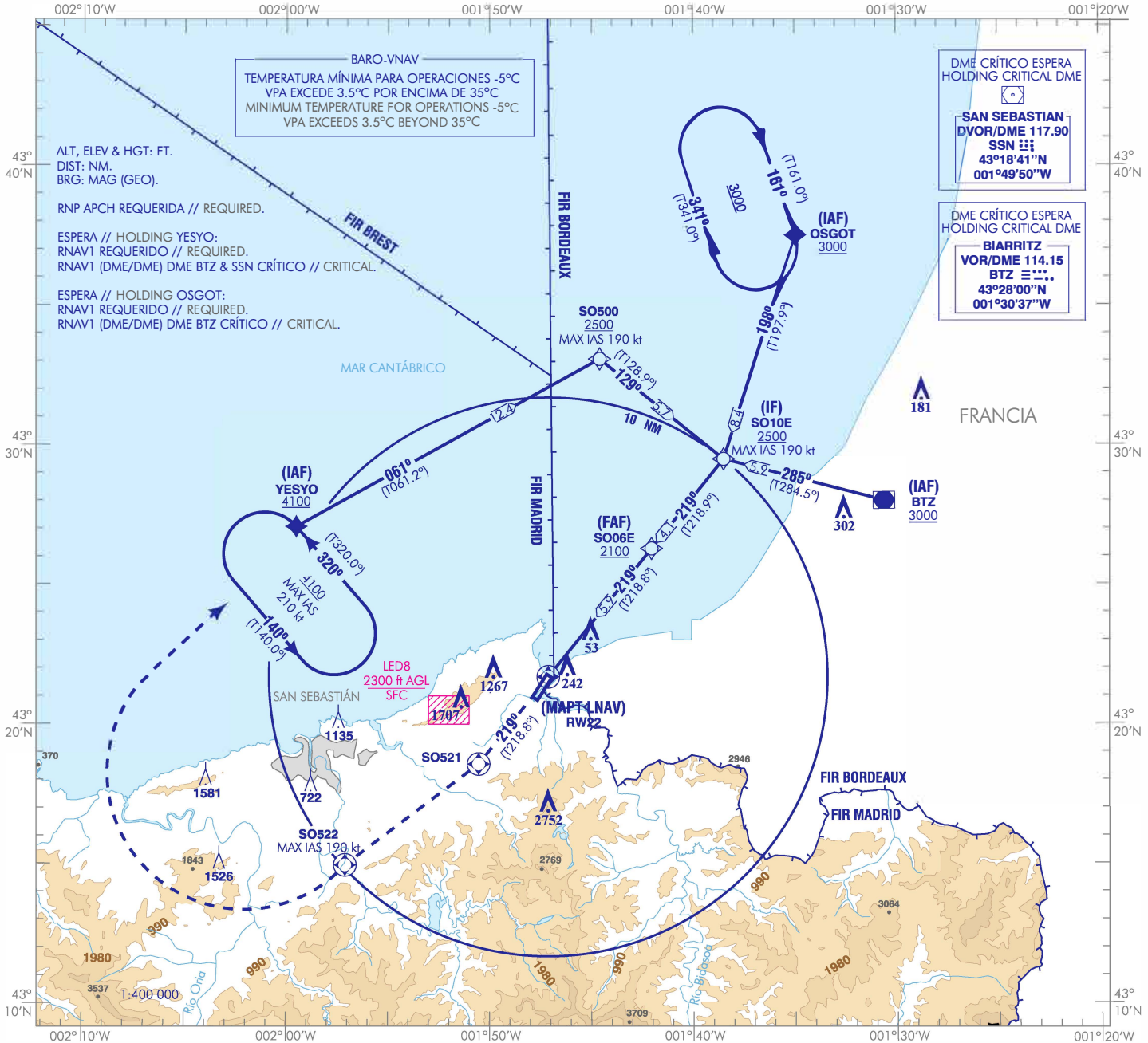


CARTA DE APROXIMACIÓN  
POR INSTRUMENTOS-OACI

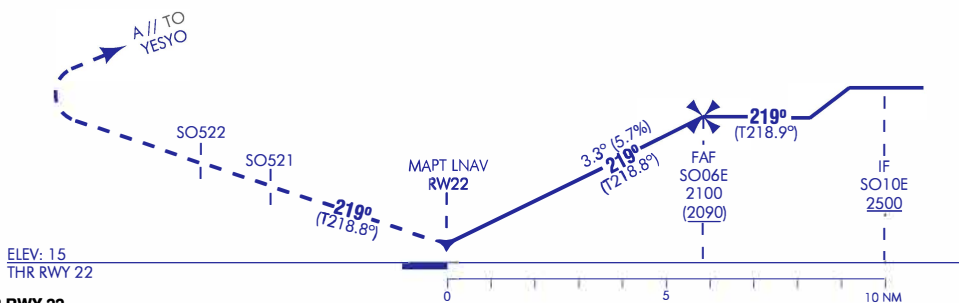
ELEV AD  
15  
VAR 0° (2020)

APP 119.850  
TWR 119.850  
GMC 121.700

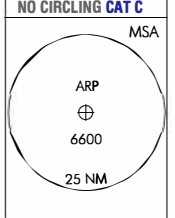
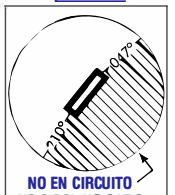
SAN SEBASTIÁN  
RNP Y RWY 22  
(CAT A, B & C)



**FRUSTRADA:** SUBIR EN CURSO MAGNÉTICO 219° HASTA SO521, DIRECTO A SO522, VIRAR A LA DERECHA (IAS MAX 190 kt) DIRECTO A YESYO PARA INTEGRARSE A LA ESPERA A 4100.  
**MISSED APCH:** CLIMB ON MAGNETIC COURSE 219° TO SO521, DIRECT UP TO SO522, TURN RIGHT (MAX IAS 190 kt) DIRECT TO YESYO TO JOIN THE HOLDING AT 4100.



LNAV/VNAV RDH 49  
TA 6000



CAMBIOS: CAMBIO EDITORIAL.  
CHANGES: EDITORIAL CHANGE.

HGT REF ELEV THR RWY 22

OCA/H		A	B	C	D
STA	LNAV	2.5%	1500 (1490)		
	LNAV/VNAV	2.5%	1050 (1040)	1060 (1050)	1080 (1070)
	LNAV/VNAV	5.0%	650 (640)	660 (650)	690 (680)
En circuito (H) sobre Circling (H) over		15	1580 (1570)	2110 (2100)	2340 (2330)

GS	kt	80	100	120	140	160	180
FAP-THR:	min:s						
FAF-MAPT:	min:s						
ROD: 5.7 %	ft/min	461	577	692	807	923	

ALT/HGT (RW22) FNA									
13	12	11	10	9	8	7	6	5	4
								1800 (1780)	

SAN SEBASTIÁN AD

REQUISITOS DE LA BASE DE DATOS AERONÁUTICA  
AERONAUTICAL DATABASE REQUIREMENTS

PROCEDIMIENTOS DE APROXIMACIÓN POR INSTRUMENTOS // INSTRUMENT APPROACH PROCEDURES

RNP Y RWY22

COORDENADAS WAYPOINTS // WAYPOINTS COORDINATES	
WPT	COORD
BTZ VOR/DME (IAF)	43°27'59.9"N 001°30'37.0"W
OSGOT (IAF)	43°37'30.0"N 001°34'56.9"W
RW22 (MAPT LNAV)	43°21'41.4"N 001°47'06.4"W
S006E (FAF)	43°26'16.7"N 001°42'02.7"W
S010E (IF)	43°29'28.9"N 001°38'30.0"W
S0500	43°33'04.0"N 001°44'35.5"W
S0521	43°18'34.3"N 001°50'32.3"W
S0522	43°14'57.4"N 001°57'05.7"W
YESYO (IAF)	43°27'05.9"N 001°59'32.3"W
Aproximación final de no precisión (LNAV) - Pendiente (Ángulo de descenso) // Non-precision final approach (LNAV) - Slope (Descent angle)	
5.69% (3.26°)	
Aproximación final APV Baro (LNAV/VNAV) - Pendiente (Ángulo de descenso) // APV Baro final approach (LNAV/VNAV) - Slope (Descent angle)	
5.69% (3.26°)	

DME CRÍTICO ESPERA // HOLDING CRITICAL DME YESYO: BTZ & SSN DME CRÍTICO ESPERA // HOLDING CRITICAL DME OSGOT: BTZ		
INSTALACIÓN (ID) FACILITY (ID)	FRECUENCIA / CANAL FREQUENCY / CHANNEL	COORD
BIARRITZ (BTZ)	114.150 MHz CH88Y	43°27'59.9995"N 001°30'37.0008"W
SAN SEBASTIÁN (SSN)	113.200 Mhz CH79X	43°18'40.7061"N 001°49'49.8191"W

SAN SEBASTIÁN AD

DESCRIPCIÓN TABULAR DEL PROCEDIMIENTO PROCEDURE TABULAR DESCRIPTION											
Número de serie Serial number	Descriptor de trayectoria Path Terminator	Identificador de punto de recorrido Waypoint identifier	Sobrevuelo Fly-over	Curso/Derrota Course/Track °M (°T)	Variación magnética Magnetic variation	Distancia Distance (NM)	Dirección de viraje Turn direction	Altitud Altitude (ft)	Velocidad Speed (kt)	VPA/TCH (°/ft)	Especificación de navegación Navigation specification
<b>YESYO (IAF)</b>											
001	IF	YESYO	–	–	+0.1	–	–	+4100	–	–	RNP APCH
002	TF	SO500	–	061 (061.2)	+0.1	12.4	–	+2500	-190	–	RNP APCH
003	TF	SO10E	–	129 (128.9)	+0.1	5.7	–	+2500	-190	–	RNP APCH
004	TF	SO06E	–	219 (218.9)	+0.1	4.1	–	+2100	-190	–	RNP APCH
005	TF	RW22	Y	219 (218.8)	+0.1	5.9	–	+63	–	3.3 / 49	RNP APCH
006	CF	SO521	Y	219 (218.8)	+0.1	–	–	–	–	–	RNP APCH
007	DF	SO522	Y	–	+0.1	–	–	–	-190	–	RNP APCH
→ 008	DF	YESYO	–	–	+0.1	–	R	@4100	-190	–	RNP APCH
<b>OSGOT (IAF)</b>											
001	IF	OSGOT	–	–	+0.1	–	–	+3000	–	–	RNP APCH
002	TF	SO10E	–	198 (197.9)	+0.1	8.4	–	+2500	-190	–	RNP APCH
003	TF	SO06E	–	219 (218.9)	+0.1	4.1	–	+2100	-190	–	RNP APCH
004	TF	RW22	Y	219 (218.8)	+0.1	5.9	–	+63	–	3.3 / 49	RNP APCH
005	CF	SO521	Y	219 (218.8)	+0.1	–	–	–	–	–	RNP APCH
006	DF	SO522	Y	–	+0.1	–	–	–	-190	–	RNP APCH
→ 007	DF	YESYO	–	–	+0.1	–	R	@4100	-190	–	RNP APCH
<b>BTZ (IAF)</b>											
001	IF	BTZ	–	–	+0.1	–	–	+3000	–	–	RNP APCH
002	TF	SO10E	–	285 (284.5)	+0.1	5.9	–	+2500	-190	–	RNP APCH
003	TF	SO06E	–	219 (218.9)	+0.1	4.1	–	+2100	-190	–	RNP APCH
004	TF	RW22	Y	219 (218.8)	+0.1	5.9	–	+63	–	3.3 / 49	RNP APCH
005	CF	SO521	Y	219 (218.8)	+0.1	–	–	–	–	–	RNP APCH
006	DF	SO522	Y	–	+0.1	–	–	–	-190	–	RNP APCH
007	DF	YESYO	–	–	+0.1	–	R	@4100	-190	–	RNP APCH

CIRCUITOS DE ESPERA // HOLDING PATTERN										
Descriptor de trayectoria Path terminator	Identificador de punto de recorrido Waypoint identifier	Sobrevuelo Fly-over	Curso/Derrota Course/Track °M (°T)	Variación magnética Magnetic variation	Distancia/ Tiempo de alejamiento Distance/ Outbound time	Dirección de viraje Turn direction	Altitud MNM MNM altitude (ft)	Altitud MAX MAX altitude (ft)	Velocidad Speed (kt)	Especificación de navegación Navigation specification
HM	YESYO	–	320 (320.0)	+0.1	1 MIN	L	4100	–	-210	RNAV1
HM	OSGOT	–	161 (161.0)	+0.1	1 MIN	R	3000	–	–	RNAV1

**INTENCIONADAMENTE EN BLANCO**  
**INTENTIONALLY BLANK**