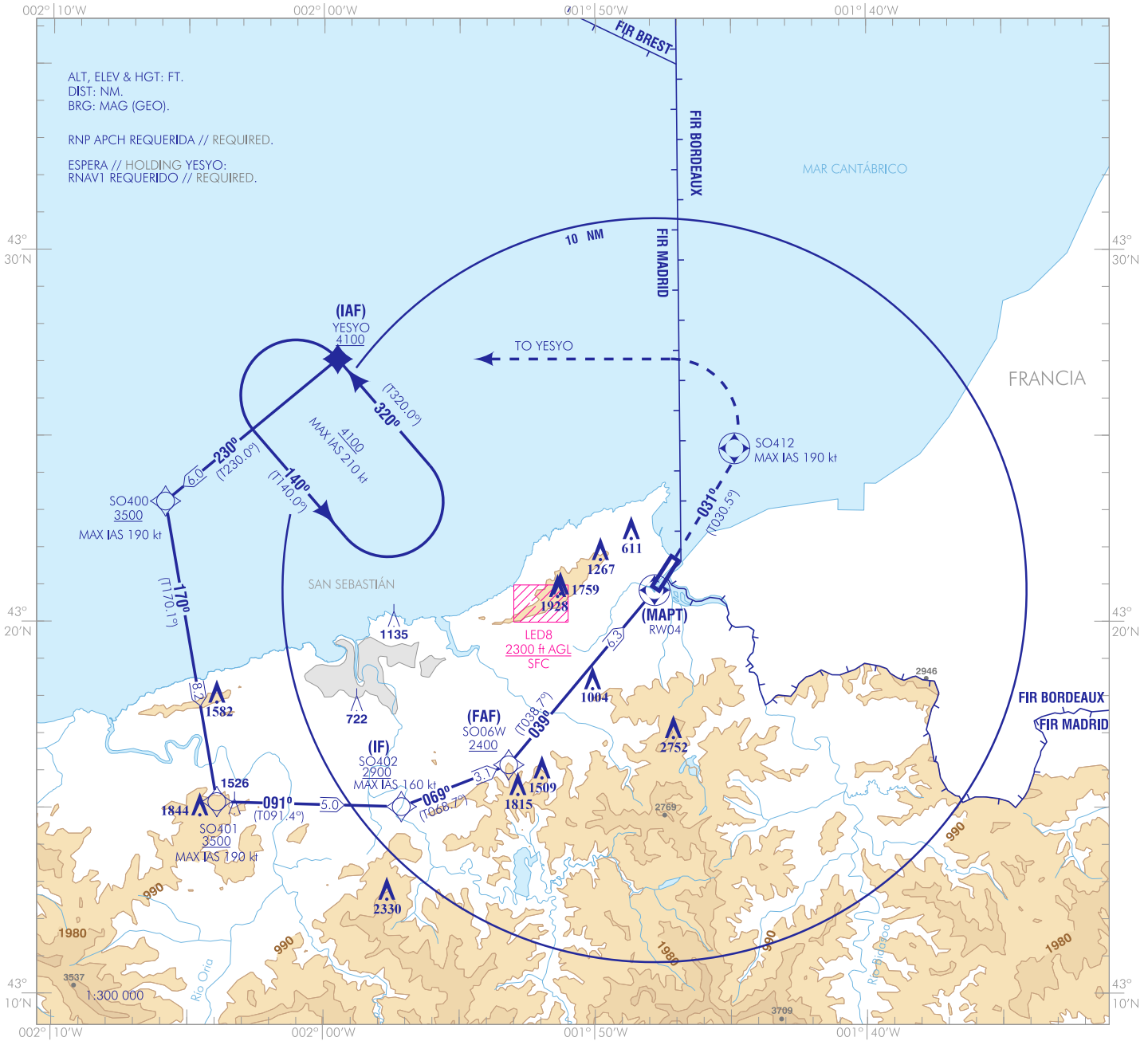


CARTA DE APROXIMACIÓN
POR INSTRUMENTOS-OACI

ELEV AD
15
VAR 0° (2020)

APP 119.855 C
TWR 119.855 C
GMC 121.705 C

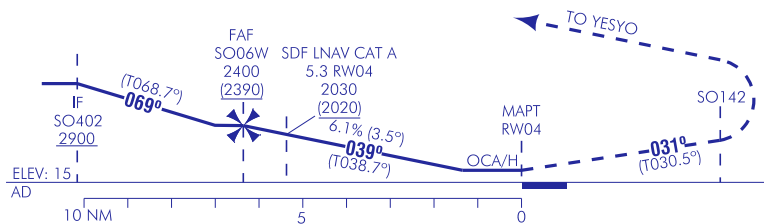
SAN SEBASTIÁN
RNP A
(CAT A, B & C)



FRUSTADA: SUBIR EN CURSO MAGNÉTICO 031° HASTA SO412, VIRAR A LA IZQUIERDA (IAS MAX 190 kt) DIRECTO A YESYO PARA INTEGRARSE A LA ESPERA A 4100.
MISSED APCH: CLIMB ON MAGNETIC COURSE 031° UP TO SO412, TURN LEFT (MAX IAS 190 kt) DIRECT TO YESYO TO JOIN THE HOLDING AT 4100.

NOTAS:
- SÓLO UTILIZABLE SI HAY CONDICIONES VMC POR DEBAJO DE OCA/H.

NOTES:
- ONLY USABLE UNDER VMC CONDITIONS BELOW THE OCA/H.



TA 6000

NO EN CIRCUITO
NO CIRCLING CAT C

MSA
ARP
6600
25 NM

HGT REF ELEV AD

		OCA/H	A	B	C	D
STA	LNAV	2.5%	RESTRINGIDA A OCA/H EN CIRCUITO POR VULNERACIÓN VSS IN CIRCUIT DUE TO VSS INFRINGEMENT			
En círculo (H) sobre Circling (H) over			1580 (1570)	2110 (2100)	2340 (2330)	

GS	kt	80	100	120	140	160	180
FAF-THR:	min:s						
FAF-MAPT:	min:s						
ROD: 6.1 %	ft/min	494	618	741	865	988	

ALT/HGT () FNA							
13	12	11	10	9	8	7	6

CAMBIOS: RENUMERACIÓN, OBSTÁCULOS.
CHANGES: RENUMBERING, OBSTACLES.

SAN SEBASTIÁN AD

REQUISITOS DE LA BASE DE DATOS AERONÁUTICA
 AERONAUTICAL DATABASE REQUIREMENTS

PROCEDIMIENTOS DE APROXIMACIÓN POR INSTRUMENTOS // INSTRUMENT APPROACH PROCEDURES

RNP A

COORDENADAS WAYPOINTS // WAYPOINTS COORDINATES	
WPT	COORD
RW04 (MAPT)	432105.4N 0014746.1W
SO06W (FAF)	431609.8N 0015311.0W
SO400	432314.3N 0020550.5W
SO401	431509.6N 0020355.2W
SO402 (IF)	431502.1N 0015708.1W
SO412	432440.3N 0014452.3W
YESYO (IAF)	432705.9N 0015932.3W

Aproximación final de no precisión (LNAV) - Pendiente (Ángulo de descenso) // Non-precision final approach (LNAV) - Slope (Descent angle)	6.10% (3.49°)
--	---------------

DME CRÍTICO // CRITICAL DME		
INSTALACIÓN (ID) FACILITY (ID)	FRECUENCIA / CANAL FREQUENCY / CHANNEL	COORD
BIARRITZ (BTZ)	114.150 MHz CH88Y	432759.9995N 0013037.0008W
SAN SEBASTIÁN (SSN)	113.200 MHz CH79X	431840.7061N 0014949.8191W

DESCRIPCIÓN TABULAR DEL PROCEDIMIENTO PROCEDURE TABULAR DESCRIPTION											
Número de serie Serial number	Descriptor de trayectoria Path Terminator	Identificador de punto de recorrido Waypoint identifier	Sobrevuelo Fly-over	Curso/Derrota Course/Track °M (°T)	Variación magnética Magnetic variation	Distancia Distance (NM)	Dirección de viraje Turn direction	Altitud Altitude (ft)	Velocidad Speed (kt)	VPA/TCH (°/ft)	Especificación de navegación Navigation specification
YESYO (IAF)											
001	IF	YESYO	-	-	+0.1	-	-	+4100	-	-	RNP APCH
002	TF	SO400	-	230 (230.0)	+0.1	6.0	-	+3500	-190	-	RNP APCH
003	TF	SO401	-	170 (170.1)	+0.1	8.2	-	+3500	-190	-	RNP APCH
004	TF	SO402	-	091 (091.4)	+0.1	5.0	-	+2900	-160	-	RNP APCH
005	TF	SO06W	-	069 (068.7)	+0.1	3.1	-	+2400	-160	-	RNP APCH
006	TF	RW04	Y	039 (038.7)	+0.1	6.3	-	+59	-	3.5/49	RNP APCH
007	CF	SO412	Y	031 (030.5)	+0.1	-	-	-	-190	-	RNP APCH
008	DF	YESYO	-	-	+0.1	-	L	@4100	-190	-	RNP APCH

CIRCUITOS DE ESPERA // HOLDING PATTERN										
Descriptor de trayectoria Path terminator	Identificador de punto de recorrido Waypoint identifier	Sobrevuelo Fly-over	Curso/Derrota Course/Track °M (°T)	Variación magnética Magnetic variation	Distancia/ Tiempo de alejamiento Distance/ Outbound time	Dirección de viraje Turn direction	Altitud MNM MNM altitude (ft)	Altitud MAX MAX altitude (ft)	Velocidad Speed (kt)	Especificación de navegación Navigation specification
HM	YESYO (1)	-	320 (320.0)	+0.1	1 MIN	L	4100	-	-210	RNAV1

➔ (1) RNAV1 (DME/DME): DME BTZ & SSN CRÍTICOS // CRITICAL.