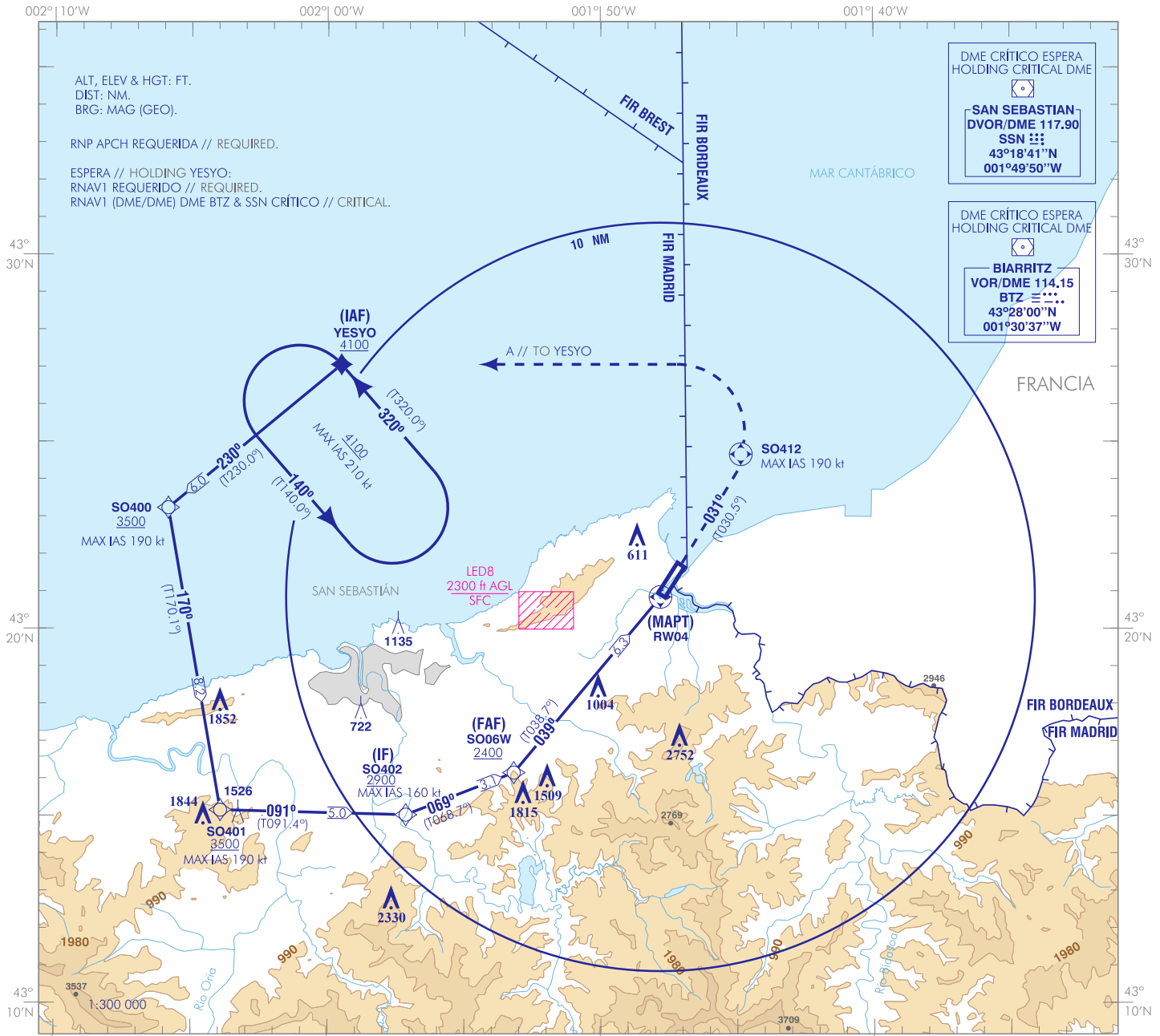


CARTA DE APROXIMACIÓN
POR INSTRUMENTOS-OACI

ELEV AD
15
VAR 0° (2020)

APP 119.850
TWR 119.850
GMC 121.700

SAN SEBASTIÁN
RNP A
(CAT A, B & C)



DME CRÍTICO ESPERA HOLDING CRITICAL DME

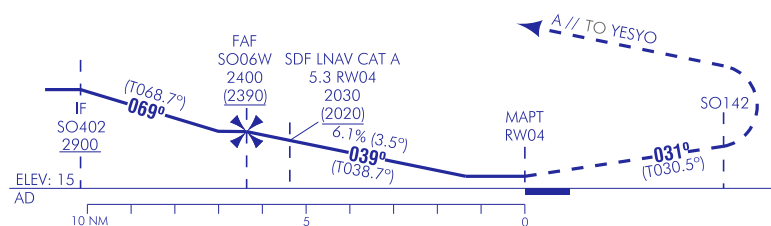
SAN SEBASTIÁN
DVOR/DME 117.90
SSN $\equiv \equiv \equiv$
43°18'41"N
001°49'50"W

DME CRÍTICO ESPERA HOLDING CRITICAL DME

BIARRITZ
VOR/DME 114.15
BTZ $\equiv \equiv \equiv$
43°28'00"N
001°30'37"W

FRUSTADA: SUBIR EN CURSO MAGNÉTICO 031° HASTA SO412, VIRAR A LA IZQUIERDA (IAS MAX 190 kt) DIRECTO A LA ESPERA A 4100.
MISSED APCH: CLIMB ON MAGNETIC COURSE 031° UP TO SO412, TURN LEFT (MAX IAS 190 kt) DIRECT TO YESYO TO JOIN THE HOLDING AT 4100.

- NOTAS:
- SÓLO UTILIZABLE SI HAY CONDICIONES VMC POR DEBAJO DE OCA/H.
NOTES:
- ONLY USABLE UNDER VMC CONDITIONS BELOW THE OCA/H.



TA 6000

NO EN CIRCUITO
NO CIRCLING CAT C

MSA

ARP
6600
25 NM

HGT REF ELEV AD

OCA/H	A	B	C	D
LNVAV 2.5%	RESTRINGIDA A OCA/H EN CIRCUITO POR VULNERACION VSS IN CIRCUIT DUE TO VSS INFRINGEMENT			
En circuito (H) sobre Circling (H) over	1580 (1570)	2110 (2100)	2340 (2330)	

GS	kt	80	100	120	140	160	180
FAF-THR:	mins						
FAF-MAPT:	mins						
ROD: 6.1 %	ft/min	494	618	741	865	988	

ALT/HGT () FNA												
13	12	11	10	9	8	7	6	5	4	3	2	1

CAMBIOS: CAMBIO EDITORIAL.
CHANGES: EDITORIAL CHANGE.

SAN SEBASTIÁN AD

REQUISITOS DE LA BASE DE DATOS AERONÁUTICA
AERONAUTICAL DATABASE REQUIREMENTS

PROCEDIMIENTOS DE APROXIMACIÓN POR INSTRUMENTOS // INSTRUMENT APPROACH PROCEDURES

RNP A

COORDENADAS WAYPOINTS // WAYPOINTS COORDINATES

WPT	COORD
RW04 (MAPT)	43°21'05.4"N 001°47'46.1"W
S006W (FAF)	43°16'09.8"N 001°53'11.0"W
S0400	43°23'14.3"N 002°05'50.5"W
S0401	43°15'09.6"N 002°03'55.2"W
S0402 (IF)	43°15'02.1"N 001°57'08.1"W
S0412	43°24'40.3"N 001°44'52.3"W
YESYO (IAF)	43°27' 05.9"N 001°59' 32.3"W

Aproximación final de no precisión (LNAV) - Pendiente (Ángulo de descenso) // Non-precision final approach (LNAV) - Slope (Descent angle)	6.10% (3.49°)
--	---------------

DME CRÍTICO ESPERA // HOLDING CRITICAL DME OSGOT

INSTALACIÓN (ID) FACILITY (ID)	FRECUENCIA / CANAL FREQUENCY / CHANNEL	COORD
BIARRITZ (BTZ)	114.150 MHz CH88Y	43°27'59.9995"N 001°30'37.0008"W
SAN SEBASTIÁN (SSN)	113.200 MHz CH79X	43°18'40.7061"N 001°49'49.8191"W

DESCRIPCIÓN TABULAR DEL PROCEDIMIENTO
PROCEDURE TABULAR DESCRIPTION

Número de serie Serial number	Descriptor de trayectoria Path Terminator	Identificador de punto de recorrido Waypoint identifier	Sobrevuelo Fly-over	Curso/Derrota Course/Track °M (°T)	Variación magnética Magnetic variation	Distancia Distance (NM)	Dirección de viraje Turn direction	Altitud Altitude (ft)	Velocidad Speed (kt)	VPA/TCH (°/ft)	Especificación de navegación Navigation specification
YESYO (IAF)											
001	IF	YESYO	-	-	+0.1	-	-	+4100	-	-	RNP APCH
002	TF	S0400	-	230 (230.0)	+0.1	6.0	-	+3500	-190	-	RNP APCH
003	TF	S0401	-	170 (170.1)	+0.1	8.2	-	+3500	-190	-	RNP APCH
004	TF	S0402	-	091 (091.4)	+0.1	5.0	-	+2900	-160	-	RNP APCH
005	TF	S006W	-	069 (068.7)	+0.1	3.1	-	+2400	-160	-	RNP APCH
→	006	TF	RW04	Y	039 (038.7)	+0.1	6.3	+59	-	3.5/49	RNP APCH
→	007	CF	S0412	Y	031 (030.5)	+0.1	-	-	-190	-	RNP APCH
008	DF	YESYO	-	-	+0.1	-	L	@4100	-190	-	RNP APCH

CIRCUITOS DE ESPERA // HOLDING PATTERN

Descriptor de trayectoria Path terminator	Identificador de punto de recorrido Waypoint identifier	Sobrevuelo Fly-over	Curso/Derrota Course/Track °M (°T)	Variación magnética Magnetic variation	Distancia/ Tiempo de alejamiento Distance/ Outbound time	Dirección de viraje Turn direction	Altitud MNM MNM altitude (ft)	Altitud MAX MAX altitude (ft)	Velocidad Speed (kt)	Especificación de navegación Navigation specification
HM	YESYO	-	320 (320.0)	+0.1	1 MIN	L	4100	-	-210	RNAV1