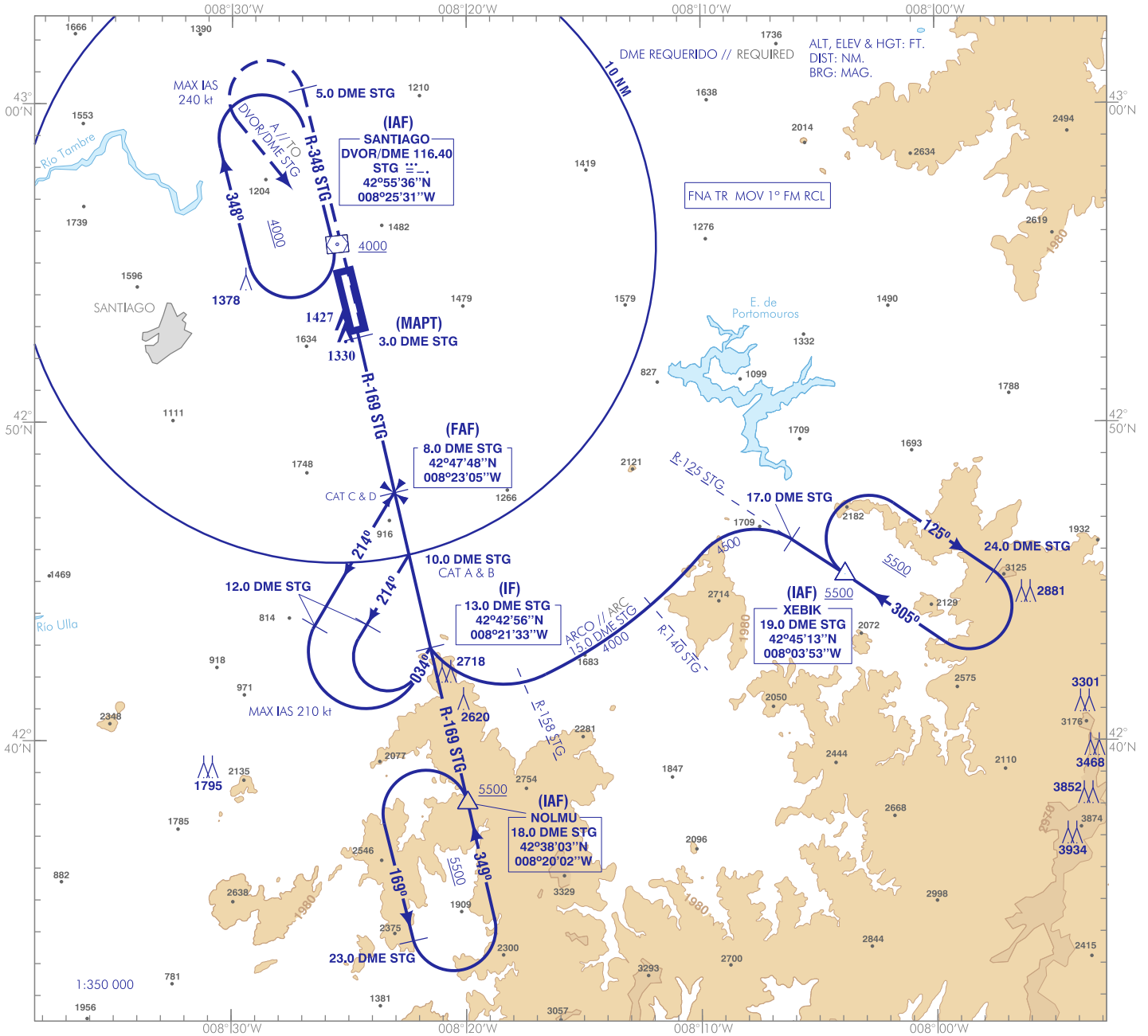


CARTA DE APROXIMACIÓN  
POR INSTRUMENTOS-OACI

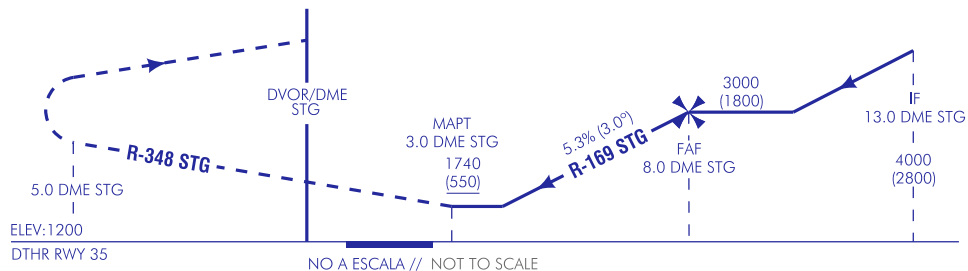
ELEV AD  
1211  
VAR 2°W (2020)

APP 120.200  
TWR 118.750  
GMC 121.700

SANTIAGO/Rosalía de Castro  
VOR  
RWY 35



**FRUSTADA:** SUBIR EN R-168 STG AL DVOR/DME STG. PROCEDER POR R-348 STG HASTA 5.0 DME STG. VIRAR A LA IZQUIERDA (IAS MAX 240 kt) DIRECTO AL DVOR/DME STG SUBIENDO A 4000 PARA INTEGRARSE A LA ESPERA.  
**MISSED APCH:** CLIMB ON R-168 STG TO DVOR/DME STG. PROCEED ON R-348 STG UP TO 5.0 DME STG. TURN LEFT (MAX IAS 240 kt) DIRECT TO DVOR/DME STG CLIMBING TO 4000 TO JOIN THE HOLDING PATTERN.



NO A ESCALA // NOT TO SCALE

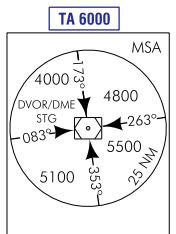
CAMBIOS: NOMBRE DEL AEROPUERTO.  
CHANGES: NAME OF THE AIRPORT.

HGT REF ELEV DTHR RWY 35

OCA/H		A	B	C	D
STA	2.5%	1740 (550)			
En circuito (H) sobre Circling (H) over		1211	2000 (790)	2100 (890)	2200 (990)

GS	kt	80	100	120	140	160	180
FAF-THR:	min:s	CRONOMETRAJE NO AUTORIZADO // TIMING NOT AUTHORIZED					
FAF-MAPT:	min:s	CRONOMETRAJE NO AUTORIZADO // TIMING NOT AUTHORIZED					
ROD: 5.3 %	ft/min	429	537	644	751	859	966

ALT/HGT DME (STG) FNA												
13 DME	12 DME	11 DME	10 DME	9 DME	8 DME	7 DME	6 DME	5 DME	4 DME	3 DME	2 DME	1 DME
						2680 (11480)	2360 (11160)	2040 (840)				



SANTIAGO/Rosalía de Castro AD

REQUISITOS DE LA BASE DE DATOS AERONÁUTICA  
 AERONAUTICAL DATABASE REQUIREMENTS

PROCEDIMIENTOS DE APROXIMACIÓN POR INSTRUMENTOS // INSTRUMENT APPROACH PROCEDURES

RWY 35 VOR

PUNTO POINT	LATITUD LATITUDE	LONGITUD LONGITUDE	AZIMUT VERDADERO TRUE BEARING	DISTANCIA DME DME DISTANCE (NM)
DVOR/DME STG (IAF)	42°55'36.1"N	008°25'31.2"W	-	-
NOLMU (IAF)	42°38'03.4"N	008°20'02.1"W	167.00° (STG)	18.00 DME STG
XEBIK (IAF)	42°45'13.4"N	008°03'53.1"W	123.00° (STG)	19.00 DME STG
IF	42°42'55.8"N	008°21'33.2"W	167.00° (STG)	13.00 DME STG
FAF	42°47'48.3"N	008°23'04.5"W	167.00° (STG)	8.00 DME STG
MAPT	42°52'40.7"N	008°24'36.1"W	167.00° (STG)	3.00 DME STG
Aproximación final de no precisión - Ángulo de descenso (Pendiente) // Non-precision final approach - Descent angle (Slope)				3.04° (5.30%)