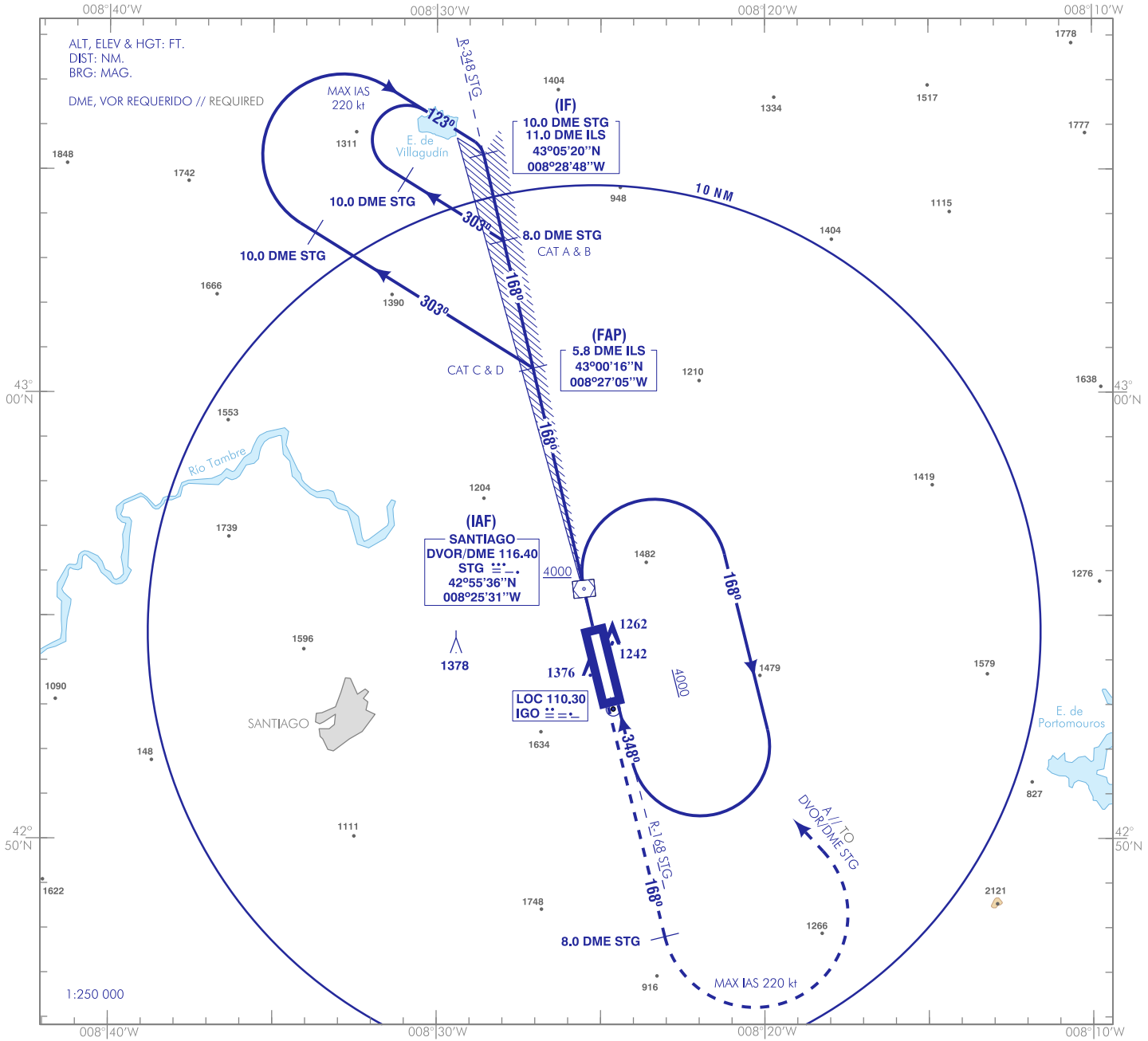


CARTA DE APROXIMACIÓN
POR INSTRUMENTOS-OACI

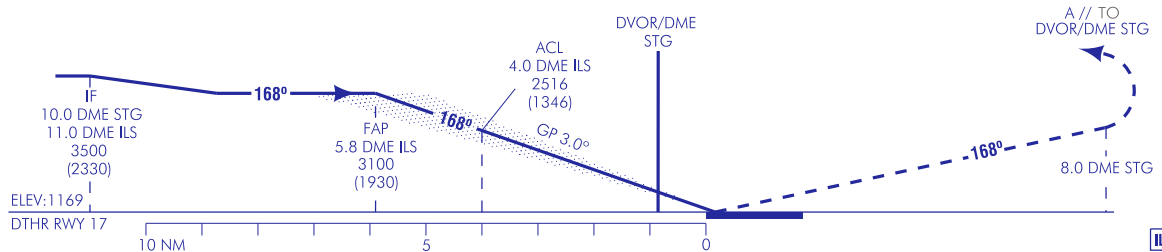
ELEV AD
1211
VAR 2°W (2020)

APP 120.200
TWR 118.750
GMC 121.700

SANTIAGO/Rosalía de Castro
ILS Z
RWY 17



FRUSTRADA: SUBIR EN RUMBO DE PISTA DIRECTO 8.0 DME STG. VIRAR A LA IZQUIERDA (IAS MAX 220 kt) DIRECTO A DVOR/DME STG SUBIENDO A 4000 PARA INTEGRARSE A LA ESPERA.
MISSED APCH: CLIMB ON RUNWAY HEADING DIRECT TO 8.0 DME STG. TURN LEFT (MAX IAS 220 kt) DIRECT TO DVOR/DME STG CLIMBING TO 4000 TO JOIN THE HOLDING PATTERN.



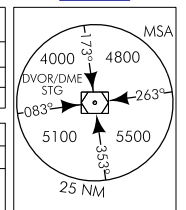
HGTT REF ELEV DTHR RWY 17

OCA/H		A	B	C	D
STA	CAT I	1394 (224)	1406 (236)	1414 (244)	1425 (255)
	CAT II	(134)	(151)	(163)	(177)
	CAT II	(114)	(131)	(143)	(157)
En circuito (H) sobre Circling (H) over		2000 (790)	2100 (890)	2200 (990)	

GS	kt	80	100	120	140	160	180
FAP-THR: 5.8 NM	min:s	4:20	3:28	2:54	2:29	2:10	1:56
FAP-MAPT:	min:s						
ROD: 5.2 %	ft/min	425	531	637	743	849	955

ALT/HGTT DME (ILS) FNA												
13 DME	12 DME	11 DME	10 DME	9 DME	8 DME	7 DME	6 DME	5 DME	4 DME	3 DME	2 DME	1 DME
								2850 (1680)	2520 (1350)	2200 (1030)	1870 (700)	1550 (380)

ILS RDH 57
TA 6000



CAMBIOS: NOMBRE DEL AEROPUERTO.
CHANGE: NAME OF THE AIRPORT.

SANTIAGO/Rosalía de Castro AD

REQUISITOS DE LA BASE DE DATOS AERONÁUTICA
AERONAUTICAL DATABASE REQUIREMENTS

PROCEDIMIENTOS DE APROXIMACIÓN POR INSTRUMENTOS // INSTRUMENT APPROACH PROCEDURES

RWY 17 ILS Z

PUNTO POINT	LATITUD LATITUDE	LONGITUD LONGITUDE	AZIMUT VERDADERO TRUE BEARING	DISTANCIA DME DME DISTANCE (NM)
DVOR/DME STG (IAF)	42°55'36.1"N	008°25'31.2"W	-	-
IF	43°05'19.6"N	008°28'47.5"W	346.16° (LOC IGO)	11.00 DME ILS
FAP	43°00'15.9"N	008°27'05.2"W	346.16° (LOC IGO)	5.79 DME ILS
Aproximación final de precisión - Ángulo de descenso (Pendiente) // Precision final approach - Descent angle (Slope)				3.00° (5.24%)