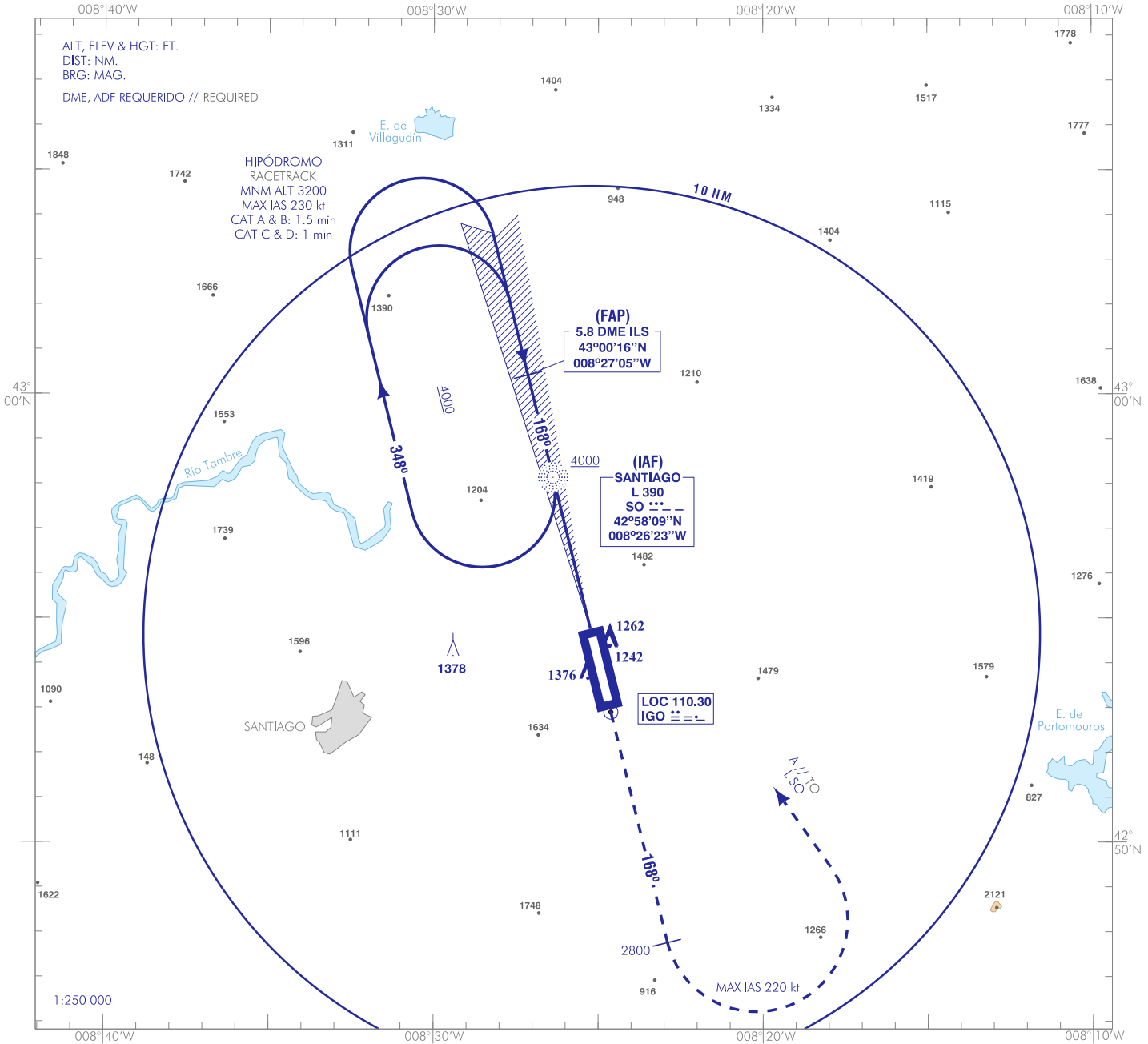


CARTA DE APROXIMACIÓN  
POR INSTRUMENTOS-OACI

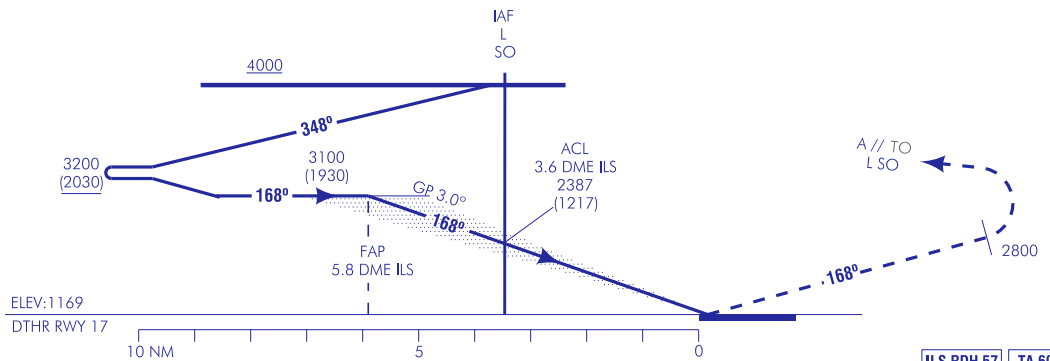
ELEV AD  
1211  
VAR 2°W (2020)

APP 120.200  
TWR 118.750  
GMC 121.700  
ATIS 127.750

SANTIAGO/Rosalía de Castro  
ILS Y  
RWY 17



**FRUSTRADA:** SUBIR EN RUMBO DE PISTA DIRECTO HASTA 2800. VIRAR A LA IZQUIERDA (IAS MAX 220 kt) DIRECTO A L SO SUBIENDO A 4000 PARA INTEGRARSE A LA ESPERA.  
**MISSED APCH:** CLIMB ON RUNWAY HEADING DIRECT TO 2800. TURN LEFT (MAX IAS 220 kt) DIRECT TO L SO CLIMBING TO 4000 TO JOIN THE HOLDING PATTERN.



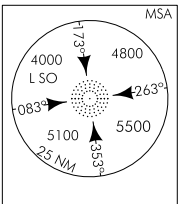
HGT REF ELEV THR RWY 17

OCA/H		A	B	C	D
STA	CAT I 2.5%	1411 (241)	1423 (253)	1431 (261)	1442 (272)
	CAT II 2.5%	(153)	(170)	(182)	(196)
	CAT II 4%	(132)	(149)	(161)	(175)
En círculo (H) sobre Circling (H) over		1211	2000 (790)	2100 (890)	2200 (990)

GS	kt	80	100	120	140	160	180
FAP-THR: 5.8 NM	min:s	4:20	3:28	2:54	2:29	2:10	1:56
FAP-MAPT:	min:s						
ROD: 5.2 %	ft/min	425	531	637	743	849	955

ALT/HGT DME (ILS) FNA												
13	12	11	10	9	8	7	6	5	4	3	2	1
								2850 (1680)	2520 (1350)	2200 (1030)	1870 (700)	1550 (380)

ILS RDH 57 TA 6000



CAMBIO: FREQ. ATIS.  
CHANGE: ATIS FREQ.

SANTIAGO/Rosalía de Castro AD

REQUISITOS DE LA BASE DE DATOS AERONÁUTICA  
AERONAUTICAL DATABASE REQUIREMENTS

PROCEDIMIENTOS DE APROXIMACIÓN POR INSTRUMENTOS // INSTRUMENT APPROACH PROCEDURES

ILS Y RWY 17

PUNTO POINT	LATITUD LATITUDE	LONGITUD LONGITUDE	AZIMUT VERDADERO TRUE BEARING	DISTANCIA DME DME DISTANCE (NM)
L SO (IAF)	42°58'08.8"N	008°26'22.8"W	-	-
FAP	43°00'15.9"N	008°27'05.2"W	346.16° (LOC IGO)	5.79 DME ILS
Aproximación final de precisión - Pendiente (Ángulo de descenso) // Precision final approach - Slope (Descent angle)				5.24% (3.00°)