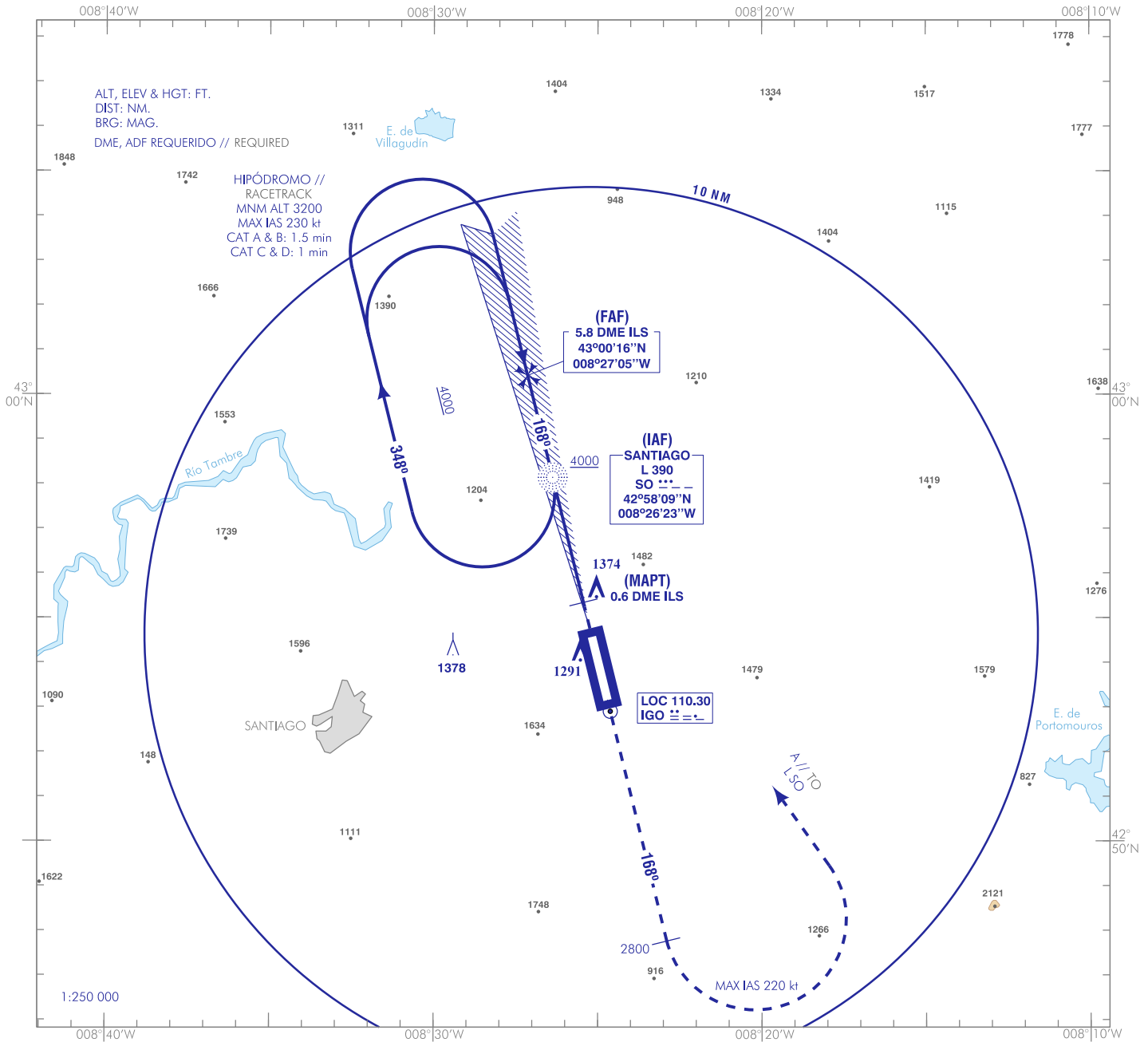


CARTA DE APROXIMACIÓN
POR INSTRUMENTOS-OACI

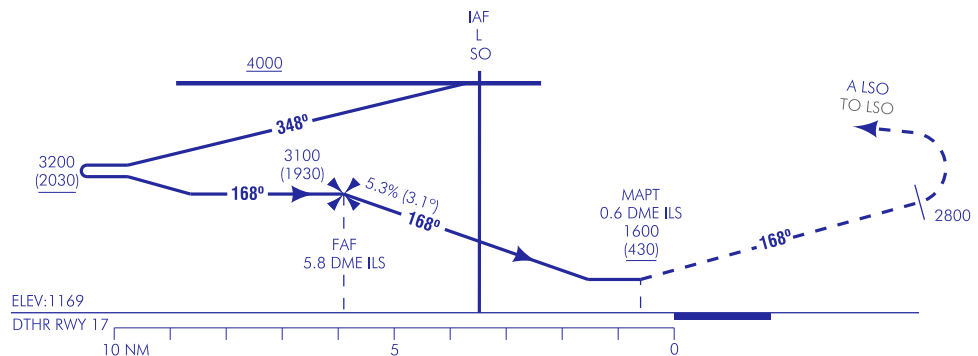
ELEV AD
1211
VAR 2°W (2020)

APP 120.200
TWR 118.750
GMC 121.700

SANTIAGO/Rosalía de Castro
LOC Y
RWY 17



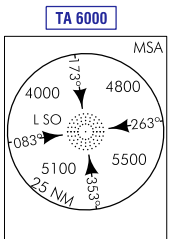
FRUSTADA: SUBIR EN RUMBO DE PISTA DIRECTO HASTA 2800 . VIRAR A LA IZQUIERDA (IAS MAX 220 kt) DIRECTO A L SO SUBIENDO A 4000 PARA INTEGRARSE A LA ESPERA.
MISSED APCH: CLIMB ON RUNWAY HEADING DIRECT TO 2800. TURN LEFT (MAX IAS 220 kt) DIRECT TO L SO CLIMBING TO 4000 TO JOIN THE HOLDING PATTERN.



CAMBIOS: NOMBRE DEL AEROPUERTO.
CHANGES: NAME OF THE AIRPORT.

HGT REF ELEV DTHR RWY 17					
	OCA/H	A	B	C	D
STA	2.5%		1600 (430)		
En círculo (H) sobre Circling (H) over 1211		2000 (790)	2100 (890)	2200 (990)	

GS	kt	80	100	120	140	160	180					
FAF-THR: 5.8 NM	min:s	4:21	3:28	2:54	2:29	2:10	1:56					
FAF-MAPT:	min:s	NO AUTORIZADO EL CRONOMETRAJE // TIMING NOT AUTHORIZED										
ROD: 5.2 %	ft/min	433	541	649	757	866	974					
ALT/HGT DME (ILS) FNA												
13 DME	12 DME	11 DME	10 DME	9 DME	8 DME	7 DME	6 DME	5 DME	4 DME	3 DME	2 DME	1 DME
								2850 (1680)	2520 (1350)	2200 (1030)	1870 (700)	



SANTIAGO/Rosalía de Castro AD

REQUISITOS DE LA BASE DE DATOS AERONÁUTICA
AERONAUTICAL DATABASE REQUIREMENTS

PROCEDIMIENTOS DE APROXIMACIÓN POR INSTRUMENTOS // INSTRUMENT APPROACH PROCEDURES

RWY 17 LOC Y

PUNTO POINT	LATITUD LATITUDE	LONGITUD LONGITUDE	AZIMUT VERDADERO TRUE BEARING	DISTANCIA DME DME DISTANCE (NM)
L SO (IAF)	42°58'08.8"N	008°26'22.8"W	-	-
FAF	43°00'15.9"N	008°27'05.2"W	346.16° (LOC IGO)	5.79 DME ILS
MAPT	42°55'13.7"N	008°25'23.6"W	346.16° (LOC IGO)	0.60 DME ILS
Aproximación final de no precisión - Ángulo de descenso (Pendiente) // Non-precision final approach - Descent angle (Slope)				3.06° (5.34%)