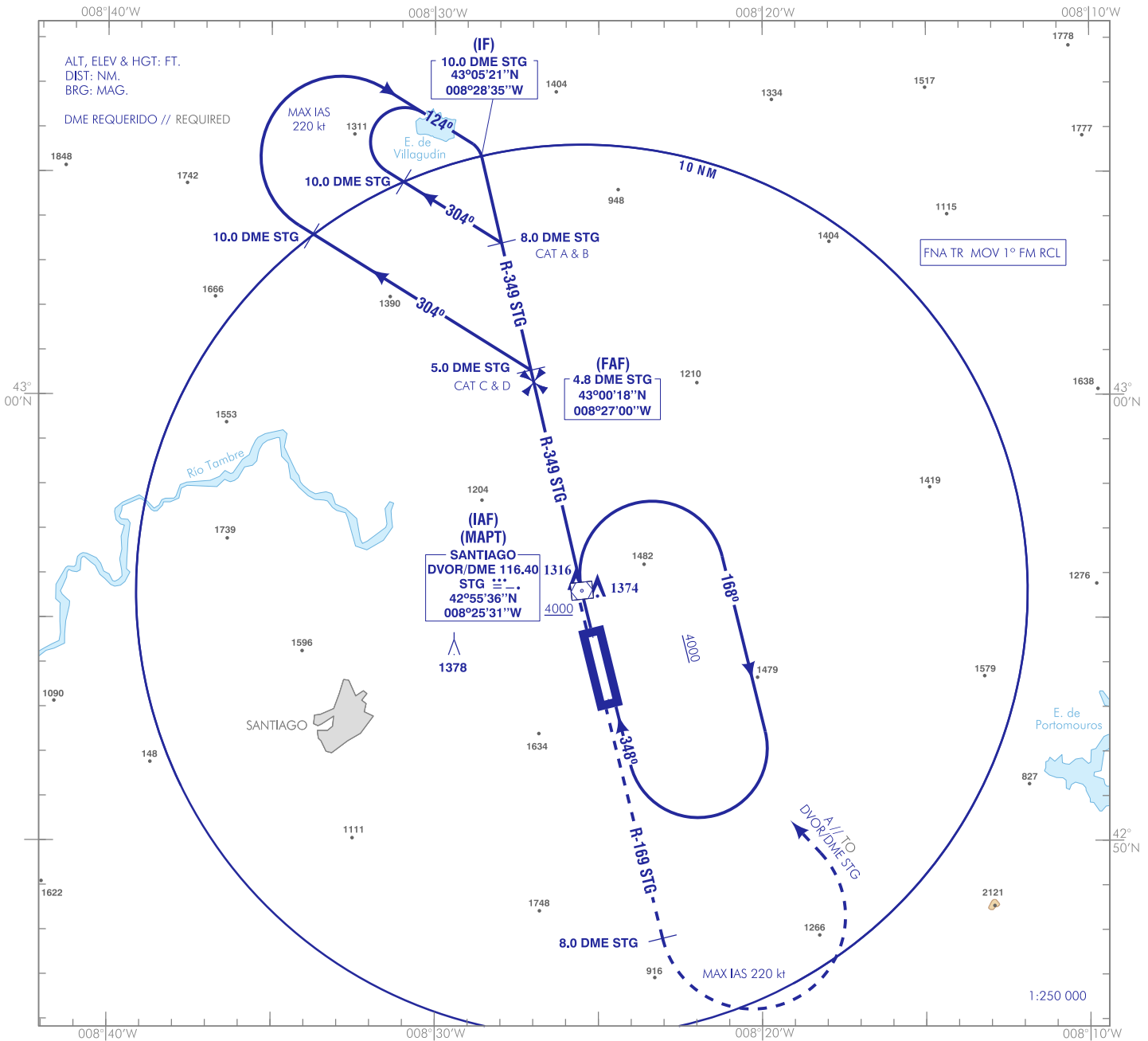


CARTA DE APROXIMACIÓN
POR INSTRUMENTOS-OACI

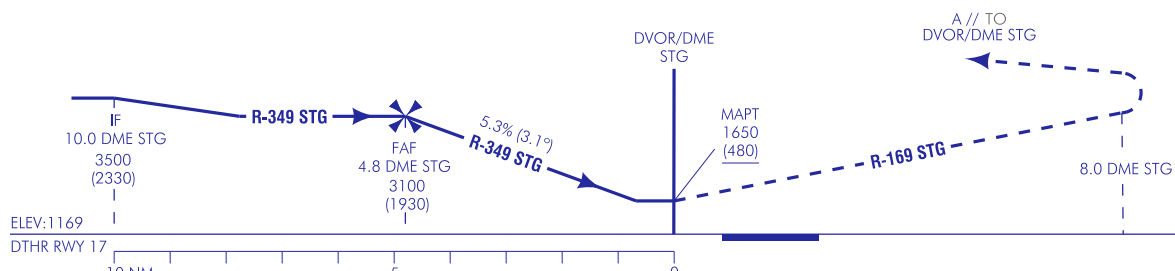
ELEV AD
1211
VAR 2°W (2020)

APP 120.200
TWR 118.750
GMC 121.700

SANTIAGO/Rosalía de Castro
VOR
RWY 17



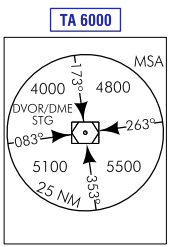
FRUSTRADA: SUBIR EN R-169 STG A 8.0 DME STG. VIRAR A LA IZQUIERDA (IAS MAX 220 kt) DIRECTO A DVOR/DME STG SUBIENDO A 4000 PARA INTEGRARSE A LA ESPERA.
MISSED APCH: CLIMB ON R-169 STG TO 8.0 DME STG. TURN LEFT (MAX IAS 220 kt) DIRECT TO DVOR/DME STG CLIMBING TO 4000 TO JOIN THE HOLDING PATTERN.



CAMBIOS: NOMBRE DEL AEROPUERTO.
CHANGES: NAME OF THE AIRPORT.

HGT REF ELEV DTHR RWY 17				
OCA/H	A	B	C	D
2.5%	1650 (480)			
STA				
En circuito (H) sobre Circling (H) over	1211	2000 (790)	2100 (890)	2200 (990)

GS	kt	80	100	120	140	160	180					
FAF-THR:	min:s											
FAF-MAPT:	min:s	CRONOMETRAJE NO AUTORIZADO // TIMING NOT AUTHORIZED										
ROD: 5.3 %	ft/min	432	540	648	756	864	972					
ALT/HGT DME (STG) FNA												
13 DME	12 DME	11 DME	10 DME	9 DME	8 DME	7 DME	6 DME	5 DME	4 DME	3 DME	2 DME	1 DME
									2840 (1670)	2520 (1350)	2190 (1020)	1870 (700)



SANTIAGO/Rosalía de Castro AD

REQUISITOS DE LA BASE DE DATOS AERONÁUTICA
AERONAUTICAL DATABASE REQUIREMENTS

PROCEDIMIENTOS DE APROXIMACIÓN POR INSTRUMENTOS // INSTRUMENT APPROACH PROCEDURES

RWY 17 VOR

PUNTO POINT	LATITUD LATITUDE	LONGITUD LONGITUDE	AZIMUT VERDADERO TRUE BEARING	DISTANCIA DME DME DISTANCE (NM)
DVOR/DME STG (IAF/MAPT)	42°55'36.1"N	008°25'31.2"W	-	-
IF	43°05'20.8"N	008°28'35.4"W	347.00° (STG)	10.00 DME STG
FAF	43°00'17.9"N	008°26'59.8"W	347.00° (STG)	4.82 DME STG
Aproximación final de no precisión - Ángulo de descenso (Pendiente) // Non-precision final approach - Descent angle (Slope)				3.05° (5.33%)