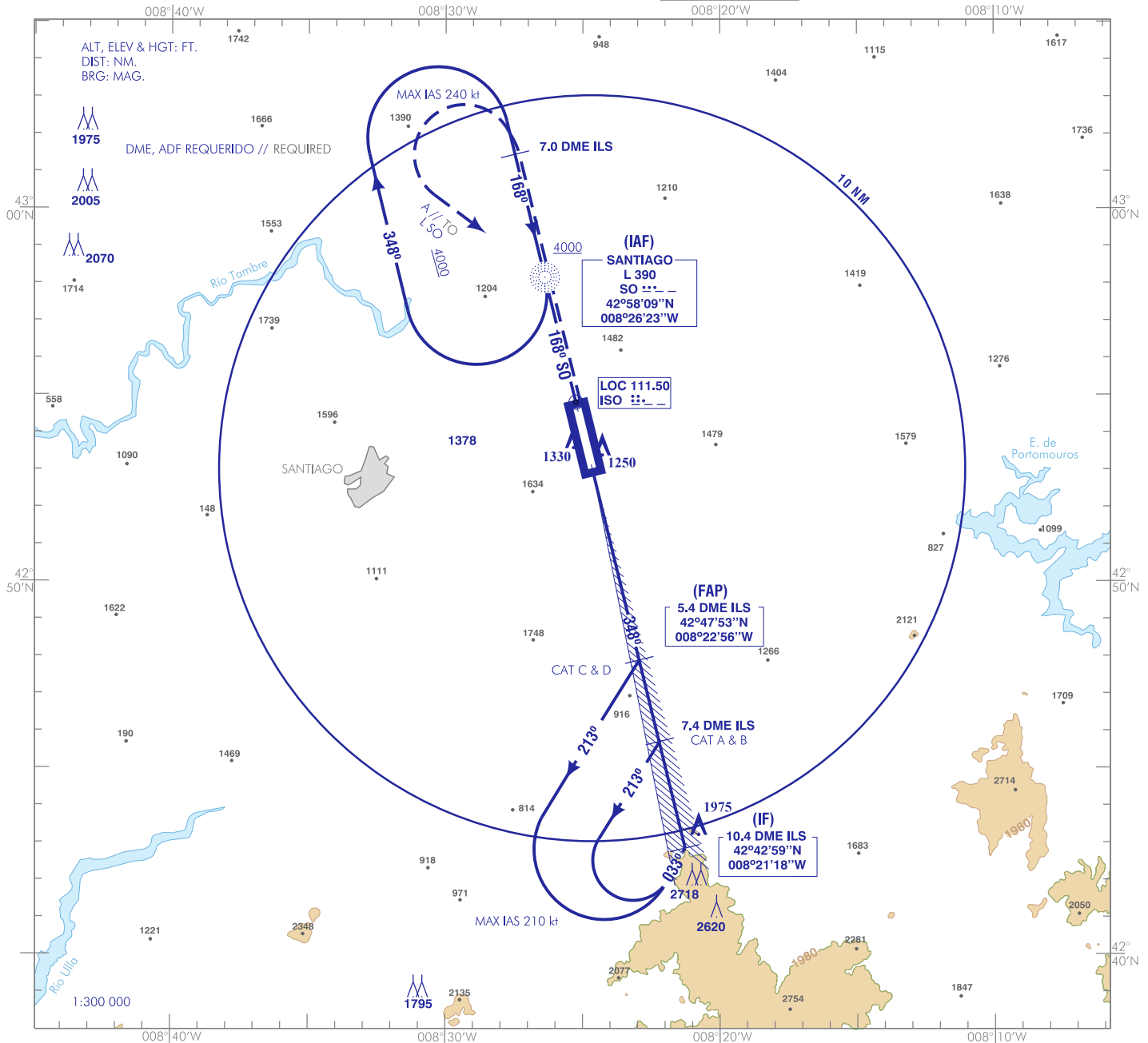


CARTA DE APROXIMACIÓN
POR INSTRUMENTOS-OACI

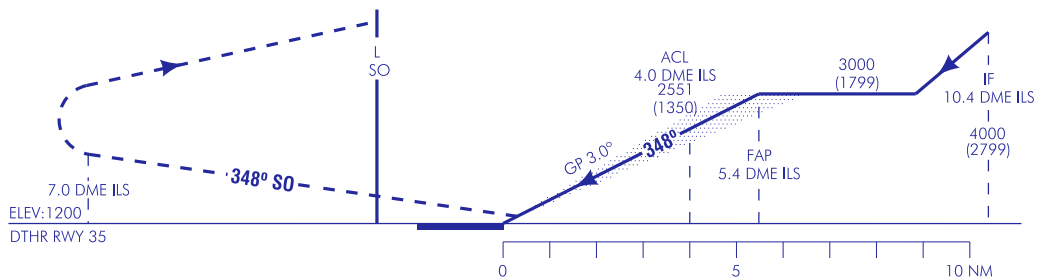
ELEV AD
1211
VAR 2°W (2020)

APP 120.200
TWR 118.750
GMC 121.700

SANTIAGO/Rosalía de Castro
ILS Y
RWY 35



- PRECAUCIÓN: EL ILS PUEDE PROPORCIONAR INDICACIONES FALSAS DEL LOC Y GP FUERA DEL ÁREA DE COBERTURA.
FRUSTRADA: SUBIR EN RUTA MAGNÉTICA 348° LOC ISO HASTA 7.0 DME ILS. VIRAR A LA IZQUIERDA (IAS MAX 240 kt) DIRECTO A L SO SUBIENDO A 4000 PARA INTEGRARSE A LA ESPERA.
- CAUTION: THE ILS COULD GIVE FALSE LOC AND GP INDICATIONS OUTSIDE THE AREA OF COVERAGE.
MISSED APCH: CLIMB ON MAGNETIC TRACK 348° LOC ISO UP TO 7.0 DME ILS. TURN LEFT (MAX IAS 240 kt) DIRECT TO L SO CLIMBING TO 4000 TO JOIN THE HOLDING PATTERN.



CAMBIOS: NOMBRE DEL AEROPUERTO:
CHANGES: NAME OF THE AIRPORT:

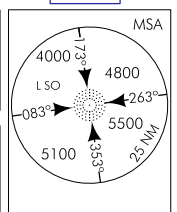
NO OFZ RWY 35
HGT REF ELEV DTHR RWY 35

OCA/H		A	B	C	D
STA	CAT I 2.5%	1532 (332)	1542 (342)	1552 (352)	1562 (362)
	CAT I 4%	1421 (221)	1433 (232)	1441 (241)	1452 (252)
En circuito (H) sobre Circling (H) over		1211	2000 (790)	2100 (890)	2200 (990)

GS	kt	80	100	120	140	160	180
FAP-THR: 5.4 NM	mins	4:02	3:13	2:41	2:18	2:01	1:47
FAP-MAPT:	ft/min						
ROD: 5.2 %	ft/min	425	531	637	743	849	955

ALT/HGT DME (ILS) FNA												
13 DME	12 DME	11 DME	10 DME	9 DME	8 DME	7 DME	6 DME	5 DME	4 DME	3 DME	2 DME	1 DME
								2880 (1680)	2560 (1360)	2230 (1030)	1910 (710)	1590 (390)

ILS RDH 62
TA 6000



SANTIAGO/Rosalía de Castro AD

REQUISITOS DE LA BASE DE DATOS AERONÁUTICA
 AERONAUTICAL DATABASE REQUIREMENTS

PROCEDIMIENTOS DE APROXIMACIÓN POR INSTRUMENTOS // INSTRUMENT APPROACH PROCEDURES

RWY 35 ILS Y

PUNTO POINT	LATITUD LATITUDE	LONGITUD LONGITUDE	AZIMUT VERDADERO TRUE BEARING	DISTANCIA DME DME DISTANCE (NM)
L SO (IAF)	42°58'08.8"N	008°26'22.8"W	-	-
IF	42°42'58.6"N	008°21'17.8"W	166.15° (LOC ISO)	10.43 DME ILS
FAP	42°47'53.3"N	008°22'56.2"W	166.15° (LOC ISO)	5.37 DME ILS
Aproximación final de precisión - Ángulo de descenso (Pendiente) // Precision final approach - Descent angle (Slope)				3.00° (5.24%)