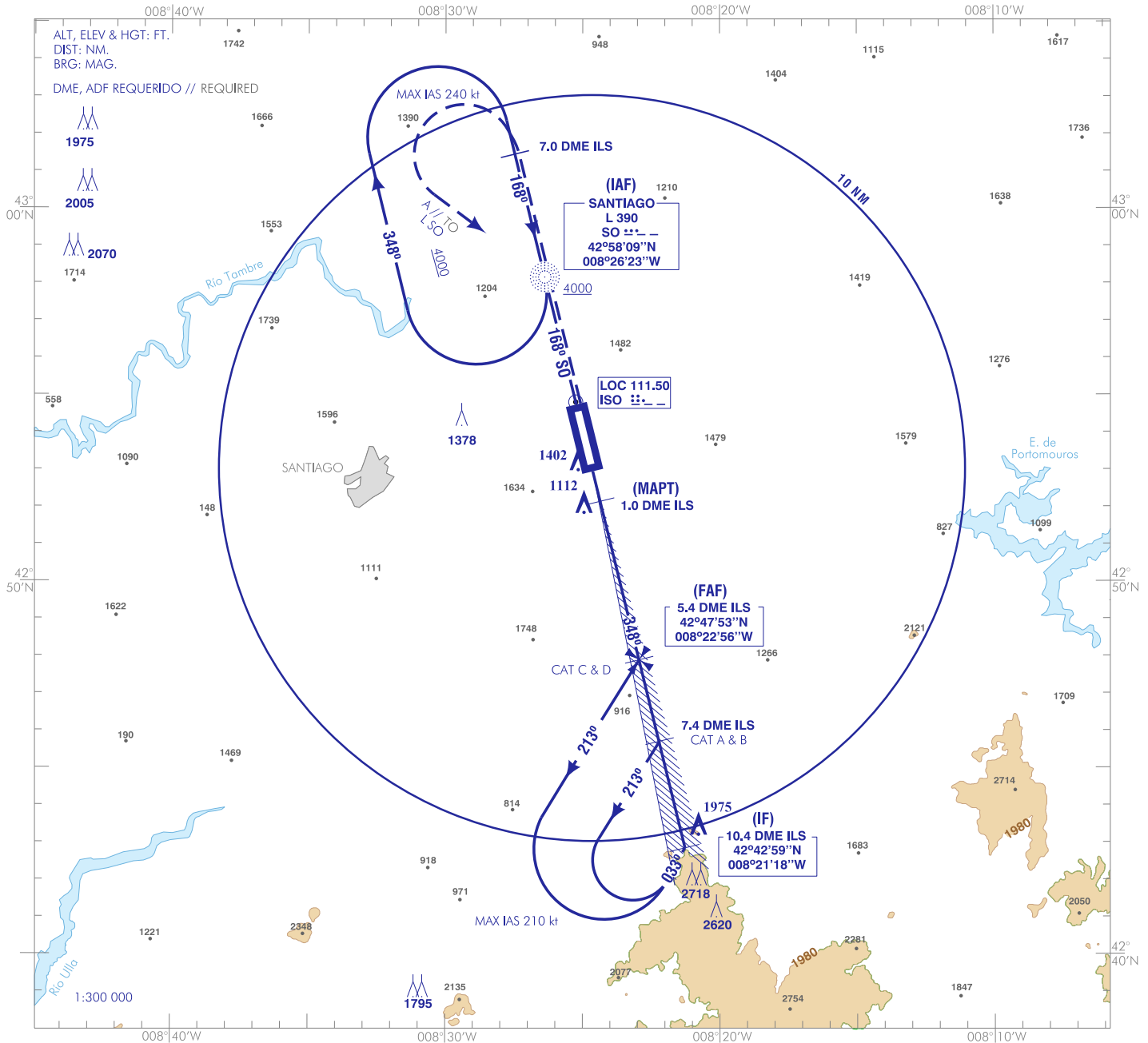


CARTA DE APROXIMACIÓN
POR INSTRUMENTOS-OACI

ELEV AD
1211
VAR 2°W (2020)

APP 120.200
TWR 118.750
GMC 121.700
ATIS 127.750

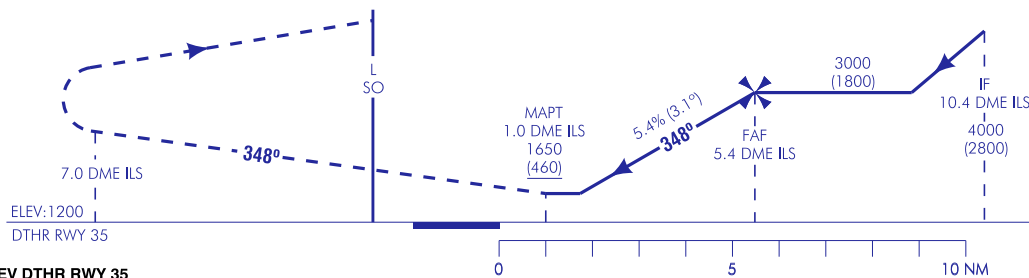
SANTIAGO/Rosalía de Castro
LOC Y
RWY 35



FRUSTRADA: SUBIR EN RUTA MAGNÉTICA 348° L SO HASTA 7.0 DME ILS. VIRAR A LA IZQUIERDA (IAS MAX 240 kt) DIRECTO A L SO SUBIENDO A 4000 PARA INTEGRARSE A LA ESPERA.
MISSED APCH: CLIMB ON MAGNETIC TRACK 348° L SO UP TO 7.0 DME ILS. TURN LEFT (MAX IAS 240 kt) DIRECT TO L SO CLIMBING TO 4000 TO JOIN THE HOLDING PATTERN.

NOTAS:
- PRECAUCIÓN: EL ILS PUEDE PROPORCIONAR INDICACIONES FALSAS DEL LOC Y GP FUERA DEL ÁREA DE COBERTURA.

NOTES:
- CAUTION: THE ILS COULD GIVE FALSE LOC AND GP INDICATIONS OUTSIDE THE AREA OF COVERAGE.



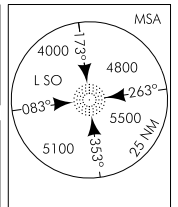
HGT REF ELEV DTHR RWY 35

		OCA/H	A	B	C	D
STA	2.5%		1650 (460)			
En circuito (H) sobre Circling (H) over		1211	2000 (790)	2100 (890)	2200 (990)	

GS	kt	80	100	120	140	160	180
FAF-THR: 5.4 NM	mins	4:02	3:13	2:41	2:18	2:01	1:47
FAF-MAPT: 4.4 NM	mins	3:17	2:37	2:11	1:52	1:38	1:27
ROD: 5.4 %	ft/min	434	543	652	760	869	977

ALT/HGT DME (ILS) FNA												
13	12	11	10	9	8	7	6	5	4	3		
									2880 (1680)	2560 (1360)	2230 (1030)	1910 (710)

TA 6000



CAMBIOS: FREQ. ATIS.
CHANGE: ATIS FREQ.

SANTIAGO/Rosalía de Castro AD

REQUISITOS DE LA BASE DE DATOS AERONÁUTICA
 AERONAUTICAL DATABASE REQUIREMENTS

PROCEDIMIENTOS DE APROXIMACIÓN POR INSTRUMENTOS // INSTRUMENT APPROACH PROCEDURES

RWY 35 LOC Y

PUNTO POINT	LATITUD LATITUDE	LONGITUD LONGITUDE	AZIMUT VERDADERO TRUE BEARING	DISTANCIA DME DME DISTANCE (NM)
L SO (IAF)	42°58'08.8"N	008°26'22.8"W	-	-
IF	42°42'58.6"N	008°21'17.8"W	166.15° (LOC ISO)	10.43 DME ILS
FAF	42°47'53.3"N	008°22'56.2"W	166.15° (LOC ISO)	5.37 DME ILS
MAPT	42°52'08.2"N	008°24'21.5"W	166.15° (LOC ISO)	1.00 DME ILS
Aproximación final de no precisión - Ángulo de descenso (Pendiente) // Non-precision final approach - Descent angle (Slope)				3.07° (5.36%)