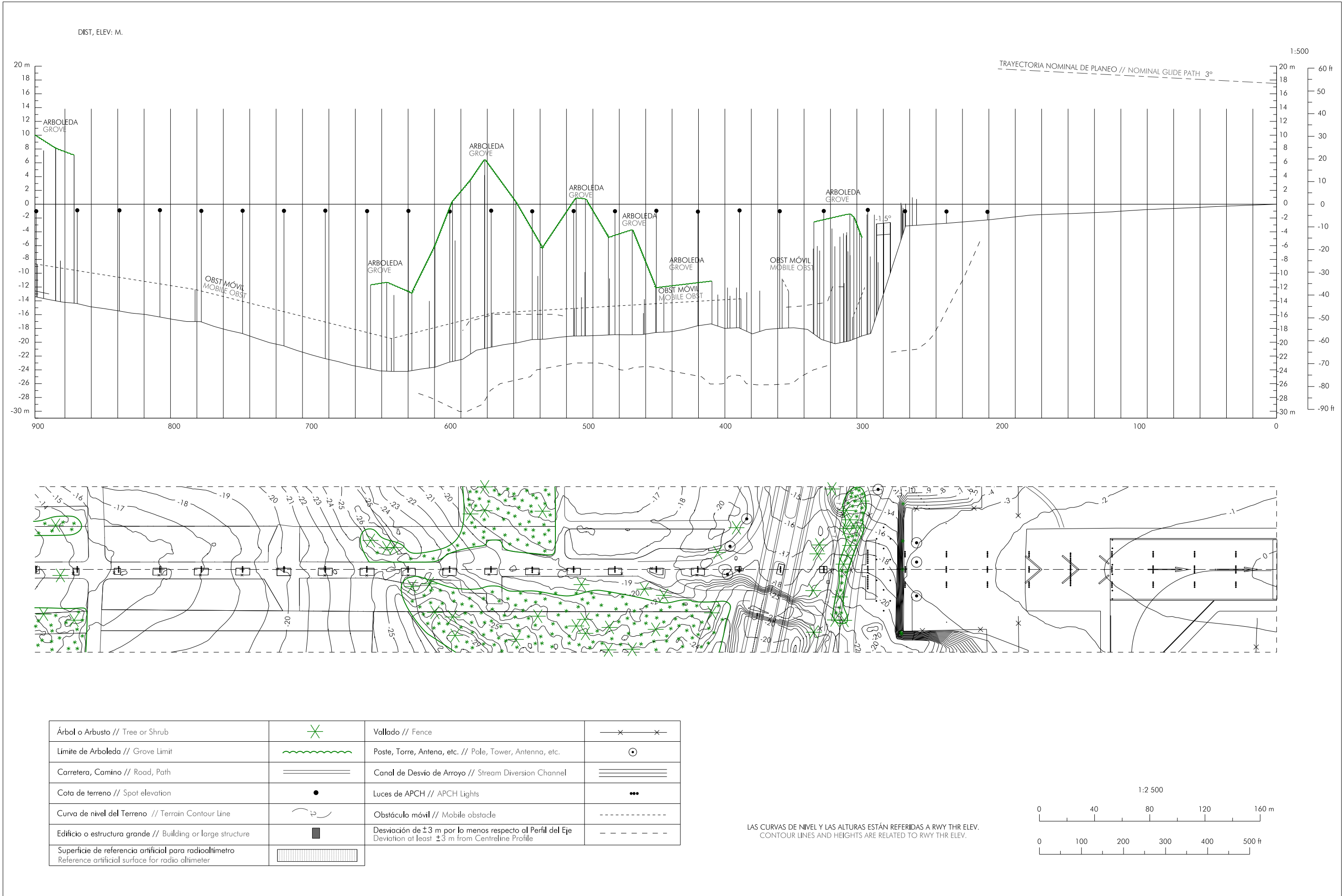
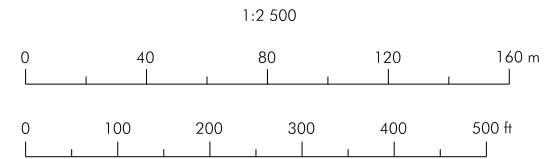


CARTA TOPOGRÁFICA PARA APROXIMACIONES DE PRECISIÓN - OACI



Árbol o Arbusto // Tree or Shrub		Vallado // Fence	
Límite de Arboleda // Grove Limit		Poste, Torre, Antena, etc. // Pole, Tower, Antenna, etc.	
Carretera, Camino // Road, Path		Canal de Desvío de Arroyo // Stream Diversion Channel	
Cota de terreno // Spot elevation		Luces de APCH // APCH Lights	
Curva de nivel del Terreno // Terrain Contour Line		Obstáculo móvil // Mobile obstacle	
Edificio o estructura grande // Building or large structure		Desviación de ±3 m por lo menos respecto al Perfil del Eje Deviation at least ±3 m from Centreline Profile	
Superficie de referencia artificial para radioaltímetro Reference artificial surface for radio altimeter			

LAS CURVAS DE NIVEL Y LAS ALTURAS ESTÁN REFERIDAS A RWY THR ELEV.
CONTOUR LINES AND HEIGHTS ARE RELATED TO RWY THR ELEV.



CAMBIOS: NOMBRE DEL AEROPUERTO.
CHANGES: NAME OF THE AIRPORT.

INTENCIONADAMENTE EN BLANCO
INTENTIONALLY BLANK