

CARTA DE SALIDA VUELO POR INSTRUMENTOS-MIPS

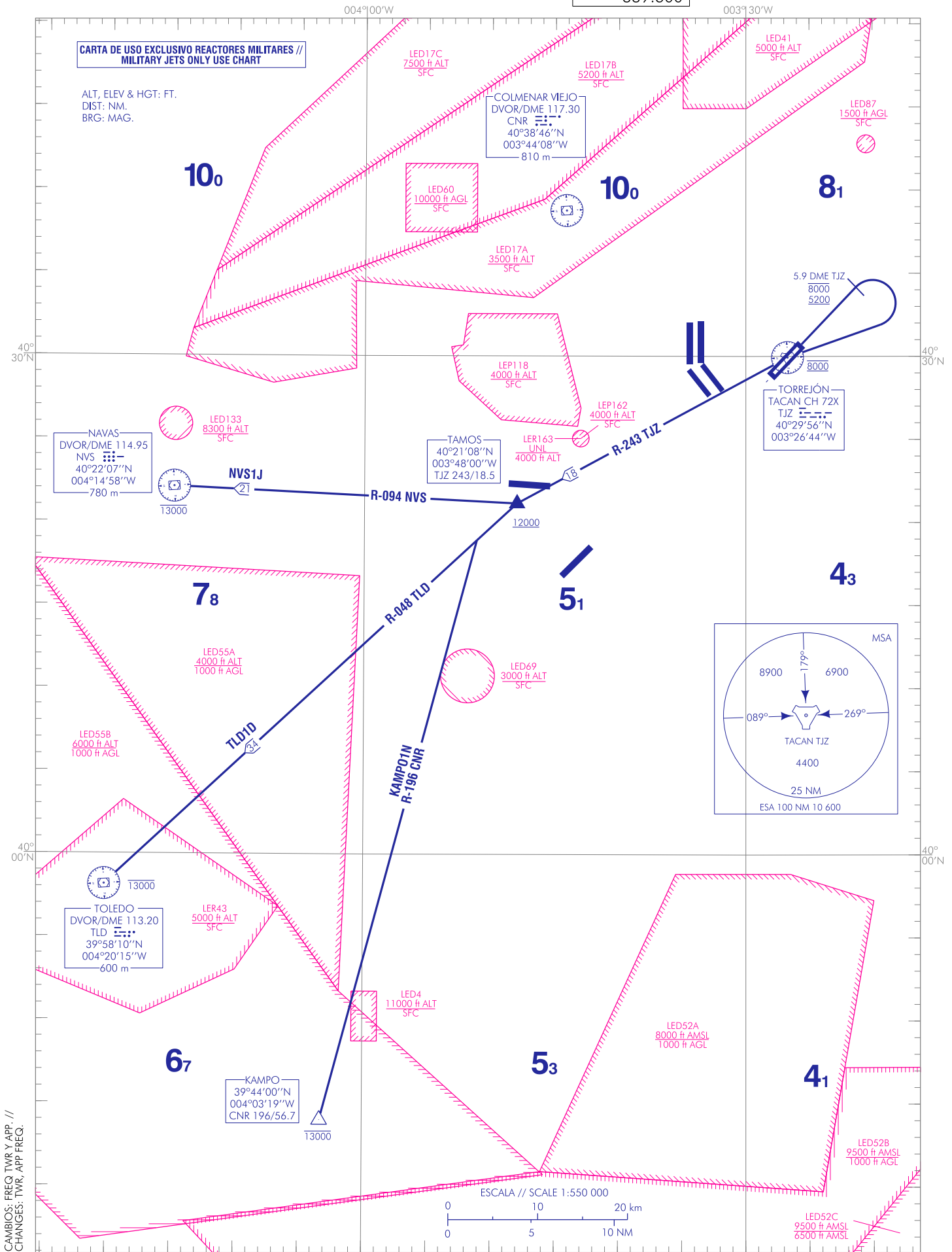
VAR 1°W (2015)

TA 13000

DEP E 131.175
APP 119.950
258.925
TWR 122.100
339.600

MADRID/Torrejón
RWY 04

KAMPO1N NVS1J TLD1D



CAMBIOS: FREQ TWR Y APP. // CHANGES: TWR, APP FREQ.

MADRID/Torrejón AD

SALIDAS POR INSTRUMENTOS

INSTRUMENT DEPARTURES

SALIDAS SOLO UTILIZABLES POR REACTORES MILITARES

DEPARTURES ONLY AVAILABLE FOR MILITARY JETS

PISTA 04

RUNWAY 04

SALIDA KAMPO UNO NOVEMBER (KAMPO1N)

Subir en rumbo de pista para cruzar 5.9 DME TJJ entre 5200 ft y 8000 ft. Virar a la derecha directo a cruzar TACAN TJJ a 8000 ft. Proceder por R-243 TJJ directo a cruzar TAMOS a 12000 ft o superior. Mantener R-243 TJJ hasta interceptar y seguir R-196 CNR directo a cruzar KAMPO a 13000 ft o inferior.

Pendiente mínima de ascenso 11.0% hasta 5.9 DME TJJ.

KAMPO ONE NOVEMBER DEPARTURE (KAMPO1N)

Climb on runway heading to cross 5.9 DME TJJ between 5200 ft and 8000 ft. Turn right direct to cross TACAN TJJ at 8000 ft. Proceed on R-243 TJJ direct to cross TAMOS at 12000 ft or above. Maintain R-243 TJJ to intercept and follow R-196 CNR direct to cross KAMPO at 13000 ft or below.

Minimum climb gradient of 11.0% up to 5.9 DME TJJ.

SALIDA NAVAS UNO JULIETT (NVS1J)

Subir en rumbo de pista para cruzar 5.9 DME TJJ entre 5200 ft y 8000 ft. Virar a la derecha directo a cruzar TACAN TJJ a 8000 ft. Proceder por R-243 TJJ directo a cruzar TAMOS a 12000 ft o superior. Virar a la derecha para seguir R-094 NVS directo a cruzar DVOR/DME NVS a 13000 ft o inferior.

Pendiente mínima de ascenso 11.0% hasta 5.9 DME TJJ.

NAVAS ONE JULIETT DEPARTURE (NVS1J)

Climb on runway heading to cross 5.9 DME TJJ between 5200 ft and 8000 ft. Turn right direct to cross TACAN TJJ at 8000 ft. Proceed on R-243 TJJ direct to cross TAMOS at 12000 ft or above. Turn right to follow R-094 NVS direct to cross DVOR/DME NVS at 13000 ft or below.

Minimum climb gradient of 11.0% up to 5.9 DME TJJ.

SALIDA TOLEDO UNO DELTA (TLD1D)

Subir en rumbo de pista para cruzar 5.9 DME TJJ entre 5200 ft y 8000 ft. Virar a la derecha directo a cruzar TACAN TJJ a 8000 ft. Proceder por R-243 TJJ directo a cruzar TAMOS a 12000 ft o superior. Virar a la izquierda para seguir R-048 TLD directo a cruzar DVOR/DME TLD a 13000 ft o inferior.

Pendiente mínima de ascenso 11.0% hasta 5.9 DME TJJ.

TOLEDO ONE DELTA DEPARTURE (TLD1D)

Climb on runway heading to cross 5.9 DME TJJ between 5200 ft and 8000 ft. Turn right direct to cross TACAN TJJ at 8000 ft. Proceed on R-243 TJJ direct to cross TAMOS at 12000 ft or above. Turn left to follow R-048 TLD to cross DVOR/DME TLD at 13000 ft or below.

Minimum climb gradient of 11.0% up to 5.9 DME TJJ.

