

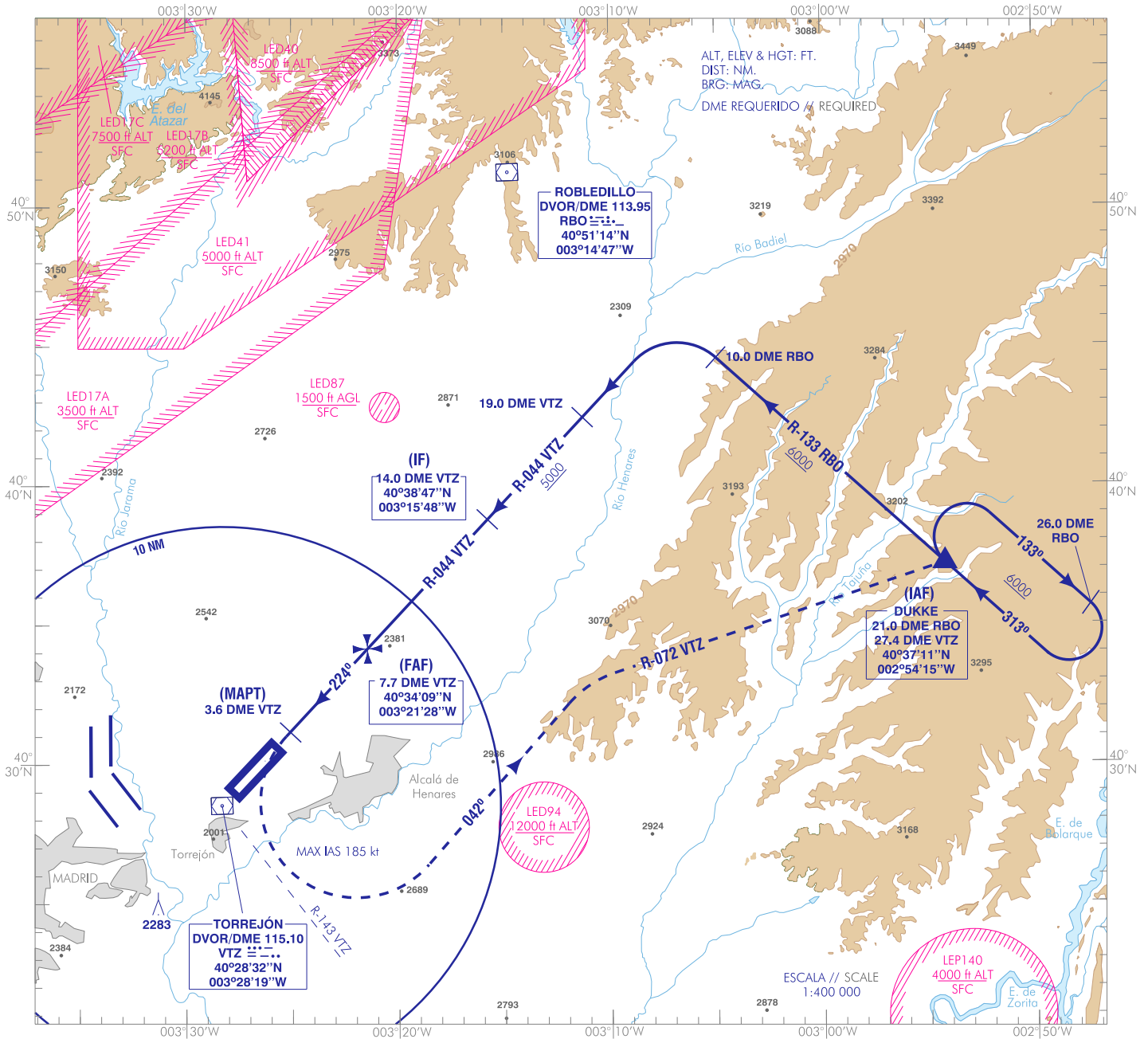
CARTA DE APROXIMACIÓN
POR INSTRUMENTOS-MIPS

ELEV AD
2026
VAR 1°W (2015)

TORREJÓN APP	119.950
GCA	258.925
	118.900
	374.525

TWR	122.100
GMC	339.600
	118.300
	396.900

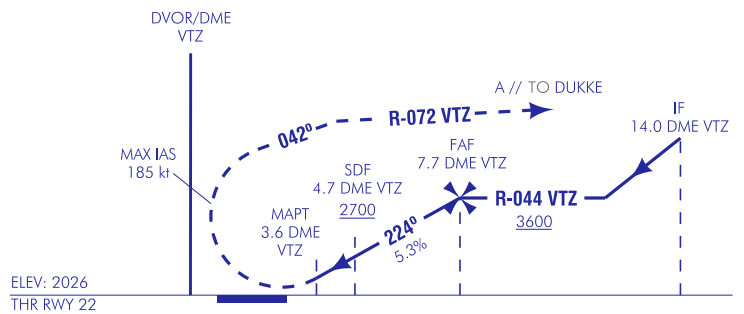
MADRID/Torrejón
VOR
RWY 22



- NO AUTORIZADO EL CRONOMETRAJE PARA DEFINIR EL MAPT. // TIMING NOT AUTHORIZED TO DEFINE THE MAPT.

FRUSTRADA: VIRAR A LA IZQUIERDA LO ANTES POSIBLE (IAS MAX EN VIRAJE 185 kt / HPMA 250 kt) (NO SOBREPASAR R-143 VTZ) A RUMBO MAGNÉTICO 042° PARA INTERCEPTAR Y SEGUIR R-072 VTZ DIRECTO A DUKKE PARA INTEGRARSE A LA ESPERA A 6000 ft.

MISSED APPROACH: TURN LEFT AS SOON AS POSSIBLE (MAX IAS ON TURN 185 kt / HPMA 250 kt) (DO NOT EXCEED R-143 VTZ) TO MAGNETIC HEADING 042° TO INTERCEPT AND FOLLOW R-072 VTZ DIRECT TO DUKKE FOR JOIN TO HOLDING TO 6000 ft.



ELEV: 2026
THR RWY 22

NO A ESCALA // NOT TO SCALE

HGT REF ELEV THR RWY 22

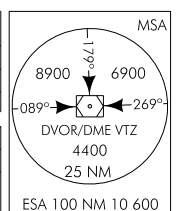
CAT	A	B	C	D	HPMA
S-VOR	2460 / 0.8* 434 (500-0.8)	2460/1.2* 434 (500-1.2)		2460 / 1.6* 434 (500-1.6)	
CIRCUITO CIRCUIT	3200/2.0 1173 (1200-2.0)	3280/2.4 1253 (1300-2.4)	3380/4.8 1353 (1400-4.8)	3480/4.8 1453 (1500-4.8)	3280/4.8 1253 (1300-4.8)

* CUANDO ALS U/S INCREMENTAR VIS EN 0.8 km
* WHEN ALS U/S INCREASE VIS BY 0.8 km

GS	kt	80	100	120	140	160	180
FAP-THR:	min:s						
FAP-MAPT:	min:s						
ROD: 5.3 %	ft/min	429	536	643	750	857	964

ALT DME (VTZ) FNA												
13 DME	12 DME	11 DME	10 DME	9 DME	8 DME	7 DME	6 DME	5 DME	4 DME	3 DME	2 DME	1 DME
						3430	3110	2790	2470			

TA 13000



CAMBIOS: FREQ TWR, APP, GCA, OBST, IDIOMA. //
CHANGES: TWR, APP, GCA FREQ, OBST, LANGUAGE.

MADRID/Torrejón AD

REQUISITOS DE LA BASE DE DATOS AERONÁUTICA
 AERONAUTICAL DATABASE REQUIREMENTS

PROCEDIMIENTOS DE APROXIMACIÓN POR INSTRUMENTOS // INSTRUMENT APPROACH PROCEDURES

RWY 22 VOR

PUNTO POINT	LATITUD LATITUDE	LONGITUD LONGITUDE	AZIMUT VERDADERO TRUE BEARING	DISTANCIA DME DME DISTANCE (NM)
DUKKE (IAF)	40°37'11.2"N	002°54'15.0"W	131.83 (RBO)	21.00 DME RBO
IF	40°38'47.0"N	003°15'47.8"W	042.92 (VTZ)	14.00 DME VTZ
FAF	40°34'09.5"N	003°21'27.7"W	042.92 (VTZ)	7.68 DME VTZ
MAPT	40°31'09.5"N	003°25'07.6"W	042.92 (VTZ)	3.58 DME VTZ
DUKKE (MAHWP)	40°37'11.2"N	002°54'15.0"W	071.41 (VTZ)	27.37 DME VTZ
Aproximación final de no precisión - Ángulo de descenso (Pendiente) // Non-precision final approach - Descent angle (Slope)				INFO NO AVBL (5.3%)