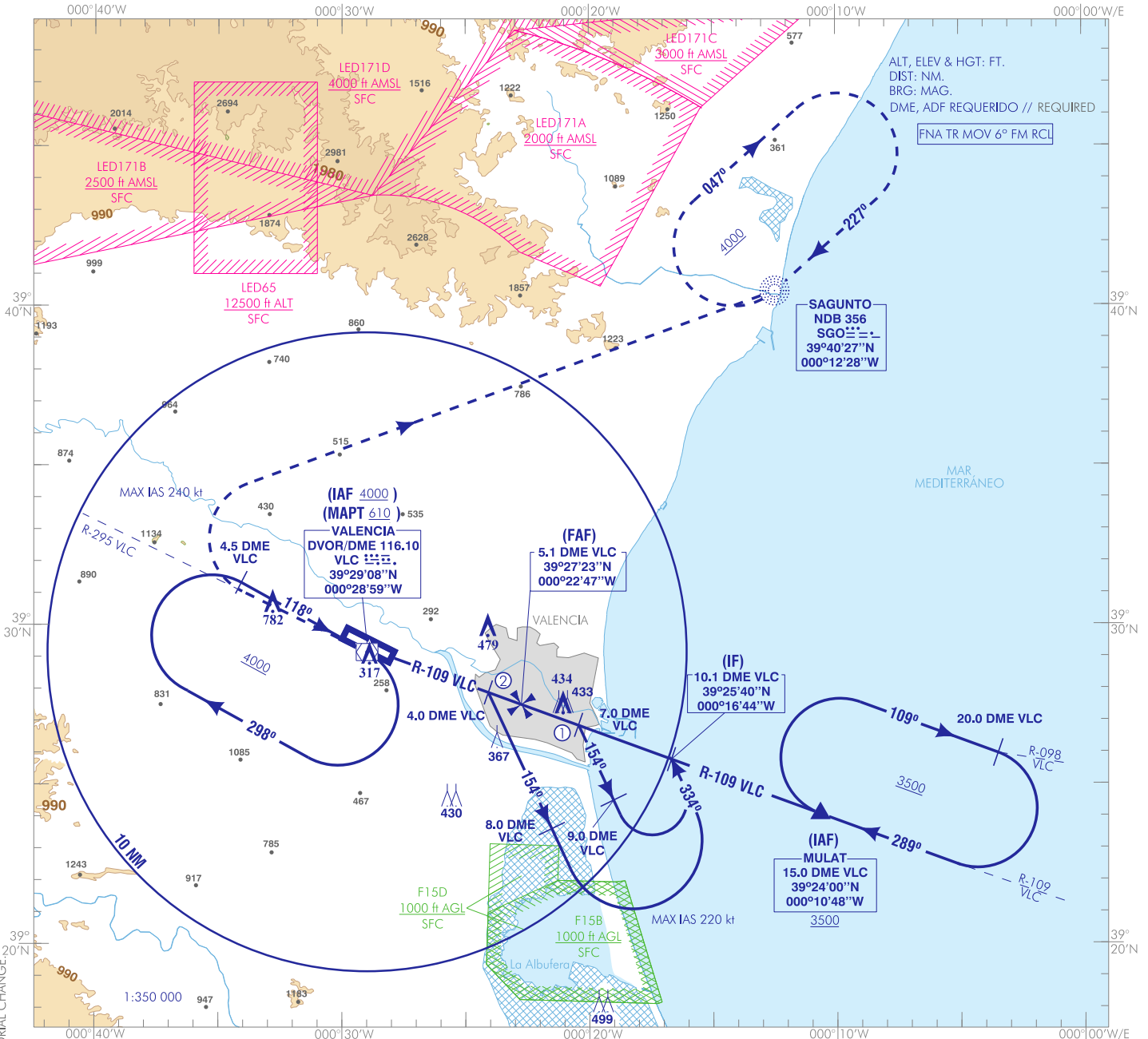


CARTA DE APROXIMACIÓN
POR INSTRUMENTOS-OACI

ELEV AD
240
VAR 1°E (2020)

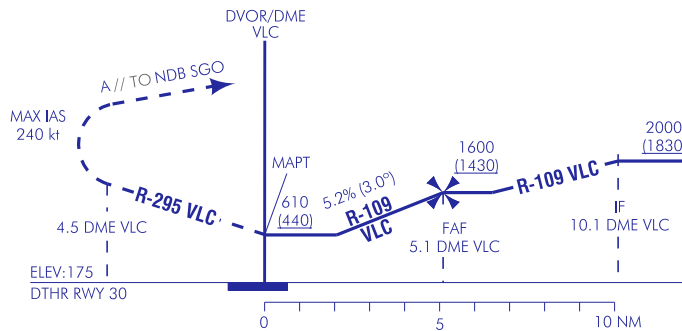
APP 120.100
TWR 118.550
GMC 121.875
ATIS 121.075

VALENCIA
VOR
RWY 30



FRUSTRADA: SUBIR EN R-295 VLC HASTA 4.5 DME VLC. VIRAR A LA DERECHA (IAS MAX 240 kt) DIRECTO A NDB SGO ASCIENDIENDO A 4000 PARA INCORPORARSE A LA ESPERA.
MISSED APCH: CLIMB ON R-295 VLC UP TO 4.5 DME VLC. TURN RIGHT (MAX IAS 240 kt) DIRECT TO NDB SGO CLIMBING TO 4000 TO JOIN THE HOLDING.

- NOTAS:
① CATEGORÍAS A Y B: COMIENZO DE VIRAJE DE 45°.
② CATEGORÍAS C Y D: COMIENZO DE VIRAJE DE 45°.
NOTES:
① CATEGORIES A AND B: BEGINNING OF 45° TURN.
② CATEGORIES C AND D: BEGINNING OF 45° TURN.



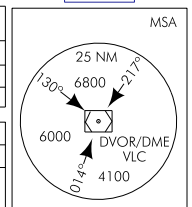
HGT REF ELEV DTWR RWY 30

OCA/H	A	B	C	D
2.5%		610 (440)		
STA				
En círculo (H) sobre Circling (H) over 240	830 (600)	1170 (940)	1280 (1050)	1630 (1400)

GS	kt	80	100	120	140	160	180
FAF-THR:	min:s						
FAF-MAPT:	min:s	NO AUTORIZADO EL CRONOMETRAJE // TIMING NOT AUTHORISED					
ROD: 5.2%	ft/min	421	527	632	738	843	948

ALT/HGT DME (VLC) FNA									
13	12	11	10	9	8	7	6	5	4
									1300 (1130)
									990 (810)
									670 (500)
									1

TA 6000



CAMBIOS: ALT MSA Y EN CIRCUITO CAT A, ZONAS, COORD DVOR EN LUGAR DEL DME, OBST, CAMBIO EDITORIAL. CHANGES: MSA AND CIRCLING CAT A ALT, AREAS, COORD DVOR INSTEAD OF DME, OBST, EDITORIAL CHANGE.

VALENCIA AD

REQUISITOS DE LA BASE DE DATOS AERONÁUTICA
 AERONAUTICAL DATABASE REQUIREMENTS

PROCEDIMIENTOS DE APROXIMACIÓN POR INSTRUMENTOS // INSTRUMENT APPROACH PROCEDURES

VOR RWY 30

PUNTO POINT	LAT	LONG	AZIMUT VERDADERO TRUE BEARING	DISTANCIA DME DME DISTANCE (NM)
MULAT (IAF)	39°23'59.7"N	000°10'47.7"W	109.94° (VLC)	15.00 DME VLC
→ DVOR/DME VLC (IAF/MAPT)	39°29'08.3"N	000°28'59.0"W	—	—
IF	39°25'40.1"N	000°16'43.7"W	110.00° (VLC)	10.11 DME VLC
FAF	39°27'23.2"N	000°22'47.4"W	110.00° (VLC)	5.11 DME VLC
Aproximación final de no precisión - Pendiente (Ángulo de descenso) // Non-precision final approach - Slope (Descent angle)				5.20% (2.98°)