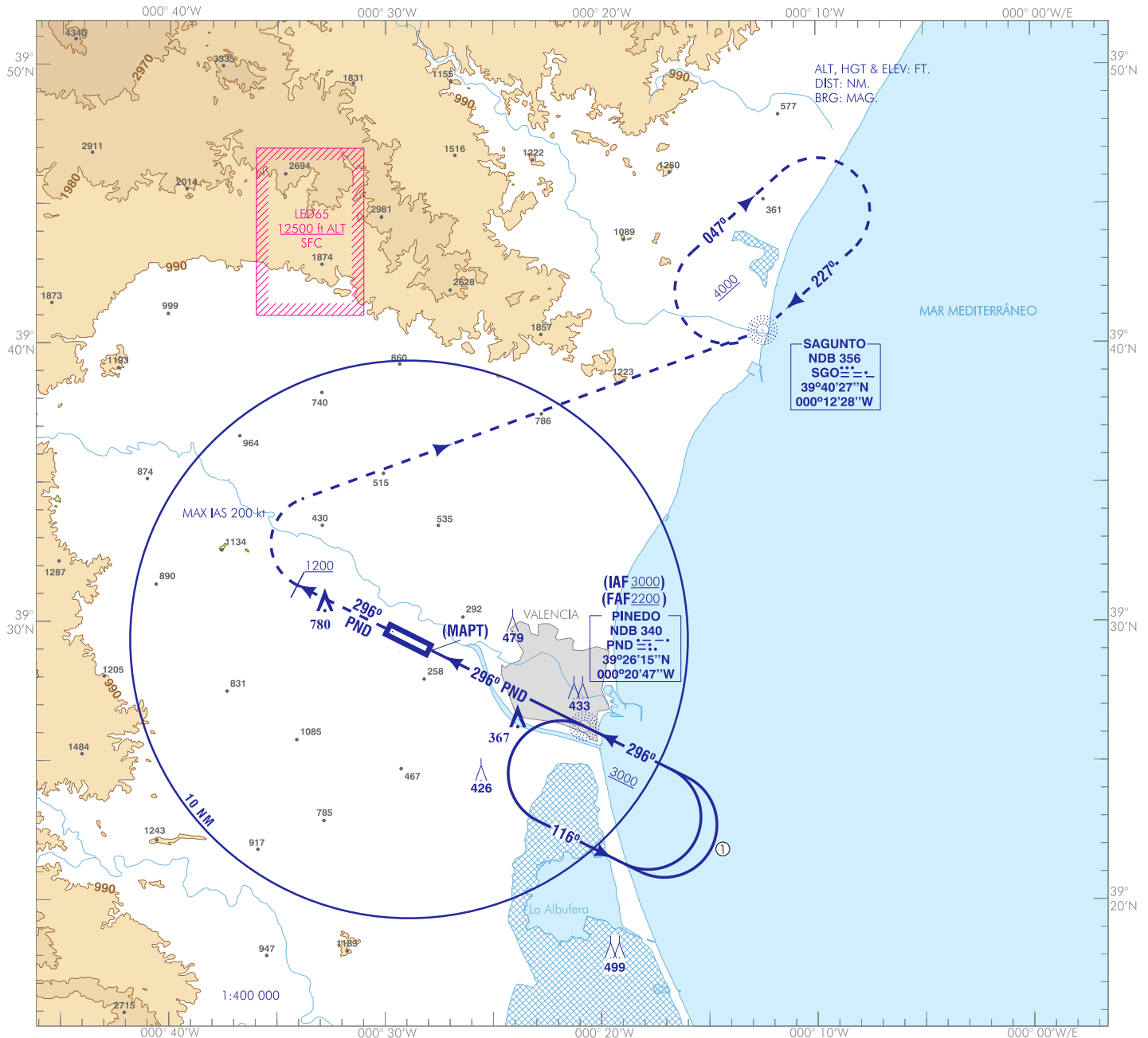


CARTA DE APROXIMACIÓN  
POR INSTRUMENTOS-OACI

ELEV AD  
240  
VAR 1°E (2020)

APP 120.100  
TWR 118.550  
GMC 121.875  
ATIS 121.075

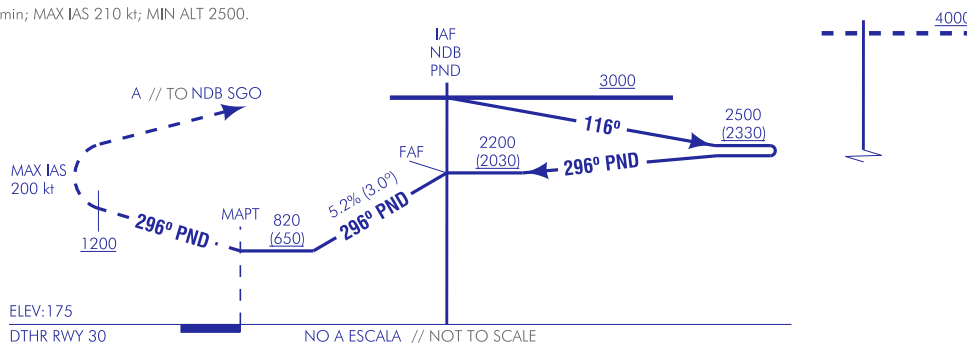
VALENCIA  
NDB  
RWY 30



**FRUSTRADA:** SUBIR EN RUTA MAGNÉTICA 296° PND HASTA ALCANZAR 1200. VIRAR A LA DERECHA (IAS MAX 200 kt) DIRECTO A NDB SGO, ASCIENDIENDO A 4000 PARA INCORPORARSE A LA ESPERA.

**MISSED APCH:** CLIMB ON MAGNETIC TRACK 296° PND UP TO REACHING 1200. TURN RIGHT (MAX IAS 200 kt) DIRECT TO NDB SGO, CLIMBING TO 4000 TO JOIN THE HOLDING.

- NOTAS:  
① HIPODROMO: ALEJAMIENTO 1 min; IAS MAX 210 kt; ALT MIN 2500.  
NOTES:  
① RACETRACK: OUTBOUND 1 min; MAX IAS 210 kt; MIN ALT 2500.

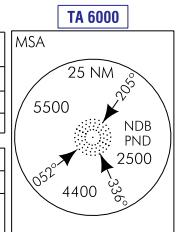


HGT REF ELEV DTHR RWY 30

		OCA/H	A	B	C	D
STA	2.5%		820 (650)			
En circuito(H) sobre Circling (H) over		240	820 (590)	1170 (940)	1280 (1050)	1630 (1400)

GS	kt	80	100	120	140	160	180
FAF-THR:	min:s						
FAF-MAPT: 6.4 NM	min:s	4:48	3:50	3:12	2:45	2:24	2:08
ROD: 5.2%	ft/min	422	527	632	738	844	949

ALT/HGT DME ( ) FNA												
13	12	11	10	9	8	7	6	5	4	3	2	1



VALENCIA AD

REQUISITOS DE LA BASE DE DATOS AERONÁUTICA  
AERONAUTICAL DATABASE REQUIREMENTS

PROCEDIMIENTOS DE APROXIMACIÓN POR INSTRUMENTOS // INSTRUMENT APPROACH PROCEDURES

NDB RWY 30

PUNTO POINT	LATITUD LATITUDE	LONGITUD LONGITUDE	AZIMUT VERDADERO TRUE BEARING	DISTANCIA DME DME DISTANCE (NM)
NDB PND (IAF/FAF)	39°26'14.7"N	000°20'47.3"W	-	-
THR 30 (MAPT)	39°29'05.2"N	000°28'11.0"W	-	-
Aproximación final de no precisión - Pendiente (Ángulo de descenso) // Non-precision final approach - Slope (Descent angle)				5.22% (2.99°)