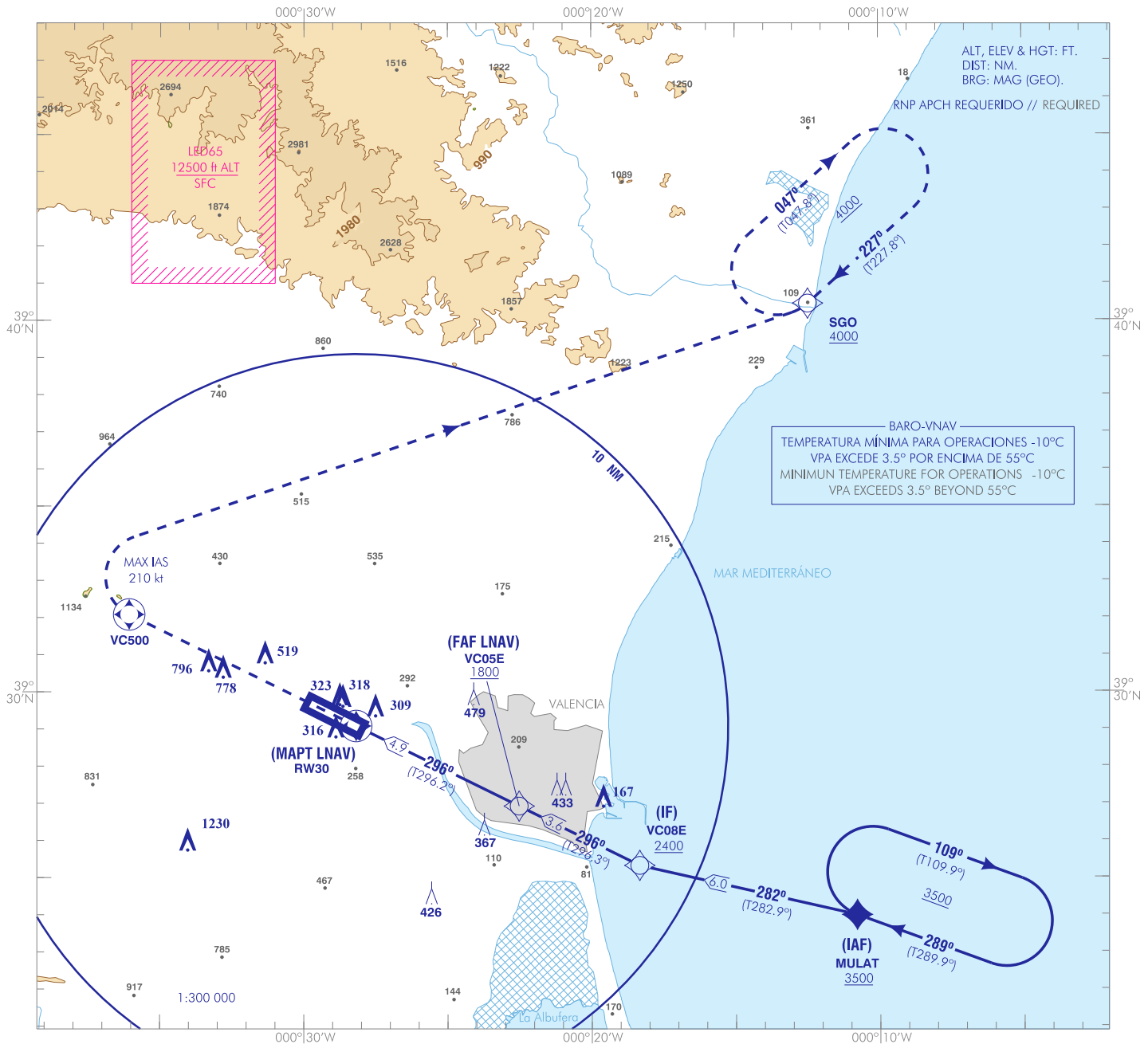


CARTA DE APROXIMACIÓN  
POR INSTRUMENTOS-OACI

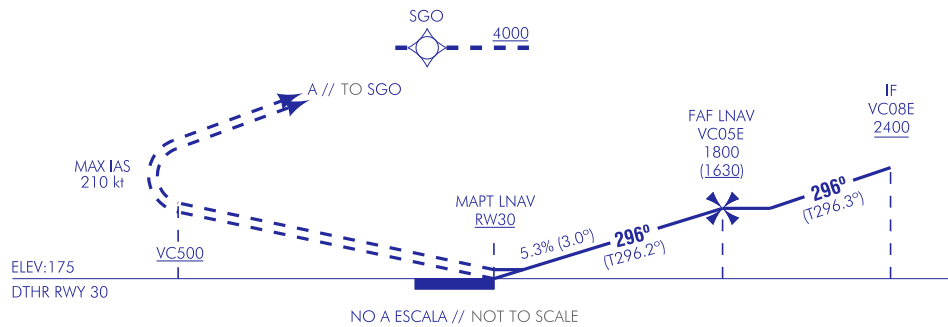
ELEV AD  
240  
VAR 1°E (2020)

APP 120.100  
TWR 118.550  
GMC 121.875  
ATIS 121.075

VALENCIA  
RNP Y  
RWY 30



**FRUSTRADA:** SUBIR DIRECTO A VC500. VIRAR A LA DERECHA (IAS MAX 210 kt) DIRECTO A SGO PARA INTEGRARSE A LA ESPERA A 4000 O SUPERIOR.  
**MISSED APCH:** CLIMB DIRECT TO VC500. TURN RIGHT (MAX IAS 210 kt) DIRECT TO SGO TO JOIN THE HOLDING AT 4000 OR ABOVE.  
**NOTAS:**  
- ESPERAS MULAT Y SGO: RNAV1 REQUERIDO.  
**NOTES:**  
- HOLDINGS MULAT AND SGO: RNAV1 REQUIRED.



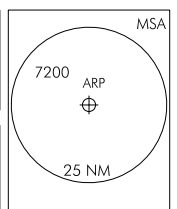
HGT REF ELEV DTHR RWY 30

OCA/H		A	B	C	D	
STA	LNAV 2.5%	580 (410)				
	LNAV/VNAV 2.5%	470 (300)	480 (310)	490 (320)	510 (340)	
En círculo (H) sobre Circling (H) over		240	830 (600)	1100 (870)	1210 (980)	1640 (1410)

GS	kt	80	100	120	140	160	180
<b>FAF-THR:</b>	min:s						
<b>FAF-MAPT:</b>	min:s						
<b>ROD: 5.3%</b>	ft/min	430	538	646	753	861	968

ALT/HGT RWY 30 FNA												
13	12	11	10	9	8	7	6	5	4	3	2	1
									1520 (1350)	1200 (1020)	870 (700)	

LNAV/VNAV RDH 49  
TA 6000



CAMBIOS: OBST.  
CHANGES: OBST.

VALENCIA AD

REQUISITOS DE LA BASE DE DATOS AERONÁUTICA  
AERONAUTICAL DATABASE REQUIREMENTS

PROCEDIMIENTOS DE APROXIMACIÓN POR INSTRUMENTOS // INSTRUMENT APPROACH PROCEDURES

RNP Y RWY 30

COORDENADAS WAYPOINTS // WAYPOINTS COORDINATES	
WPT	COORD
MULAT (IAF)	39°23'59.7"N 000°10'47.7"W
RW30 (MAPt)	39°29'05.2"N 000°28'11.0"W
SGO	39°40'27.1"N 000°12'28.1"W
VC05E (FAF)	39°26'55.7"N 000°22'31.5"W
VC08E (IF)	39°25'19.6"N 000°18'20.6"W
VC500	39°32'05.1"N 000°36'04.2"W

Aproximación final APV Baro (LNAV/VNAV) - Pendiente (Ángulo de descenso) // Final approach APV Baro (LNAV/VNAV) - Slope (Descent angle)	5.31% (3.04°)
--	---------------

Aproximación final de no precisión (LNAV) - Pendiente (Ángulo de descenso) // Non-precision final approach (LNAV) - Slope (Descent angle)	5.31% (3.04°)
--	---------------

DESCRIPCIÓN TABULAR DEL PROCEDIMIENTO  
PROCEDURE TABULAR DESCRIPTION

Número de serie Serial number	Descriptor de trayectoria Path Terminator	Identificador de punto de recorrido Waypoint identifier	Sobrevuelo Fly-over	Curso/Derrota Course/Track °M (°T)	Variación magnética Magnetic variation	Distancia Distance (NM)	Dirección de viraje Turn direction	Altitud Altitude (ft)	Velocidad Speed (kt)	VPA/TCH (°/ft)	Especificación de navegación Navigation specification
<b>MULAT (IAF)</b>											
001	IF	MULAT	-	-	-	-	-	+3500	-	-	RNP APCH
002	TF	VC08E	-	282 (282.9)	-0.6	6.0	-	+2400	-	-	RNP APCH
003	TF	VC05E	-	296 (296.3)	-0.6	3.6	-	+1800	-	-	RNP APCH
004	TF	RW30	Y	296 (296.2)	-0.6	4.9	-	+225	-	-3.0/49	RNP APCH
005	DF	VC500	Y	-	-0.6	-	R	-	-210	-	RNP APCH
006	DF	SGO	-	-	-0.6	-	-	+4000	-	-	RNP APCH

CIRCUITOS DE ESPERA // HOLDING PATTERN

Descriptor de trayectoria Path terminator	Identificador de punto de recorrido Waypoint identifier	Sobrevuelo Fly-over	Curso/Derrota Course/Track °M (°T)	Variación magnética Magnetic variation	Distancia/ Tiempo de alejamiento Distance/ Outbound time	Dirección de viraje Turn direction	Altitud MNM MNM altitude (ft)	Altitud MAX MAX altitude (ft)	Velocidad Speed (kt)	Especificación de navegación Navigation specification
HM	MULAT	-	289 (289.9)	-0.6	1 MIN	R	+3500	-	-	RNAV 1
HM	SGO	-	227 (227.8)	-0.6	1 MIN	R	+4000	-	-	RNAV 1

OBSTÁCULOS QUE VULNERAN LA VSS // OBSTACLES WHICH PENETRATE THE VSS

OBSTÁCULOS OBSTACLES	RWY	LATITUD LATITUDE	LONGITUD LONGITUDE	HGT (ft)	ALT (ft)
Farola // Lamppost	30	39°29'05.9"N	000°27'54.6"W	54	208