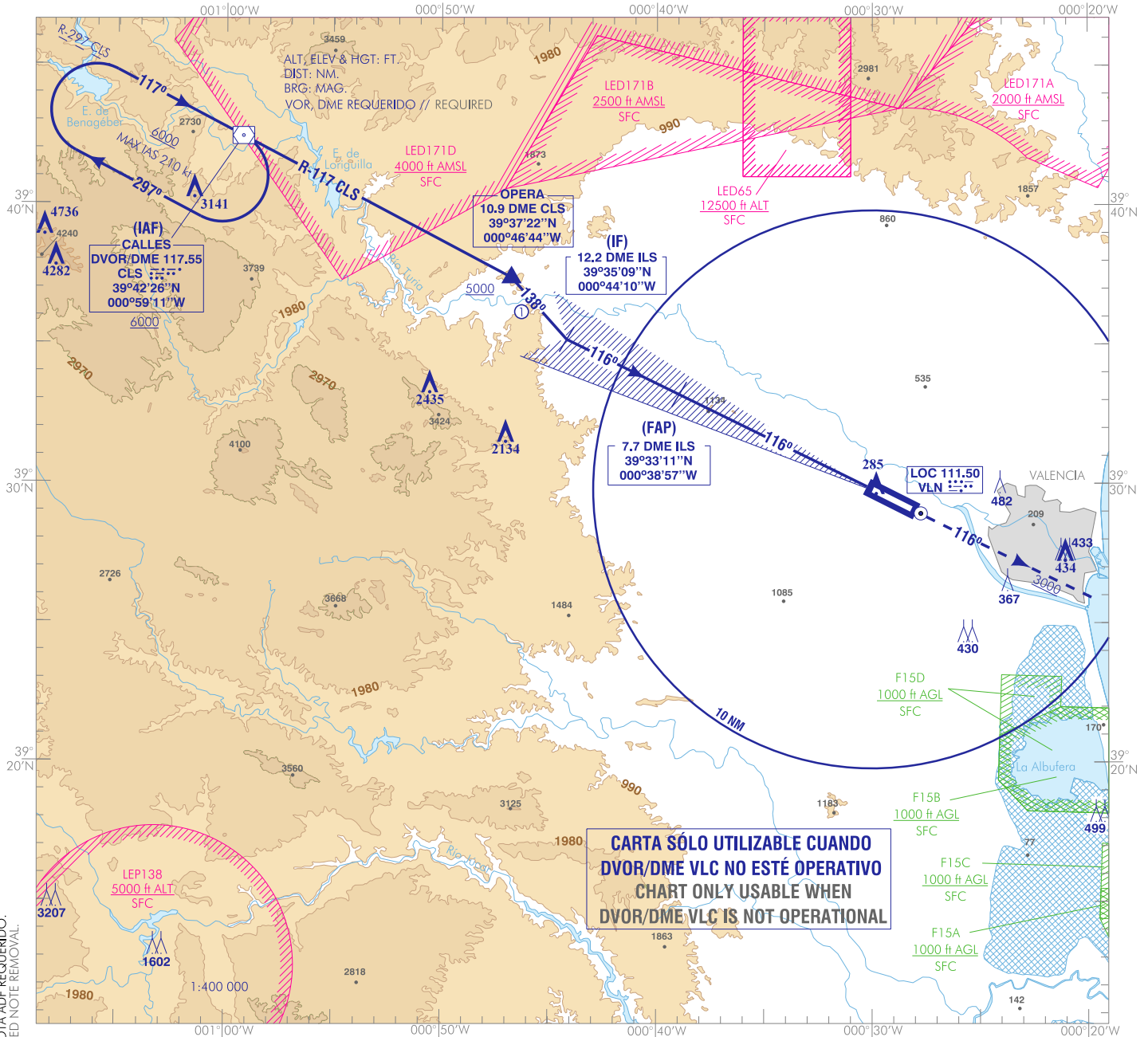


CARTA DE APROXIMACIÓN
POR INSTRUMENTOS-OACI

ELEV AD
240
VAR 1°E (2020)

APP 120.100
TWR 118.550
GMC 121.875
ATIS 121.075

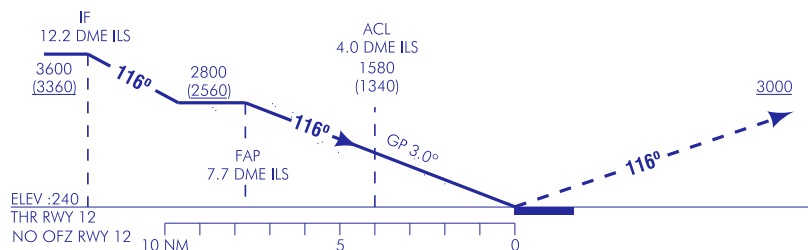
VALENCIA
ILS Y
RWY 12



**CARTA SÓLO UTILIZABLE CUANDO
DVOR/DME VLC NO ESTÉ OPERATIVO
CHART ONLY USABLE WHEN
DVOR/DME VLC IS NOT OPERATIONAL**

FRUSTRADA: SUBIR EN RUMBO DE PISTA HASTA ALCANZAR 3000 Y ESPERAR INSTRUCCIONES ATC.
MISSED APCH: CLIMB ON RUNWAY HEADING UP TO REACHING 3000 AND AWAIT ATC INSTRUCTIONS.

NOTAS:
① TRAMO A ESTIMA: LONGITUD Y ÁNGULO INFERIOR A ESTÁNDAR.
NOTES:
① DEAD RECKONING SEGMENT: LENGTH AND ANGLE LOWER THAN STANDARD.

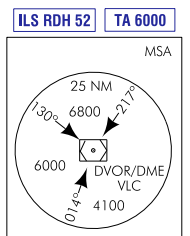


HGT REF ELEV THR RWY 12

		OCA/H	A	B	C	D
STA	CAT I		429 (189)	441 (201)	449 (209)	460 (220)
En círculo (H) sobre Circling (H) over 240			1300 (1070)		1630 (1400)	

GS	kt	80	100	120	140	160	180
FAP-THR: 7.7 NM	min:s	5:47	4:38	3:51	3:18	2:53	2:34
FAP-MAPT:	min:s						
ROD: 5.2 %	ft/min	425	531	637	743	849	955

ALT/HGT DME (ILS) FNA							
13	12	11	10	9	8	7	6
						2570 (2330)	2240 (2000)
						1910 (1670)	1580 (1350)
						1260 (1020)	940 (700)
						620 (380)	



CAMBIOS: OBST, ZONAS, MSA, HGT EN PERFIL, CAMBIO EDITORIAL, ELIMINACIÓN NDB PND Y NOTA ADF REQUERIDO.
CHANGES: OBST, AREAS, MSA, HGT IN PROFILE, EDITORIAL CHANGE, NDB PND AND ADF NOTE REMOVAL.

VALENCIA AD

REQUISITOS DE LA BASE DE DATOS AERONÁUTICA
 AERONAUTICAL DATABASE REQUIREMENTS

PROCEDIMIENTOS DE APROXIMACIÓN POR INSTRUMENTOS // INSTRUMENT APPROACH PROCEDURES

ILS Y RWY 12

PUNTO POINT	LAT	LONG	AZIMUT VERDADERO TRUE BEARING	DISTANCIA DME DME DISTANCE (NM)
DVOR/DME CLS (IAF)	39°42'25.8"N	000°59'10.8"W	-	-
OPERA	39°37'21.9"N	000°46'44.1"W	117.71° (CLS)	10.87 DME CLS
IF	39°35'09.0"N	000°44'10.2"W	296.19° (LOC VLN)	12.20 DME ILS
FAP	39°33'10.7"N	000°38'57.2"W	296.19° (LOC VLN)	7.71 DME ILS
Aproximación final de precisión - Pendiente (Ángulo de descenso) // Precision final approach - Slope (Descent angle)				5.24% (3.00°)