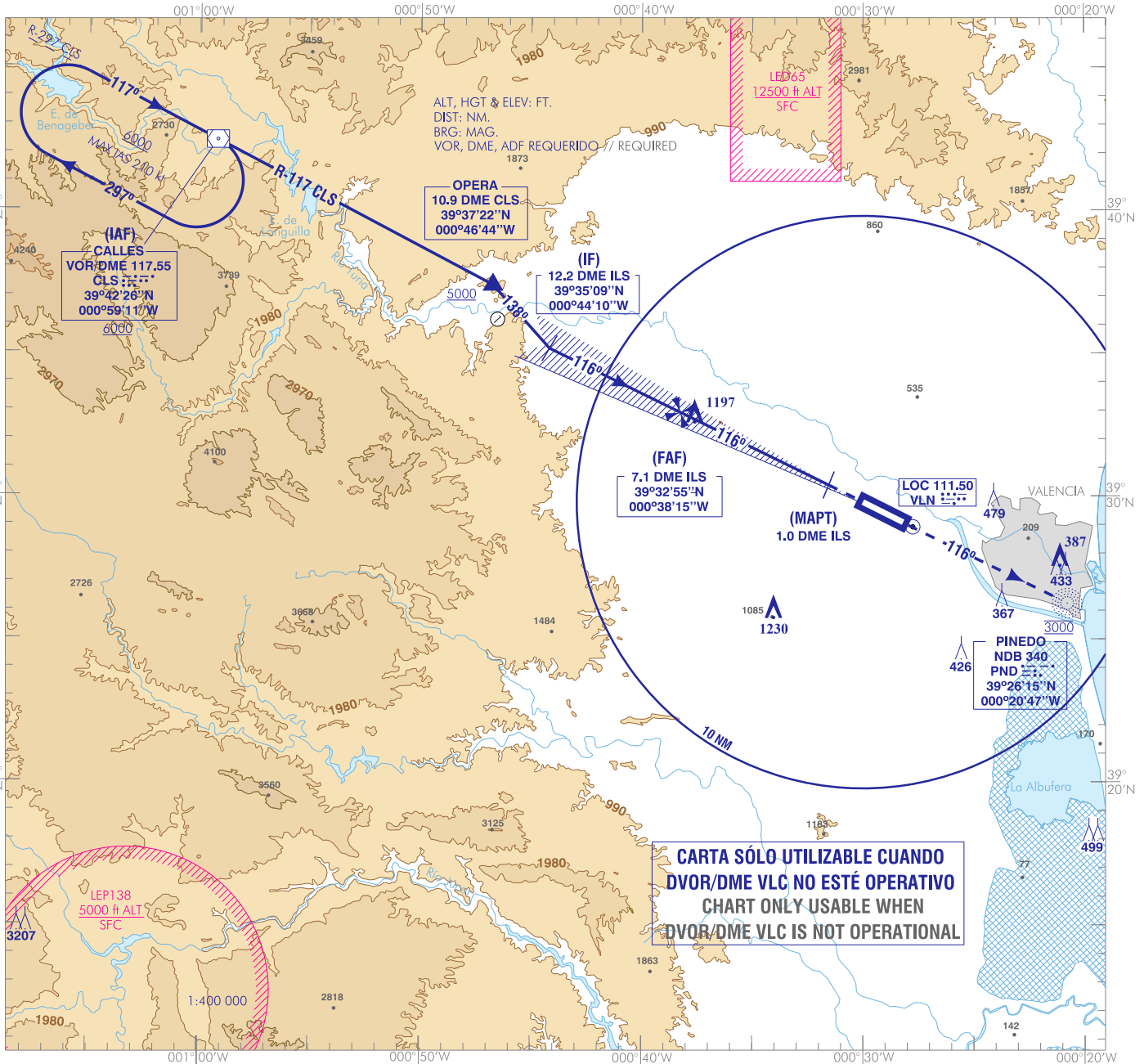


CARTA DE APROXIMACIÓN
POR INSTRUMENTOS-OACI

ELEV AD
240
VAR 1°E (2020)

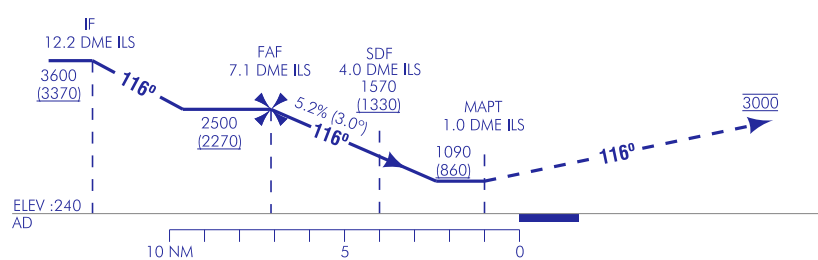
APP 120.100
TWR 118.550
GMC 121.875
ATIS 121.075

VALENCIA
LOC Y
RWY 12



**CARTA SÓLO UTILIZABLE CUANDO
DVOR/DME VLC NO ESTÉ OPERATIVO
CHART ONLY USABLE WHEN
DVOR/DME VLC IS NOT OPERATIONAL**

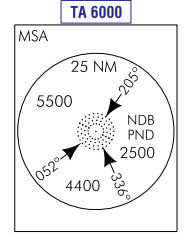
FRUSTRADA: SUBIR EN RUMBO DE PISTA HASTA ALCANZAR 3000 Y ESPERAR INSTRUCCIONES ATC.
MISSED APCH: CLIMB ON RUNWAY HEADING UP TO REACHING 3000 AND AWAIT ATC INSTRUCTIONS.
NOTAS:
① TRAMO A ESTIMA: LONGITUD Y ÁNGULO INFERIOR A ESTÁNDAR.
NOTES:
① DEAD RECKONING SEGMENT: LENGTH AND ANGLE LOWER THAN STANDARD.



HGT REF ELEV AD		A	B	C	D
STA	OCA/H		1090 (860)		
	2.5%				
En círculo (H) sobre Circling (H) over			1300 (1070)		1630 (1400)

GS	kt	80	100	120	140	160	180
FAF-THR:	min:s						
FAF-MAPT: 6.1NM	min:s	4:35	3:40	3:03	2:37	2:17	2:02
ROD: 5.2 %	ft/min	424	531	637	743	849	955

ALT/HGT DME (ILS) FNA												
13	12	11	10	9	8	7	6	5	4	3	2	1
							2200 (1970)	1890 (1650)	1570 (1330)	1250 (1010)		



CAMBIOS: CORRECCIÓN A ALTITUD SOBRE OPERA.
CHANGES: CORRECTION TO ALTITUDE OVER OPERA.

VALENCIA AD

REQUISITOS DE LA BASE DE DATOS AERONÁUTICA
 AERONAUTICAL DATABASE REQUIREMENTS

PROCEDIMIENTOS DE APROXIMACIÓN POR INSTRUMENTOS // INSTRUMENT APPROACH PROCEDURES

LOC Y RWY 12

PUNTO POINT	LATITUD LATITUDE	LONGITUD LONGITUDE	AZIMUT VERDADERO TRUE BEARING	DISTANCIA DME DME DISTANCE (NM)
DVOR/DME CLS (IAF)	39°42'25.9"N	000°59'11.4"W	—	—
OPERA	39°37'21.9"N	000°46'44.1"W	117.71° (CLS)	10.87 DME CLS
IF	39°35'09.0"N	000°44'10.2"W	296.19° (LOC VLN)	12.20 DME ILS
FAF	39°32'54.6"N	000°38'14.7"W	296.19° (LOC VLN)	7.10 DME ILS
MAPT	39°30'13.4"N	000°31'10.0"W	296.19° (LOC VLN)	1.00 DME ILS
Aproximación final de no precisión - Pendiente (Ángulo de descenso) // Non-precision final approach - Slope (Descent angle)				5.24% (3.00°)