

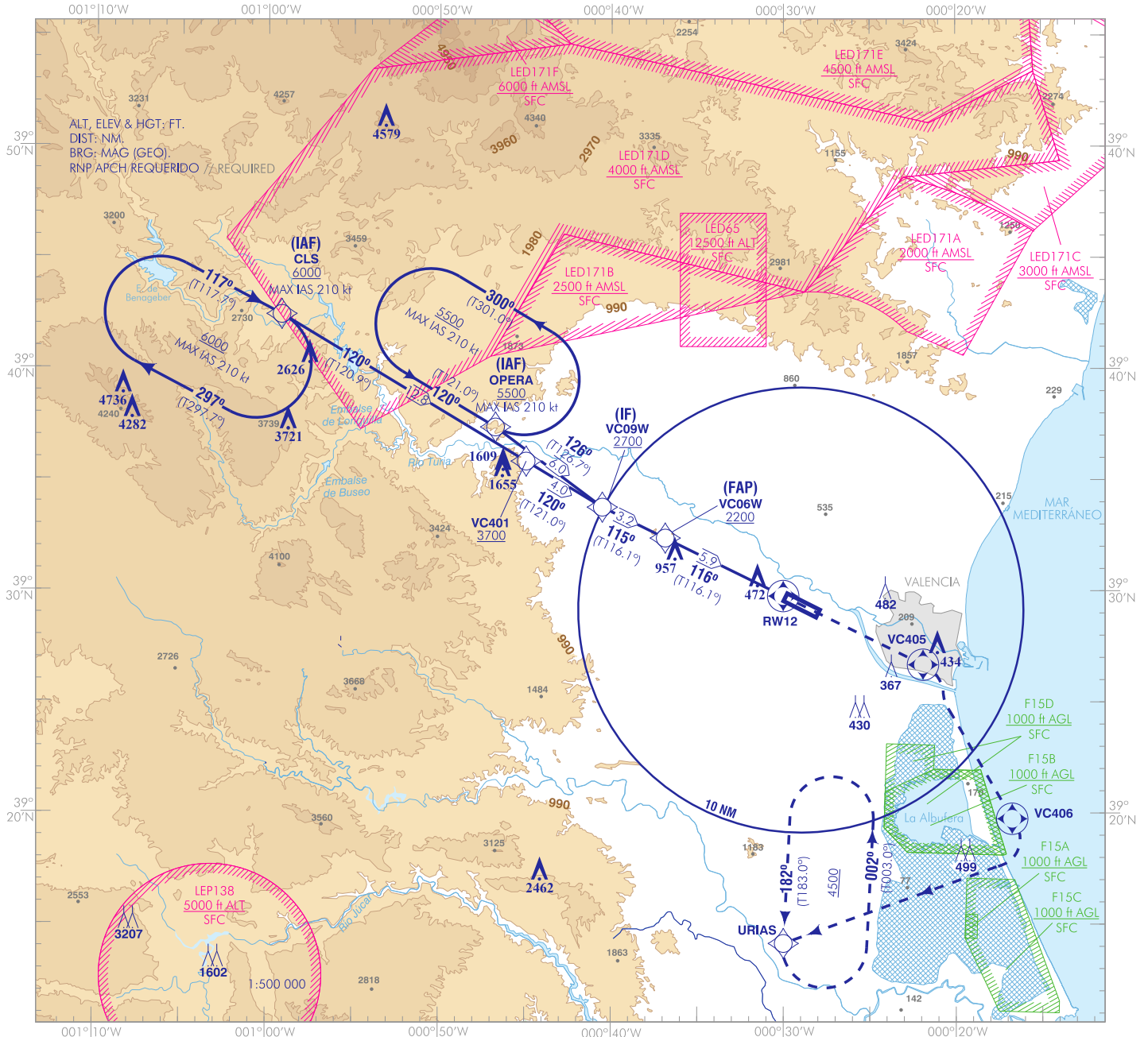
CARTA DE APROXIMACIÓN
POR INSTRUMENTOS-OACI

EGNOS
CH 78867
E12A

ELEV AD
240
VAR 1°E (2020)

APP 120.100
TWR 118.550
GMC 121.875
ATIS 121.075

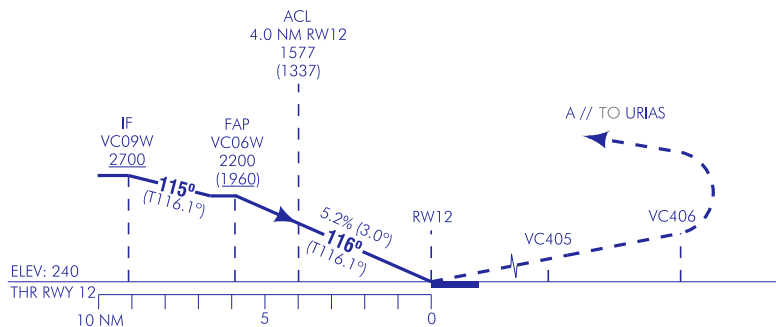
VALENCIA
RNP Z
RWY 12 (LPV ONLY)



FRUSTRADA : SUBIR DIRECTO HASTA VC405. VIRAR A LA DERECHA DIRECTO HASTA VC406. VIRAR A LA DERECHA DIRECTO HASTA URIAS PARA INTEGRARSE A LA ESPERA A 4500 O SUPERIOR. ESPERAR INSTRUCCIONES ATC.

MISSED APCH : CLIMB DIRECT UP TO VC405. TURN RIGHT DIRECT TO VC406. TURN RIGHT DIRECT TO URIAS TO JOIN THE HOLDING AT 4500 OR ABOVE. AWAIT ATC INSTRUCTIONS.

NOTAS:
- ESPERAS CLS, OPERA Y URIAS: APROBACIÓN RNAV1 REQUERIDA.
NOTES:
- HOLDINGS CLS, OPERA AND URIAS: RNAV1 APPROVAL REQUIRED.

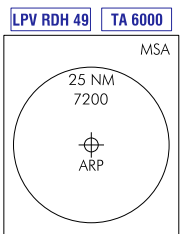


HGT REF ELEV THR RWY 12

OCA/H	A	B	C	D
LPV	619 (379)	631 (391)	639 (399)	650 (410)
STA				
En circuito (H) sobre Circling (H) over 240	830 (600)	1100 (870)	1230 (1000)	1640 (1410)

GS	kt	80	100	120	140	160	180
FAP-THR: 5.9 NM	min:s	4:26	3:33	2:57	2:32	2:13	1:58
FAF-MAPT:	min:s						
ROD: 5.2 %	ft/min	425	531	637	743	849	955

ALT/HGT RWY 12 FNA												
13	12	11	10	9	8	7	6	5	4	3	2	1
								1910 (1670)	1580 (1340)	1260 (1020)	930 (690)	



CAMBIOS: REPRESENTACION WPT CLS.
CHANGES: WPT CLS REPRESENTATION.

03-NOV-22 (AMDT 360/22)

AIP-ESPAÑA

AD 2-LEVC IAC/6.1

VALENCIA AD

REQUISITOS DE LA BASE DE DATOS AERONÁUTICA
AERONAUTICAL DATABASE REQUIREMENTS

PROCEDIMIENTOS DE APROXIMACIÓN POR INSTRUMENTOS // INSTRUMENT APPROACH PROCEDURES

RNP Z RWY 12 (LPV ONLY)

COORDENADAS WAYPOINTS // WAYPOINTS COORDINATES	
WPT	COORD
CLS (IAF)	39°42'26.0"N 000°59'11.2"W
OPERA (IAF)	39°37'21.9"N 000°46'44.1"W
RW12	39°29'46.9"N 000°30'00.4"W
URIAS	39°14'09.0"N 000°29'59.6"W
VC06W (FAP)	39°32'23.0"N 000°36'51.5"W
VC09W (IF)	39°33'46.2"N 000°40'31.0"W
VC401	39°35'50.1"N 000°44'57.0"W
VC405	39°26'41.2"N 000°21'53.8"W
VC406	39°19'45.1"N 000°16'44.5"W

Aproximación final de precisión (APV SBAS) - Pendiente (Ángulo de descenso) // Precision final approach (APV SBAS) - Slope (Descent angle)	5.24% (3.00°)
--	---------------

DESCRIPCIÓN TABULAR DEL PROCEDIMIENTO
PROCEDURE TABULAR DESCRIPTION

Número de serie Serial number	Descriptor de trayectoria Path Terminator	Identificador de punto de recorrido Waypoint identifier	Sobrevuelo Fly-over	Curso/Derrota Course/Track °M (°T)	Variación magnética Magnetic variation	Distancia Distance (NM)	Dirección de viraje Turn direction	Altitud Altitude (ft)	Velocidad Speed (kt)	VPA/TCH (°/ft)	Especificación de navegación Navigation specification
CLS (IAF)											
001	IF	CLS	–	–	–	–	–	+6000	-210	–	RNP APCH
002	TF	VC401	–	120 (120.9)	-0.6	12.8	–	+3700	–	–	RNP APCH
003	TF	VC09W	–	120 (121.0)	-0.6	4.0	–	+2700	–	–	RNP APCH
004	TF	VC06W	–	115 (116.1)	-0.6	3.2	–	+2200	–	–	RNP APCH
005	TF	RW12	Y	116 (116.1)	-0.6	5.9	–	+289	–	-3.0/49	RNP APCH
006	DF	VC405	Y	–	-0.6	–	–	–	–	–	RNP APCH
007	DF	VC406	Y	–	-0.6	–	–	–	–	–	RNP APCH
008	DF	URIAS	–	–	-0.6	–	R	+4500	–	–	RNP APCH
OPERA (IAF)											
001	IF	OPERA	–	–	-0.6	–	–	+5500	-210	–	RNP APCH
002	TF	VC09W	–	126 (126.7)	-0.6	6.0	–	+2700	–	–	RNP APCH
003	TF	VC06W	–	115 (116.1)	-0.6	3.2	–	+2200	–	–	RNP APCH
004	TF	RW12	Y	116 (116.1)	-0.6	5.9	–	+289	–	-3.0/49	RNP APCH
005	DF	VC405	Y	–	-0.6	–	–	–	–	–	RNP APCH
006	DF	VC406	Y	–	-0.6	–	–	–	–	–	RNP APCH
007	DF	URIAS	–	–	-0.6	–	R	+4500	–	–	RNP APCH

CIRCUITOS DE ESPERA // HOLDING PATTERN

Descriptor de trayectoria Path terminator	Identificador de punto de recorrido Waypoint identifier	Sobrevuelo Fly-over	Curso/Derrota Course/Track °M (°T)	Variación magnética Magnetic variation	Distancia/ Tiempo de alejamiento Distance/ Outbound time	Dirección de viraje Turn direction	Altitud MNM MNM altitude (ft)	Altitud MAX MAX altitude (ft)	Velocidad Speed (kt)	Especificación de navegación Navigation specification
HM	CLS	–	117 (117.7)	-0.6	1 MIN	R	+6000	–	-210	RNAV 1
HM	OPERA	–	120 (121.0)	-0.6	1 MIN	L	+5500	–	-210	RNAV 1
HM	URIAS	–	182 (183.0)	-0.6	1 MIN	L	+4500	–	–	RNAV 1

SBAS LPV FAS DATA BLOCK		
FAS DATA BLOCK		
1	OPERATION MODE	0
2	SERVICE PROVIDER IDENTIFIER	01*
3	AIRPORT IDENTIFIER	LEVC
4	RUNWAY	RW12
5	APPROACH PERFORMANCE DESIGNATOR	0**
6	ROUTE INDICATOR	Z
7	REFERENCE PATH DATA SELECTOR (RPDS)	0
8	REFERENCE PATH IDENTIFIER	E12A***
9	LANDING THRESHOLD POINT (LTP) – LATITUDE	392946.8700N
10	LANDING THRESHOLD POINT (LTP) – LONGITUDE	0003000.4100W
11	LTP HEIGHT ABOVE ELLIPSOID (HAE)	+01233 (123.3m)
12	FLIGHT PATH ALIGNMENT POINT (FPAP) – LATITUDE	392859.6645N
13	FLIGHT PATH ALIGNMENT POINT (FPAP) – LONGITUDE	0002756.4525W
14	THRESHOLD CROSSING HEIGHT (TCH)	00015.0
15	TCH UNIT SELECTOR	1
16	GLIDE PATH ANGLE	03.00
17	COURSE WIDTH AT THRESHOLD	105.00
18	LENGTH OFFSET	88
19	HORIZONTAL ALERT LIMIT (HAL)	40.0
20	VERTICAL ALERT LIMIT (VAL)	50.0
21	PRECISION APPROACH PATH POINT CRC REMINDER	E9CB6676
NON - FAS DATA BLOCK		
22	ICAO CODE	LE
23	LTP ORTHOMETRIC HEIGHT	+00730 (73.0m)
NOTAS // NOTES: *: Este valor "01" identifica a EGNOS como proveedor de servicio. // This value "01" identifies EGNOS as service provider. **: LPV. ***: "E" se refiere a EGNOS. // "E" refers to EGNOS.		

INTENCIONADAMENTE EN BLANCO
INTENTIONALLY BLANK