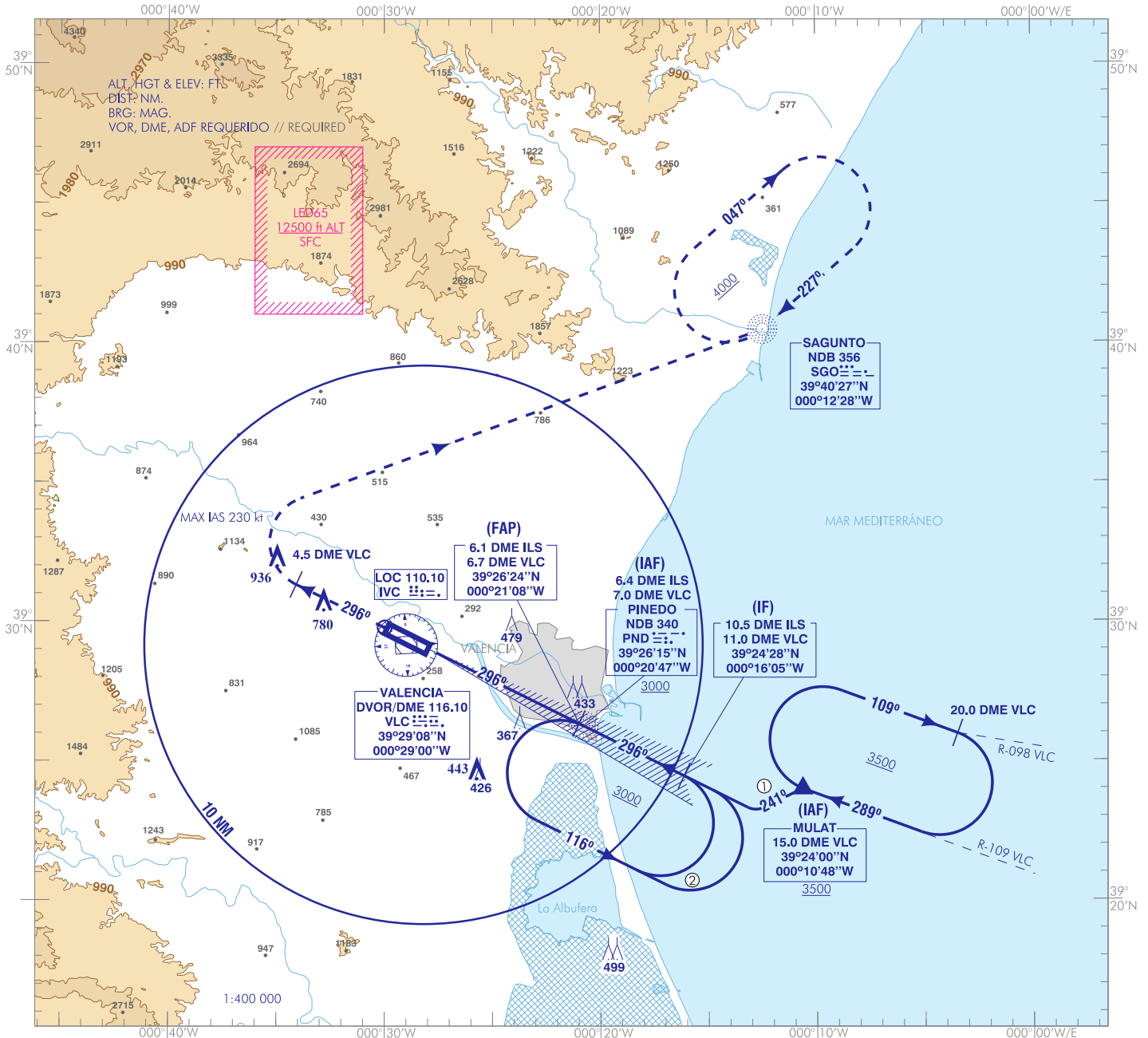


CARTA DE APROXIMACIÓN
POR INSTRUMENTOS-OACI

ELEV AD
240
VAR 1°E (2020)

APP 120.100
TWR 118.550
GMC 121.875
ATIS 121.075

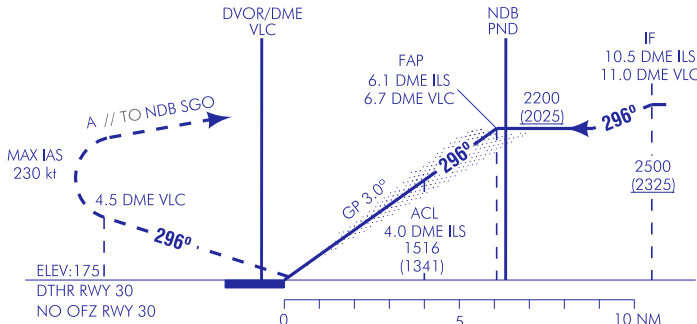
VALENCIA
ILS
RWY 30



FRUSTRADA: SUBIR EN RUMBO DE PISTA HASTA 4.5 DME VLC. VIRAR A LA DERECHA (IAS MAX 230 kt) DIRECTO A NDB SGO ASCIENDIENDO A 4000 PARA INCORPORARSE A LA ESPERA.
MISSED APCH: CLIMB ON RUNWAY HEADING UP TO 4.5 DME VLC. TURN RIGHT (MAX IAS 230 kt) DIRECT TO NDB SGO CLIMBING TO 4000 TO JOIN THE HOLDING.

NOTAS:

- ① TRAMO A ESTIMA NO ESTÁNDAR.
- ② HIPÓDROMO: ALEJAMIENTO 1 min; IAS MAX 210 kt; ALT MIN 2500.
- NOTAS:
- ① NON STANDARD DEAD RECKONING SEGMENT.
- ② RACETRACK: OUTBOUND 1 min; MAX IAS 210 kt; MIN ALT 2500.



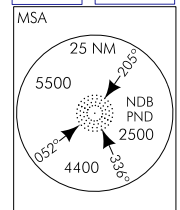
HGT REF ELEV DTHR RWY 30

OCA/H	A	B	C	D
CAT I	420 (245)	432 (257)	440 (265)	451 (276)
STA				
En circuito (H) sobre Circling (H) over	240	820 (590)	1170 (940)	1280 (1050)
				1630 (1400)

GS	kt	80	100	120	140	160	180
FAP-THR: 6.1 NM	min:s	4:34	3:39	3:03	2:37	2:17	2:02
FAP-MAPT:	min:s						
ROD: 5.2 %	ft/min	425	531	637	743	849	955

ALT/HGT DME (ILS) FNA										
13	12	11	10	9	8	7	6	5	4	
							2180 (2000)	1850 (1670)	1520 (1350)	1200 (1020)
								870 (700)	550 (380)	

TA 6000 ILS RDH 53



CAMBIOS: OBST. IDIOMA.
CHANGES: OBST. LANGUAGE

VALENCIA AD

REQUISITOS DE LA BASE DE DATOS AERONÁUTICA
 AERONAUTICAL DATABASE REQUIREMENTS

PROCEDIMIENTOS DE APROXIMACIÓN POR INSTRUMENTOS // INSTRUMENT APPROACH PROCEDURES

ILS RWY 30

PUNTO POINT	LATITUD LATITUDE	LONGITUD LONGITUDE	AZIMUT VERDADERO TRUE BEARING	DISTANCIA DME DME DISTANCE (NM)
MULAT (IAF)	39°23'59.7"N	000°10'47.7"W	109.94° (VLC)	15.00 DME VLC
NDB PND (IAF)	39°26'14.7"N	000°20'47.3"W	-	-
IF	39°24'27.7"N	000°16'05.0"W	116.16° (LOC IVC)	10.45 DME ILS
FAP	39°26'23.6"N	000°21'07.7"W	116.16° (LOC IVC)	6.09 DME ILS
Aproximación final de precisión - Pendiente (Ángulo de descenso) // Precision final approach - Slope (Descent angle)				5.24% (3.00°)