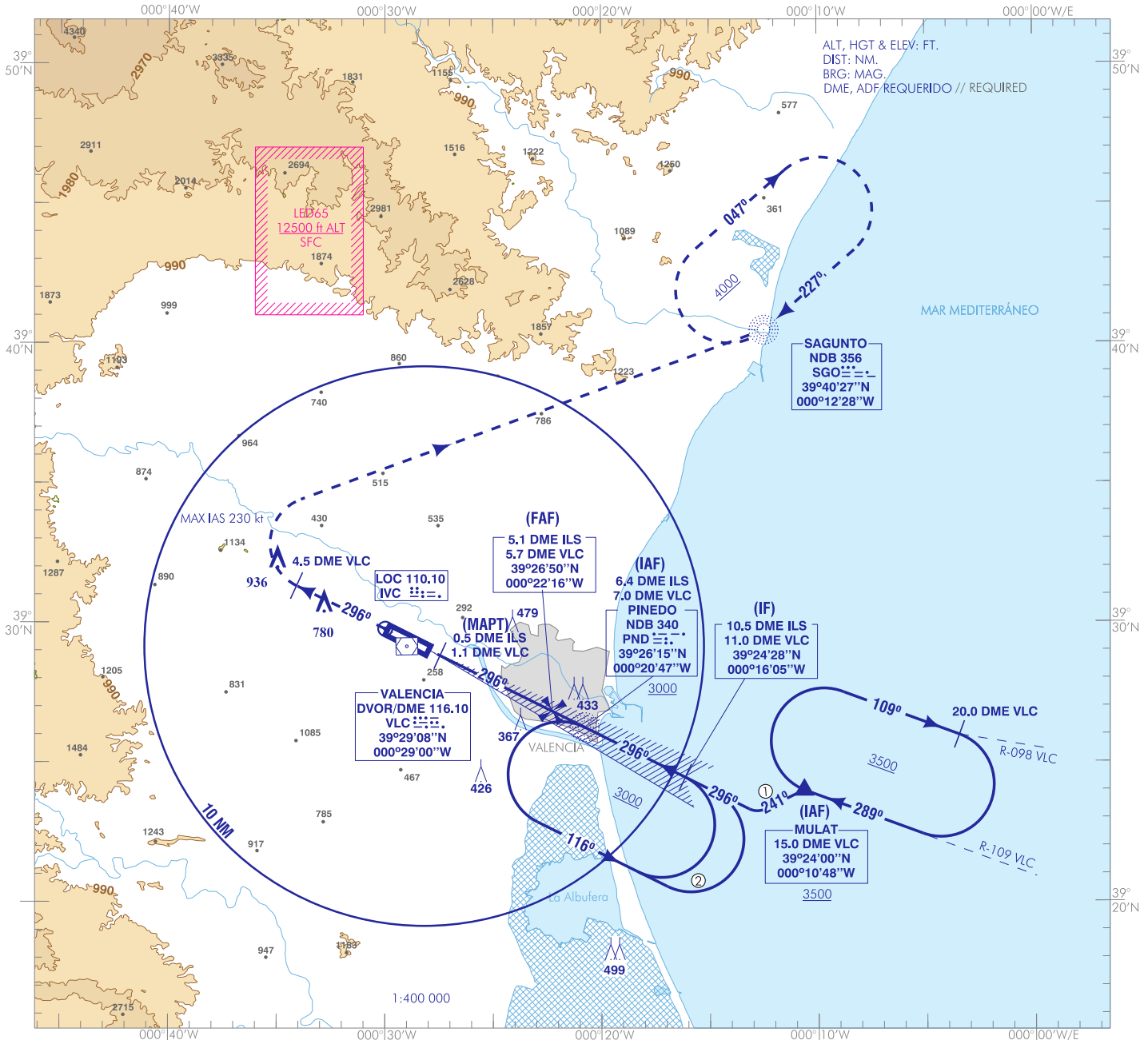


CARTA DE APROXIMACIÓN
POR INSTRUMENTOS-OACI

ELEV AD
240
VAR 1°E (2020)

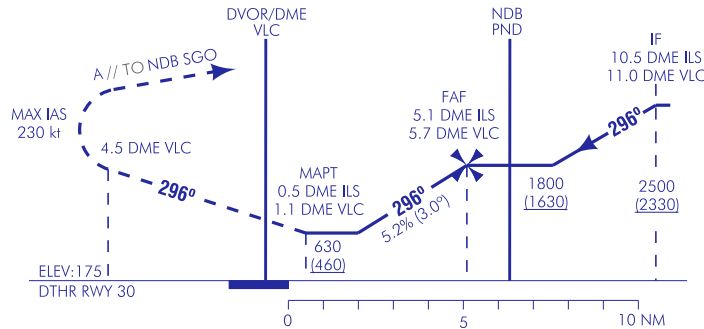
APP 120.100
TWR 118.550
GMC 121.875
ATIS 121.075

VALENCIA
LOC
RWY 30



FRUSTRADA: SUBIR EN RUMBO DE PISTA HASTA 4.5 DME VLC. VIRAR A LA DERECHA (IAS MAX 230 kt) DIRECTO A NDB SGO ASCIENDIENDO A 4000 PARA INCORPORARSE A LA ESPERA.
MISSED APCH: CLIMB ON RUNWAY HEADING UP TO 4.5 DME VLC. TURN RIGHT (MAX IAS 230 kt) DIRECT TO NDB SGO CLIMBING TO 4000 TO JOIN THE HOLDING.

- NOTAS:
① TRAMO A ESTIMA NO ESTÁNDAR.
② HIPÓDROMO: ALEJAMIENTO 1 min; IAS MAX 210 kt; ALT MIN 2500.
NOTES:
① NON STANDARD DEAD RECKONING SEGMENT.
② RACETRACK: OUTBOUND 1 min; MAX IAS 210 kt; MIN ALT 2500.

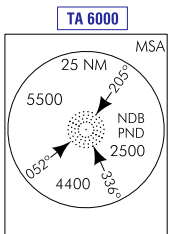


HGT REF ELEV DTHR RWY 30

	OCA/H	A	B	C	D
STA	2.5%		630 (460)		
En circuito(H) sobre 240					
		820 (590)	1170 (940)	1280 (1050)	1630 (1400)

GS	kt	80	100	120	140	160	180
FAF-THR:	min:s						
FAF-MAPT: 4.6 NM	min:s	3:27	2:46	2:18	1:58	1:44	1:32
ROD: 5.2%	ft/min	425	531	637	744	850	956

ALT/HGT DME (ILS) FNA									
13	12	11	10	9	8	7	6	5	4
									1500 (1330)
									1190 (1010)
									870 (690)



CAMBIOS: OBST, IDIOMA.
CHANGES: OBST, LANGUAGE.

VALENCIA AD

REQUISITOS DE LA BASE DE DATOS AERONÁUTICA
 AERONAUTICAL DATABASE REQUIREMENTS

PROCEDIMIENTOS DE APROXIMACIÓN POR INSTRUMENTOS // INSTRUMENT APPROACH PROCEDURES

LOC RWY 30

PUNTO POINT	LATITUD LATITUDE	LONGITUD LONGITUDE	AZIMUT VERDADERO TRUE BEARING	DISTANCIA DME DME DISTANCE (NM)
MULAT (IAF)	39°23'59.7"N	000°10'47.7"W	109.94° (VLC)	15.00 DME VLC
NDB PND (IAF)	39°26'14.7"N	000°20'47.3"W	—	—
IF	39°24'27.7"N	000°16'05.0"W	116.16° (LOC IVC)	10.45 DME ILS
FAF	39°26'49.9"N	000°22'16.5"W	116.16° (LOC IVC)	5.10 DME ILS
MAPT	39°28'52.0"N	000°27'36.2"W	116.16° (LOC IVC)	0.50 DME ILS
Aproximación final de no precisión - Pendiente (Ángulo de descenso) // Non-precision final approach - Slope (Descent angle)				5.24% (3.00°)