

Ver correcciones manuscritas GEN 0.5
See hand amendments on section GEN 0.5

VALENCIA

TA 6000

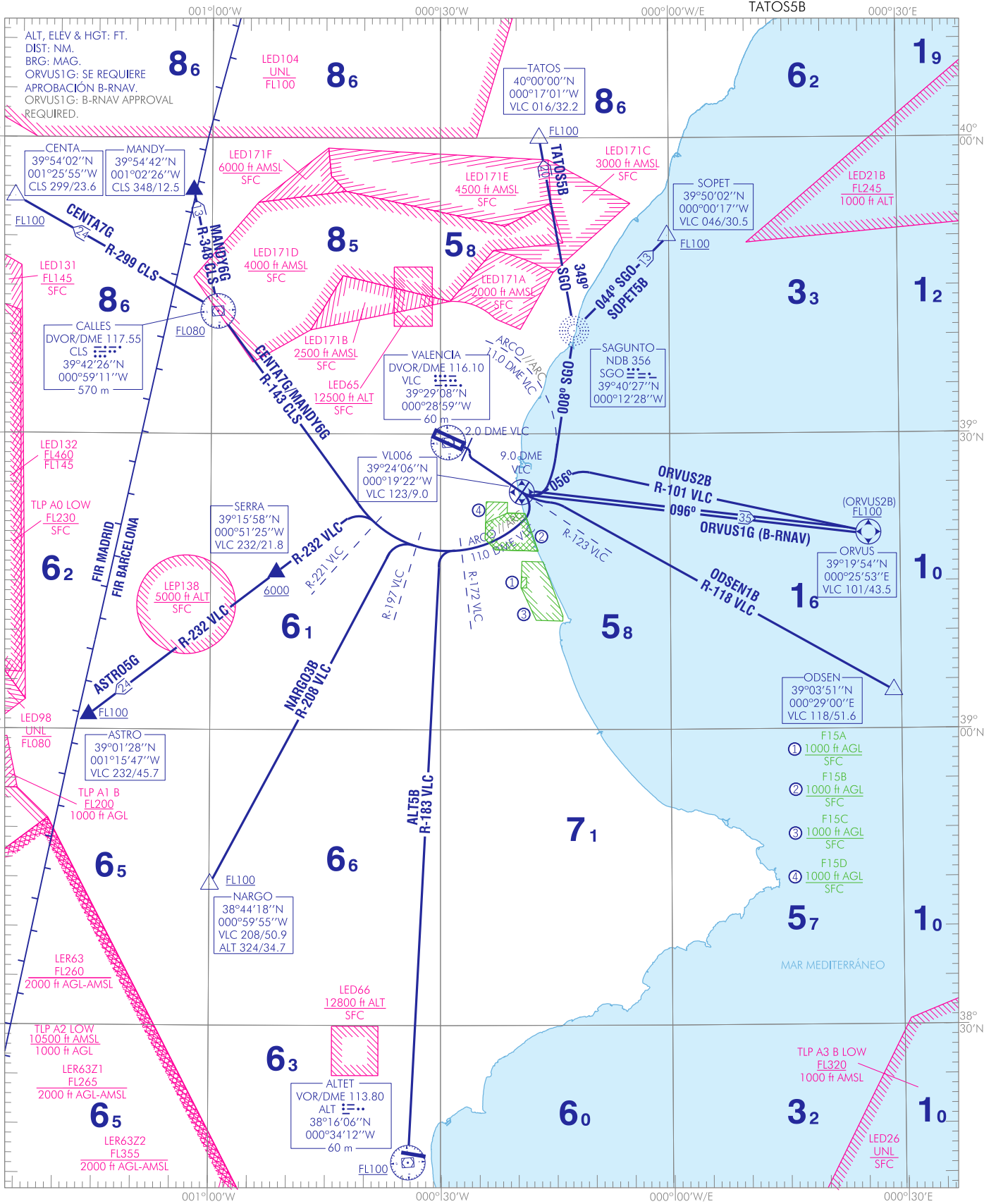
APP 120.100
TWR 118.550

CARTA DE SALIDA NORMALIZADA
VUELOS POR INSTRUMENTOS (SID)-OACI

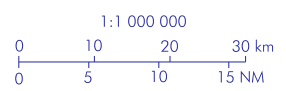
VAR 1° E (2020)

ALT5B ASTRO5G CENTA7G
MANDY6G MARGO3B ODSEN1B
ORVUS2B ORVUS1G SOPET5B
TATOS5B

RWY 12



NOTAS:
- NOTAS, RESTRICCIONES, OBST CERCANOS QUE VULNERAN LA OIS: VER DESCRIPCIÓN TEXTUAL.
NOTES:
- NOTES, RESTRICTIONS, CLOSE-IN OBST WHICH PENETRATE THE OIS: SEE TEXTUAL DESCRIPTION.



VALENCIA AD

COORDENADAS WAYPOINTS // WAYPOINTS COORDINATES

WPT	COORD
VL006	39°24'05.9"N 000°19'21.7"W

SALIDAS NORMALIZADAS POR INSTRUMENTOS (SID)

PISTA 12

NOTA APLICABLE A TODAS LAS SID:

– AUTORIZACIÓN INICIAL ATC: ascender hasta 6000 ft y esperar posterior autorización.

SALIDA ALTET CINCO BRAVO (ALT5B)

Subir en rumbo de pista hasta 2.0 DME VLC. Virar a la derecha para interceptar y seguir R-123 VLC hasta 9.0 DME VLC. Virar a la derecha para seguir arco 11.0 DME VLC hasta cruzar R-172 VLC. Virar a la izquierda para interceptar y seguir R-183 VLC directo a cruzar VOR/DME ALT a FL100 o superior.

Pendiente mínima de ascenso 5.5% hasta 2000 ft.

SALIDA ASTRO CINCO GOLF (ASTRO5G)

Subir en rumbo de pista hasta 2.0 DME VLC. Virar a la derecha para interceptar y seguir R-123 VLC hasta 9.0 DME VLC. Virar a la derecha para seguir arco 11.0 DME VLC hasta cruzar R-221 VLC. Virar a la izquierda para interceptar y seguir R-232 VLC directo a cruzar SERRA a 6000 ft o superior. Directo a cruzar ASTRO a FL100 o superior.

Pendiente mínima de ascenso 5.5% hasta 2000 ft.

SALIDA CENTA SIETE GOLF (CENTA7G)

Subir en rumbo de pista hasta 2.0 DME VLC. Virar a la derecha para interceptar y seguir R-123 VLC hasta 9.0 DME VLC. Virar a la derecha para seguir arco 11.0 DME VLC para interceptar y seguir R-143 CLS directo a cruzar DVOR/DME CLS a FL080 o superior. Proceder por R-299 CLS directo a cruzar CENTA a FL100 o superior. Posible pérdida de señal por debajo de FL070 a partir de 22.0 DME CLS. Se proporcionará asistencia radar.

Pendiente mínima de ascenso 5.5% hasta 2000 ft.

SALIDA MANDY SEIS GOLF (MANDY6G)

Subir en rumbo de pista hasta 2.0 DME VLC. Virar a la derecha para interceptar y seguir R-123 VLC hasta 9.0 DME VLC. Virar a la derecha para seguir arco 11.0 DME VLC para interceptar y seguir R-143 CLS directo a cruzar DVOR/DME CLS a FL080 o superior. Proceder por R-348 CLS directo a MANDY.

Posible pérdida de señal por debajo de FL070 a partir de 22.0 DME CLS. Se proporcionará asistencia radar.

Pendiente mínima de ascenso 5.5% hasta 2000 ft.

SALIDA NARGO TRES BRAVO (NARGO3B)

Subir en rumbo de pista hasta 2.0 DME VLC. Virar a la derecha para interceptar y seguir R-123 VLC hasta 9.0 DME VLC. Virar a la derecha para seguir arco 11.0 DME VLC hasta cruzar R-197 VLC. Virar a la izquierda para interceptar y seguir R-208 VLC directo a cruzar NARGO a FL100 o superior.

Pendiente mínima de ascenso 5.5% hasta 2000 ft.

SALIDA ODSSEN UNO BRAVO (ODSEN1B)

Subir en rumbo de pista hasta 2.0 DME VLC. Virar a la derecha para interceptar y seguir R-123 VLC hasta 9.0 DME VLC. Virar a la izquierda para interceptar y seguir R-118 VLC directo a ODSSEN.

Pendiente mínima de ascenso 5.5% hasta 2000 ft.

SALIDA ORVUS DOS BRAVO (ORVUS2B)

Subir en rumbo de pista hasta 2.0 DME VLC. Virar a la derecha para interceptar y seguir R-123 VLC hasta 9.0 DME VLC. Virar a la izquierda a rumbo magnético 056° para interceptar y seguir R-101 VLC directo a cruzar ORVUS a FL100 o superior.

Pendiente mínima de ascenso 5.5% hasta 2000 ft.

STANDARD INSTRUMENT DEPARTURES (SID)

RUNWAY 12

NOTE APPLICABLE TO ALL SID:

– INITIAL ATC CLEARANCE: climb up to 6000 ft and wait for further clearance.

ALTET FIVE BRAVO DEPARTURE (ALT5B)

Climb on runway bearing up to 2.0 DME VLC. Turn right to intercept and follow R-123 VLC up to 9.0 DME VLC. Turn right to follow arc 11.0 DME VLC to cross R-172 VLC. Turn left to intercept and follow R-183 VLC direct to cross VOR/DME ALT at FL100 or above.

Minimum climb gradient of 5.5% up to 2000 ft.

ASTRO FIVE GOLF DEPARTURE (ASTRO5G)

Climb on runway bearing up to 2.0 DME VLC. Turn right to intercept and follow R-123 VLC up to 9.0 DME VLC. Turn right to follow arc 11.0 DME VLC to cross R-221 VLC. Turn left to intercept and follow R-232 VLC direct to cross SERRA at 6000 ft or above. Direct to cross ASTRO at FL100 or above.

Minimum climb gradient of 5.5% up to 2000 ft.

CENTA SEVEN GOLF DEPARTURE (CENTA7G)

Climb on runway bearing up to 2.0 DME VLC. Turn right to intercept and follow R-123 VLC up to 9.0 DME VLC. Turn right to follow arc 11.0 DME VLC to intercept and follow R-143 CLS direct to cross DVOR/DME CLS at FL080 or above. Proceed on R-299 CLS direct to cross CENTA at FL100 or above.

Possible loss of coverage below FL070 beyond 22.0 DME CLS. Radar assistance will be provided.

Minimum climb gradient of 5.5% up to 2000 ft.

MANDY SIX GOLF DEPARTURE (MANDY6G)

Climb on runway bearing up to 2.0 DME VLC. Turn right to intercept and follow R-123 VLC up to 9.0 DME VLC. Turn right to follow arc 11.0 DME VLC to intercept and follow R-143 CLS direct to cross DVOR/DME CLS at FL080 or above. Proceed on R-348 CLS direct to MANDY.

Possible loss of coverage below FL070 beyond 22.0 DME CLS. Radar assistance will be provided.

Minimum climb gradient of 5.5% up to 2000 ft.

NARGO THREE BRAVO DEPARTURE (NARGO3B)

Climb on runway bearing up to 2.0 DME VLC. Turn right to intercept and follow R-123 VLC up to 9.0 DME VLC. Turn right to follow arc 11.0 DME VLC to cross R-197 VLC. Turn left to intercept and follow R-208 VLC direct to cross NARGO at FL100 or above.

Minimum climb gradient of 5.5% up to 2000 ft.

ODSEN ONE BRAVO DEPARTURE (ODSEN1B)

Climb on runway bearing up to 2.0 DME VLC. Turn right to intercept and follow R-123 VLC up to 9.0 DME VLC. Turn left to intercept and follow R-118 VLC direct to ODSSEN

Minimum climb gradient of 5.5% up to 2000 ft.

ORVUS TWO BRAVO DEPARTURE (ORVUS2B)

Climb on runway bearing up to 2.0 DME VLC. Turn right to intercept and follow R-123 VLC up to 9.0 DME VLC. Turn left to magnetic bearing 056° to intercept and follow R-101 VLC direct to cross ORVUS at FL100 or above.

Minimum climb gradient of 5.5% up to 2000 ft.

SALIDA ORVUS UNO GOLF (ORVUS1G) B-RNAV. Se requiere aprobación B-RNAV.

Subir en rumbo de pista hasta 2.0 DME VLC. Virar a la derecha para interceptar y seguir R-123 VLC directo a cruzar VL006 a 3000 ft o superior. Directo a ORVUS.

Pendiente mínima de ascenso 6.0% hasta 3000 ft.

SALIDA SOPET CINCO BRAVO (SOPET5B)

Subir en rumbo de pista hasta 2.0 DME VLC. Virar a la derecha para interceptar y seguir R-123 VLC hasta 9.0 DME VLC. Virar a la izquierda para seguir arco 11.0 DME VLC para interceptar y seguir ruta magnética 008° SGO directo a NDB SGO. Proceder por ruta magnética 044° SGO directo a cruzar SOPET a FL100 o superior.

Pendiente mínima de ascenso 5.5% hasta 2000 ft.

Pendiente mínima de ascenso 3.8% desde 2000 ft hasta FL100.

SALIDA TATOS CINCO BRAVO (TATOS5B)

Subir en rumbo de pista hasta 2.0 DME VLC. Virar a la derecha para interceptar y seguir R-123 VLC hasta 9.0 DME VLC. Virar a la izquierda para seguir arco 11.0 DME VLC para interceptar y seguir ruta magnética 008° SGO directo a NDB SGO. Proceder por ruta magnética 349° SGO directo a cruzar TATOS a FL100 o superior.

Pendiente mínima de ascenso 5.5% hasta 2000 ft.

SALIDA DE CONTINGENCIA

En caso de fallo de una o más radioayudas que soportan las salidas de la RWY 12, se procederá del siguiente modo:

Subir en rumbo de pista hasta 3000 ft AMSL. Virar siguiendo instrucciones ATC.

Pendiente mínima de ascenso 5.5%.

En caso de fallo de comunicaciones, proceder según lo establecido en la sección ENR 1.8, apartado "Fallo de las Comunicaciones Aeroterrestres" de AIP-ESPAÑA.

ORVUS ONE GOLF DEPARTURE (ORVUS1G) B-RNAV. B-RNAV approval required.

Climb on runway bearing up to 2.0 DME VLC. Turn right to intercept and follow R-123 VLC direct to cross VL006 at 3000 ft or above. Direct to ORVUS.

Minimum climb gradient of 6.0% up to 3000 ft.

SOPET FIVE BRAVO DEPARTURE (SOPET5B)

Climb on runway bearing up to 2.0 DME VLC. Turn right to intercept and follow R-123 VLC up to 9.0 DME VLC. Turn left to follow arc 11.0 DME VLC to intercept and follow magnetic track 008° SGO direct to NDB SGO. Proceed on magnetic track 044° SGO direct to cross SOPET at FL100 or above.

Minimum climb gradient of 5.5% up to 2000 ft.

Minimum climb gradient of 3.8% from 2000 ft up to FL100.

TATOS FIVE BRAVO DEPARTURE (TATOS5B)

Climb on runway bearing up to 2.0 DME VLC. Turn right to intercept and follow R-123 VLC up to 9.0 DME VLC. Turn left to follow arc 11.0 DME VLC to intercept and follow magnetic track 008° SGO direct to NDB SGO. Proceed on magnetic track 349° SGO direct to cross TATOS at FL100 or above.

Minimum climb gradient of 5.5% up to 2000 ft.

CONTINGENCY DEPARTURE

In the event of failure of one or more radio aids that support departures from RWY 12, proceed as follows:

Climb on runway bearing up to 3000 ft AMSL. Turn following ATC instructions.

Minimum climb gradient of 5.5%.

In case of communication failure, proceed according to section ENR 1.8, item "Air-ground Communication Failure" of AIP-ESPAÑA.

OBSTÁCULOS CERCANOS QUE PENETRAN LA OIS // CLOSE-IN OBSTACLES WHICH PENETRATE THE OIS

OBST	RWY	LAT	LONG	HGT (ft)	ELEV (ft)
Farola // Lamppost	12	39°29'03.7"N	000°27'48.6"W	47	205
Árbol // Tree	12	39°29'04.0"N	000°27'49.6"W	50	209

INTENCIONADAMENTE EN BLANCO
INTENTIONALLY BLANK