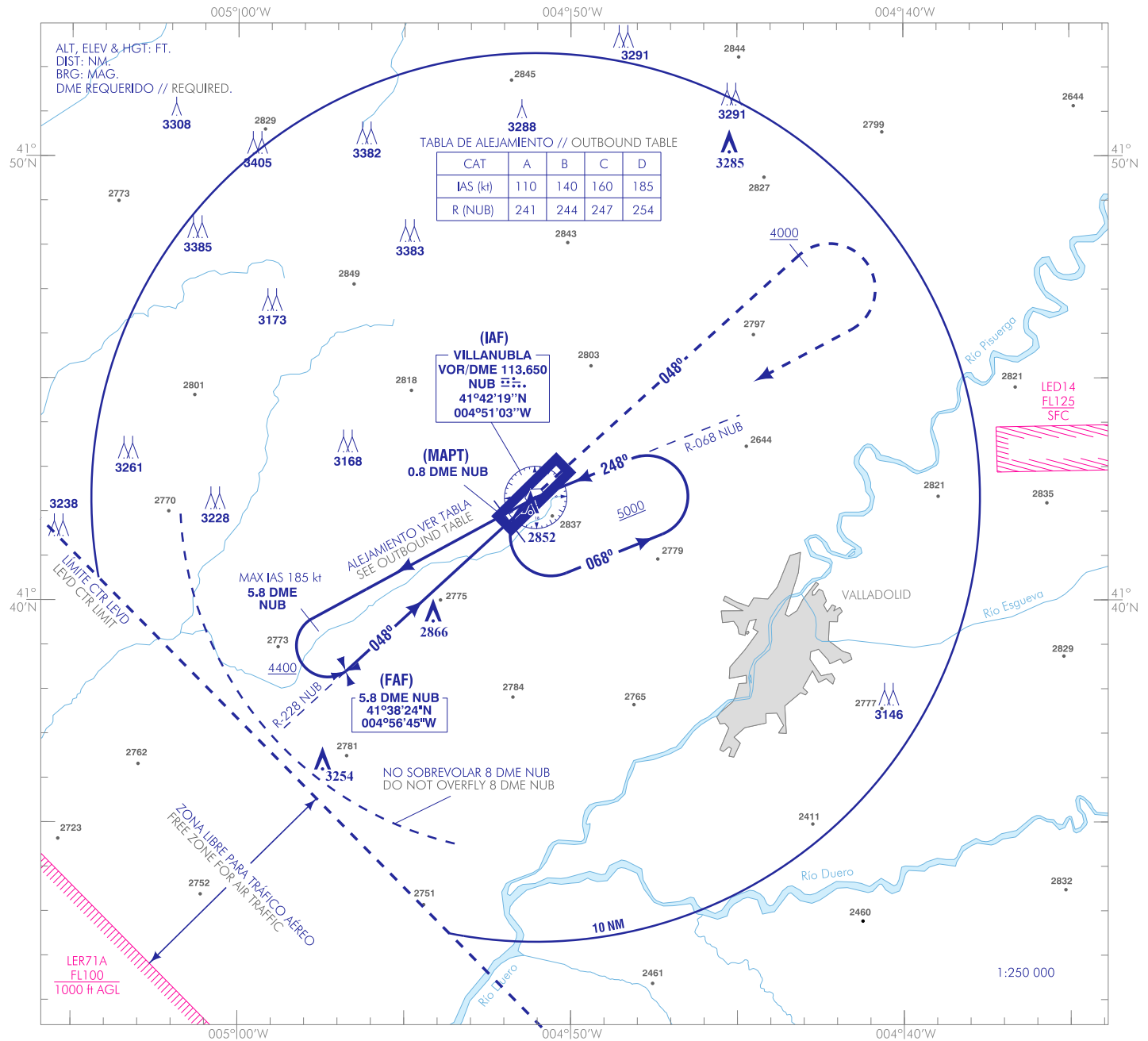


CARTA DE APROXIMACIÓN  
POR INSTRUMENTOS-MIPS

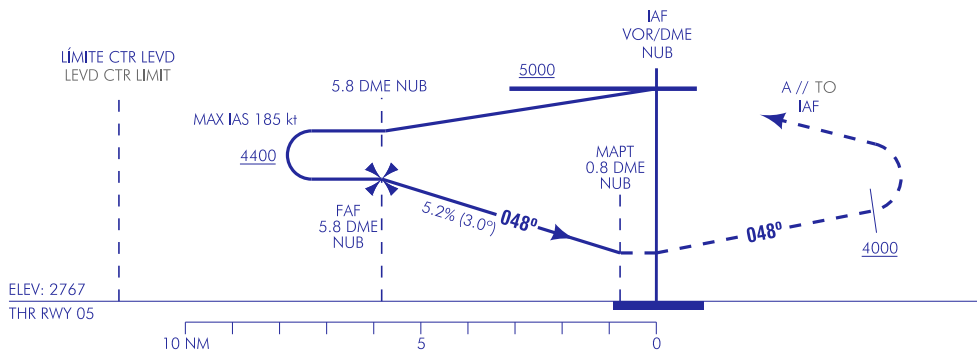
ELEV AD  
2775  
VAR 1°W (2020)

APP 122.200  
TWR 139.300

VALLADOLID/Villanubla  
VOR  
RWY 05



**FRUSTRADA:** SUBIR DIRECTO HASTA ALCANZAR 4000 . VIRAR A LA DERECHA DIRECTO A VOR/DME NUB, ASCIENDIENDO A 5000 PARA INTEGRARSE A LA ESPERA.  
**MISSED APCH:** CLIMB STRAIGHT AHEAD TO 4000. TURN RIGHT DIRECT TO VOR/DME NUB, CLIMBING TO 5000 AND HOLD.



CAMBIOS: NUEVA MANIOBRA PARA PROCEDIMIENTO VOR RWY 05.  
CHANGES: NEW MANOEUVRE TO VOR RWY 05 PROCEDURE.

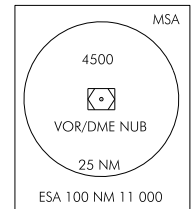
HGT REF ELEV THR RWY 05

OCA/H	A	B	C	D
S - VOR	3120-1.5 360 (400-1.5)		3120-1.6 360 (400-1.6)	
En circuito (H) sobre Circling (H) 2775 over	3180-1.5 410 (500-1.5)	3270-1.6 500 (500-1.6)	3570-2.4 800 (800-2.4)	3780-3.6 1010 (1010-3.6)

GS	kt	80	100	120	140	160	180
FAP-THR:	min:s						
FAF-MAPT:	min:s	NO AUTORIZADO EL CRONOMETRAJE // TIMING NOT AUTHORIZED					
ROD: 5.2 %	ft/min	425	530	636	742	849	955

ALT DME (NUB) FNA											
13	12	11	10	9	8	7	6	5	4	3	
								4160	3840	3520	3210

TA 6000



**INTENCIONADAMENTE EN BLANCO**  
**INTENTIONALLY BLANK**