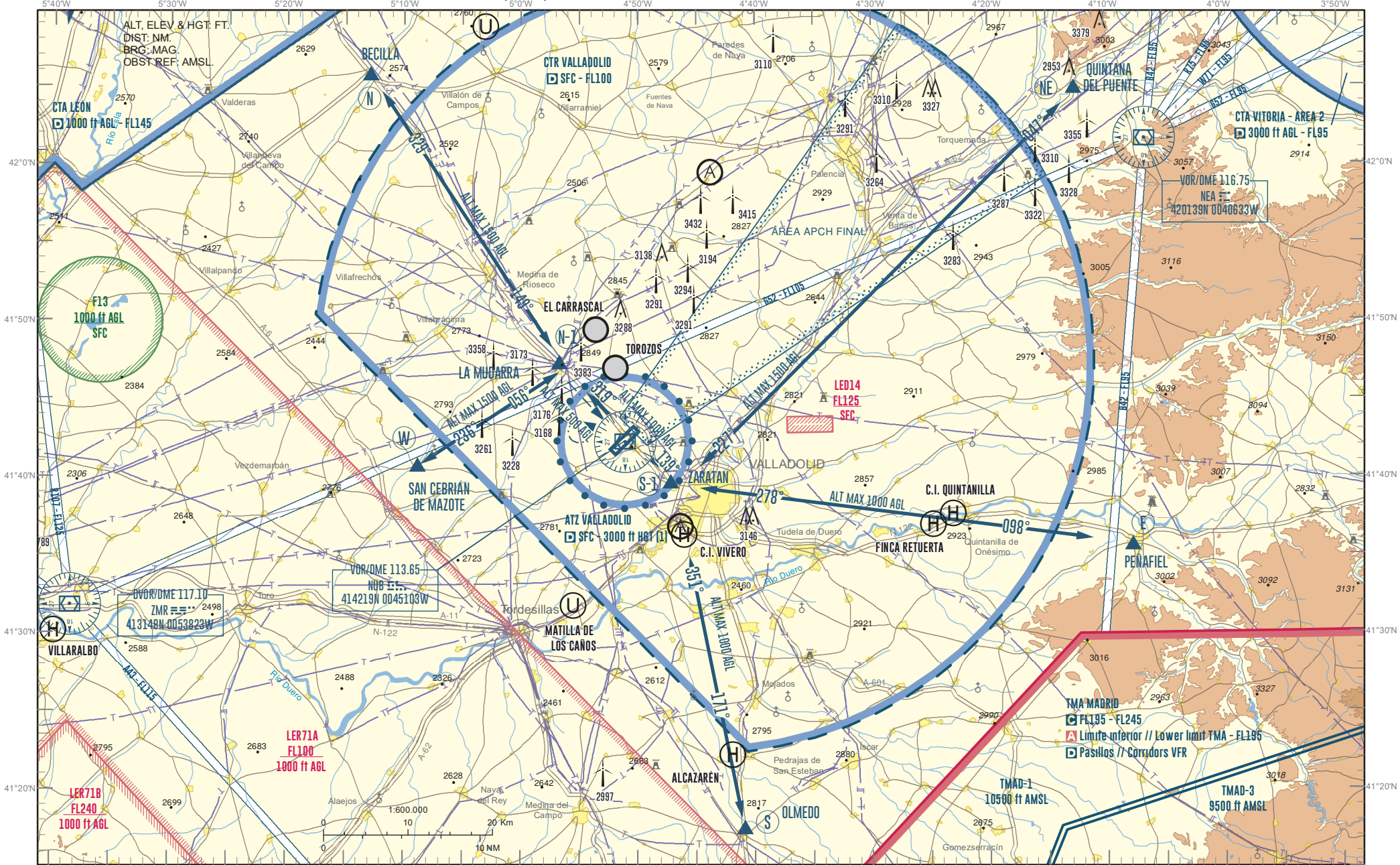


CARTA DE APROXIMACIÓN VISUAL / VAC - OACI

ELEV AD 2775
VAR 2°W (2015)

APP 122.200
TWR 122.200

VALLADOLID/Villanubla LEVD



CAMBIOS: OBSTÁCULOS.
CHANGES: OBSTACLES.

INTENCIONADAMENTE EN BLANCO
INTENTIONALLY BLANK

VALLADOLID/Villanubla AD

NOTAS

(1) O hasta la elevación del techo de nubes, lo que resulte más bajo.

LLEGADAS

Las aeronaves en VFR con destino VALLADOLID/Villanubla AD contactarán con TWR sobre los puntos N (Becilla), NE (Quintana del Puente), E (Peñañiel), S (Olmedo) o W (San Cebrián de Mazote) y solicitarán permiso para entrar en el CTR manteniendo 1000 ft AGL si provienen de los puntos E y S y manteniendo 1500 ft AGL si provienen de los puntos W, N y NE.

TWR autorizará la entrada al CTR y asignará los puntos N-1 (La Mudarra) para los tráficos provenientes de N o W y S-1 (Zaratán) para los tráficos provenientes de S, E o NE, para entrar en circuito de tránsito de aeródromo.

SALIDAS

Antes del despegue notificarán a TWR el punto de salida requerido. Las aeronaves que salgan de VALLADOLID/Villanubla AD en vuelo VFR abandonarán el ATZ de Valladolid por los puntos de notificación N-1 o S-1. Posteriormente, la salida del CTR se efectuará por los puntos E (Peñañiel) y S (Olmedo) manteniendo 1000 ft AGL o si se efectúa por los puntos W (San Cebrián de Mazote), N (Becilla) y NE (Quintana del Puente) manteniendo 1500 ft AGL.

FALLO DE COMUNICACIONES

Las aeronaves con fallo de comunicaciones procederán por el punto N-1 (La Mudarra) para integrarse en el circuito de fallo de comunicaciones al W de la pista a 500 ft AGL, a la espera de las señales ópticas de TWR, con una primera pasada entre la pista y la TWR para comprobar la pista en servicio.

OBSERVACIONES

- En ningún caso se cruzará el ÁREA DE APCH FINAL sin permiso de TWR.

- PAPI (MEHT) RWY 05: 3° (54 ft).
RWY 23: 3° (53 ft).

- A título informativo, se incluyen las coordenadas geográficas de los puntos:

N: 420551N 0051229W
NE: 420500N 0041236W
E: 413605N 0040706W
S: 411824N 0044150W
W: 414051N 0050849W
N-1: 414725N 0045641W
S-1: 413947N 0044711W

NOTES

(1) Or up to the cloud ceiling, whichever is lower.

ARRIVALS

VFR aircraft bound for VALLADOLID/Villanubla AD shall establish radio contact with TWR over the points N (Becilla), NE (Quintana del Puente), E (Peñañiel), S (Olmedo) or W (San Cebrián de Mazote) and shall request clearance to enter the CTR maintaining 1000 ft AGL if they come from the points E and S and maintaining 1500 ft if they come from the points W, N and NE.

TWR will clear entry into the CTR and assign the point N-1 (La Mudarra) for the traffic coming from N or W and S-1 (Zaratán) for the traffic coming from S, E or NE, for joining the aerodrome traffic circuit.

DEPARTURES

They shall notify TWR of the departure point required before take-off. Aircraft departing from VALLADOLID/Villanubla AD on VFR flights shall leave the Valladolid ATZ via the reporting points N-1 or S-1. Subsequently, exit from the CTR shall be accomplished via the points E (Peñañiel) or S (Olmedo), maintaining 1000 ft AGL, or if leaving via the points W (San Cebrián de Mazote), N (Becilla) or NE (Quintana del Puente), maintaining 1500 ft AGL.

COMMUNICATIONS FAILURE

Aircraft with communications failure shall proceed via the point N-1 (La Mudarra) to join the communications failure circuit W of the runway at 500 ft AGL while waiting for light signals from TWR. A first overfly between the runway and the TWR is required in order to verify the runway in use.

REMARKS

- FINAL APCH AREA shall never be crossed without prior permission from TWR.

- PAPI (MEHT) RWY 05: 3° (54 ft).
RWY 23: 3° (53 ft).

- For information purposes, the geographic coordinates or the points are included:

N: 420551N 0051229W
NE: 420500N 0041236W
E: 413605N 0040706W
S: 411824N 0044150W
W: 414051N 0050849W
N-1: 414725N 0045641W
S-1: 413947N 0044711W

INTENCIONADAMENTE EN BLANCO
INTENTIONALLY BLANK